



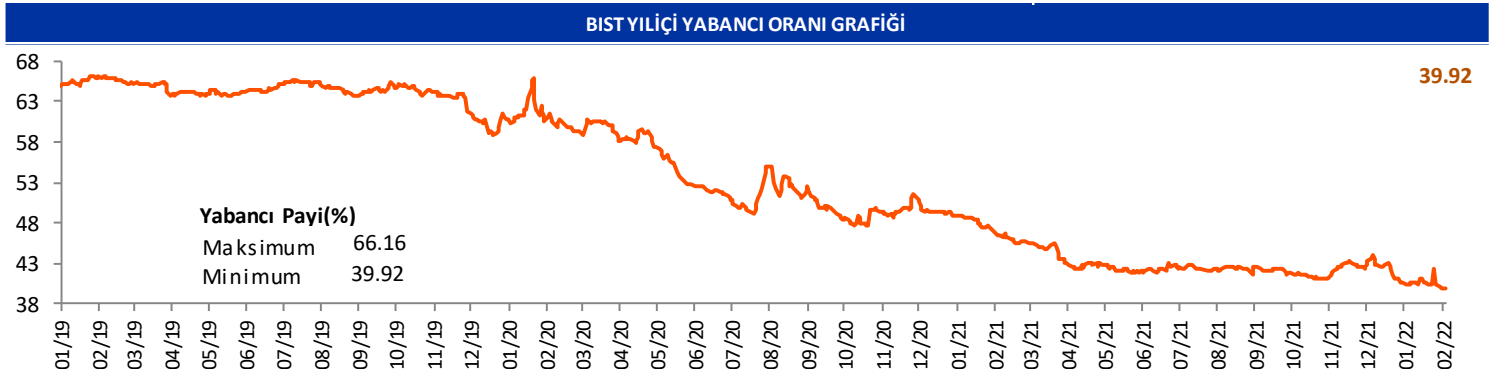
GÜNLÜK YABANCI ORANLARI TABLOSU

GÜNLÜK DEĞİŞİME GÖRE											
BİST'in yabancı payı günlük değişimi						-0.10 Puan					
En Çok Artan	Cari Deger	03/02/2022	Puan	HAO %	Günlük	En Çok Azalan	Cari Deger	03/02/2022	Puan	HAO %	Günlük
Hisseler	Yabancı Payı	Yabancı Payı	Değ. bps		Getiri %	Hisseler	Yabancı Payı	Yabancı Payı	Değ. bps		Getiri %
VBTYZ	6.97	2.35	4.63	31	1.0	KONKA	1.02	3.81	-2.80	19	0.8
BURCE	3.10	1.74	1.36	53	-2.9	GSDHO	3.12	4.73	-1.61	60	0.0
GARAN	45.06	44.01	1.05	50	-0.1	DOCO	13.09	14.70	-1.61	100	-3.5
AKBNK	57.99	57.15	0.84	51	0.5	ANELE	34.75	36.18	-1.42	35	-2.1
IHLAS	12.98	12.14	0.84	79	0.0	KOZAL	23.85	25.16	-1.31	30	0.2
ACSEL	1.81	1.08	0.73	52	5.5	OZGYO	0.54	1.72	-1.18	49	9.7
YAPRK	1.96	1.26	0.70	26	0.6	CEOEM	1.23	2.34	-1.10	39	0.6
NATEN	1.04	0.36	0.68	34	-4.3	OZKGY	9.05	9.90	-0.86	23	-0.8
MAVI	48.46	47.79	0.68	73	-2.0	YATAS	14.05	14.89	-0.84	59	-0.1
TSKB	16.34	15.68	0.66	41	-3.2	PETKM	21.01	21.81	-0.80	37	-1.0

HAFTALIK DEĞİŞİME GÖRE											
BİST'in yabancı payı haftalık değişim						-0.38 Puan					
En Çok Artan	Cari Deger	28/01/2022	Puan	HAO %	Hafta	En Çok Azalan	Cari Deger	28/01/2022	Puan	HAO %	Hafta
Hisseler	Yabancı Payı	Yabancı Payı	Değ. bps		Getiri %	Hisseler	Yabancı Payı	Yabancı Payı	Değ. bps		Getiri %
UNLU	19.44	10.68	8.75	26	-3.2	MOBTL	6.05	9.73	-3.68	17	0.6
VBTYZ	6.97	2.84	4.13	31	15.1	IHGZT	1.34	4.88	-3.54	60	-1.4
RALYH	2.67	0.07	2.60	38	-0.9	GSDHO	3.12	6.51	-3.39	60	-1.9
SELVA	11.15	8.96	2.19	33	-27.6	PETKM	21.01	23.83	-2.82	37	-6.3
AKBNK	57.99	56.32	1.67	51	1.0	VESBE	8.08	10.70	-2.62	17	1.0
TSKB	16.34	14.78	1.56	41	0.0	DOGUB	0.39	2.92	-2.54	44	-2.2
ASUZU	2.11	0.55	1.56	14	4.3	TOASO	52.58	55.02	-2.44	24	0.4
YAPRK	1.96	0.41	1.55	26	0.1	DOCO	13.09	15.26	-2.16	100	1.0
RNPOL	2.08	0.56	1.52	40	9.8	KOZAA	27.42	29.32	-1.90	45	-7.6
GARAN	45.06	43.55	1.52	50	1.1	TTKOM	50.90	52.79	-1.89	15	-4.5

AYLIK DEĞİŞİME GÖRE											
BİST'in yabancı payı aylık değişimi						-0.63 Puan					
En Çok Artan	Cari Deger	07/01/2022	Puan	HAO %	Ay	En Çok Azalan	Cari Deger	07/01/2022	Puan	HAO %	Ay
Hisseler	Yabancı Payı	Yabancı Payı	Chng. bps		Getiri %	Hisseler	Yabancı Payı	Yabancı Payı	Chng. bps		Getiri %
UNLU	19.44	2.69	16.74	26	18.8	ELITE	0.83	12.06	-11.22	22	-12.6
ATATP	14.23	1.62	12.61	20	16.9	PETKM	21.01	29.60	-8.59	37	-13.8
VBTYZ	6.97	0.27	6.70	31	38.5	KRGYO	0.33	6.88	-6.55	22	-9.3
GENIL	17.82	12.67	5.15	23	13.8	KOZAA	27.42	33.82	-6.41	45	4.1
AVHOL	5.20	0.55	4.64	59	12.4	MAVI	48.46	54.73	-6.26	73	-8.0
GARAN	45.06	41.63	3.44	50	1.5	VESBE	8.08	14.21	-6.13	17	-11.9
TKFEN	25.16	22.11	3.05	51	7.8	TOASO	52.58	58.28	-5.69	24	-6.3
SAYAS	3.08	0.08	2.99	48	16.2	IPEKE	13.05	18.25	-5.19	38	-1.1
ESCOM	4.49	1.73	2.76	65	3.3	ARCLK	33.64	38.65	-5.01	25	0.6
ISCTR	38.33	35.73	2.60	33	5.9	CEOEM	1.23	5.87	-4.64	39	7.6

YILIÇI DEĞİŞİME GÖRE											
BİST'in yabancı payı yilici değişimi						-0.68 Puan					
En Çok Artan	Cari Deger	31/12/2021	Puan	HAO %	Yılıçi	En Çok Azalan	Cari Deger	31/12/2021	Puan	HAO %	Yılıçi
Hisseler	Yabancı Payı	Yabancı Payı	Chng. bps		Getiri %	Hisseler	Yabancı Payı	Yabancı Payı	Chng. bps		Getiri %
UNLU	19.44	3.30	16.14	26	20.2	ELITE	0.83	14.02	-13.18	22	-28.4
ATATP	14.23	1.62	12.61	20	23.2	PETKM	21.01	31.53	-10.52	37	4.5
VBTYZ	6.97	0.43	6.55	31	44.5	TOASO	52.58	60.44	-7.85	24	7.7
GENIL	17.82	12.03	5.79	23	4.3	OZKGY	9.05	16.58	-7.53	23	10.5
AVHOL	5.20	0.93	4.27	59	15.3	KOZAA	27.42	34.36	-6.95	45	18.3
ISSEN	6.06	2.37	3.69	14	15.3	MAVI	48.46	55.31	-6.85	73	-6.2
SAYAS	3.08	0.22	2.85	48	15.3	IHGZT	1.34	7.75	-6.41	60	-5.4
ISCTR	38.33	35.48	2.85	33	14.2	VESBE	8.08	14.01	-5.93	17	-9.6
ARDYZ	4.54	1.99	2.55	75	22.9	IPEKE	13.05	18.75	-5.69	38	6.5
AYDEM	16.52	14.24	2.28	16	5.9	DOCO	13.09	18.76	-5.67	100	23.8



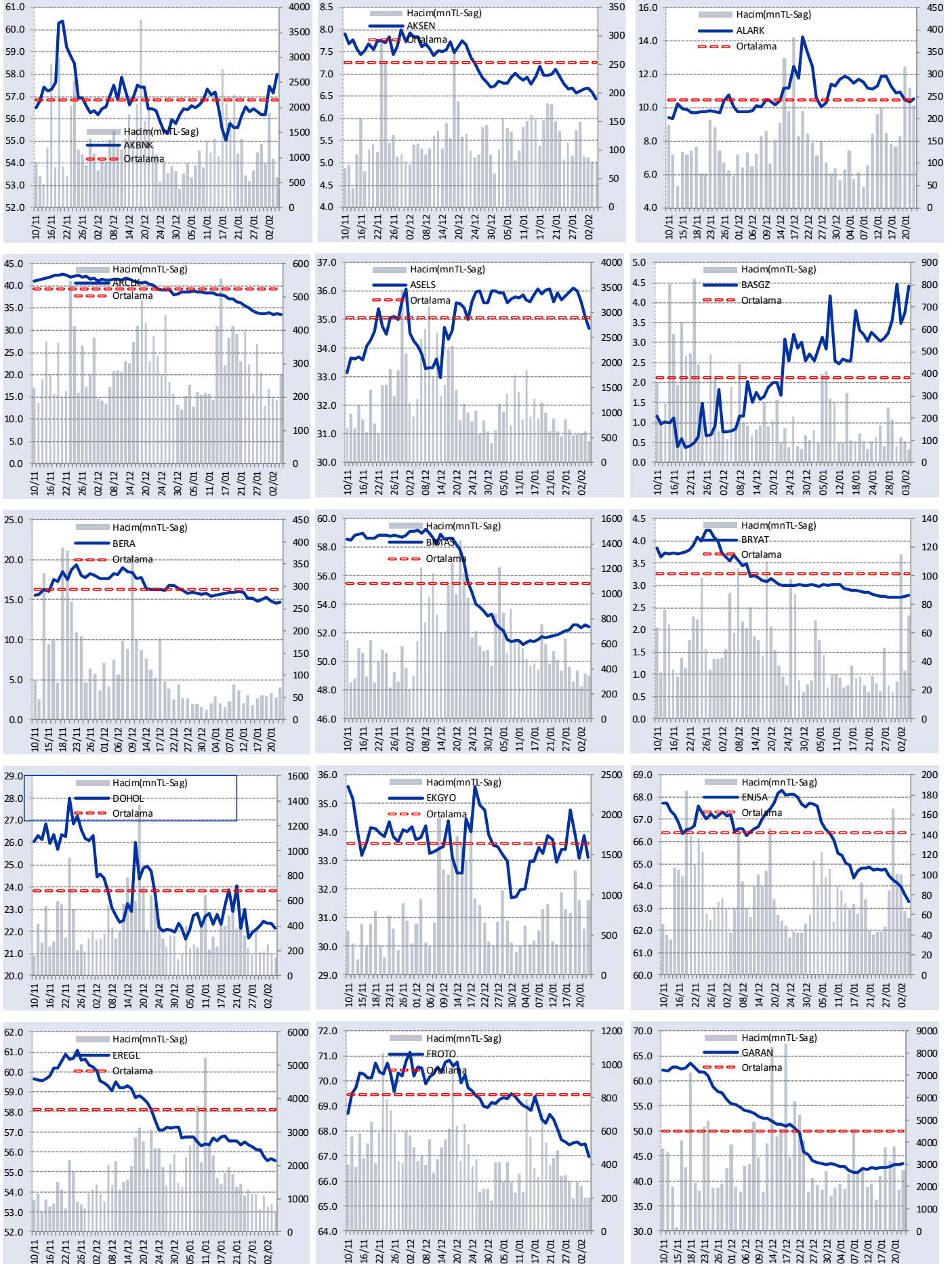
**Hisseler için belirtilen oranlar HAO kısmı için geçerlidir.

GÜNLÜK YABANCI ORANLARI TABLOSU

CARİ HİSSE YABANCI ORANLARI (0.2 bps'den büyük olanlar)									
Hisse	Yabancı Payı(%)	Hisse	Yabancı Payı(%)	Hisse	Yabancı Payı(%)	Hisse	Yabancı Payı(%)	Hisse	Yabancı Payı(%)
ACSEL	1.81	CMENT	0.20	ICBCT	0.58	MSGYO	0.21	TEZOL	1.68
ADEL	0.26	CRDFA	1.19	IEYHO	1.66	MTRKS	0.37	THYAO	37.94
ADESE	1.26	CUSAN	1.56	IHAAS	31.01	NATEN	1.04	TIRE	73.76
AEFES	69.34	DAGI	0.61	IHEVA	0.94	NETAS	1.60	TKFEN	25.16
AFYON	0.87	DARDL	0.57	IHGZT	1.34	NTGAZ	6.47	TKNSA	1.85
AGESA	92.43	DERHL	0.60	IHLAS	12.98	NTHOL	3.87	TLMAN	0.24
AGHOL	18.26	DESA	2.57	IHLGM	15.20	NUGYO	4.27	TMPOL	1.69
AGYO	0.31	DESPC	0.23	IHYAY	1.54	NUHCM	15.29	TOASO	52.58
AKBNK	57.99	DEVA	1.35	INDES	16.00	ODAS	3.54	TRCAS	3.63
AKCNS	12.34	DGATE	1.32	INFO	1.30	OLMK	36.22	TRGYO	9.21
AKENR	0.63	DGNMO	0.24	INTEM	0.51	ORCAY	0.87	TRILC	1.73
AKFGY	15.18	DITAS	0.46	IPEKE	13.05	ORGE	0.72	TSGYO	0.20
AKGRT	32.01	DNISI	0.22	ISBIR	0.70	OSMEN	0.69	TSKB	16.34
AKSA	33.16	DOAS	26.28	ISCTR	38.33	OSTIM	0.47	TSPOR	0.77
AKSEN	6.43	DOCO	13.09	ISDMR	12.42	OTKAR	15.58	TTKOM	50.90
AKSGY	27.33	DOGUB	0.39	ISFIN	7.01	OYAKC	2.17	TTRAK	36.77
AKSUE	2.70	DOHOL	22.15	ISGYO	12.82	OYAYO	0.40	TUKAS	1.57
AKYHO	1.33	DURDO	2.63	ISMEN	33.65	OYLUM	0.89	TUPRS	57.24
ALARK	8.26	DYOBY	0.32	ISSEN	6.06	OYYAT	3.89	TUREX	5.79
ALBRK	6.65	ECILC	4.07	ITTFH	1.03	OZGYO	0.54	TURSG	1.58
ALCAR	2.61	ECZYT	0.56	IZMDC	0.65	OZKGY	9.05	ULKER	87.50
ALCTL	0.41	EDATA	1.40	JANTS	2.36	OZRDN	2.29	ULUFA	0.59
ALGYO	3.29	EDIP	0.41	KAPLM	1.87	PAGYO	2.40	ULUSE	79.14
ALKA	0.38	EGEEN	6.13	KAREL	0.67	PAMEL	2.11	ULUUN	0.34
ALKIM	14.28	EGEPO	9.22	KARSN	0.66	PAPIL	0.32	UNLU	19.44
ANELE	34.75	EGGUB	0.60	KARTN	1.64	PARSN	7.07	USAK	0.22
ANGEN	2.72	EGPRO	0.53	KARYE	1.32	PCILT	0.31	UTPYA	3.65
ANHYT	54.76	EGSER	2.51	KATMR	0.69	PEGYO	0.46	VAKBN	4.92
ANSGR	6.37	EKGYO	33.13	KCHOL	68.85	PEKGY	1.80	VAKFN	0.59
ARCLK	33.64	ELITE	0.83	KERTV	0.33	PENTA	15.63	VAKKO	1.72
ARDYZ	4.54	EMKEL	1.46	KGYO	2.29	PETKM	21.01	VANGD	0.70
ARENA	49.10	ENJSA	63.30	KIMMR	1.50	PETUN	3.61	VBTYZ	6.97
ARSAN	3.15	ENKAI	52.10	KLGYO	3.81	PGSUS	47.40	VERTU	1.20
ARZUM	1.05	ERBOS	0.99	KLKIM	1.46	PINSU	1.12	VERUS	39.79
ASELS	34.71	ERCB	2.89	KLMSN	1.71	PKART	4.34	VESBE	8.08
ASUZU	2.11	EREGL	55.54	KLNMA	17.59	PNSUT	1.33	VESTL	8.93
ATAGY	0.37	ERSU	2.81	KNFRT	2.19	POLHO	5.62	VKGYO	5.90
ATATP	14.23	ESCAR	3.20	KONKA	1.02	POLTK	9.81	YAPRK	1.96
AVHOL	5.20	ESCOM	4.49	KONTR	0.31	PRKAB	0.54	YATAS	14.05
AYDEM	16.52	ESEN	0.90	KONYA	53.01	PRKME	0.51	YEOTK	0.45
AYEN	4.22	EUHOL	1.00	KORDS	12.11	PSGYO	0.80	YESIL	1.36
AYGAZ	56.01	FENER	1.96	KOZAA	27.42	QUAGR	2.10	YGGYO	1.09
BAGFS	0.52	FLAP	0.66	KOZAL	23.85	RALYH	2.67	YGYO	3.39
BAKAB	1.51	FMIZP	1.90	KRDMA	7.21	RAYSG	84.21	YKBNK	60.18
BANVT	77.58	FONET	30.73	KRDMB	3.09	RNPOL	2.08	YKSLN	0.81
BASGZ	4.41	FORMT	0.89	KRDMD	22.65	RTALB	1.42	YUNSA	1.64
BERA	13.95	FRIGO	0.22	KRGYO	0.33	RYGYO	18.10	YYAPI	0.42
BFREN	23.07	FROTO	66.95	KRONT	1.76	RYSAS	50.85	ZOREN	3.17
BIMAS	52.45	GARAN	45.06	KRSTL	1.26	SAFKR	0.56	ZRGYO	2.25
BIOEN	1.98	GEDIK	0.21	KRVGD	11.33	SAHOL	58.62		
BIZIM	3.87	GEDZA	3.47	KUTPO	1.36	SAMAT	0.75		
BJKAS	2.28	GENIL	17.82	KUYAS	0.48	SANFM	0.61		
BNTAS	0.43	GENTS	1.98	KZBGY	4.20	SANKO	0.42		
BOBET	0.86	GEREL	0.21	LIDFA	1.69	SARKY	5.69		
BRISA	13.13	GESAN	5.01	LKMNH	33.02	SASA	6.01		
BRLSM	1.10	GLBMD	2.14	LOGO	44.68	SAYAS	3.08		
BRSAN	17.91	GLYHO	16.96	MAGEN	12.09	SEFKR	0.66		
BRYAT	2.78	GOLTS	0.33	MARTI	1.04	SEKUR	0.32		
BSOKE	3.00	GOODY	50.49	MAVI	48.46	SELEC	21.89		
BTCIM	0.59	GOZDE	7.13	MEDTR	0.35	SELVA	11.15		
BUCIM	0.57	GRNYO	0.35	MEGAP	0.31	SILVR	2.26		
BURCE	3.10	GSDDE	3.02	MEPET	2.44	SISE	30.50		
BURVA	1.54	GSDHO	3.12	MERIT	0.21	SKBNK	2.34		
CANTE	9.82	GSRAY	0.32	MERKO	0.38	SKTAS	1.73		
CASA	7.74	GUBRF	9.24	METRO	1.17	SNGYO	1.07		
CCOLA	85.61	GWIND	11.44	METUR	0.39	SOKM	40.26		
CELHA	1.87	HALKB	4.02	MGROS	37.49	SRVGY	0.78		
CEMAS	0.86	HATEK	0.39	MIPAZ	0.32	TATGD	13.14		
CEMTS	4.31	HDFGS	0.79	MNDRS	0.70	TAVHL	69.24		
CEOEM	1.23	HEDEF	2.38	MOBTL	6.05	TBORG	9.81		
CIMSA	9.14	HEKTS	5.46	MPARK	64.94	TCELL	87.47		
CLEBI	4.24	HLGYO	1.57	MRGYO	2.82	TEKTU	0.89		
CMBTN	1.25	HURGZ	0.97	MRSHL	72.90	TETMT	0.96		

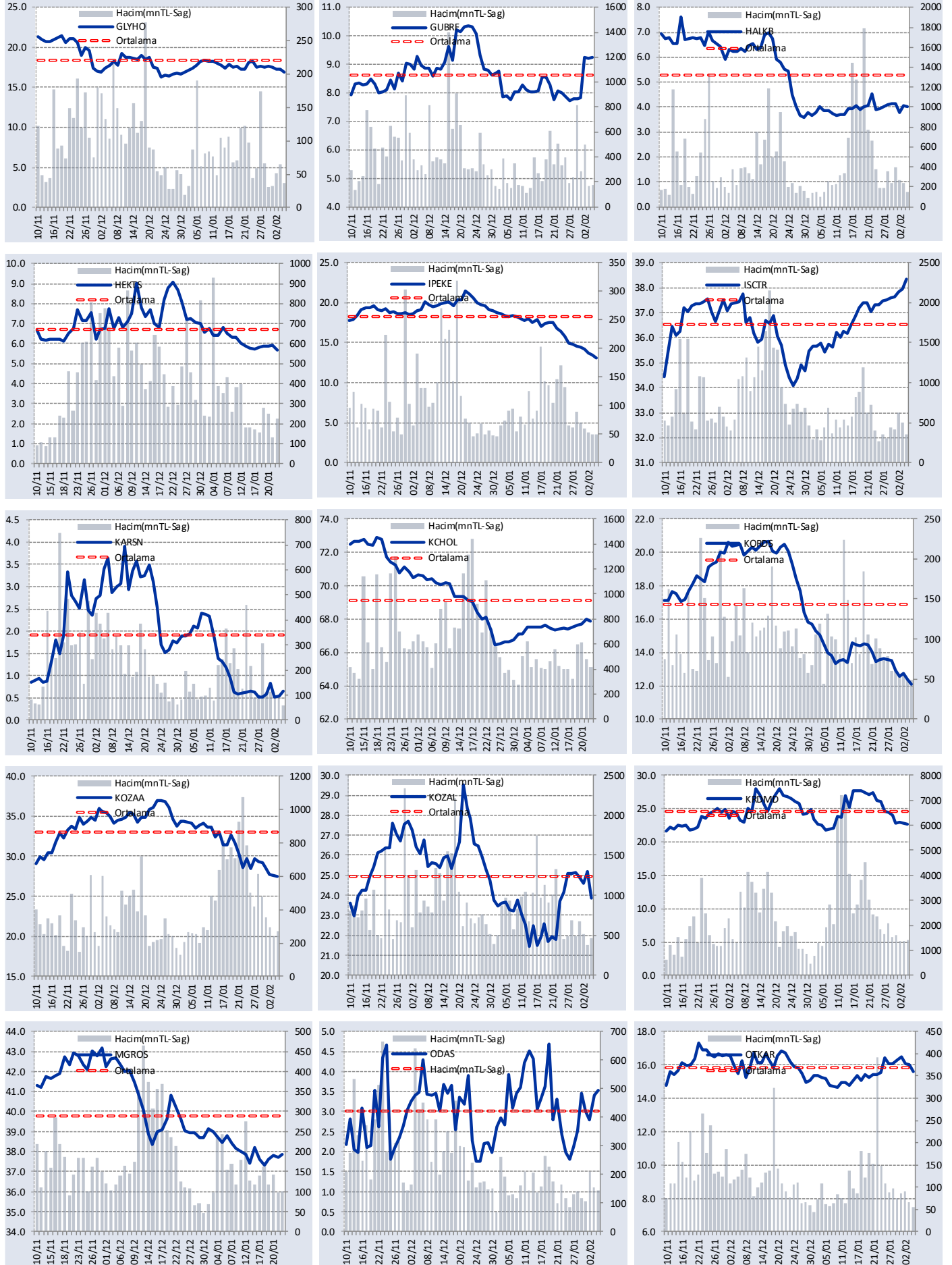
GÜNLÜK YABANCI ORANLARI TABLOSU

YABANCI ORANI GRAFİKLERİ BİST-50 İÇİN



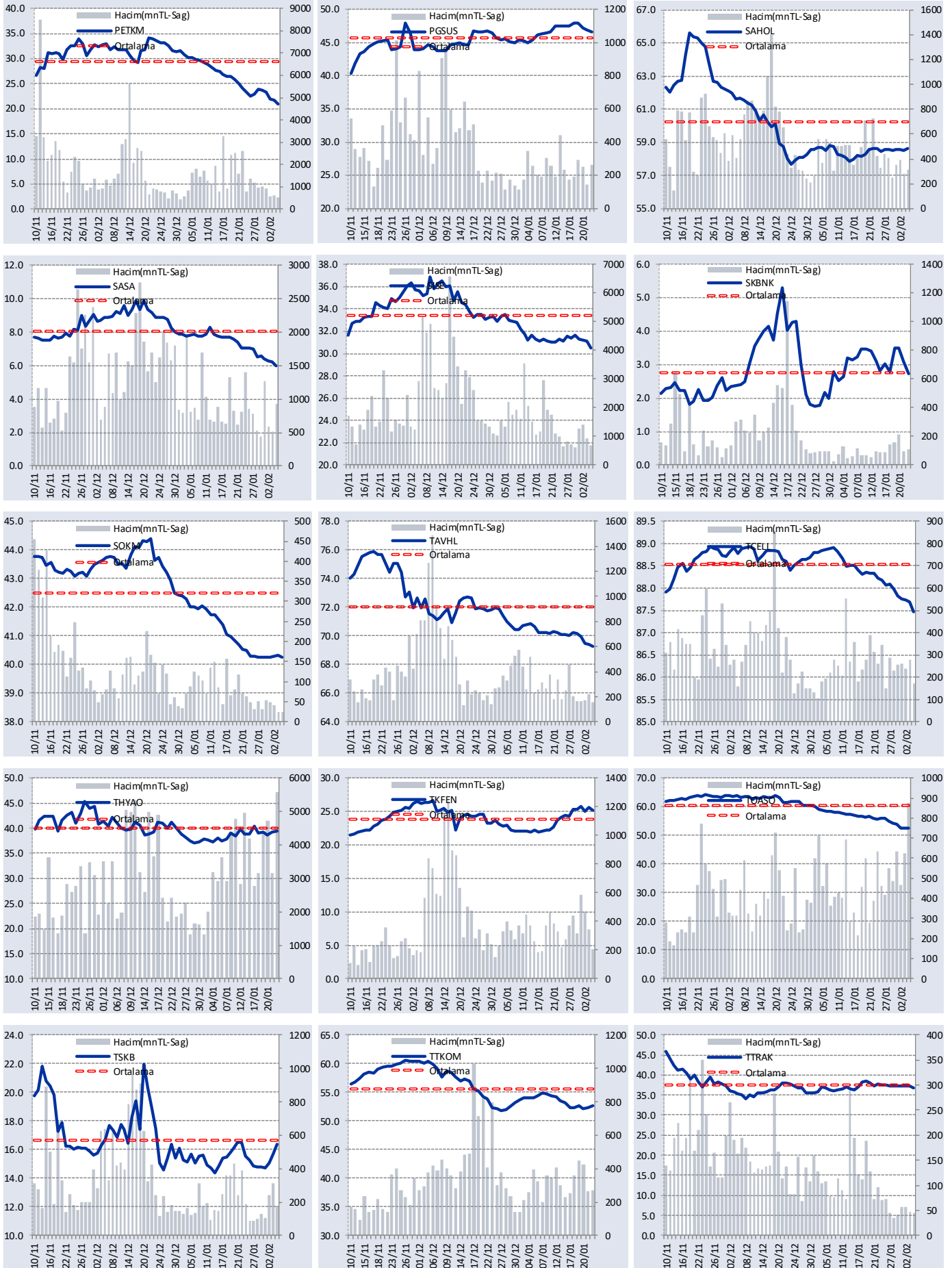
GÜNLÜK YABANCI ORANLARI TABLOSU

YABANCI ORANI GRAFİKLERİ BİST-50 İÇİN



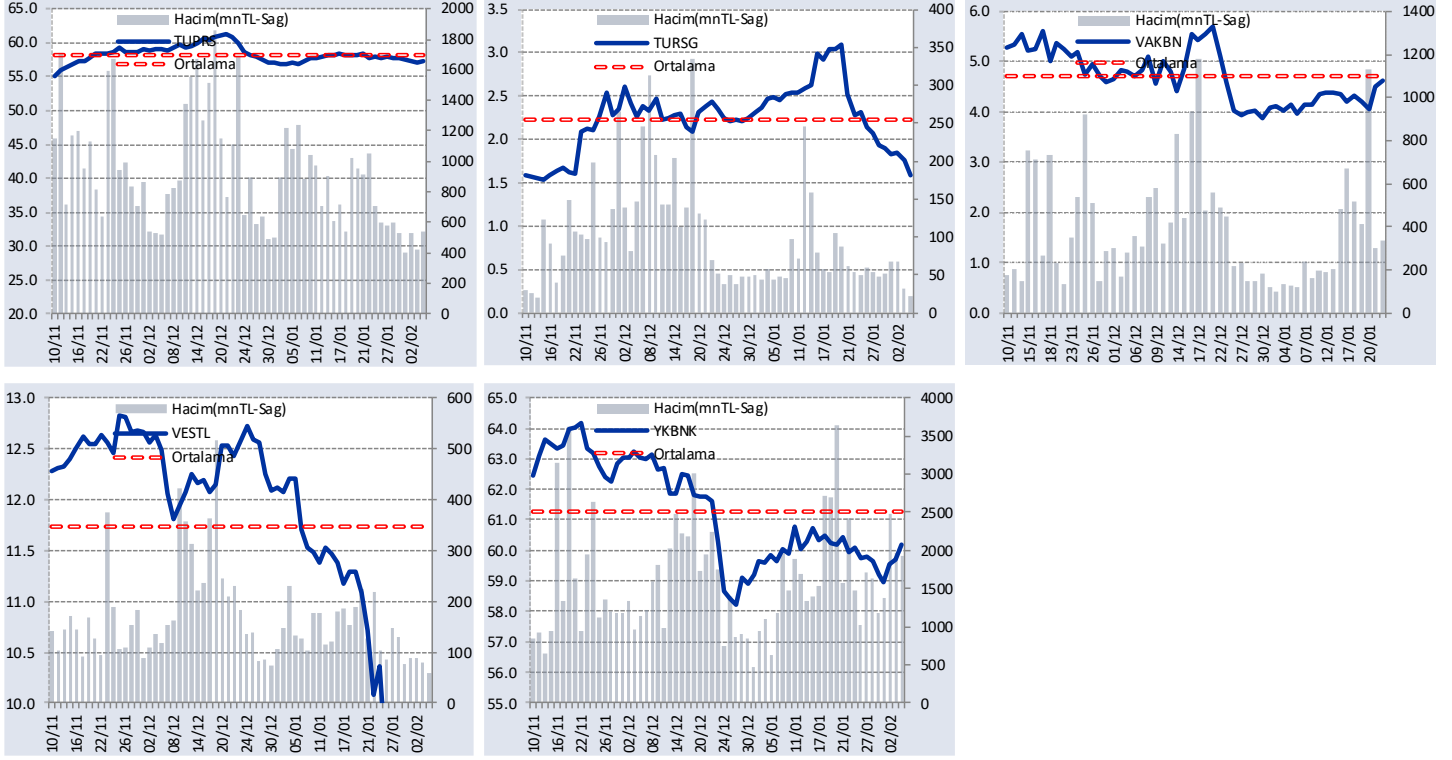
GÜNLÜK YABANCI ORANLARI TABLOSU

YABANCI ORANI GRAFİKLERİ BİST-50 İÇİN



GÜNLÜK YABANCI ORANLARI TABLOSU

YABANCI ORANI GRAFİKLERİ BİST-50 İÇİN



Bilgilendirme notu: Seçilmiş aracı kurumların takas toplamları ile hesaplanmaktadır. Farklı kurumlarda tutulan yabancı takasları olabilir, bu durum hisseler için hesaplanan oranlarda farklılıklar yaratabilir.

Öneri bilgilendirmesi: İş Yatırım Menkul Değerler A.Ş.'nin (İş Yatırım) BİST'te halka açık şirketler için AL, TUT ve SAT yönündeki önerileri BİST-100 endeksinin (endeks) beklenen getirisine göre değerlendirilmektedir. Tüm bu öneriler İş Yatırım Araştırma Bölümü analistleri tarafından şirketlerin ileride elde edeceği tahmin edilen karları, nakit akımları ve bilançolarına göre bağımsız olarak değerlendirilir. Ek olarak, analistler koşulların elverişsiz olduğu veya doğru değerlendirme yapmanın mümkün olmadığı durumlarda bazı hisse senetleri için geçici olarak GÖZDEN GEÇİRİLİYOR önerisi verebilirler. Münferit her şirket için yatırım önerisi sırasıyla belirtilen şu kriterlere göre değerlendirilir;

İş Yatırım Hisse senedi tavsiye metodolojisi:

Artış Potansiyeli > %25 : AL

%10 < Artış Potansiyeli < %25 :TUT

Artış Potansiyeli < %10 : SAT

Her sınır değeri için analist +/- %5 kanaat kullanabilmektedir.

Burada yer alan bilgiler İş Yatırım Menkul Değerler A.Ş. tarafından bilgilendirme amacı ile hazırlanmıştır. Yatırım bilgi, yorum ve tavsiyeleri yatırım danışmanlığı kapsamında değildir. Yatırım danışmanlığı hizmeti; aracı kurumlar, portföy yönetim şirketleri, mevduat kabul etmeyen bankalar ile müşteri arasında imzalanacak yatırım danışmanlığı sözleşmesi çerçevesinde sunulmaktadır. Burada yer alan yorum ve tavsiyeler, yorum ve tavsiyede bulunanların kişisel görüşlerine dayanmaktadır. Herhangi bir yatırım aracının alım-satım önerisi ya da getiri vaadi olarak yorumlanmamalıdır. Bu görüşler mali durumunuz ile risk ve getiri tercihlerinize uygun olmayabilir. Bu nedenle, sadece burada yer alan bilgilere dayanarak yatırım kararı verilmesi beklentilerinize uygun sonuçlar doğurmayabilir.

Burada yer alan fiyatlar, veriler ve bilgilerin tam ve doğru olduğu garanti edilemez; içerik, haber verilmeksizin değiştirilebilir. Tüm veriler, İş Yatırım Menkul Değerler A.Ş. tarafından güvenilir olduğuna inanılan kaynaklardan alınmıştır. Bu kaynakların kullanılması nedeni ile ortaya çıkabilecek hatalardan İş Yatırım Menkul Değerler A.Ş. sorumlu değildir.