



22.03.2023

Dün ABD mevcut konut satışları rakamları 4,58 M olarak açıklandı, beklenti 4,19 M idi. İngiltere'de enflasyon beklentilerden yüksek geldi. %9.9 beklenen enflasyon, %10,4 gelerek bu yıl sonu için hedeflenen %2'lik hedeften uzak seyretelemeye devam etti. Bugün ABD ham petrol stokları açıklanacak. Günün en önemli ekonomik takvim maddesi olarak bugün açıklanacak olan FED faiz oranları karşımıza çıkıyor. Piyasalar son dönemde yaşanan bankacılık krizi sonrasında 50 baz puanlık artış beklentisinden uzaklaşarak %84 ihtimalle 25 baz puanda yoğunlaşmış durumda. Faiz artışı kadar önemli olan bir diğer bir nokta ise Powell'in yapacağı açıklamalar olacak. 'Şahin' ya da 'güvercin' duruş, piyasaların seyrini belirleyecektir.

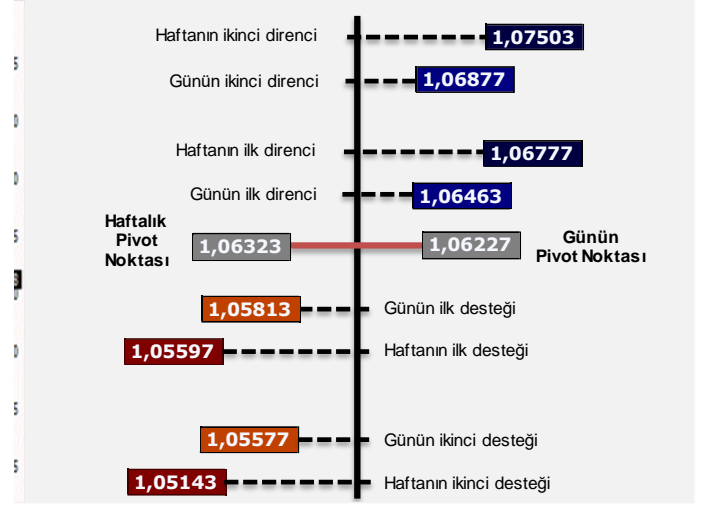
FED faiz kararının beklendiği bugüne 103,20 seviyelerinde giren dolar endeksi, 103,10 seviyelerinde seyreliyor. G10 ülkeleri para birimlerine karşı değer kaybı yaşayan dolar,

gelişmekte olan ülkeler para birimlerine karşı karşık seyrini sürdürüyor.

Günü 1,077 seviyelerinde açan EURUSD paritesi, 1,079 seviyelerinde seyreliyor. Parite, FED faiz kararı sonrasında düşüş yaşarsa 1,073 seviyelerindeki MA50 destek olabilir.

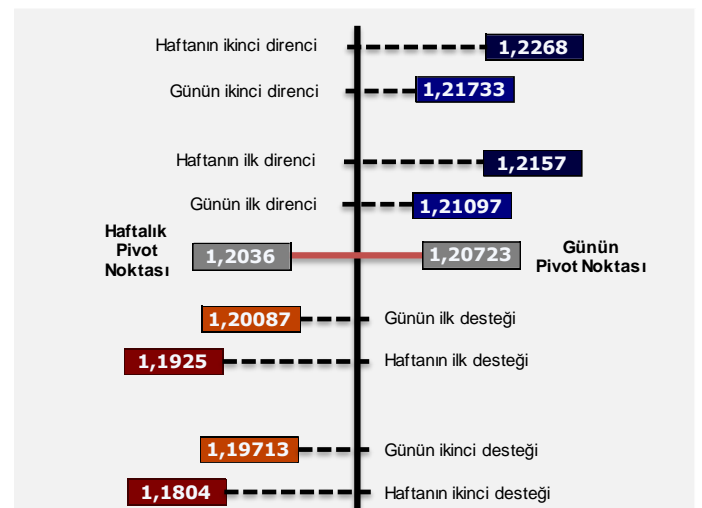
Özellikle kriz dönemlerinde 'güvenli liman' olarak görülen ons altın son 1 yılın en yüksek olan 2010 seviyelerini gördükten sonra bir düşüş yaşamış ve 1935 seviyelerine kadar düşmüştü. Bugünü 1941 seviyelerinde açan ons altın, seyrine 1944 seviyelerinde devam ediyor. FED'in beklentilerden yüksek bir faiz artışı yapması ya da güçlü 'şahin' mesajlar vermesi durumunda 1884 seviyelerindeki MA50 destek olabilir. Tersî durumunda ise zirveyi tekrar zorlayabilir.

## EUR/USD



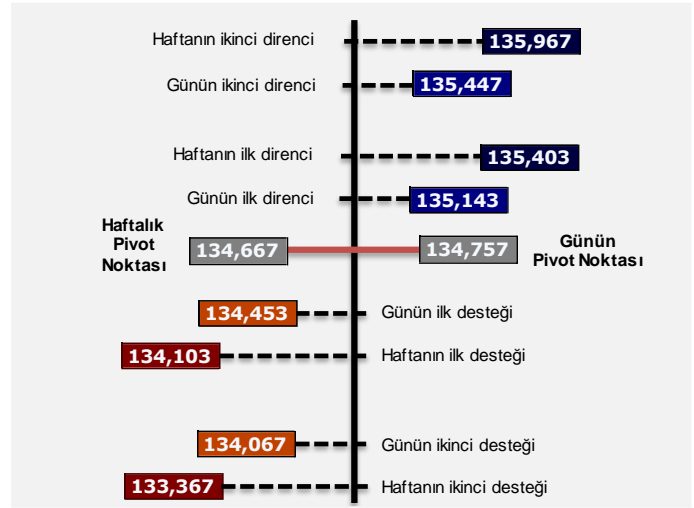
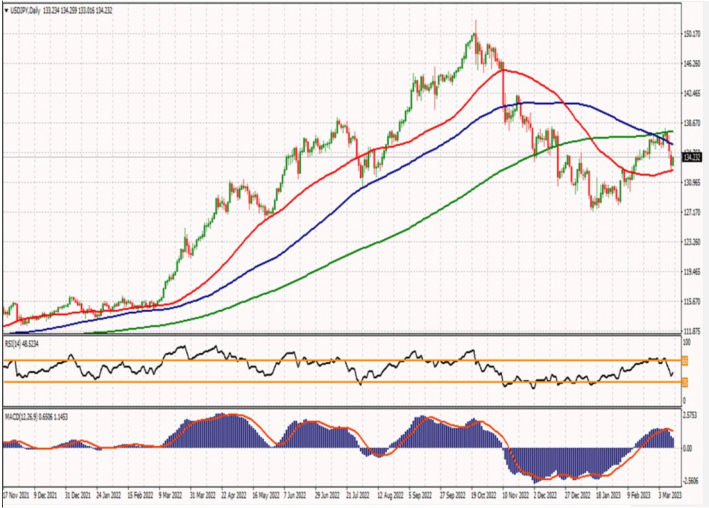
Son Fiyat	%Değişim	En yüksek	En Düşük	Ortalama	Ortalama	50 vs 200	ADX	RSI	+2SD	-2SD	FIBONACCI	
	5 gün	5 gün	5 gün	50 gün	200 gün	Yakın-Uzak	14 gün	14 gün	60 gün	60 gün	1 yıl	3 yıl
1,07790	1,91%	1,07790	1,06100	1,07301	1,03315	3,71%	15,00	57,98	1,09376	1,04939	76%	43%

## GBP/USD



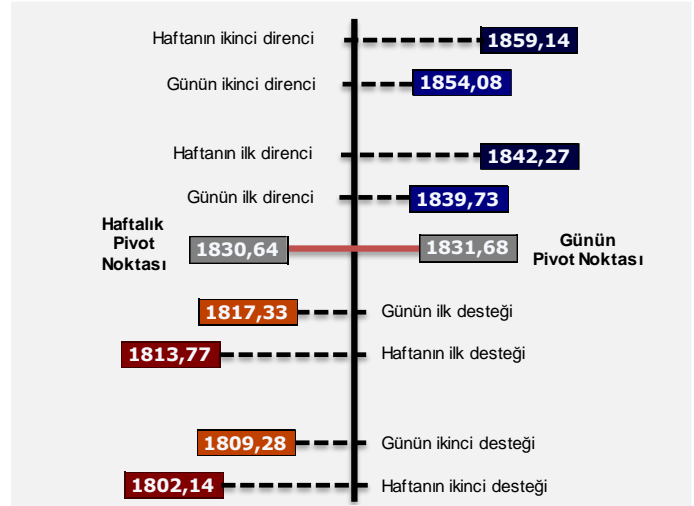
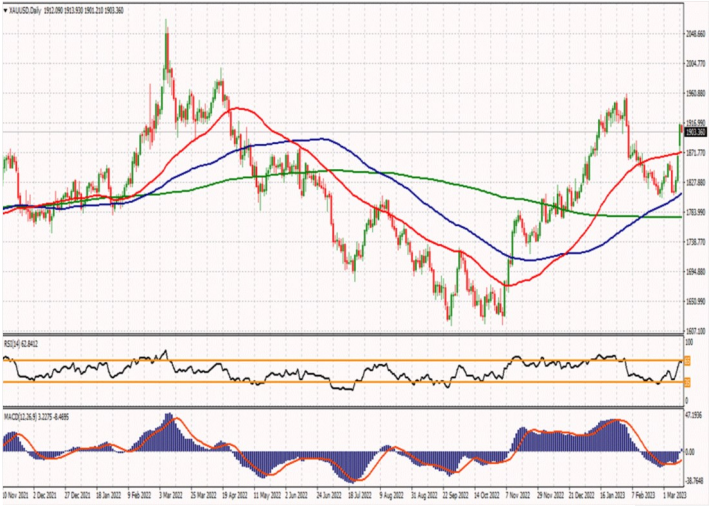
Son Fiyat	%Değişim	En yüksek	En Düşük	Ortalama	Ortalama	50 vs 200	ADX	RSI	+2SD	-2SD	FIBONACCI	
	5 gün	5 gün	5 gün	50 gün	200 gün	Yakın-Uzak	14 gün	14 gün	60 gün	60 gün	1 yıl	3 yıl
1,22720	1,78%	1,22780	1,21090	1,21467	1,18957	2,07%	14,83	59,14	1,24283	1,18355	62%	45%

## USD/JPY

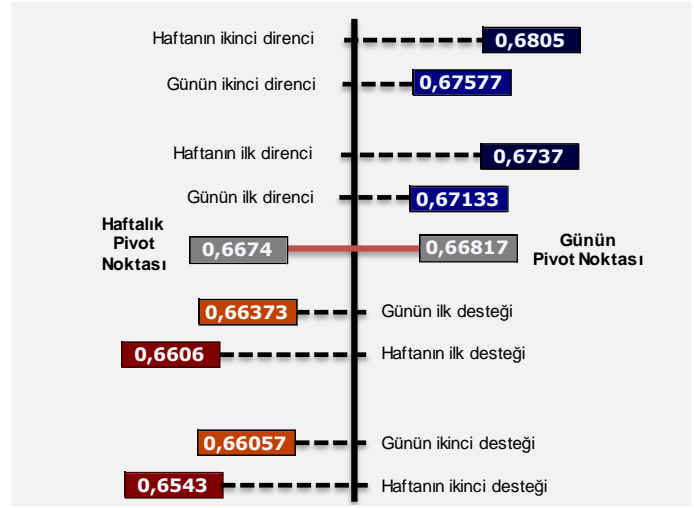


Son Fiyat	%Değişim	En yüksek	En Düşük	Ortalama	Ortalama	50 vs 200	ADX	RSI	+2SD	-2SD	FIBONACCI	
	5 gün	5 gün	5 gün	50 gün	200 gün	Yakın-Uzak	14 gün	14 gün	60 gün	60 gün	1 yıl	3 yıl
132,530	-0,67%	133,740	131,320	132,546	137,430	-3,68%	26,97	43,73	137,594	127,408	43%	63%

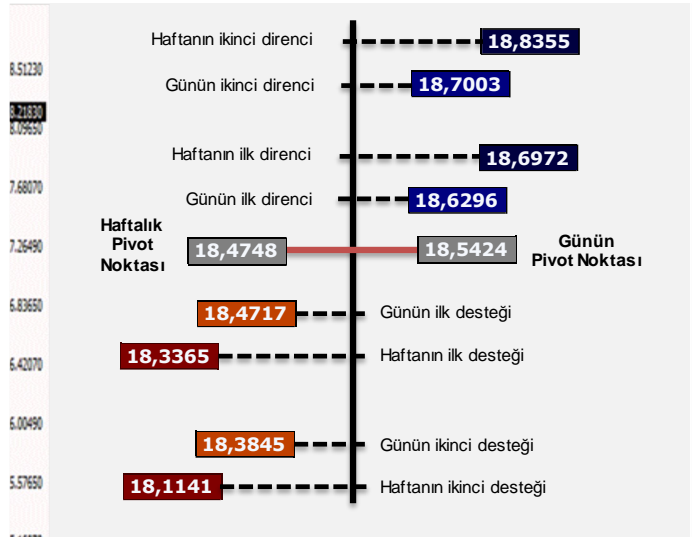
## XAU/USD



Son Fiyat	%Değişim	En yüksek	En Düşük	Ortalama	Ortalama	50 vs 200	ADX	RSI	+2SD	-2SD	FIBONACCI	
	5 gün	5 gün	5 gün	50 gün	200 gün	Yakın-Uzak	14 gün	14 gün	60 gün	60 gün	1 yıl	3 yıl
1941,14	1,18%	1989,25	1919,52	1884,01	1779,28	5,56%	32,88	61,53	1971,97	1781,56	87%	78%



Son Fiyat	%Değişim	En yüksek	En Düşük	Ortalama	Ortalama	50 vs 200	ADX	RSI	+2SD	-2SD	FIBONACCI	
	5 gün	5 gün	5 gün	50 gün	200 gün	Yakın-Uzak	14 gün	14 gün	60 gün	60 gün	1 yıl	3 yıl
0,66890	1,06%	0,67180	0,66560	0,68584	0,67622	1,40%	21,16	45,74	0,71478	0,65540	36%	36%

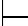



Son Fiyat	%Değişim	En yüksek	En Düşük	Ortalama	Ortalama	50 vs 200	ADX	RSI	+2SD	-2SD	FIBONACCI	
	5 gün	5 gün	5 gün	50 gün	200 gün	Yakın-Uzak	14 gün	14 gün	60 gün	60 gün	1 yıl	3 yıl
18,5405	0,56%	18,5589	18,3989	17,8226	17,3617	2,59%	26,76	61,47	18,8992	16,4836	98%	90%



	Son Fiyat	%Değişim	En yüksek	En Düşük	Ortalama	Ortalama	50 vs 200	ADX	RSI	+2SD	-2SD	FIBONACCI	
		5 gün	5 gün	5 gün	50 gün	200 gün	Yakın-Uzak	14 gün	14 gün	60 gün	60 gün	1 Yıl	3 Yıl
NZDUSD	0,62100	0,21%	0,62690	0,61940	0,63042	0,61624	2,25%	14,14	48,13	0,65279	0,60856	46%	35%
XAGUSD	22,438	3,42%	22,602	21,697	22,289	20,940	6,05%	27,94	59,57	25,026	20,032	57%	59%
EURGBP	0,87832	0,23%	0,88138	0,87330	0,88340	0,86859	1,68%	18,12	45,44	0,89339	0,87316	71%	52%
EURJPY	142,870	0,68%	142,870	140,670	142,197	141,830	0,26%	27,04	50,16	145,553	138,374	71%	86%
EURCHF	0,99439	0,83%	0,99630	0,98624	0,99344	0,98459	0,89%	17,54	54,78	1,00584	0,97894	45%	27%
EURAUD	1,61142	1,09%	1,61464	1,59210	1,56501	1,52832	2,34%	27,05	64,49	1,61112	1,51802	97%	46%
USDCAD	1,37100	-0,08%	1,37310	1,36640	1,35125	1,33492	1,21%	34,25	56,02	1,38137	1,32157	88%	77%
GBPCAD	1,68250	1,26%	1,68250	1,66160	1,64122	1,58768	3,26%	24,07	66,15	1,67628	1,60276	100%	69%
GBPJPY	162,654	0,43%	162,654	160,555	160,974	163,313	-1,45%	15,82	53,22	164,725	156,730	48%	79%
EURTRY	20,54150	1,77%	20,54380	20,18370	20,25030	18,99146	6,22%	35,92	61,79	20,61728	19,78000	97%	99%
USDTRY	19,04140	0,20%	19,04140	19,00340	18,85826	18,36426	2,62%	25,05	67,16	19,00973	18,66553	100%	100%
AUDJPY	88,656	-0,42%	89,026	88,232	90,883	92,846	-2,16%	32,06	38,61	93,527	87,984	7%	71%
CADJPY	96,669	-0,83%	97,475	96,105	98,103	102,979	-4,97%	27,44	39,78	100,928	95,178	14%	62%
CHFJPY	143,667	-0,17%	143,917	141,367	143,141	144,064	-0,64%	21,20	47,73	147,318	138,789	70%	84%
GBPCHF	1,13220	0,60%	1,14080	1,12469	1,12469	1,13389	-0,82%	17,64	56,75	1,14321	1,10416	39%	29%
AUDCAD	0,91710	0,42%	0,91960	0,91330	0,92652	0,90231	2,61%	15,75	48,70	0,94701	0,90435	62%	47%
AUDCHF	0,61710	-0,24%	0,62430	0,61500	0,63491	0,64468	-1,54%	30,10	42,03	0,65762	0,61135	11%	25%

#### ŞEKİLLER, RENKLER VE ANLAMLARI



##### Teknik Seviyeler: Ortalama

-  Son fiyat belirtilen ortalamasının altında
-  Son fiyat belirtilen ortalamasının üzerinde



##### Teknik Seviyeler: Yakın-uzak

-  -5,00% 50 günlük ortalama, 200 günlük ortalamasının altında ve 200 günlük ortalamaya çok uzak
-  5,00% 50 günlük ortalama 200 günlük ortalamasının üzerinde ve 200 günlük ortalamadan çok uzak



##### Trend: ADX

-  2 haftadır belirli bir trendin içinde
-  2 haftadır bir trend oluşmadı veya mevcut bir trendten çıktı veya yeni bir trend oluşacak



##### Trend: Güç

-  Aşırı satım bölgesinde, zayıf
-  Aşırı alım bölgesinde, güçlü

##### Ortalamaya Dönüş: +2SD ve -2SD

-  Son fiyat 60 günlük 2 standart sapmanın üzerinde, parite ortalamaya dönebilir, yön aşağı
-  Son fiyat 60 günlük 2 standart sapmanın altında, parite ortalamaya dönebilir, yön yukarı

##### Fibonacci Oranları: 1 yıl ve 3 yıl

-  61% Son fiyat, belirtilen dönem içerisinde Fibonacci oranlarından %, %38,2, %61,8 veya %100 seviyelerinden birine çok yakın. Destek veya direnç olabilir
-  100% 100%'e yakın seviyeler belirtilen dönemdeki en yüksek fiyata yakınlığı gösterirken, %0'a yakın seviyeler belirtilen dönemdeki en düşük fiyata yakınlığı ifade eder

## SABİT GETİRİLİ MENKUL KIYMETLER VE FX MÜDÜRLÜĞÜ

Pınar Özyüksel	+ (90.212) 350 23 12	<a href="mailto:pozyuksel@isyatirim.com.tr">pozyuksel@isyatirim.com.tr</a>
Seyran Onay	+ (90.212) 350 23 40	<a href="mailto:sonay@isyatirim.com.tr">sonay@isyatirim.com.tr</a>
Ceyhun Erdel	+ (90.212) 350 23 52	<a href="mailto:cerdel@isyatirim.com.tr">cerdel@isyatirim.com.tr</a>
Kağan Yeşilova	+ (90.212) 350 22 86	<a href="mailto:kyesilova@isyatirim.com.tr">kyesilova@isyatirim.com.tr</a>
Güngör Aslan	+ (90.212) 350 24 32	<a href="mailto:gaslan@isyatirim.com.tr">gaslan@isyatirim.com.tr</a>
Alperen Tufan	+ (90.212) 350 23 38	<a href="mailto:atufan@isyatirim.com.tr">atufan@isyatirim.com.tr</a>

Burada yer alan bilgiler İş Yatırım Menkul Değerler A.Ş. tarafından bilgilendirme amacı ile hazırlanmıştır. Yatırım bilgi, yorum ve tavsiyeleri yatırım danışmanlığı kapsamında değildir. Yatırım danışmanlığı hizmeti; aracı kurumlar, portföy yönetim şirketleri, mevduat kabul etmeyen bankalar ile müşteri arasında imzalanacak yatırım danışmanlığı sözleşmesi çerçevesinde sunulmaktadır. Burada yer alan yorum ve tavsiyeler, yorum ve tavsiyede bulunanların kişisel görüşlerine dayanmaktadır. Herhangi bir yatırım aracının alım-satım önerisi ya da getiri vaadi olarak yorumlanmamalıdır. Bu görüşler mali durumunuz ile risk ve getiri tercihlerinize uygun olmayabilir. Bu nedenle, sadece burada yer alan bilgilere dayanarak yatırım kararı verilmesi beklentilerinize uygun sonuçlar doğurmayabilir.

Burada yer alan fiyatlar, veriler ve bilgilerin tam ve doğru olduğu garanti edilemez; içerik, haber verilmeksizin değiştirilebilir. Tüm veriler, İş Yatırım Menkul Değerler A.Ş. tarafından güvenilir olduğuna inanılan kaynaklardan alınmıştır. Bu kaynakların kullanılması nedeni ile ortaya çıkabilecek hatalardan İş Yatırım Menkul Değerler A.Ş. sorumlu değildir. çıkabilecek hatalardan İş Yatırım Menkul Değerler A.Ş. sorumlu değildir.

Bu içeriğe ilişkin tüm telif hakları İş Yatırım Menkul Değerler A.Ş.'ye aittir. Bu içerik, açık iznimiz olmaksızın başkaları tarafından herhangi bir amaçla, kısmen veya tamamen çoğaltılamaz, dağıtılamaz, yayımlanamaz veya değiştirilemez.