

27.03.2023

Minneapolis FED başkanı Kashkari bankacılık sektöründeki krize dikkat çekerek çözüm için zamana gerek olduğunu belirtti. Ayrıca, yaşanmakta olan gerilimlerin resesyon riskini artırdığını da söyleyen Kashkari, yine de bankacılık sisteminin bu baskıları kaldırabilecek kaynaklara sahip olduğunu belirtti. Avrupa Merkez Bankası başkan yardımcısı Guindos, bankacılık sektöründeki riskli ve belirsizliklerin olduğuna vurgu yaparak Credit Suisse'de yaşananların Avrupa'yı nasıl etkileyeceği üzerine bir toplantı yapılması gerektiğine işaret ederek sıkılaşmaya yol açıp açılmayacağını konuşulması gerektiğini söyledi. Bugün İngiltere Merkez Bankası başkanı Bailey konuşma yapacak.

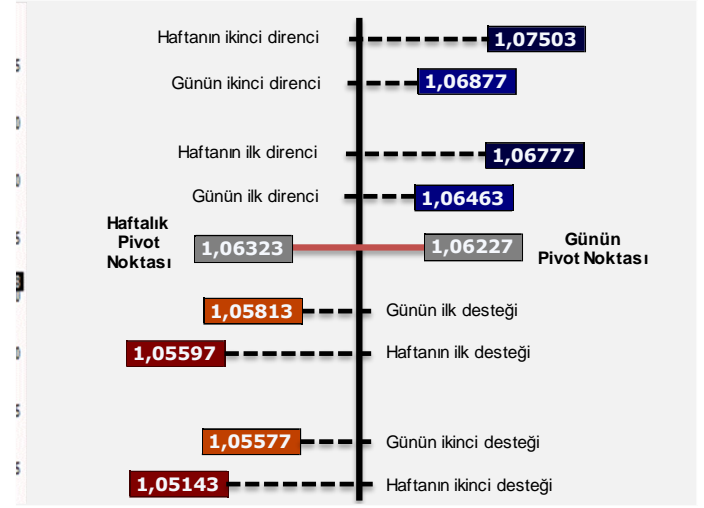
Geçtiğimiz Cuma günü 102,59 seviyesinden günü açan dolar endeksi 103,12 seviyelerinde kapanış yapmıştı. Yeni haftanın ilk işlem gününe 103,04 seviyelerinden giriş yaptıktan sonra 103,10 seviyelerinde seyrine devam ediyor.

Ayrıca dolar, hem G10 ülkeleri para birimlerine hem de gelişmekte olan ülkeler para birimlerine karşı karışık seyrine devam ediyor.

Dolar endeksinin yükselişine paralel şekilde düşüş yaşayan EURUSD paritesi günü açtığı seviye olan 1,075 seviyelerinde seyrine devam ediyor. 1,073 seviyesindeki MA50 desteğine yakın seyreden parite düşüş yaşaması durumunda 1,062 seviyelerindeki MA100 yeni destek olabilir. Yükseliş durumunda ise 1,085 seviyelerindeki Bollinger üst bandı direnç oluşturabilir.

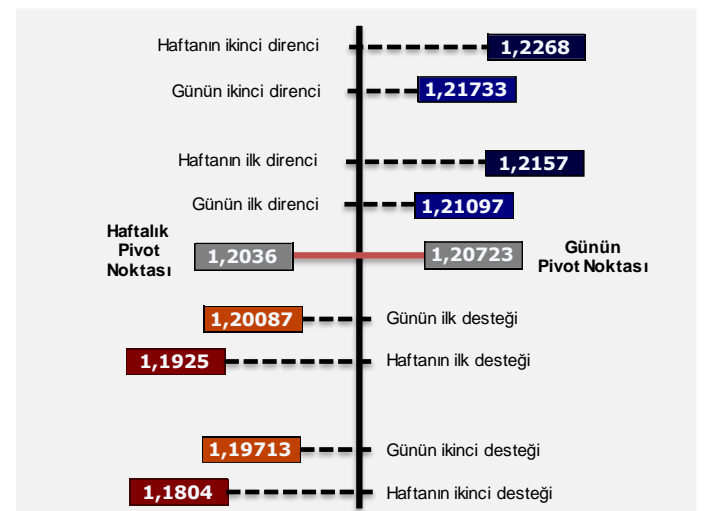
Güne başladığı 1971 seviyelerinde seyrine devam eden ons altın yükselişini sürdürme- si durumunda 1 yıllık zirvesi olan 2004 seviyesi direnç olabilir.

EUR/USD



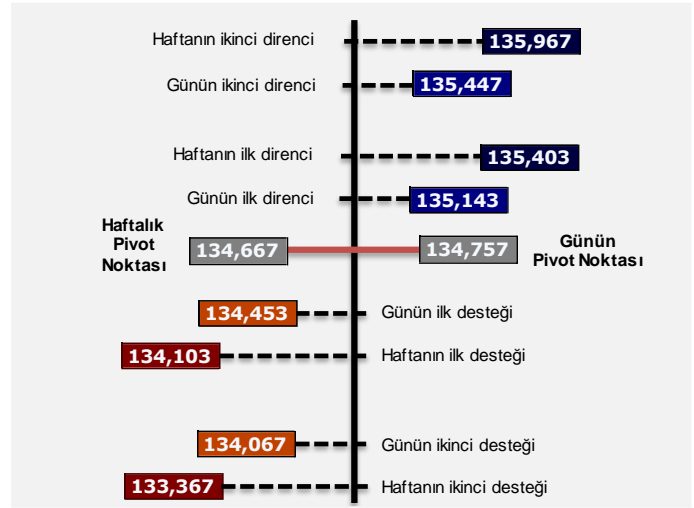
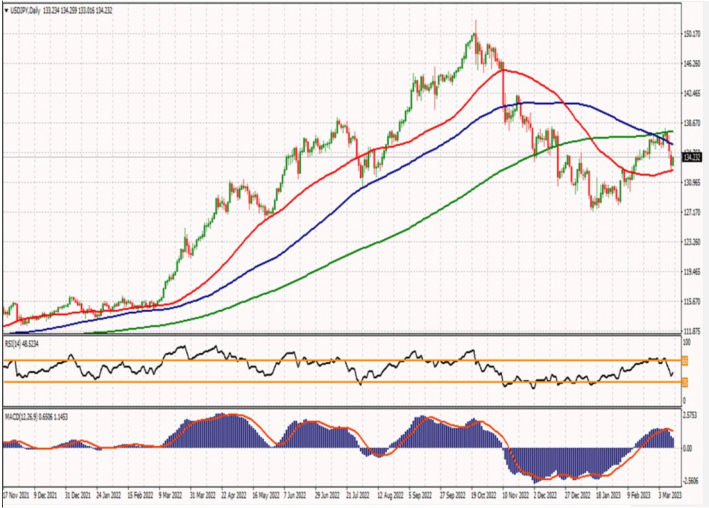
Son Fiyat	%Değişim	En yüksek	En Düşük	Ortalama	Ortalama	50 vs 200	ADX	RSI	+2SD	-2SD	FIBONACCI	
	5 gün	5 gün	5 gün	50 gün	200 gün	Yakın-Uzak	14 gün	14 gün	60 gün	60 gün	1 yıl	3 yıl
1,07630	0,39%	1,08560	1,07600	1,07299	1,03362	3,67%	16,56	54,65	1,09474	1,04990	75%	43%

GBP/USD



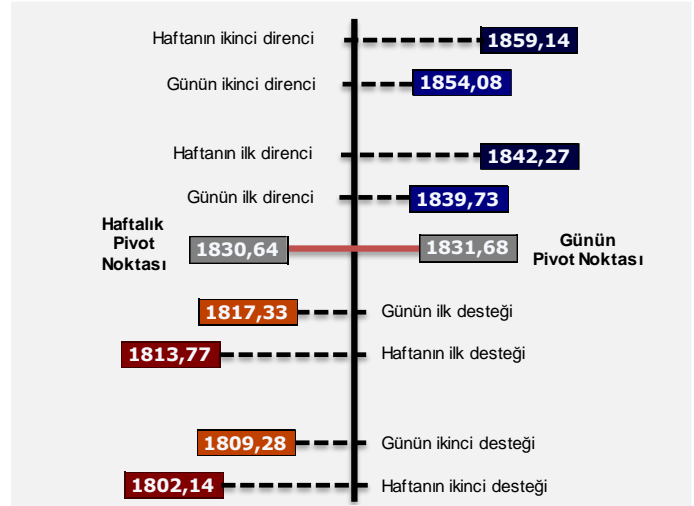
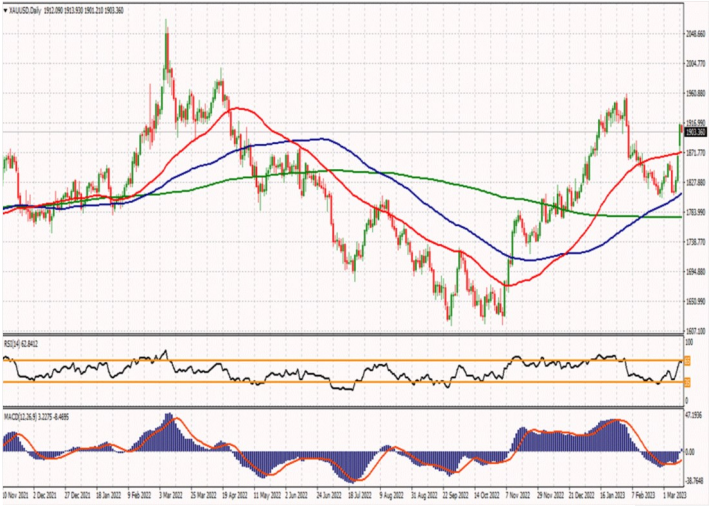
Son Fiyat	%Değişim	En yüksek	En Düşük	Ortalama	Ortalama	50 vs 200	ADX	RSI	+2SD	-2SD	FIBONACCI	
	5 gün	5 gün	5 gün	50 gün	200 gün	Yakın-Uzak	14 gün	14 gün	60 gün	60 gün	1 yıl	3 yıl
1,22330	-0,37%	1,22870	1,22170	1,21500	1,18956	2,09%	15,08	56,30	1,24399	1,18434	61%	44%

USD/JPY

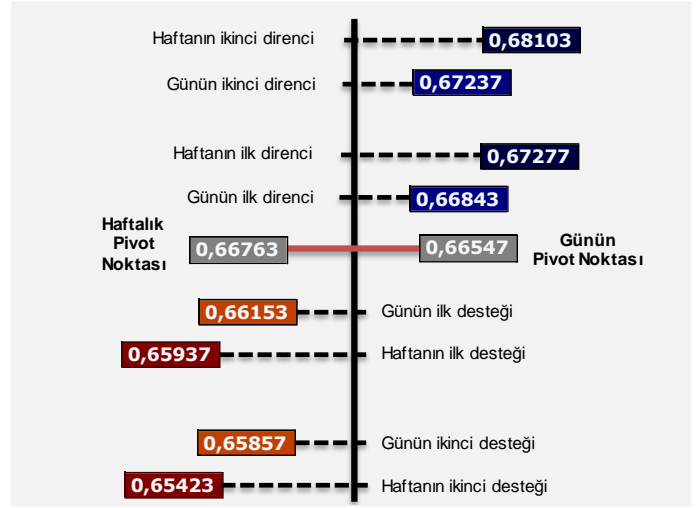


Son Fiyat	%Değişim	En yüksek	En Düşük	Ortalama	Ortalama	50 vs 200	ADX	RSI	+2SD	-2SD	FIBONACCI	
	5 gün	5 gün	5 gün	50 gün	200 gün	Yakın-Uzak	14 gün	14 gün	60 gün	60 gün	1 yıl	3 yıl
131,220	-0,08%	132,510	130,730	132,588	137,383	-3,62%	27,88	40,18	137,492	127,283	35%	60%

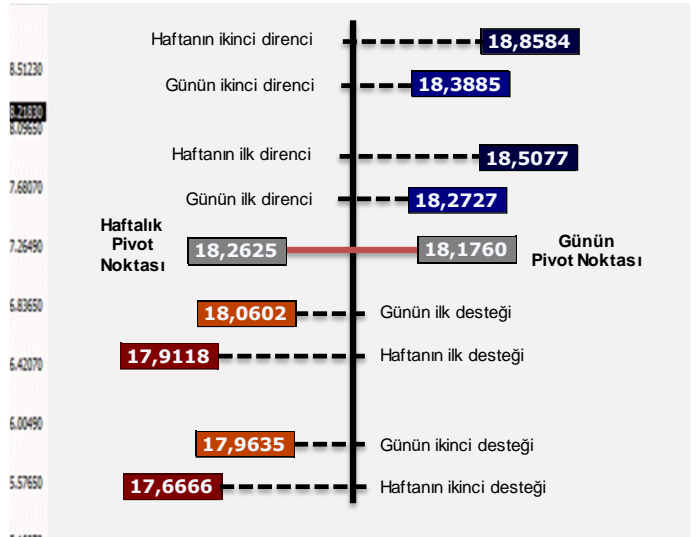
XAU/USD



Son Fiyat	%Değişim	En yüksek	En Düşük	Ortalama	Ortalama	50 vs 200	ADX	RSI	+2SD	-2SD	FIBONACCI	
	5 gün	5 gün	5 gün	50 gün	200 gün	Yakın-Uzak	14 gün	14 gün	60 gün	60 gün	1 yıl	3 yıl
1970,37	-0,43%	1993,40	1940,07	1889,46	1781,81	5,70%	34,80	62,69	1987,37	1783,81	94%	81%



Son Fiyat	%Değişim	En yüksek	En Düşük	Ortalama	Ortalama	50 vs 200	ADX	RSI	+2SD	-2SD	FIBONACCI	
	5 gün	5 gün	5 gün	50 gün	200 gün	Yakın-Uzak	14 gün	14 gün	60 gün	60 gün	1 yıl	3 yıl
0,66570	-0,91%	0,66850	0,66450	0,68415	0,67572	1,23%	18,32	43,10	0,71518	0,65386	33%	33%

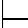



Son Fiyat	%Değişim	En yüksek	En Düşük	Ortalama	Ortalama	50 vs 200	ADX	RSI	+2SD	-2SD	FIBONACCI	
	5 gün	5 gün	5 gün	50 gün	200 gün	Yakın-Uzak	14 gün	14 gün	60 gün	60 gün	1 yıl	3 yıl
18,1764	-1,85%	18,5589	18,0989	17,8946	17,3934	2,80%	21,70	49,07	18,9158	16,5673	90%	84%



	Son Fiyat	%Değişim	En yüksek	En Düşük	Ortalama	Ortalama	50 vs 200	ADX	RSI	+2SD	-2SD	FIBONACCI	
		5 gün	5 gün	5 gün	50 gün	200 gün	Yakın-Uzak	14 gün	14 gün	60 gün	60 gün	1 Yıl	3 Yıl
NZDUSD	0,62050	0,18%	0,62500	0,61940	0,62951	0,61609	2,13%	12,46	47,59	0,65248	0,60775	45%	34%
XAGUSD	23,045	2,94%	23,228	22,388	22,259	20,971	5,79%	30,43	63,45	24,948	20,059	65%	60%
EURGBP	0,87983	-0,18%	0,88489	0,87973	0,88315	0,86898	1,61%	17,47	47,01	0,89331	0,87308	73%	54%
EURJPY	141,220	-1,02%	142,680	140,660	142,238	141,842	0,28%	29,86	44,12	145,518	138,358	56%	81%
EURCHF	0,98814	-0,51%	0,99598	0,98814	0,99265	0,98407	0,86%	15,82	47,07	1,00584	0,97936	38%	23%
EURAUD	1,61666	0,13%	1,62388	1,61464	1,56890	1,53014	2,47%	28,62	64,51	1,61995	1,51408	96%	50%
USDCAD	1,37280	0,11%	1,37440	1,37130	1,35325	1,33609	1,27%	32,19	56,53	1,38362	1,32096	89%	78%
GBPCAD	1,67930	0,24%	1,68510	1,67530	1,64412	1,58909	3,35%	27,94	62,93	1,68298	1,60063	97%	68%
GBPJPY	160,520	-0,84%	161,874	159,893	161,065	163,254	-1,36%	17,05	45,14	164,641	156,793	35%	74%
EURTRY	20,55870	0,07%	20,68590	20,42870	20,26686	19,02774	6,11%	38,39	58,64	20,66731	19,79402	98%	99%
USDTRY	19,08720	0,28%	19,08720	19,03310	18,87479	18,39073	2,56%	21,09	70,85	19,04355	18,66650	100%	100%
AUDJPY	87,365	-1,14%	88,373	86,862	90,688	92,749	-2,27%	35,92	33,80	93,797	87,410	4%	67%
CADJPY	95,584	-1,09%	96,633	95,130	97,993	102,856	-4,96%	33,10	36,77	101,029	94,796	3%	59%
CHFJPY	142,919	-0,50%	143,640	142,107	143,296	144,147	-0,59%	22,40	45,87	147,224	138,777	67%	82%
GBPCHF	1,12320	-0,33%	1,12690	1,12320	1,12411	1,13278	-0,77%	16,63	50,15	1,14309	1,10493	34%	25%
AUDCAD	0,91390	-0,05%	0,91780	0,91320	0,92561	0,90244	2,50%	13,18	45,50	0,94712	0,90377	59%	42%
AUDCHF	0,61120	-0,62%	0,61500	0,61120	0,63288	0,64359	-1,69%	30,84	36,63	0,65885	0,60846	6%	18%

ŞEKİLLER, RENKLER VE ANLAMLARI



Teknik Seviyeler: Ortalama

-  Son fiyat belirtilen ortalamasının altında
-  Son fiyat belirtilen ortalamasının üzerinde



Teknik Seviyeler: Yakın-uzak

-  -5,00% 50 günlük ortalama, 200 günlük ortalamasının altında ve 200 günlük ortalamaya çok uzak
-  5,00% 50 günlük ortalama 200 günlük ortalamasının üzerinde ve 200 günlük ortalamadan çok uzak



Trend: ADX

-  2 haftadır belirli bir trendin içinde
-  2 haftadır bir trend oluşmadı veya mevcut bir trendten çıktı veya yeni bir trend oluşacak



Trend: Güç

-  Aşırı satım bölgesinde, zayıf
-  Aşırı alım bölgesinde, güçlü

Ortalamaya Dönüş: +2SD ve -2SD

-  Son fiyat 60 günlük 2 standart sapmanın üzerinde, parite ortalamaya dönebilir, yön aşağı
-  Son fiyat 60 günlük 2 standart sapmanın altında, parite ortalamaya dönebilir, yön yukarı

Fibonacci Oranları: 1 yıl ve 3 yıl

-  61% Son fiyat, belirtilen dönem içerisinde Fibonacci oranlarından %, %38,2, %61,8 veya %100 seviyelerinden birine çok yakın. Destek veya direnç olabilir
-  100% 100%'e yakın seviyeler belirtilen dönemdeki en yüksek fiyata yakınlığı gösterirken, %0'a yakın seviyeler belirtilen dönemdeki en düşük fiyata yakınlığı ifade eder

SABİT GETİRİLİ MENKUL KIYMETLER VE FX MÜDÜRLÜĞÜ

Pınar Özyüksel	+ (90.212) 350 23 12	pozyuksel@isyatirim.com.tr
Seyran Onay	+ (90.212) 350 23 40	sonay@isyatirim.com.tr
Ceyhun Erdel	+ (90.212) 350 23 52	cerdel@isyatirim.com.tr
Kağan Yeşilova	+ (90.212) 350 22 86	kyesilova@isyatirim.com.tr
Güngör Aslan	+ (90.212) 350 24 32	gaslan@isyatirim.com.tr
Alperen Tufan	+ (90.212) 350 23 38	atufan@isyatirim.com.tr

Burada yer alan bilgiler İş Yatırım Menkul Değerler A.Ş. tarafından bilgilendirme amacı ile hazırlanmıştır. Yatırım bilgi, yorum ve tavsiyeleri yatırım danışmanlığı kapsamında değildir. Yatırım danışmanlığı hizmeti; aracı kurumlar, portföy yönetim şirketleri, mevduat kabul etmeyen bankalar ile müşteri arasında imzalanacak yatırım danışmanlığı sözleşmesi çerçevesinde sunulmaktadır. Burada yer alan yorum ve tavsiyeler, yorum ve tavsiyede bulunanların kişisel görüşlerine dayanmaktadır. Herhangi bir yatırım aracının alım-satım önerisi ya da getiri vaadi olarak yorumlanmamalıdır. Bu görüşler mali durumunuz ile risk ve getiri tercihlerinize uygun olmayabilir. Bu nedenle, sadece burada yer alan bilgilere dayanarak yatırım kararı verilmesi beklentilerinize uygun sonuçlar doğurmayabilir.

Burada yer alan fiyatlar, veriler ve bilgilerin tam ve doğru olduğu garanti edilemez; içerik, haber verilmeksizin değiştirilebilir. Tüm veriler, İş Yatırım Menkul Değerler A.Ş. tarafından güvenilir olduğuna inanılan kaynaklardan alınmıştır. Bu kaynakların kullanılması nedeni ile ortaya çıkabilecek hatalardan İş Yatırım Menkul Değerler A.Ş. sorumlu değildir. çıkabilecek hatalardan İş Yatırım Menkul Değerler A.Ş. sorumlu değildir.

Bu içeriğe ilişkin tüm telif hakları İş Yatırım Menkul Değerler A.Ş.'ye aittir. Bu içerik, açık iznimiz olmaksızın başkaları tarafından herhangi bir amaçla, kısmen veya tamamen çoğaltılamaz, dağıtılamaz, yayımlanamaz veya değiştirilemez..