

28.04.2023

Dün ABD tarafında işsizlik maaşı başvuru sayıları 248K beklenti varken 230K açıklandı da, GSYİH ve askıdaki konut satışları verileri negatif görüntü oluşturdu. GSYİH artışı %1,1; askıdaki konut satışları -%5,2 olarak açıklanırken beklentiler sırasıyla %2 ve %0,5 idi. Almanya GSYİH büyümesi %0,3 beklenirken -%0,1 olarak açıklandı. Ayrıca, bugün Almanya TÜFE verileri açıklanacak. Avrupa'nın en büyük ekonomisindeki TÜFE, EURO bölgesi enflasyonu ve dolayısıyla AMB'nin faiz politikası için izleyeceği yol için önemli bir göstere olacaktır.

Dolar endeksi güne 101,45 seviyelerinden giriş yaptı ve seyrine 101,84 seviyelerinde devam ediyor.

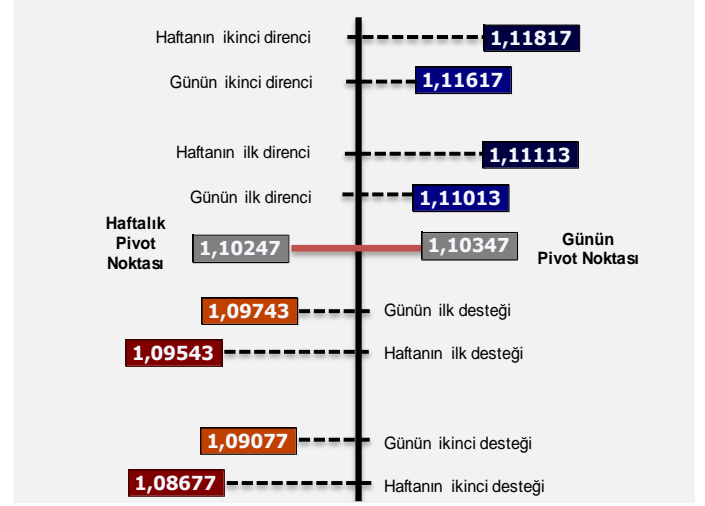
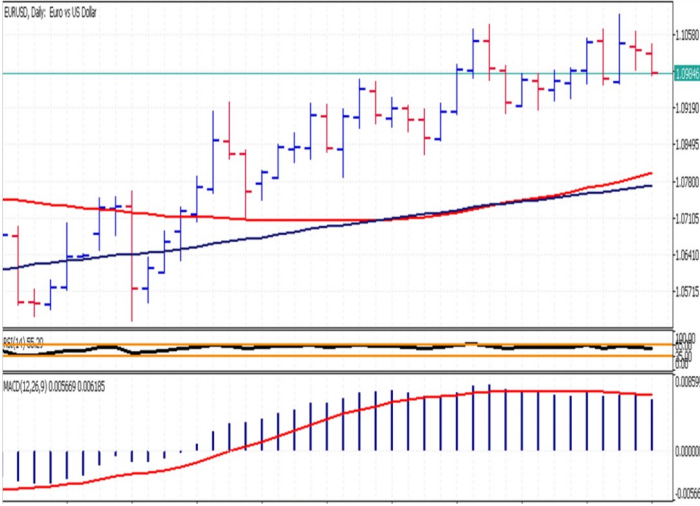
Dolar, G10 ülkeleri para birimlerine karşı değer kazanırken İsveç Kronu pozitif ayrışıyor.

Dolar, gelişmekte olan ülkeler para birimlerine karşı ise karışık seyreliyor.

EURUSD paritesi 1,1027 seviyelerinde güne başladıktan sonra 1,10 seviyesinin altına sarktı ve 1,099 seviyelerinde seyrine devam ediyor. Düşüşün sürmesi durumunda 1,096 seviyesindeki Bollinger orta bandı destek olabilir.

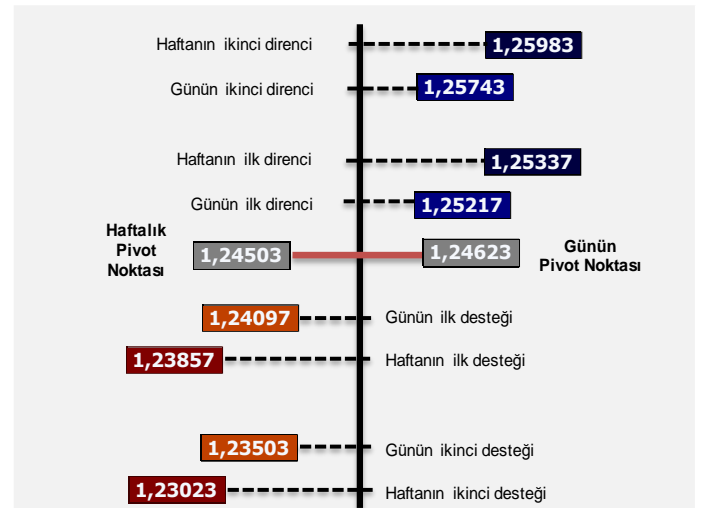
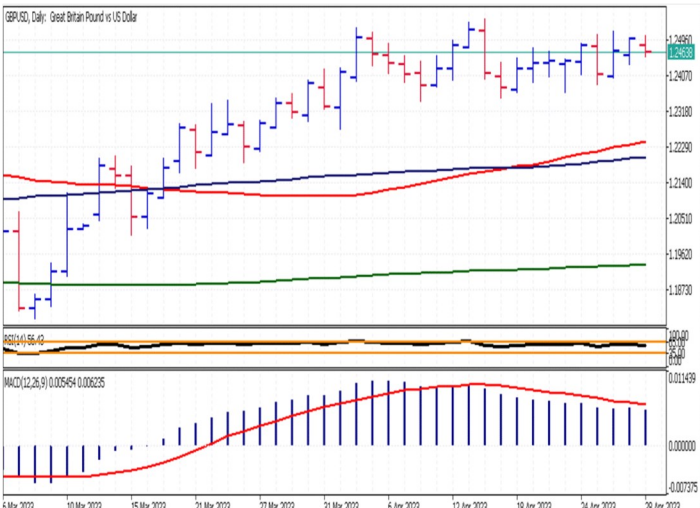
Ons altın dün 2000 psikolojik sınırının hemen üstüne çıktıktan sonra ABD tarafında gelen veriler sonrası 1974 seviyelerine kadar gerilemişti. Bugüne 1987 seviyelerinde başlangıç yapan altın 1981 seviyelerinde seyrini sürdürüyor. 2000 seviyesi psikolojik sınırdır MA20 ve Bollinger orta bandının da kesişim noktası oldu. Bu seviye direnç oluşturabilir, aşılması durumunda ise tekrar yükseliş trendine girebilir.

EUR/USD



Son Fiyat	%Değişim	En yüksek	En Düşük	Ortalama	Ortalama	50 vs 200	ADX	RSI	+2SD	-2SD	FIBONACCI	
	5 gün	5 gün	5 gün	50 gün	200 gün	Yakın-Uzak	14 gün	14 gün	60 gün	60 gün	1 yıl	3 yıl
1.09820	-0.04%	1.10460	1.09730	1.07963	1.04127	3.55%	24.77	54.80	1.10855	1.04822	96%	51%

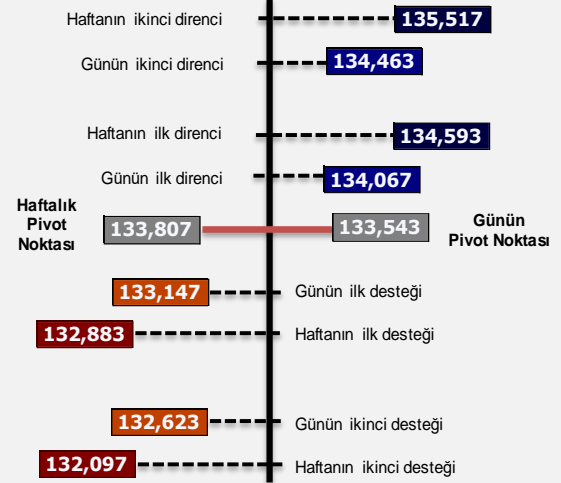
GBP/USD



Son Fiyat	%Değişim	En yüksek	En Düşük	Ortalama	Ortalama	50 vs 200	ADX	RSI	+2SD	-2SD	FIBONACCI	
	5 gün	5 gün	5 gün	50 gün	200 gün	Yakın-Uzak	14 gün	14 gün	60 gün	60 gün	1 yıl	3 yıl
1.24550	0.19%	1.24980	1.24090	1.22445	1.19396	2.49%	10.50	55.27	1.26080	1.18241	90%	50%



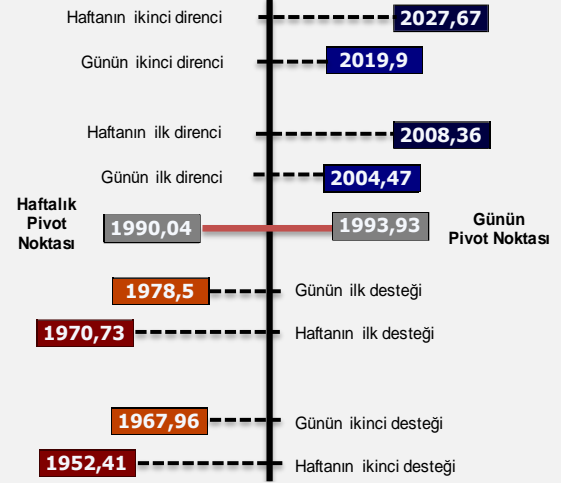
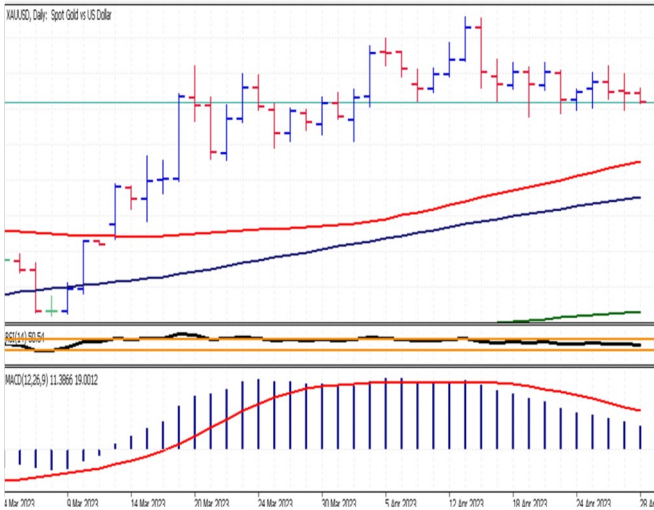
USD/JPY



Son Fiyat	%Değişim	En yüksek	En Düşük	Ortalama	Ortalama	50 vs 200	ADX	RSI	+2SD	-2SD	FIBONACCI	
	5 gün	5 gün	5 gün	50 gün	200 gün	Yakın-Uzak	14 gün	14 gün	60 gün	60 gün	1 yıl	3 yıl
135.670	1.13%	135.670	133.670	133.836	136.991	-2.36%	14.48	63.02	137.117	130.051	38%	69%

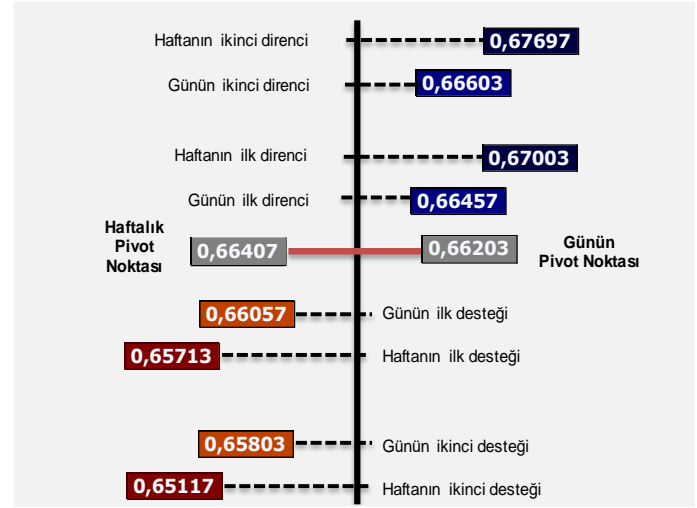
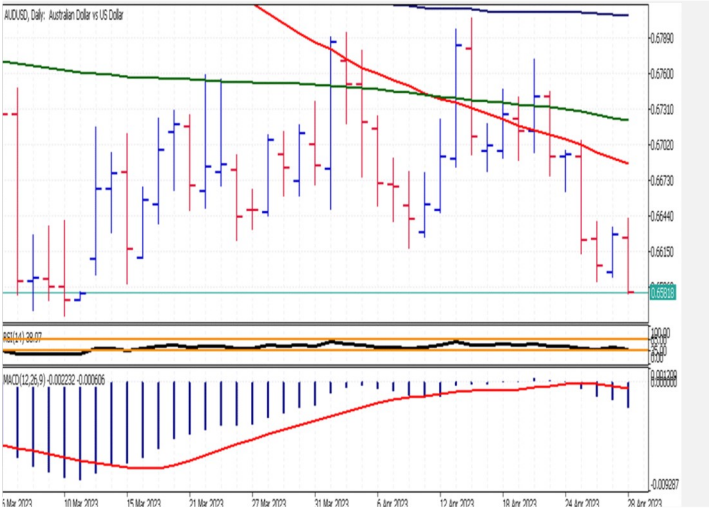


XAU/USD



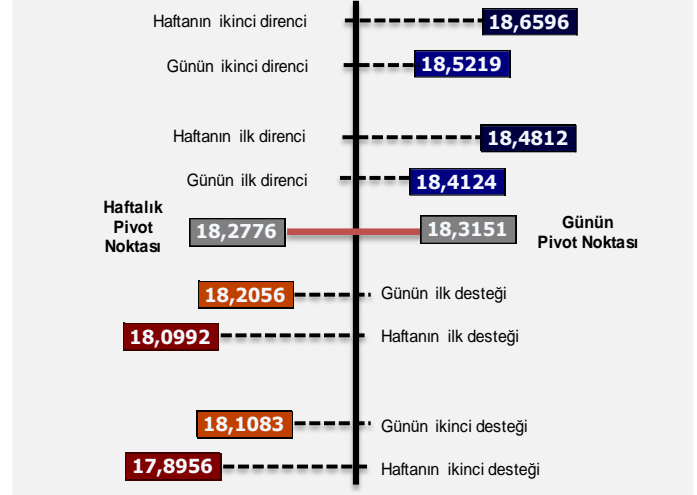
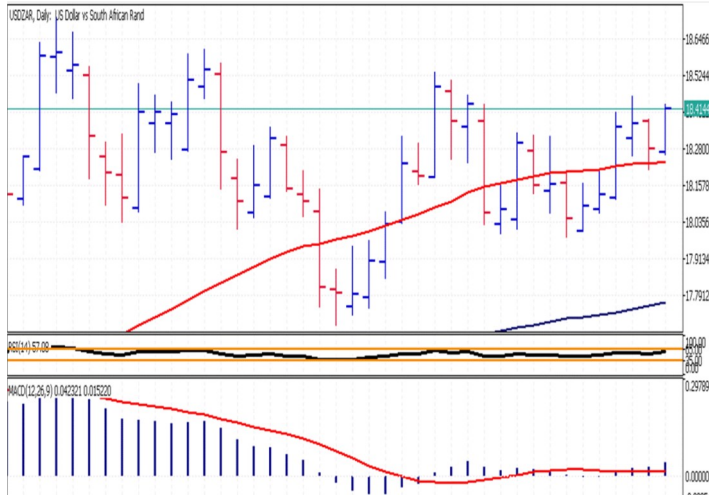
Son Fiyat	%Değişim	En yüksek	En Düşük	Ortalama	Ortalama	50 vs 200	ADX	RSI	+2SD	-2SD	FIBONACCI	
	5 gün	5 gün	5 gün	50 gün	200 gün	Yakın-Uzak	14 gün	14 gün	60 gün	60 gün	1 yıl	3 yıl
1981.83	-0.06%	1997.39	1981.83	1931.91	1805.88	6.52%	15.86	50.63	2068.55	1773.82	86%	81%

AUD/USD



Son Fiyat	%Değişim	En yüksek	En Düşük	Ortalama	Ortalama	50 vs 200	ADX	RSI	+2SD	-2SD	FIBONACCI	
	5 gün	5 gün	5 gün	50 gün	200 gün	Yakın-Uzak	14 gün	14 gün	60 gün	60 gün	1 yıl	3 yıl
0.65830	-1.63%	0.66960	0.65830	0.67006	0.67373	-0.55%	14.17	39.17	0.69550	0.65207	36%	22%

USD/ZAR



Son Fiyat	%Değişim	En yüksek	En Düşük	Ortalama	Ortalama	50 vs 200	ADX	RSI	+2SD	-2SD	FIBONACCI	
	5 gün	5 gün	5 gün	50 gün	200 gün	Yakın-Uzak	14 gün	14 gün	60 gün	60 gün	1 yıl	3 yıl
18.4228	1.74%	18.4228	18.1344	18.2420	17.5856	3.60%	14.26	56.52	18.6770	17.6635	94%	93%

	Son Fiyat	%Değişim	En yüksek	En Düşük	Ortalama	Ortalama	50 vs 200	ADX	RSI	+2SD	-2SD	FIBONACCI	
		5 gün	5 gün	5 gün	50 gün	200 gün	Yakın-Uzak	14 gün	14 gün	60 gün	60 gün	1 Yıl	3 Yıl
NZDUSD	0.61270	-0.65%	0.61670	0.61170	0.62075	0.61607	0.75%	7.37	41.59	0.63518	0.60980	56%	30%
XAGUSD	24.812	-1.38%	25.160	24.812	23.102	21.536	6.78%	27.42	56.47	26.371	19.476	87%	70%
EURGBP	0.88169	-0.34%	0.88544	0.88169	0.88177	0.87211	1.10%	14.51	49.77	0.89212	0.87350	73%	56%
EURJPY	148.900	0.42%	148.900	146.780	144.476	142.457	1.40%	18.89	66.97	148.418	139.665	100%	100%
EURCHF	0.98536	0.49%	0.98639	0.97879	0.98873	0.98274	0.61%	19.42	49.32	1.00017	0.97765	35%	22%
EURAUD	1.66823	1.12%	1.67243	1.64972	1.61146	1.54611	4.06%	24.02	67.33	1.67563	1.52629	98%	85%
USDCAD	1.36610	0.89%	1.36610	1.35410	1.35857	1.34264	1.17%	21.38	61.51	1.38244	1.32864	83%	77%
GBPCAD	1.70150	0.64%	1.70150	1.69060	1.66335	1.60295	3.63%	25.20	67.76	1.70936	1.60238	100%	76%
GBPJPY	168.832	0.73%	168.832	165.948	163.852	163.366	0.30%	22.20	67.15	168.364	157.978	85%	94%
EURTRY	21.38360	-0.20%	21.45950	21.38360	20.65357	19.43930	5.88%	50.05	63.31	21.60399	19.55632	99%	99%
USDTRY	19.45510	0.30%	19.45510	19.39620	19.11270	18.64499	2.45%	41.90	88.30	19.50677	18.62660	100%	100%
AUDJPY	89.307	-0.63%	89.876	88.273	89.681	92.212	-2.82%	18.09	49.96	93.234	86.774	21%	70%
CADJPY	99.312	0.18%	99.312	98.022	98.528	102.053	-3.58%	16.71	55.09	101.315	95.810	28%	69%
CHFJPY	151.152	-0.05%	151.222	149.781	146.137	144.965	0.80%	29.58	68.02	150.966	140.372	100%	100%
GBPCHF	1.11760	0.84%	1.11770	1.10690	1.12137	1.12711	-0.51%	14.36	49.61	1.13668	1.10381	31%	23%
AUDCAD	0.89930	-0.82%	0.90670	0.89930	0.91021	0.90422	0.66%	19.64	43.15	0.93417	0.89226	43%	28%
AUDCHF	0.59070	-0.62%	0.59440	0.58850	0.61377	0.63631	-3.67%	32.57	33.72	0.64997	0.58606	2%	2%

ŞEKİLLER, RENKLER VE ANLAMLARI

Teknik Seviyeler: Ortalama

- Son fiyat belirtilen ortalamasının altında
- Son fiyat belirtilen ortalamasının üzerinde

Teknik Seviyeler: Yakın-uzak

- 5.00% 50 günlük ortalama, 200 günlük ortalamasının altında ve 200 günlük ortalamaya çok uzak
- 5.00% 50 günlük ortalama 200 günlük ortalamasının üzerinde ve 200 günlük ortalamadan çok uzak

Trend: ADX

- 2 haftadır belirli bir trendin içinde
- 2 haftadır bir trend oluşmadı veya mevcut bir trendten çıktı veya yeni bir trend oluşacak

Trend: Güç

- Aşırı satım bölgesinde, zayıf
- Aşırı alım bölgesinde, güçlü

Ortalamaya Dönüş: +2SD ve -2SD

- Son fiyat 60 günlük 2 standart sapmanın üzerinde, parite ortalamaya dönebilir, yön aşağı
- Son fiyat 60 günlük 2 standart sapmanın altında, parite ortalamaya dönebilir, yön yukarı

Fibonacci Oranları: 1 yıl ve 3 yıl

- 61% Son fiyat, belirtilen dönem içerisinde Fibonacci oranlarından %0, %38.2, %61.8 veya %100 seviyelerinden birine çok yakın. Destek veya direnç olabilir
- 100% 100'e yakın seviyeler belirtilen dönemde en yüksek fiyata yakınlığı gösterirken, %0'a yakın seviyeler belirtilen dönemdeki en düşük fiyata yakınlığı ifade eder

SABİT GETİRİLİ MENKUL KIYMETLER VE FX MÜDÜRLÜĞÜ

Pınar Özyüksel	+ (90.212) 350 23 12	pozyuksel@isyatirim.com.tr
Seyran Onay	+ (90.212) 350 23 40	sonay@isyatirim.com.tr
Ceyhun Erdel	+ (90.212) 350 23 52	cerdel@isyatirim.com.tr
Kağan Yeşilova	+ (90.212) 350 22 86	kyesilova@isyatirim.com.tr
Güngör Aslan	+ (90.212) 350 24 32	gaslan@isyatirim.com.tr
Alperen Tufan	+ (90.212) 350 23 38	atufan@isyatirim.com.tr

Burada yer alan bilgiler İş Yatırım Menkul Değerler A.Ş. tarafından bilgilendirme amacı ile hazırlanmıştır. Yatırım bilgi, yorum ve tavsiyeleri yatırım danışmanlığı kapsamında değildir. Yatırım danışmanlığı hizmeti; aracı kurumlar, portföy yönetim şirketleri, mevduat kabul etmeyen bankalar ile müşteri arasında imzalanacak yatırım danışmanlığı sözleşmesi çerçevesinde sunulmaktadır. Burada yer alan yorum ve tavsiyeler, yorum ve tavsiyede bulunanların kişisel görüşlerine dayanmaktadır. Herhangi bir yatırım aracının alım-satım önerisi ya da getiri vaadi olarak yorumlanmamalıdır. Bu görüşler mali durumunuz ile risk ve getiri tercihlerinize uygun olmayabilir. Bu nedenle, sadece burada yer alan bilgilere dayanarak yatırım kararı verilmesi beklentilerinize uygun sonuçlar doğurmayabilir.

Burada yer alan fiyatlar, veriler ve bilgilerin tam ve doğru olduğu garanti edilemez; içerik, haber verilmeksizin değiştirilebilir. Tüm veriler, İş Yatırım Menkul Değerler A.Ş. tarafından güvenilir olduğuna inanılan kaynaklardan alınmıştır. Bu kaynakların kullanılması nedeni ile ortaya çıkabilecek hatalardan İş Yatırım Menkul Değerler A.Ş. sorumlu değildir. çıkabilecek hatalardan İş Yatırım Menkul Değerler A.Ş. sorumlu değildir.

Bu içeriğe ilişkin tüm telif hakları İş Yatırım Menkul Değerler A.Ş.'ye aittir. Bu içerik, açık iznimiz olmaksızın başkaları tarafından herhangi bir amaçla, kısmen veya tamamen çoğaltılamaz, dağıtılamaz, yayımlanamaz veya değiştirilemez..