

15.05.2023

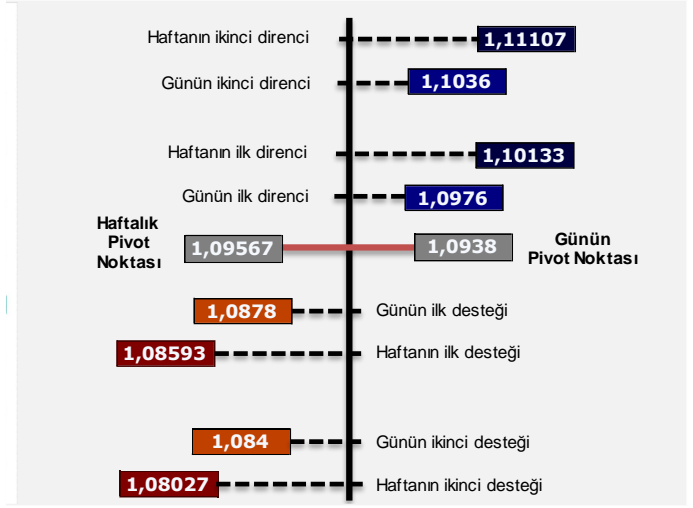
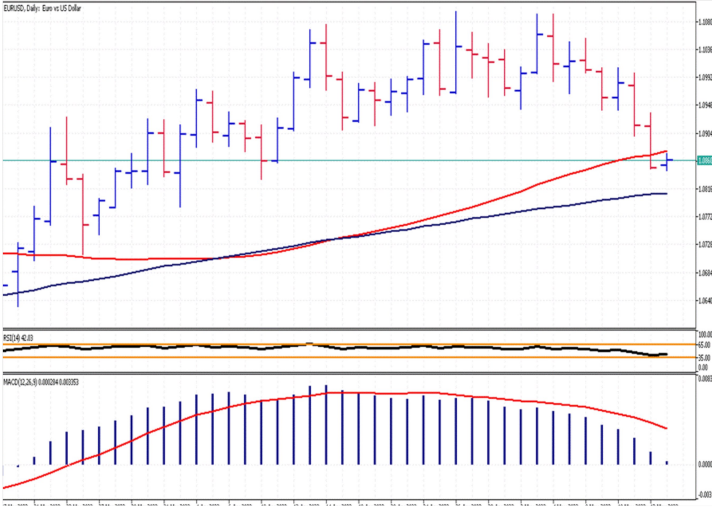
Bugün veri akışı açısından kısır bir gün olmasını beklemekteyiz. FOMC üyeleri Bostic ve Kashkari'nin konuşmaları FED'in faiz politikası hakkında bize fikir verecektir. ABD'de borç tavanı tartışmaları sürüyor. Biden konu hakkında kongre üyeleriyle görüşmelerinde ilerleme kaydedildiğini ancak kritik eşige henüz gelinmediğini belirtti.

Dolar endeksi yatay negatif seyrediyor. 102,71 seviyelerinde başladı-ğı güne 102,52 seviyelerinde devam ediyor.

EURUSD paritesi ise yatay pozitif seyrediyor. 1,0850 seviyelerinde başladığı günde 1,0875 seviyelerinde seyrine devam ediyor. Bollinger alt bandının altına sarkan parite pozitif yönde düzeltme yapıp bandın içerisine dönebilir.

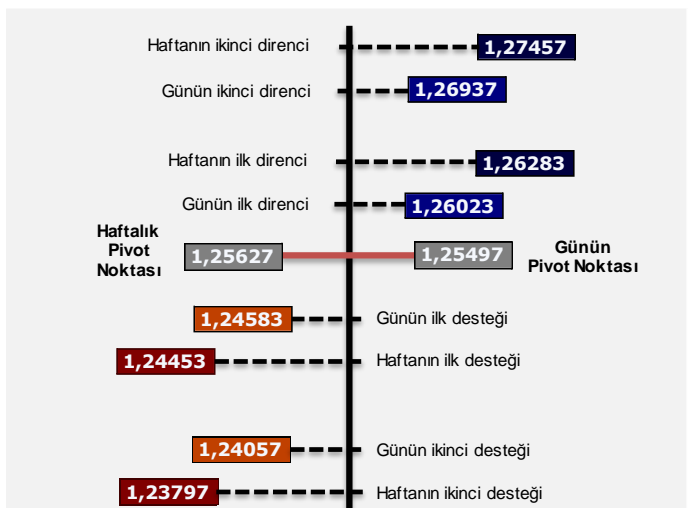
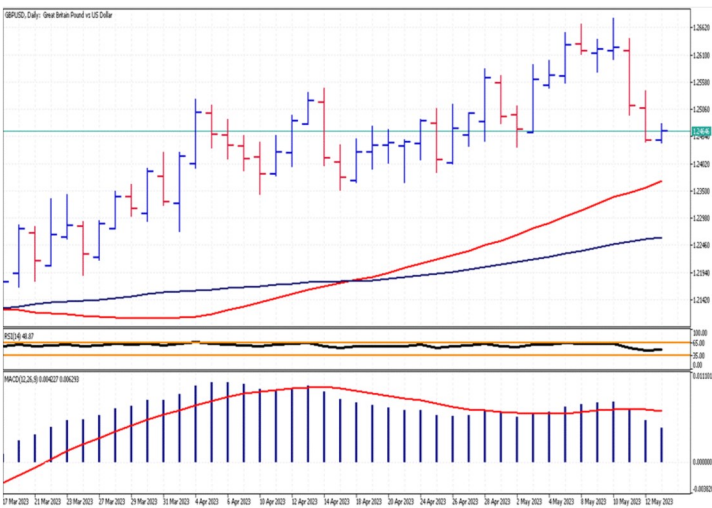
Ons altın 2011 seviyelerinde güne başlamıştı, 2007 seviyesini test ettikten sonra seyrine 2020 seviyelerinde devam ediyor. 2007 seviyelerindeki Bollinger orta bandı destek olabilir.

EUR/USD



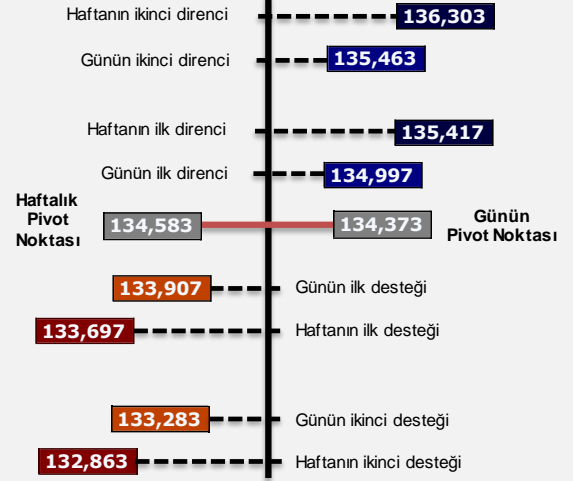
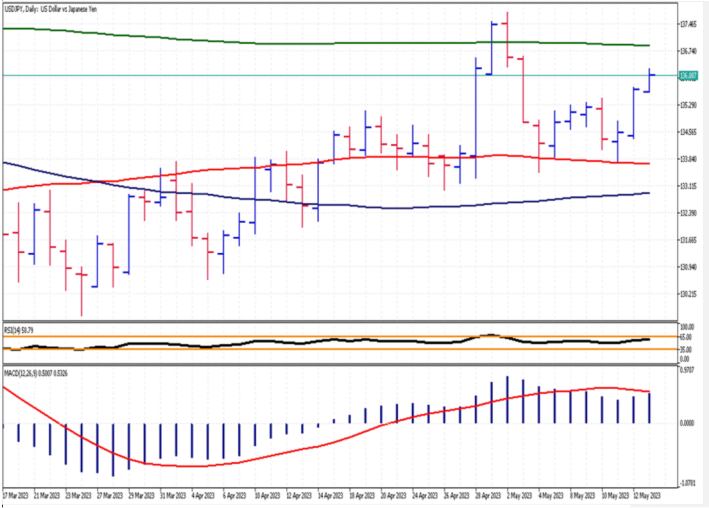
| Son Fiyat | %Değişim | En yüksek | En Düşük | Ortalama | Ortalama | 50 vs 200 | ADX | RSI | +2SD | -2SD | FIBONACCI | |
|-----------|----------|-----------|----------|----------|----------|------------|--------|--------|---------|---------|-----------|-------|
| | 5 gün | 5 gün | 5 gün | 50 gün | 200 gün | Yakın-Uzak | 14 gün | 14 gün | 60 gün | 60 gün | 1 yıl | 3 yıl |
| 1.08630 | -1.28% | 1.09820 | 1.08490 | 1.08712 | 1.04549 | 3.83% | 20.84 | 42.33 | 1.11571 | 1.05019 | 86% | 46% |

GBP/USD



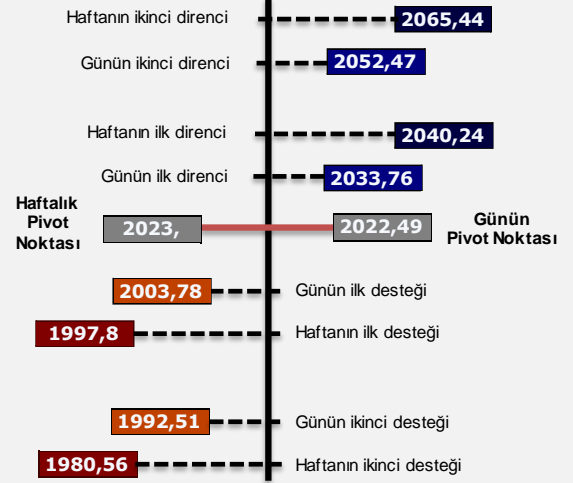
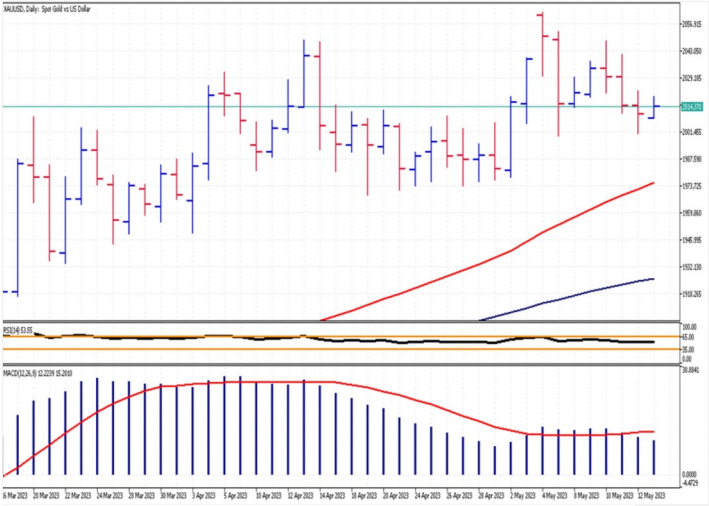
| Son Fiyat | %Değişim | En yüksek | En Düşük | Ortalama | Ortalama | 50 vs 200 | ADX | RSI | +2SD | -2SD | FIBONACCI | |
|-----------|----------|-----------|----------|----------|----------|------------|--------|--------|---------|---------|-----------|-------|
| | 5 gün | 5 gün | 5 gün | 50 gün | 200 gün | Yakın-Uzak | 14 gün | 14 gün | 60 gün | 60 gün | 1 yıl | 3 yıl |
| 1.24690 | -1.18% | 1.26250 | 1.24580 | 1.23594 | 1.19633 | 3.20% | 14.89 | 49.05 | 1.27436 | 1.18656 | 91% | 51% |

USD/JPY

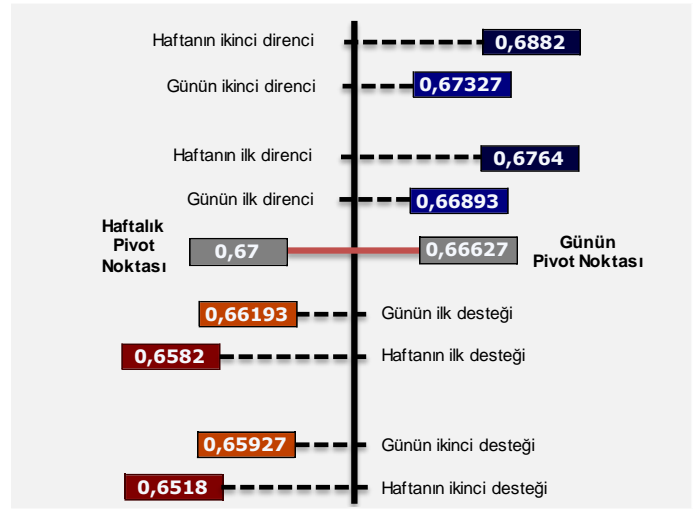
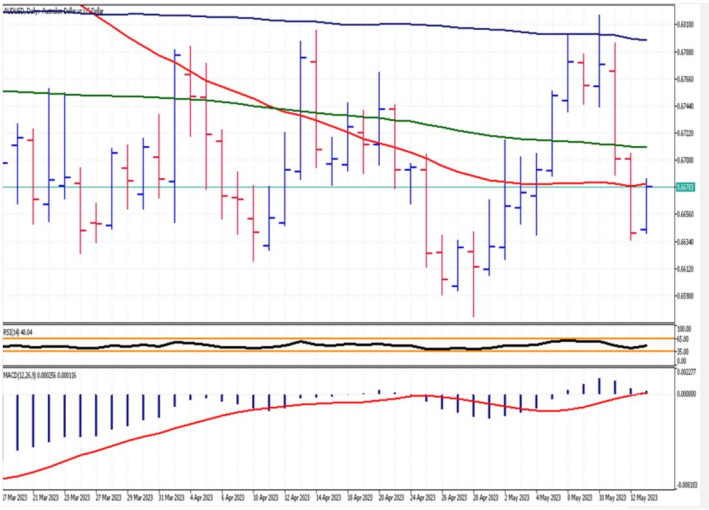


| Son Fiyat | %Değişim | En yüksek | En Düşük | Ortalama | Ortalama | 50 vs 200 | ADX | RSI | +2SD | -2SD | FIBONACCI | |
|-----------|----------|-----------|----------|----------|----------|------------|--------|--------|---------|---------|-----------|-------|
| | 5 gün | 5 gün | 5 gün | 50 gün | 200 gün | Yakın-Uzak | 14 gün | 14 gün | 60 gün | 60 gün | 1 yıl | 3 yıl |
| 136.070 | 0.72% | 136.070 | 134.340 | 133.814 | 137.036 | -2.41% | 12.91 | 58.60 | 137.661 | 130.567 | 40% | 70% |

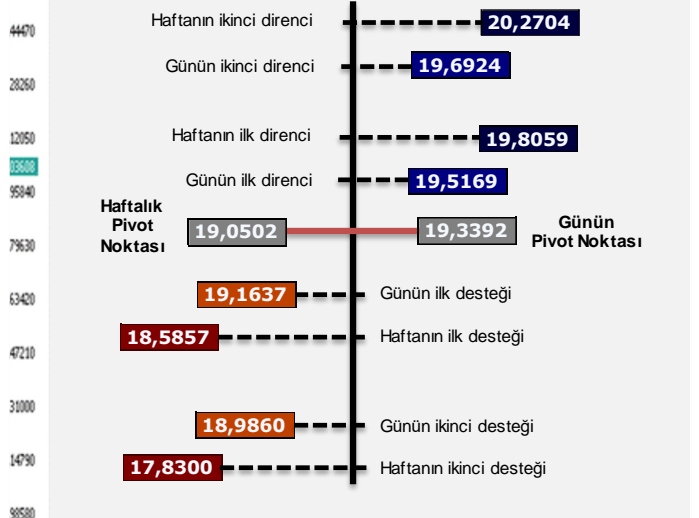
XAU/USD



| Son Fiyat | %Değişim | En yüksek | En Düşük | Ortalama | Ortalama | 50 vs 200 | ADX | RSI | +2SD | -2SD | FIBONACCI | |
|-----------|----------|-----------|----------|----------|----------|------------|--------|--------|---------|---------|-----------|-------|
| | 5 gün | 5 gün | 5 gün | 50 gün | 200 gün | Yakın-Uzak | 14 gün | 14 gün | 60 gün | 60 gün | 1 yıl | 3 yıl |
| 2015.64 | -0.27% | 2034.56 | 2010.77 | 1973.29 | 1821.61 | 7.69% | 15.12 | 53.74 | 2102.36 | 1797.04 | 92% | 89% |



| Son Fiyat | %Değişim | En yüksek | En Düşük | Ortalama | Ortalama | 50 vs 200 | ADX | RSI | +2SD | -2SD | FIBONACCI | |
|-----------|----------|-----------|----------|----------|----------|------------|--------|--------|---------|---------|-----------|-------|
| | 5 gün | 5 gün | 5 gün | 50 gün | 200 gün | Yakın-Uzak | 14 gün | 14 gün | 60 gün | 60 gün | 1 yıl | 3 yıl |
| 0.66820 | -1.47% | 0.67790 | 0.66460 | 0.66827 | 0.67235 | -0.61% | 15.66 | 48.23 | 0.68298 | 0.65684 | 45% | 27% |

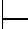



| Son Fiyat | %Değişim | En yüksek | En Düşük | Ortalama | Ortalama | 50 vs 200 | ADX | RSI | +2SD | -2SD | FIBONACCI | |
|-----------|----------|-----------|----------|----------|----------|------------|--------|--------|---------|---------|-----------|-------|
| | 5 gün | 5 gün | 5 gün | 50 gün | 200 gün | Yakın-Uzak | 14 gün | 14 gün | 60 gün | 60 gün | 1 yıl | 3 yıl |
| 19.0433 | 3.89% | 19.3414 | 18.6341 | 18.3327 | 17.6916 | 3.50% | 26.08 | 63.46 | 18.8895 | 17.7479 | 93% | 95% |


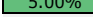
| | Son Fiyat | %Değişim | En yüksek | En Düşük | Ortalama | Ortalama | 50 vs 200 | ADX | RSI | +2SD | -2SD | FIBONACCI | |
|--------|-----------|----------|-----------|----------|----------|----------|------------|--------|--------|----------|----------|-----------|-------|
| | | 5 gün | 5 gün | 5 gün | 50 gün | 200 gün | Yakın-Uzak | 14 gün | 14 gün | 60 gün | 60 gün | 1 Yıl | 3 Yıl |
| NZDUSD | 0.62210 | -1.80% | 0.63670 | 0.61930 | 0.62195 | 0.61607 | 0.95% | 18.41 | 48.21 | 0.63365 | 0.61005 | 66% | 35% |
| XAGUSD | 24.055 | -6.05% | 25.602 | 23.969 | 23.945 | 21.852 | 8.74% | 21.81 | 39.42 | 27.216 | 19.771 | 76% | 63% |
| EURGBP | 0.87120 | 0.31% | 0.87246 | 0.86848 | 0.87967 | 0.87389 | 0.66% | 19.45 | 39.38 | 0.89015 | 0.87023 | 56% | 45% |
| EURJPY | 147.800 | -0.29% | 148.230 | 146.880 | 145.468 | 143.076 | 1.64% | 16.55 | 52.99 | 150.284 | 140.179 | 82% | 91% |
| EURCHF | 0.97481 | -0.13% | 0.97716 | 0.97457 | 0.98559 | 0.98278 | 0.29% | 21.98 | 38.35 | 1.00057 | 0.97304 | 25% | 15% |
| EURAUD | 1.62578 | 0.27% | 1.63295 | 1.61978 | 1.62683 | 1.55541 | 4.39% | 16.91 | 45.63 | 1.67569 | 1.55779 | 81% | 79% |
| USDCAD | 1.35230 | 1.04% | 1.35500 | 1.33720 | 1.35680 | 1.34604 | 0.79% | 17.21 | 51.36 | 1.38187 | 1.33184 | 73% | 76% |
| GBPCAD | 1.68610 | -0.18% | 1.68910 | 1.68610 | 1.67673 | 1.61028 | 3.96% | 22.56 | 50.39 | 1.71525 | 1.62355 | 90% | 71% |
| GBPJPY | 169.651 | -0.60% | 170.676 | 168.327 | 165.378 | 163.742 | 0.99% | 20.02 | 57.66 | 171.267 | 158.753 | 87% | 95% |
| EURTRY | 21.38910 | -0.07% | 21.69320 | 21.38910 | 20.96525 | 19.61615 | 6.43% | 55.03 | 52.83 | 21.97003 | 19.65877 | 95% | 98% |
| USDTRY | 19.64940 | 0.66% | 19.64940 | 19.52100 | 19.25568 | 18.73470 | 2.71% | 50.97 | 94.05 | 19.68728 | 18.69579 | 100% | 100% |
| AUDJPY | 90.915 | -0.58% | 91.446 | 90.154 | 89.423 | 92.057 | -2.95% | 17.04 | 55.41 | 92.759 | 86.937 | 35% | 74% |
| CADJPY | 100.620 | -0.42% | 101.042 | 99.731 | 98.642 | 101.823 | -3.23% | 14.08 | 56.09 | 101.950 | 95.763 | 37% | 72% |
| CHFJPY | 151.629 | -0.16% | 151.868 | 150.442 | 147.628 | 145.596 | 1.38% | 24.91 | 58.81 | 153.771 | 140.635 | 92% | 95% |
| GBPCHF | 1.11890 | -0.44% | 1.12380 | 1.11850 | 1.12044 | 1.12479 | -0.39% | 16.06 | 50.03 | 1.13694 | 1.10538 | 32% | 24% |
| AUDCAD | 0.90350 | -0.17% | 0.90650 | 0.90190 | 0.90662 | 0.90474 | 0.21% | 13.44 | 48.59 | 0.92478 | 0.89299 | 47% | 31% |
| AUDCHF | 0.59960 | -0.42% | 0.60320 | 0.59710 | 0.60591 | 0.63253 | -4.39% | 20.72 | 48.69 | 0.63813 | 0.58296 | 10% | 8% |

ŞEKİLLER, RENKLER VE ANLAMLARI



Teknik Seviyeler: Ortalama

-  Son fiyat belirtilen ortalamasının altında
-  Son fiyat belirtilen ortalamasının üzerinde

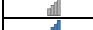

Teknik Seviyeler: Yakın-uzak

-  -5.00% 50 günlük ortalama, 200 günlük ortalamasının altında ve 200 günlük ortalamaya çok uzak
-  5.00% 50 günlük ortalama 200 günlük ortalamasının üzerinde ve 200 günlük ortalamadan çok uzak



Trend: ADX

-  2 haftadır belirli bir trendin içinde
-  2 haftadır bir trend oluşmadı veya mevcut bir trendten çıktı veya yeni bir trend oluşacak



Trend: Güç

-  Aşırı satım bölgesinde, zayıf
-  Aşırı alım bölgesinde, güçlü

Ortalamaya Dönüş: +2SD ve -2SD

-  Son fiyat 60 günlük 2 standart sapmanın üzerinde, parite ortalamaya dönebilir, yön aşağı
-  Son fiyat 60 günlük 2 standart sapmanın altında, parite ortalamaya dönebilir, yön yukarı

Fibonacci Oranları: 1 yıl ve 3 yıl

-  61% Son fiyat, belirtilen dönem içerisinde Fibonacci oranlarından %, %38.2, %61.8 veya %100 seviyelerinden birine çok yakın. Destek veya direnç olabilir
-  100% 100%'e yakın seviyeler belirtilen dönemdeki en yüksek fiyata yakınlığı gösterirken, %0'a yakın seviyeler belirtilen dönemdeki en düşük fiyata yakınlığı ifade eder

SABİT GETİRİLİ MENKUL KIYMETLER VE FX MÜDÜRLÜĞÜ

| | | |
|----------------|----------------------|--|
| Pınar Özyüksel | + (90.212) 350 23 12 | pozyuksel@isyatirim.com.tr |
| Seyran Onay | + (90.212) 350 23 40 | sonay@isyatirim.com.tr |
| Ceyhun Erdel | + (90.212) 350 23 52 | cerdel@isyatirim.com.tr |
| Kağan Yeşilova | + (90.212) 350 22 86 | kyesilova@isyatirim.com.tr |
| Güngör Aslan | + (90.212) 350 24 32 | gaslan@isyatirim.com.tr |
| Alperen Tufan | + (90.212) 350 23 38 | atufan@isyatirim.com.tr |

Burada yer alan bilgiler İş Yatırım Menkul Değerler A.Ş. tarafından bilgilendirme amacı ile hazırlanmıştır. Yatırım bilgi, yorum ve tavsiyeleri yatırım danışmanlığı kapsamında değildir. Yatırım danışmanlığı hizmeti; aracı kurumlar, portföy yönetim şirketleri, mevduat kabul etmeyen bankalar ile müşteri arasında imzalanacak yatırım danışmanlığı sözleşmesi çerçevesinde sunulmaktadır. Burada yer alan yorum ve tavsiyeler, yorum ve tavsiyede bulunanların kişisel görüşlerine dayanmaktadır. Herhangi bir yatırım aracının alım-satım önerisi ya da getiri vaadi olarak yorumlanmamalıdır. Bu görüşler mali durumunuz ile risk ve getiri tercihlerinize uygun olmayabilir. Bu nedenle, sadece burada yer alan bilgilere dayanarak yatırım kararı verilmesi beklentilerinize uygun sonuçlar doğurmayabilir.

Burada yer alan fiyatlar, veriler ve bilgilerin tam ve doğru olduğu garanti edilemez; içerik, haber verilmeksizin değiştirilebilir. Tüm veriler, İş Yatırım Menkul Değerler A.Ş. tarafından güvenilir olduğuna inanılan kaynaklardan alınmıştır. Bu kaynakların kullanılması nedeni ile ortaya çıkabilecek hatalardan İş Yatırım Menkul Değerler A.Ş. sorumlu değildir. çıkabilecek hatalardan İş Yatırım Menkul Değerler A.Ş. sorumlu değildir.

Bu içeriğe ilişkin tüm telif hakları İş Yatırım Menkul Değerler A.Ş.'ye aittir. Bu içerik, açık iznimiz olmaksızın başkaları tarafından herhangi bir amaçla, kısmen veya tamamen çoğaltılamaz, dağıtılamaz, yayımlanamaz veya değiştirilemez.