



GÜNLÜK YABANCI ORANLARI TABLOSU

GÜNLÜK DEĞİŞİME GÖRE											
BİST'in yabancı payı günlük değişimi						0.13 Puan					
En Çok Artan	Cari Deger	29/05/2023	Puan	HAO %	Günlük	En Çok Azalan	Cari Deger	29/05/2023	Puan	HAO %	Günlük
Hisseler	Yabancı Payı	Yabancı Payı	Değ. bps		Getiri %	Hisseler	Yabancı Payı	Yabancı Payı	Değ. bps		Getiri %
BVSAN	1.60	0.10	1.50	31	2.4	BNTAS	0.94	2.45	-1.51	58	4.1
KLRHO	13.73	12.64	1.09	15	2.0	CWENE	0.53	2.02	-1.48	23	1.7
CEOEM	2.14	1.05	1.09	48	2.7	ALFAS	0.90	2.15	-1.25	20	-2.9
ETILR	2.53	1.74	0.79	60	0.5	BURCE	0.11	1.28	-1.17	42	6.7
EKGYO	21.31	20.55	0.76	48	1.9	BIMAS	43.55	44.36	-0.80	68	2.5
EMKEL	1.28	0.53	0.75	77	7.1	AZTEK	0.52	1.28	-0.76	25	0.9
YYAPI	1.00	0.27	0.73	72	10.0	BRSAN	11.39	12.11	-0.71	19	0.8
EPLAS	2.54	1.86	0.68	72	6.6	AVOD	0.10	0.72	-0.62	94	0.0
KIMMR	2.85	2.18	0.68	27	1.6	OSMEN	0.32	0.93	-0.61	29	2.0
CUSAN	2.49	1.82	0.67	26	4.8	AKBNK	43.70	44.21	-0.51	52	9.9

HAFTALIK DEĞİŞİME GÖRE											
BİST'in yabancı payı haftalık değişim						-0.92 Puan					
En Çok Artan	Cari Deger	23/05/2023	Puan	HAO %	Hafta	En Çok Azalan	Cari Deger	23/05/2023	Puan	HAO %	Hafta
Hisseler	Yabancı Payı	Yabancı Payı	Değ. bps		Getiri %	Hisseler	Yabancı Payı	Yabancı Payı	Değ. bps		Getiri %
SASA	33.03	14.38	18.65	23	9.5	RODRG	1.29	6.52	-5.24	55	-1.9
BMSTL	10.59	6.19	4.40	30	5.5	BVSAN	1.60	4.43	-2.83	31	1.1
AKFYE	12.58	10.51	2.07	31	8.6	MANAS	1.54	3.72	-2.18	69	8.3
AEFES	61.10	59.52	1.58	33	2.1	BIMAS	43.55	45.70	-2.14	68	4.6
CUSAN	2.49	0.94	1.55	26	8.6	DOBUR	1.06	3.00	-1.95	21	9.0
OZSUB	2.96	1.45	1.51	33	10.5	EKSUN	2.32	4.08	-1.77	29	4.0
CEOEM	2.14	0.66	1.48	48	8.7	PSGYO	0.25	1.84	-1.59	33	11.5
GOKNR	6.16	4.70	1.46	23	5.2	ASELS	25.66	27.02	-1.36	26	18.7
KLRHO	13.73	12.33	1.40	15	36.3	BURCE	0.11	1.40	-1.29	42	25.1
BMSCH	2.43	1.04	1.39	64	12.7	ALARK	9.31	10.58	-1.27	30	13.1

AYLIK DEĞİŞİME GÖRE											
BİST'in yabancı payı aylık değişimi						-1.37 Puan					
En Çok Artan	Cari Deger	28/04/2023	Puan	HAO %	Ay	En Çok Azalan	Cari Deger	28/04/2023	Puan	HAO %	Ay
Hisseler	Yabancı Payı	Yabancı Payı	Chng. bps		Getiri %	Hisseler	Yabancı Payı	Yabancı Payı	Chng. bps		Getiri %
ZOREN	29.72	6.90	22.81	29	7.9	PGSUS	25.79	32.50	-6.71	42	4.8
SASA	33.03	14.65	18.39	23	26.4	ALARK	9.31	15.57	-6.26	30	13.2
GOKNR	6.16	0.07	6.10	23	-13.2	TTKOM	28.65	34.28	-5.63	13	0.2
AEFES	61.10	55.09	6.01	33	-5.0	IZINV	0.23	5.32	-5.09	49	-9.1
BMSTL	10.59	6.33	4.26	30	8.1	ARCLK	17.12	22.04	-4.92	15	2.2
SOKE	3.91	0.63	3.29	20	-2.4	IPEKE	6.59	11.23	-4.64	35	6.5
ANELE	45.06	41.86	3.19	31	-4.8	ASELS	25.66	29.77	-4.11	26	9.6
ULKER	73.24	70.23	3.01	42	11.4	SAHOL	43.39	46.97	-3.58	50	2.8
NIBAS	3.08	0.10	2.99	61	6.2	TRGYO	12.66	16.09	-3.43	21	19.5
ENJSA	37.74	34.86	2.87	20	6.7	EYGYO	2.39	5.79	-3.40	30	-1.2

YILIÇI DEĞİŞİME GÖRE											
BİST'in yabancı payı yilici değişimi						-1.97 Puan					
En Çok Artan	Cari Deger	30/12/2022	Puan	HAO %	Yılıçi	En Çok Azalan	Cari Deger	30/12/2022	Puan	HAO %	Yılıçi
Hisseler	Yabancı Payı	Yabancı Payı	Chng. bps		Getiri %	Hisseler	Yabancı Payı	Yabancı Payı	Chng. bps		Getiri %
ZOREN	29.72	6.34	23.38	29	-32.8	DOCO	8.74	26.58	-17.83	100	35.9
SASA	33.03	13.22	19.82	23	14.5	EREGL	26.96	44.34	-17.38	48	-17.2
ENJSA	37.74	20.58	17.16	20	-11.4	DOAS	22.82	36.02	-13.20	34	-22.8
VAKKO	21.56	7.61	13.95	13	-16.5	MIPAZ	1.51	12.43	-10.92	18	-33.3
TOASO	34.69	22.43	12.26	24	29.2	SEGYO	3.04	13.85	-10.81	25	-29.0
KLRHO	13.73	4.52	9.21	15	25.5	PENTA	7.72	16.89	-9.17	16	-69.3
ANELE	45.06	36.03	9.03	31	2.7	PARSN	0.49	9.33	-8.84	30	-19.6
IZFAS	8.52	0.36	8.15	54	71.2	ANHYT	2.90	11.73	-8.83	15	-21.9
HTTBT	13.70	5.74	7.96	27	14.4	ALKIM	6.90	15.30	-8.40	47	-31.7
TTKOM	28.65	21.61	7.03	13	-33.6	MEPET	0.47	8.77	-8.30	53	-31.7

BİST YILIÇI YABANCI ORANI GRAFIĞI



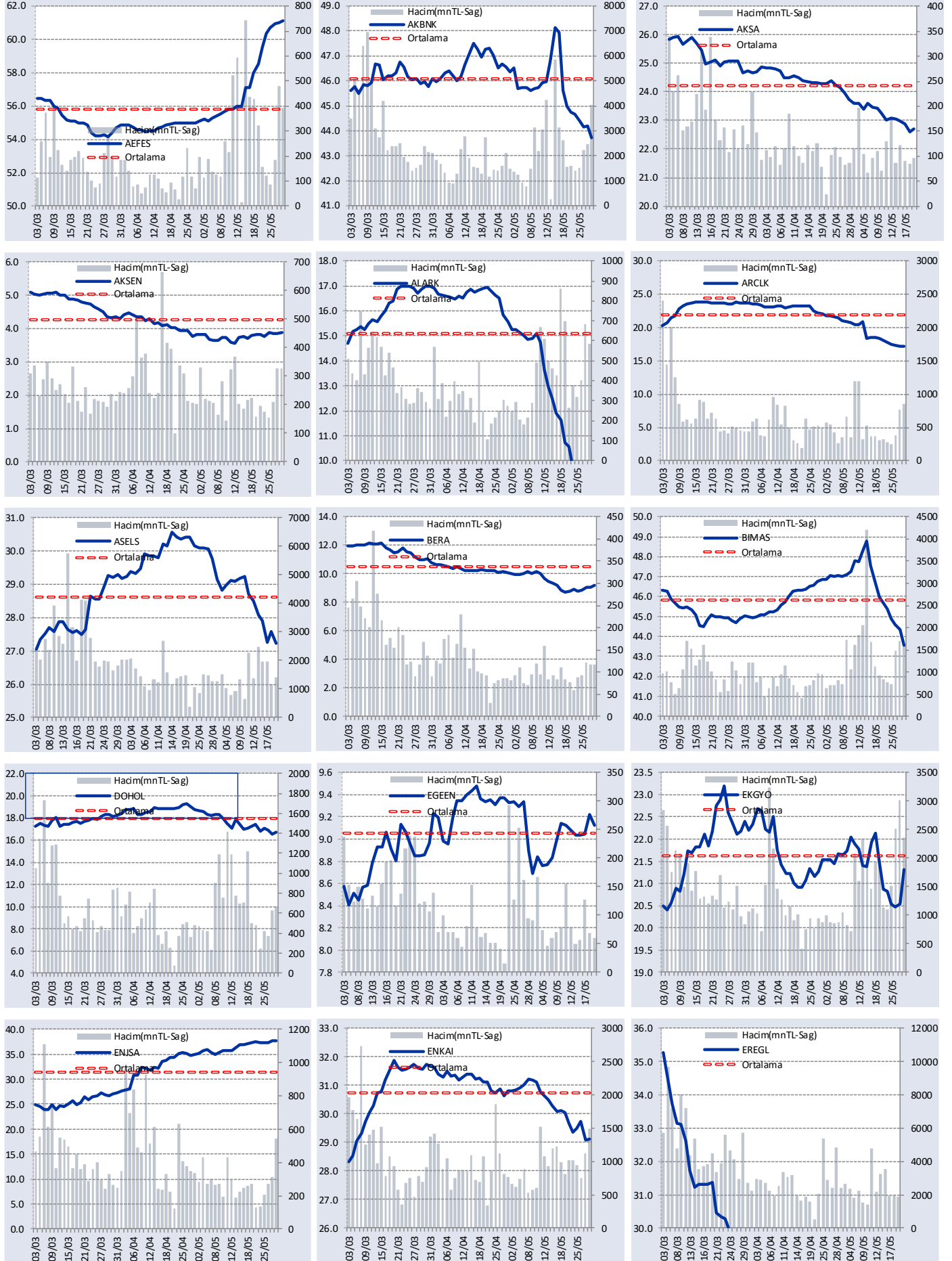
**Hisseler için belirtilen oranlar HAO kısmı için geçerlidir.

GÜNLÜK YABANCI ORANLARI TABLOSU

CARİ HİSSE YABANCI ORANLARI (0.5 bps'den büyük olanlar)									
Hisse	Yabancı Payı(%)	Hisse	Yabancı Payı(%)	Hisse	Yabancı Payı(%)	Hisse	Yabancı Payı(%)	Hisse	Yabancı Payı(%)
ACSEL	0.69	CIMSA	7.83	HALKB	2.14	MAGEN	17.50	SEYKM	1.13
ADEL	0.55	CLEBI	0.71	HDFGS	1.29	MAKTK	0.73	SILVR	2.84
ADESE	2.47	CMBTN	2.22	HEKTS	18.23	MANAS	1.54	SISE	22.45
AEFES	61.10	CONSE	2.93	HLGYO	1.15	MARTI	3.93	SKBNK	6.17
AFYON	1.09	CRDFA	0.63	HTTBT	13.70	MAVI	36.58	SMART	5.04
AGESA	34.60	CRFSA	10.62	HUBVC	0.82	MEDTR	3.43	SMRTG	7.36
AGHOL	23.43	CUSAN	2.49	HUNER	0.91	MEGAP	0.93	SNGYO	9.72
AHGZ	1.51	CVKMD	2.75	HURGZ	0.62	MERCN	1.29	SOKE	3.91
AKBNK	43.70	CWENE	0.53	ICBCT	0.65	MERKO	1.60	SOKM	41.93
AKCNS	8.90	DENGE	2.18	IDEAS	1.06	METRO	0.58	SRVGY	0.65
AKFGY	1.97	DERHL	2.11	IEVHO	0.61	METUR	1.65	SUNTK	1.98
AKFYE	12.58	DESA	18.97	IHAAS	40.62	MGROS	42.15	SUWEN	3.36
AKGRT	22.99	DGATE	1.13	IHEVA	3.18	MIPAZ	1.51	TATGD	6.36
AKSA	22.44	DGNMO	0.63	IHGZT	1.33	MNDRS	1.17	TAVHL	63.70
AKSEN	3.88	DMSAS	0.53	IHLAS	10.60	MNDTR	82.55	TBORG	2.04
AKSGY	27.71	DNISI	0.97	IHLGM	15.57	MOBTL	1.24	TCELL	76.10
ALARK	9.31	DOAS	22.82	IMASM	20.03	MPARK	37.81	TDGYO	0.98
ALBRK	10.15	DOBUR	1.06	INDES	7.71	MRSHL	73.01	TEKTU	1.00
ALCAR	0.78	DOCO	8.74	INFO	0.80	MSGYO	1.23	TERA	18.25
ALFAS	0.90	DOHOL	16.70	INVES	6.55	MTRKS	17.42	TETMT	0.91
ALGYO	2.81	DURDO	1.28	IPEKE	6.59	MZHLD	1.58	THYAO	33.62
ALKIM	6.90	ECILC	6.75	ISBIR	0.71	NIBAS	3.08	TKFEN	19.19
ANELE	45.06	ECZYT	1.92	ISCTR	35.26	NTGAZ	8.11	TKNSA	3.04
ANGEN	1.59	EGEEN	9.57	ISDMR	7.06	NTHOL	3.67	TMPOL	1.50
ANHYT	2.90	EGGUB	0.68	ISFIN	15.24	NUGYO	4.13	TMSN	0.97
ANSGR	5.30	EGPRO	1.93	ISGSY	1.91	NUHCM	20.40	TNZTP	17.02
ARASE	0.66	EGSER	0.53	ISGYO	11.99	OBASE	1.35	TOASO	34.69
ARCLK	17.12	EKGYO	21.31	ISMEN	31.13	ODAS	10.96	TRCAS	1.38
ARDYZ	1.52	EKSUN	2.32	ITTFH	1.70	ORGE	6.14	TRGYO	12.66
ARENA	50.97	EMKEL	1.28	IZFAS	8.52	OTKAR	11.37	TRILC	0.55
ARMDA	3.55	ENJSA	37.74	IZMDC	4.92	OYAKC	2.81	TSKB	17.65
ARSAN	4.67	ENKAI	29.13	JANTS	0.95	OYLUM	2.20	TTKOM	28.65
ASELS	25.66	ENSRI	3.77	KAPLM	0.53	OYYAT	12.73	TTRAK	34.00
ASTOR	1.02	EPLAS	2.54	KAREL	3.43	OZGYO	2.13	TUCLK	0.57
ASUZU	4.48	ERBOS	1.60	KARSN	2.13	OZKGY	12.12	TUKAS	1.98
ATATP	0.93	ERCB	8.69	KARTN	1.63	OZRDN	3.62	TUPRS	41.49
ATEKS	0.71	EREGL	26.96	KARYE	0.88	OZSUB	2.96	TURSG	1.49
AVHOL	1.72	ERSU	3.79	KATMR	1.97	PAGYO	1.79	ULKER	73.24
AYCES	0.58	ESCAR	12.06	KCAER	13.07	PEGYO	3.06	ULUFA	2.72
AYDEM	14.64	ESCOM	8.24	KCHOL	55.80	PEKGY	14.14	ULUSE	79.18
AYEN	2.41	ESEN	0.99	KERTV	3.20	PENGD	1.12	UNLU	3.20
AYGAZ	54.56	ETILR	2.53	KFEIN	1.82	PENTA	7.72	VAKBN	2.72
AZTEK	0.52	EUHOL	1.28	KIMMR	2.85	PETKM	9.89	VAKFN	1.94
BAGFS	3.18	EUREN	4.03	KLGYO	1.67	PETUN	0.63	VAKKO	21.56
BAKAB	0.53	EYGYO	2.39	KLKIM	0.73	PGSUS	25.79	VANGD	0.71
BANVT	77.62	FADE	0.76	KLMSN	0.56	PINSU	2.48	VBTYZ	1.23
BARMA	3.15	FENER	1.23	KLNMA	12.84	PKART	32.40	VERTU	0.71
BASGZ	4.90	FMIZP	0.82	KLRHO	13.73	PLTUR	0.64	VERUS	37.38
BAYRK	1.17	FORMT	5.83	KLSYN	0.76	PNLSN	2.35	VESBE	9.09
BERA	9.21	FRIGO	0.66	KMPUR	8.25	PNSUT	0.52	VESTL	5.39
BFREN	23.73	FROTO	37.70	KNFRT	1.25	POLHO	8.01	VKFYO	1.16
BIMAS	43.55	GARAN	8.07	KONKA	3.52	POLTK	17.63	VKGYO	5.20
BIOEN	7.78	GEDIK	1.22	KONTR	8.01	PRDGS	2.43	YAPRK	2.23
BIZIM	5.76	GEDZA	2.20	KONYA	54.50	PRKAB	1.17	YATAS	17.45
BJKAS	1.28	GENIL	22.07	KOPOL	5.30	PRKME	0.65	YESIL	2.50
BMSCH	2.43	GENTS	6.88	KORDS	9.87	QUAGR	3.19	YGGYO	1.23
BMSTL	10.59	GESAN	8.52	KOZAA	20.11	RALYH	5.64	YGYO	4.05
BNTAS	0.94	GLBMD	1.51	KOZAL	24.46	RAYSG	84.42	YKBNK	23.80
BOBET	6.44	GLCVY	2.46	KRDMA	6.01	RNPOL	0.95	YKSLN	3.32
BRISA	9.66	GLRYH	0.60	KRDMB	3.28	RODRG	1.29	YUNSA	1.12
BRKSN	1.97	GLYHO	18.40	KRDMD	14.31	RUBNS	0.74	YYAPI	1.00
BRKVY	2.52	GMTAS	1.53	KRONT	3.00	RYGYO	15.49	YYLGD	4.35
BRSAN	11.39	GOKNR	6.16	KRSTL	1.06	RYRAS	57.23	ZEDUR	0.83
BRYAT	4.87	GOLTS	1.12	KRVGD	14.82	SAHOL	43.39	ZOREN	29.72
BSOKE	3.28	GOODY	50.25	KTSKR	2.66	SANKO	0.96	ZRGOY	5.42
BTCIM	3.66	GOZDE	6.51	KUTPO	0.94	SARKY	8.31		
BUCIM	3.46	GRNYO	1.97	KZBGY	3.48	SASA	33.03		
BVSAN	1.60	GRSEL	1.78	LIDER	3.92	SAYAS	2.18		
CANTE	5.95	GRTRK	0.68	LIDFA	0.73	SDTTR	0.73		
COLLA	82.50	GSDDE	0.63	LINK	4.66	SEGYO	3.04		
CEMAS	3.38	GSDHO	2.60	LKMNH	9.83	SEKUR	1.39		
CEMTS	2.53	GUBRF	6.53	LOGO	40.98	SELEC	17.28		
CEOEM	2.14	GWIND	9.42	MACKO	1.66	SELVA	0.75		

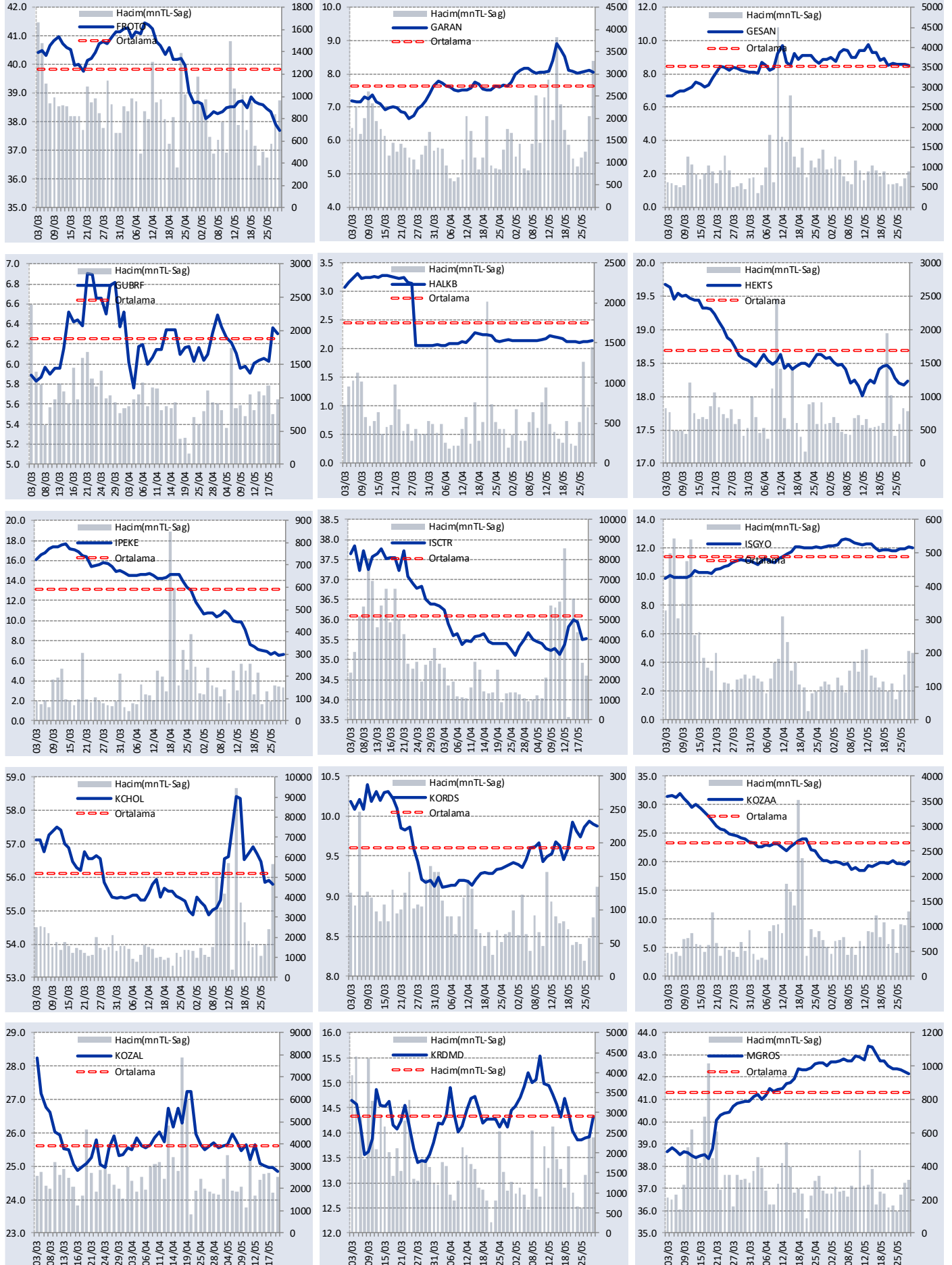
GÜNLÜK YABANCI ORANLARI TABLOSU

YABANCI ORANI GRAFİKLERİ BİST-50 İÇİN



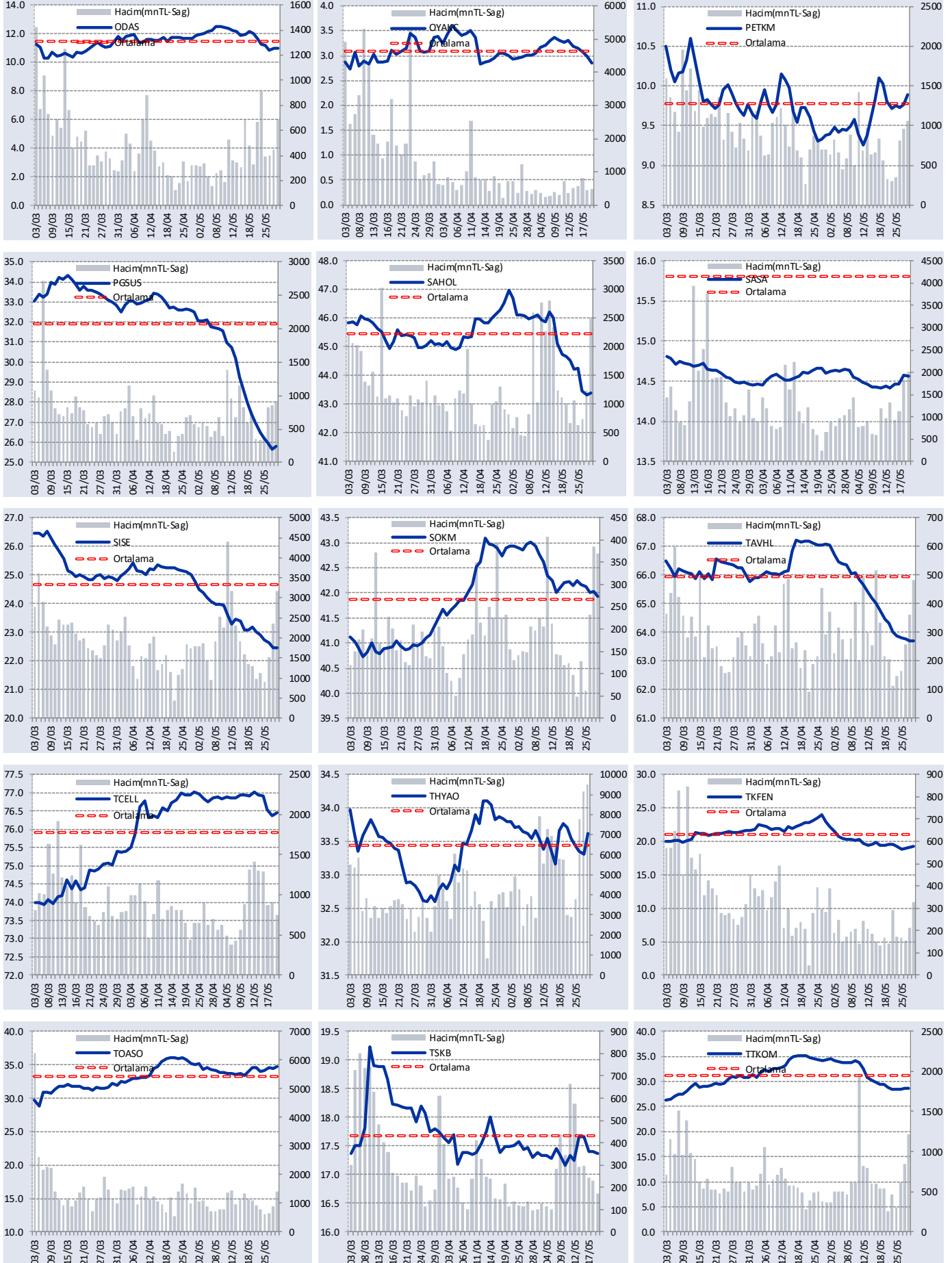
GÜNLÜK YABANCI ORANLARI TABLOSU

YABANCI ORANI GRAFİKLERİ BİST-50 İÇİN



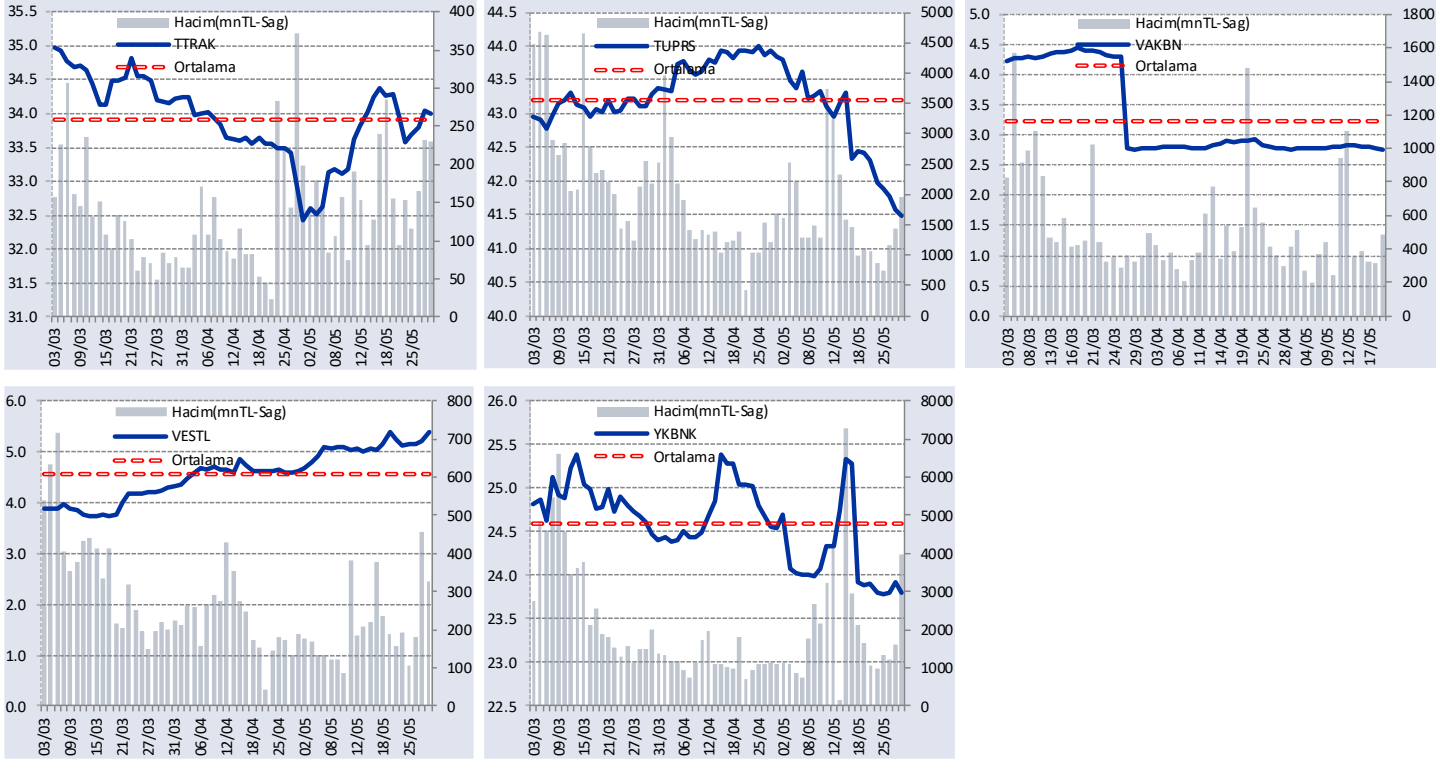
GÜNLÜK YABANCI ORANLARI TABLOSU

YABANCI ORANI GRAFİKLERİ BİST-50 İÇİN



GÜNLÜK YABANCI ORANLARI TABLOSU

YABANCI ORANI GRAFİKLERİ BİST-50 İÇİN



Bilgilendirme notu: Seçilmiş aracı kurumların takas toplamları ile hesaplanmaktadır. Farklı kurumlarda tutulan yabancı takasları olabilir, bu durum hisseler için hesaplanan oranlarda farklılıklar yaratabilir.

Öneri bilgilendirmesi: İş Yatırım Menkul Değerler A.Ş.'nin (İş Yatırım) BİST'te halka açık şirketler için AL, TUT ve SAT yönündeki önerileri BİST-100 endeksinin (endeks) beklenen getirisine göre değerlendirilmektedir. Tüm bu öneriler İş Yatırım Araştırma Bölümü analistleri tarafından şirketlerin ileride elde edeceği tahmin edilen karları, nakit akımları ve bilançolarına göre bağımsız olarak değerlendirilir. Ek olarak, analistler koşulların elverişsiz olduğu veya doğru değerlendirme yapmanın mümkün olmadığı durumlarda bazı hisse senetleri için geçici olarak GÖZDEN GEÇİRİLİYOR önerisi verebilirler. Münferit her şirket için yatırım önerisi sırasıyla belirtilen şu kriterlere göre değerlendirilir;

İş Yatırım Hisse senedi tavsiye metodolojisi:

Artış Potansiyeli > %25 : AL

%10 < Artış Potansiyeli < %25 :TUT

Artış Potansiyeli < %10 : SAT

Her sınır değeri için analist +/- %5 kanaat kullanabilmektedir.

Burada yer alan bilgiler İş Yatırım Menkul Değerler A.Ş. tarafından bilgilendirme amacı ile hazırlanmıştır. Yatırım bilgi, yorum ve tavsiyeleri yatırım danışmanlığı kapsamında değildir. Yatırım danışmanlığı hizmeti; aracı kurumlar, portföy yönetim şirketleri, mevduat kabul etmeyen bankalar ile müşteri arasında imzalanacak yatırım danışmanlığı sözleşmesi çerçevesinde sunulmaktadır. Burada yer alan yorum ve tavsiyeler, yorum ve tavsiyede bulunanların kişisel görüşlerine dayanmaktadır. Herhangi bir yatırım aracının alım-satım önerisi ya da getiri vaadi olarak yorumlanmamalıdır. Bu görüşler mali durumunuz ile risk ve getiri tercihlerinize uygun olmayabilir. Bu nedenle, sadece burada yer alan bilgilere dayanarak yatırım kararı verilmesi beklentilerinize uygun sonuçlar doğurmayabilir.

Burada yer alan fiyatlar, veriler ve bilgilerin tam ve doğru olduğu garanti edilemez; içerik, haber verilmeksizin değiştirilebilir. Tüm veriler, İş Yatırım Menkul Değerler A.Ş. tarafından güvenilir olduğuna inanılan kaynaklardan alınmıştır. Bu kaynakların kullanılması nedeni ile ortaya çıkabilecek hatalardan İş Yatırım Menkul Değerler A.Ş. sorumlu değildir.