



GÜNLÜK YABANCI ORANLARI TABLOSU

GÜNLÜK DEĞİŞİME GÖRE											
BİST'in yabancı payı günlük değişimi						0.24 Puan					
En Çok Artan	Cari Deger	21/11/2023	Puan	HAO %	Günlük	En Çok Azalan	Cari Deger	21/11/2023	Puan	HAO %	Günlük
Hisseler	Yabancı Payı	Yabancı Payı	Değ. bps		Getiri %	Hisseler	Yabancı Payı	Yabancı Payı	Değ. bps		Getiri %
SEGYO	3.69	1.08	2.61	25	3.1	HURGZ	0.34	1.83	-1.48	19	2.0
PCILT	2.73	0.47	2.27	38	-3.2	KRTEK	2.85	4.15	-1.30	42	-2.8
OFSYM	4.12	1.97	2.16	16	3.7	DMRGD	8.27	9.57	-1.29	29	-2.0
CRDFA	1.84	0.26	1.58	71	-0.6	IDEAS	2.57	3.84	-1.27	79	-1.1
RNPOL	5.31	3.78	1.53	53	0.9	KRONT	3.83	4.76	-0.93	65	0.2
GIPTA	2.93	1.62	1.31	30	-2.7	BARMA	0.25	1.13	-0.88	20	-1.0
EDATA	1.53	0.23	1.30	31	-0.8	ATATP	2.17	3.00	-0.83	20	2.4
IZFAS	5.38	4.08	1.29	65	-1.7	PRZMA	5.23	6.05	-0.82	72	1.2
KAYSE	5.53	4.24	1.29	15	1.0	SAYAS	0.70	1.51	-0.81	55	0.7
OYLUM	1.54	0.30	1.25	82	-2.8	KLKIM	0.85	1.62	-0.78	26	0.9

HAFTALIK DEĞİŞİME GÖRE											
BİST'in yabancı payı haftalık değişim						-0.07 Puan					
En Çok Artan	Cari Deger	15/11/2023	Puan	HAO %	Hafta	En Çok Azalan	Cari Deger	15/11/2023	Puan	HAO %	Hafta
Hisseler	Yabancı Payı	Yabancı Payı	Değ. bps		Getiri %	Hisseler	Yabancı Payı	Yabancı Payı	Değ. bps		Getiri %
MAALT	11.64	0.58	11.06	30	10.9	MACKO	6.10	19.65	-13.55	34	-0.6
ELITE	13.28	3.90	9.38	22	33.1	SASA	7.52	16.14	-8.61	25	-1.2
IHLGM	20.76	16.87	3.89	75	0.0	PRZMA	5.23	11.25	-6.02	72	6.0
OFSYM	4.12	0.54	3.58	16	6.4	REEDR	0.22	4.02	-3.80	23	6.6
IZFAS	5.38	2.64	2.74	65	11.2	IHGZT	0.38	3.91	-3.53	60	3.0
FENER	3.95	1.38	2.57	33	5.0	GRTRK	1.41	3.63	-2.22	20	0.7
PINSU	7.83	5.39	2.44	32	18.3	ENJSA	29.38	31.47	-2.09	20	-1.1
YGYO	5.31	3.15	2.17	85	2.5	YYLGD	7.05	8.91	-1.86	15	0.9
BORLS	2.73	0.72	2.01	31	-1.8	DESA	15.75	17.61	-1.86	18	6.7
KAYSE	5.53	3.55	1.98	15	14.5	IHEVA	16.17	18.02	-1.85	74	-0.8

AYLIK DEĞİŞİME GÖRE											
BİST'in yabancı payı aylık değişimi						-1.21 Puan					
En Çok Artan	Cari Deger	20/10/2023	Puan	HAO %	Ay	En Çok Azalan	Cari Deger	20/10/2023	Puan	HAO %	Ay
Hisseler	Yabancı Payı	Yabancı Payı	Chng. bps		Getiri %	Hisseler	Yabancı Payı	Yabancı Payı	Chng. bps		Getiri %
ELITE	13.28	1.20	12.08	22	38.7	SASA	7.52	16.28	-8.76	25	6.2
MAALT	11.64	0.56	11.08	30	3.7	MIATK	1.77	8.12	-6.35	49	-1.5
PINSU	7.83	0.23	7.60	32	38.9	MACKO	6.10	12.38	-6.27	34	14.1
GSDHO	9.08	1.92	7.15	60	-3.2	TTRAK	39.47	45.39	-5.92	25	-7.4
ADGYO	8.90	3.40	5.50	25	24.0	SANFM	0.26	5.55	-5.28	48	73.4
IHAAS	34.08	28.86	5.22	34	17.2	SMART	2.52	7.54	-5.02	93	56.4
IHEVA	16.17	11.02	5.15	74	34.0	BMSCH	0.70	5.41	-4.71	64	20.9
IHLGM	20.76	15.86	4.90	75	45.0	DESA	15.75	20.44	-4.69	18	4.6
ASELS	30.57	25.70	4.87	26	15.2	TUREX	4.23	8.87	-4.63	21	17.3
AKFYE	20.52	15.67	4.85	31	14.6	HATSN	1.13	5.32	-4.18	20	-0.1

YILIÇI DEĞİŞİME GÖRE											
BİST'in yabancı payı yilici değişimi						5.70 Puan					
En Çok Artan	Cari Deger	30/12/2022	Puan	HAO %	Yılıçi	En Çok Azalan	Cari Deger	30/12/2022	Puan	HAO %	Yılıçi
Hisseler	Yabancı Payı	Yabancı Payı	Chng. bps		Getiri %	Hisseler	Yabancı Payı	Yabancı Payı	Chng. bps		Getiri %
NATEN	24.14	0.41	23.73	28	98.8	IMASM	6.06	23.79	-17.74	43	-57.1
ZOREN	29.78	6.34	23.44	32	17.2	EREGL	27.46	44.34	-16.88	48	-1.3
ANELE	59.28	36.03	23.25	26	177.0	AYDEM	6.30	21.73	-15.43	16	-24.5
TOASO	41.45	22.43	19.02	24	54.1	TRGYO	7.07	20.35	-13.29	21	84.0
HTTBT	23.45	5.74	17.71	27	133.6	MPARK	29.83	41.00	-11.18	33	82.0
TETMT	17.95	0.67	17.28	44	834.0	SEGYO	3.69	13.85	-10.16	25	77.2
INVES	14.58	0.74	13.84	20	329.7	BIZIM	3.12	12.93	-9.81	44	22.7
IHEVA	16.17	3.38	12.78	74	33.3	NTGAZ	0.10	9.89	-9.78	38	-24.4
VAKKO	20.26	7.61	12.65	13	43.6	PENTA	7.93	16.89	-8.96	37	-58.0
KLRHO	17.09	4.52	12.57	15	223.9	IPEKE	6.00	14.54	-8.54	35	25.2

BİST YILIÇI YABANCI ORANI GRAFIĞI



**Hisseler için belirtilen oranlar HAO kısmı için geçerlidir.

GÜNLÜK YABANCI ORANLARI TABLOSU

CARİ HİSSE YABANCI ORANLARI (0.5 bps'den büyük olanlar)									
Hisse	Yabancı Payı(%)	Hisse	Yabancı Payı(%)	Hisse	Yabancı Payı(%)	Hisse	Yabancı Payı(%)	Hisse	Yabancı Payı(%)
ACSEL	1.00	CIMSA	7.58	HATSN	1.13	MAVI	39.96	SİSE	20.86
ADESE	1.94	CLEBI	1.47	HDFGS	1.32	MEDTR	3.85	SKBNK	6.26
ADGYO	8.90	CMBTN	2.02	HEKTS	18.26	MEPET	3.00	SKTAS	3.34
AEFES	56.78	COSMO	1.34	HLGYO	1.64	MERCN	3.75	SMART	2.52
AGESA	34.23	CRDFA	1.84	HTTBT	23.45	METRO	2.50	SMRTG	13.29
AGHOL	22.44	CRFSA	12.21	IDEAS	2.57	MGROS	42.56	SNGYO	9.82
AHGAZ	12.15	CUSAN	2.11	IEYHO	1.58	MIATK	1.77	SOKE	1.79
AKBNK	51.99	CVKMD	1.47	IHAAS	34.08	MIPAZ	6.72	SOKM	36.62
AKCNS	14.33	CWENE	4.07	IHEVA	16.17	MNDRS	1.81	SRVGY	2.62
AKFGY	1.25	DAGI	2.07	IHLAS	13.61	MNDTR	82.43	SUNTK	2.36
AKFYE	20.52	DAPGM	1.61	IHLGM	20.76	MOBTL	1.48	SUWEN	4.14
AKGRT	21.72	DERHL	5.81	IHYAY	16.18	MPARK	29.83	TATGD	7.74
AKSA	19.13	DESA	15.75	IMASM	6.06	MRSHL	73.74	TAVHL	62.62
AKSEN	3.62	DEVA	1.93	INDES	8.33	MSGYO	3.93	TCELL	71.54
AKSGY	27.90	DGATE	6.04	INFO	1.60	MTRKS	17.28	TEKTU	3.20
ALARK	11.16	DGNMO	1.22	INVES	14.58	MTRYO	1.02	TERA	23.63
ALBRK	16.02	DMRGD	8.27	IPEKE	6.00	NATEN	24.14	TETMT	17.95
ALCAR	1.03	DNISI	5.77	ISCTR	39.15	NIBAS	2.07	TEZOL	1.84
ALCTL	2.54	DOAS	27.96	ISDMR	6.43	NTHOL	6.36	THYAO	32.28
ALFAS	7.65	DOBUR	3.42	ISFIN	16.92	NUGYO	4.19	TKFEN	19.24
ALGYO	2.45	DOCO	37.62	ISGYO	12.22	NUHCM	18.33	TKNSA	10.96
ALKIM	7.26	DOGUB	4.40	ISKPL	2.07	ODAS	12.29	TMSN	1.40
ALMAD	1.27	DOHOL	14.74	ISMEN	30.13	OFSYM	4.12	TNZTP	12.90
ANELE	59.28	EBEBK	11.17	IZENR	1.70	ORGE	6.94	TOASO	41.45
ANGEN	1.19	ECILC	7.14	IZFAS	5.38	OSMEN	1.31	TRCAS	1.29
ANHYT	6.76	ECZYT	2.74	IZINV	1.15	OTKAR	11.31	TRGYO	7.07
ANSGR	5.37	EDATA	1.53	IZMDC	6.35	OYAKC	3.41	TRILC	1.14
ARCLK	18.93	EDIP	1.24	JANTS	1.71	OYLUM	1.54	TSGYO	1.16
ARDYZ	2.00	EGEEN	9.71	KAREL	4.40	OYYAT	11.66	TSKB	21.40
ARENA	51.70	EGGUB	1.32	KARSN	2.66	OZKGY	7.04	TSPOR	2.03
ARSAN	1.05	EGPRO	1.73	KARTN	1.29	OZSUB	4.36	TTKOM	17.56
ARZUM	1.91	EGSER	1.13	KARYE	2.04	PAGYO	2.48	TTRAK	39.47
ASELS	30.57	EKGYO	20.44	KATMR	2.10	PARSN	1.53	TUKAS	1.84
ASTOR	6.55	EKSUN	2.05	KAYSE	5.53	PASEU	1.97	TUPRS	40.53
ASUZU	5.88	ELITE	13.28	KCAER	12.66	PCILT	2.73	TUREX	4.23
ATAKP	1.61	ENERY	2.30	KCHOL	61.62	PEGYO	2.66	TURGG	1.55
ATATP	2.17	ENJSA	29.38	KERVY	1.65	PEKGY	18.88	TURSG	2.79
ATLAS	1.84	ENKAI	29.23	KFEIN	6.13	PENGD	1.72	ULKER	69.60
AYCES	4.22	ERBOS	1.41	KLGYO	1.97	PENTA	7.93	ULUFA	3.68
AYDEM	6.30	ERCB	9.48	KLNMA	10.77	PETKM	11.46	ULUSE	79.14
AYEN	1.98	EREGL	27.46	KLRHO	17.09	PETUN	1.54	UNLU	7.25
AYGAZ	54.84	ESCAR	18.08	KLSEK	1.90	PGSUS	24.97	VAKBN	2.40
AZTEK	1.50	ESCOM	8.61	KLSYN	1.30	PINSU	7.83	VAKFN	11.33
BAGFS	3.61	ESEN	1.78	KMPUR	9.48	PKART	31.90	VAKKO	20.26
BANVT	78.33	EUHOL	4.53	KNFRT	2.04	PKENT	1.39	VANGD	1.20
BASGZ	4.82	EUPWR	5.31	KONKA	1.15	PLTUR	1.44	VBTYZ	1.58
BERA	9.40	EUREN	5.33	KONTR	8.58	PNLSN	2.92	VERTU	1.94
BFREN	24.39	EYGYO	1.02	KONYA	55.53	PNSUT	2.72	VERUS	38.17
BIENY	4.70	FADE	4.26	KOPOL	7.88	POLHO	5.92	VESBE	9.96
BIGCH	4.62	FENER	3.95	KORDS	9.53	POLTK	27.51	VESTL	7.41
BIMAS	49.59	FMIZP	2.96	KOZAA	21.30	PRKAB	1.21	VKGYO	4.94
BIOEN	13.33	FONET	1.00	KOZAL	23.47	PRZMA	5.23	VRGYO	4.57
BIZIM	3.12	FORMT	3.14	KRDMA	7.70	PSDTC	1.11	YAPRK	2.72
BJKAS	5.33	FORTE	1.37	KRDMD	3.25	PSGYO	5.43	YATAS	15.31
BLCYT	3.06	FROTO	39.12	KRDMD	14.25	QUAGR	3.75	YGGYO	1.50
BMSTL	2.66	GARAN	10.08	KRONT	3.83	RALYH	3.57	YGYO	5.31
BNTAS	2.86	GENIL	21.25	KRPLS	1.11	RAYSG	88.30	YKBNK	34.07
BOBET	5.72	GENTS	11.88	KRTEK	2.85	RNPOL	5.31	YKSLN	1.79
BORLS	2.73	GEREL	1.12	KRVGD	11.41	RTALB	1.47	YLLGD	7.05
BOSSA	1.03	GESAN	8.04	KTLEV	1.14	RUBNS	1.27	ZEDUR	1.11
BRISA	11.63	GIPTA	2.93	KUTPO	1.45	RYGYO	16.58	ZOREN	29.78
BRKVY	1.13	GLRYH	1.11	KUYAS	1.73	RYSAS	57.94	ZRGYO	5.66
BRSAN	14.34	GLYHO	19.54	KZBGY	3.95	SAFKR	4.91		
BRYAT	5.06	GOLTS	3.38	LIDER	9.12	SAHOL	47.24		
BTCIM	4.70	GOODY	49.67	LIDFA	1.94	SAMAT	2.40		
BUCIM	3.46	GOZDE	6.50	LKMNH	5.51	SANKO	1.52		
BURCE	1.39	GRSEL	2.30	LOGO	36.98	SARKY	7.51		
BYDNR	1.28	GRTRK	1.41	LRSHO	3.76	SASA	7.52		
CANTE	4.58	GSDHO	9.08	MAALT	11.64	SDTTR	2.47		
CCOLA	79.24	GUBRF	8.64	MACKO	6.10	SEGYO	3.69		
CELHA	3.54	GWIND	10.48	MAGEN	19.16	SEFKK	4.47		
CEMAS	2.19	GZNMİ	6.44	MAKİM	3.22	SELEC	17.12		
CEMTS	3.23	HATEK	1.98	MARTI	2.94	SILVR	1.92		

GÜNLÜK YABANCI ORANLARI TABLOSU

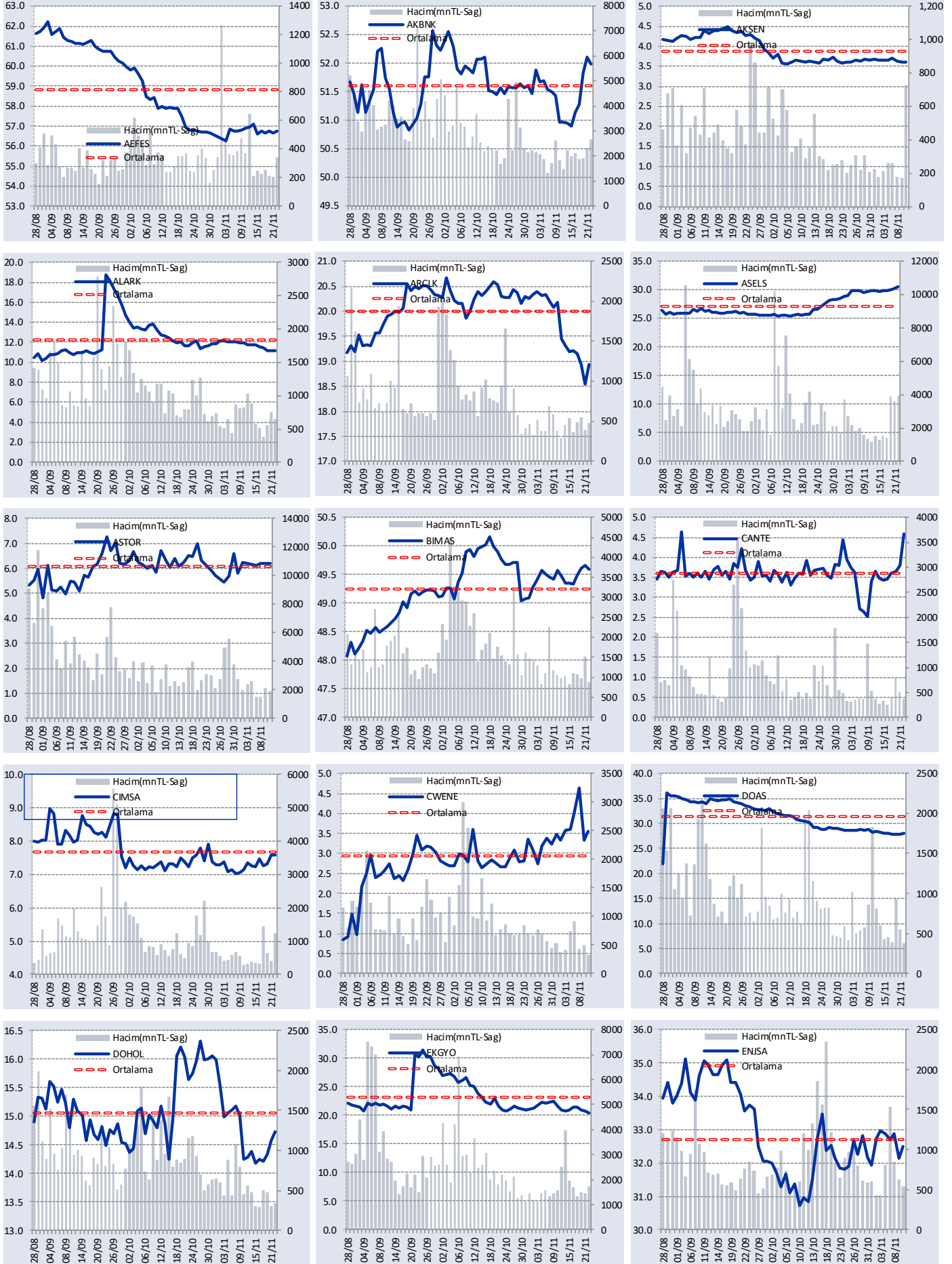
Yabancı Oranı 10 Günlük Artış Matrisi (10 Gündür Sürekli Artan Hisseler)													Gün Sayısı	Yabancı Oranı 10 Günlük Artış Matrisi (10 Gündür Sürekli Artan Hisseler)													Gün Sayısı
Hisse	HAO(%)	22/11	21/11	20/11	17/11	16/11	15/11	14/11	13/11	10/11	09/11	08/11		Hisse	HAO(%)	22/11	21/11	20/11	17/11	16/11	15/11	14/11	13/11	10/11	09/11	08/11	
PINSU	32.41	7.83	6.78	6.63	6.36	5.88	5.39	4.46	3.87	2.98	1.85	1.40	10	A1CAP	25.92	0.67	0.15	0.07									2
TUPRS	46.46	40.53	40.51	40.47	40.24	40.12	39.70	39.55	39.53	39.27	38.81	38.59	10	AKFYE	30.67	20.52	19.87	19.61									2
POLTK	19.69	27.51	27.46	27.41	27.39	27.38	27.37	27.36	27.35	27.34			8	AKGRT	27.98	21.72	21.14	20.82									2
TSKB	38.8	21.40	21.18	20.14	19.86	19.77	19.66	19.45	19.36	19.04			8	AKMGY	8.94	0.23	0.18	0.16									2
VERUS	21.25	38.17	38.16	38.05	38.02	37.90	37.81	37.81	37.73	37.58			8	ALBRK	39.51	16.02	15.98	15.96									2
ANELE	26.4	59.28	58.64	58.30	58.14	58.07	57.78	57.60	57.50				7	ALFAS	19.59	7.65	7.64	7.59									2
MERCN	29.06	3.75	3.61	3.57	3.40	3.23	2.99	2.89	2.78				7	ALKIM	46.5	7.26	7.22	7.08									2
PRKME	31.47	0.71	0.63	0.39	0.36	0.32	0.27	0.27	0.26				7	ALMAD	64.85	1.27	0.95	0.89									2
YGYO	84.52	5.31	5.30	4.52	3.96	3.22	3.15	3.09	3.04				7	ASGYO	25.03	0.29	0.23	0.09									2
GOLTS	67.9	3.38	3.19	2.20	2.08	2.07	1.97	1.95					6	AVGYO	52.08	0.38	0.20	0.08									2
IZFAS	65.31	5.38	4.08	3.41	3.16	2.96	2.64	2.56					6	AVHOL	33.32	0.55	0.30	0.11									2
PNSUT	38.1	2.72	2.34	2.33	2.19	2.04	1.95	1.94					6	AVOD	93.9	0.76	0.17	0.07									2
TRGYO	21.11	7.07	6.86	6.80	6.79	6.76	6.71	6.66					6	AYDEM	15.74	6.30	5.96	5.75									2
AYEN	16.94	1.98	1.86	1.67	1.57	1.54	1.32						5	BAGFS	60.79	3.61	3.46	3.43									2
BIZIM	43.89	3.12	3.09	3.08	2.86	2.73	2.67						5	BFREN	15.47	24.39	24.36	24.31									2
CANTE	48.72	4.58	3.79	3.65	3.60	3.46	3.42						5	BLCYT	32.95	3.06	2.45	2.06									2
CWENE	23.18	4.07	3.85	3.80	3.73	3.52	3.50						5	BMSTL	29.54	2.66	2.13	1.61									2
DMSAS	51.61	0.37	0.33	0.23	0.22	0.22	0.14						5	BOSSA	12.17	1.03	1.02	0.89									2
EUPWR	27.26	5.31	4.92	4.64	4.38	4.08	3.84						5	BVSAN	30.58	0.60	0.23	0.13									2
EUREN	30	5.33	5.27	5.24	5.18	5.09	4.82						5	BYDNR	21.42	1.28	1.17	1.16									2
FADE	49.74	4.26	3.65	3.55	3.23	3.11	2.66						5	CONSE	37.35	0.91	0.85	0.73									2
FENER	32.82	3.95	3.15	3.12	2.38	1.95	1.38						5	CRDFA	70.54	1.84	0.26	0.18									2
GARAN	13.98	10.08	10.01	9.95	9.90	9.87	9.76						5	CUSAN	25.96	2.11	1.61	1.16									2
GSRAY	39.98	0.83	0.60	0.48	0.47	0.38	0.25						5	DAGI	44.68	2.07	2.00	1.98									2
HLGYO	20.63	1.64	1.37	1.22	1.01	0.79	0.66						5	DGATE	40.75	6.04	5.31	4.56									2
MEDTR	20.54	3.85	3.24	3.01	2.99	2.96	2.95						5	DGNMO	50.08	1.22	1.17	1.15									2
MEPET	53.07	3.00	2.95	2.94	2.90	2.86	2.84						5	DOGUB	43.89	4.40	3.22	2.78									2
MPARK	33.15	29.83	29.76	29.64	29.58	29.55	29.48						5	DURDO	32.62	0.29	0.20	0.19									2
PLTUR	20.22	1.44	1.18	0.78	0.66	0.63	0.57						5	DYOBY	25.21	0.37	0.32	0.26									2
RAYSG	5.32	88.30	88.28	88.20	88.06	87.98	87.95						5	ECILC	18.73	7.14	7.05	7.04									2
ESCOM	65.35	8.61	8.55	8.52	8.47	8.36							4	ECZYT	18.35	2.74	2.63	2.57									2
GENIL	22.6	21.25	21.01	21.00	20.94	20.90							4	EDIP	43.98	1.24	0.68	0.52									2
HEDEF	20	0.63	0.61	0.53	0.48	0.44							4	EGPRO	12.07	1.73	1.71	1.55									2
HTTBT	26.59	23.45	22.84	22.09	21.56	21.48							4	EPLAS	71.79	0.36	0.36	0.22									2
KGYO	48.94	0.55	0.39	0.33	0.33	0.28							4	ERCB	21.09	9.48	9.22	9.05									2
KMPUR	27.14	9.48	8.95	8.94	8.82	8.43							4	FORTE	32.83	1.37	0.86	0.54									2
KRVGD	27.49	11.41	11.34	11.19	11.17	11.11							4	FZLGY	28.88	0.43	0.41	0.11									2
VERTU	41.81	1.94	1.26	1.04	0.56	0.36							4	GEDZA	52.07	0.27	0.09	0.02									2
ALCTL	34.97	2.54	2.18	1.35	1.07								3	GIPTA	30.29	2.93	1.62	0.92									2
ANSGR	34.67	5.37	5.32	5.28	5.25								3	GLRYH	88.61	1.11	0.94	0.20									2
ASELS	25.79	30.57	30.23	30.10	29.87								3	GMTAS	99.03	0.20	0.12	0.11									2
ATLAS	99.9	1.84	1.83	1.83	1.83								3	GUBRF	23.42	8.64	8.26	8.05									2
AYGAZ	24.16	54.84	54.74	54.65	54.62								3	HDFGS	78.79	1.32	0.77	0.76									2
BAKAB	17.5	0.34	0.15	0.11	0.09								3	ISDMR	5.07	6.43	6.26	6.16									2
BIGCH	34.57	4.62	4.41	3.98	3.70								3	ISGYO	37.09	12.22	12.00	11.96									2
BIOEN	37.75	13.33	13.09	13.05	12.99								3	ISKPL	33.14	2.07	1.43	1.27									2
CEMTS	42.05	3.23	2.74	2.55	2.50								3	ISSEN	18.89	0.73	0.57	0.44									2
DERHL	74.58	5.81	5.76	5.75	5.60								3	IZMDC	29.02	6.35	6.19	5.75									2
DOCO	87.99	37.62	36.86	36.69	35.90								3	KARSN	39.44	2.66	2.62	2.61									2
DOHOL	35.71	14.74	14.57	14.33	14.22								3	KARTN	21.75	1.29	1.23	1.23									2
EGGUB	45.29	1.32	1.23	1.20	1.10								3	KARYE	40.26	2.04	1.74	1.73									2
FRIGO	74.94	0.79	0.43	0.21	0.11								3	KFEIN	74.97	6.13	5.88	5.48									2
GENTS	53.81	11.88	11.78	11.64	11.60								3	KLSE	21.24	1.90	1.62	1.51									2
GRTRK	19.98	1.41	1.37	1.18	1.17								3	KONKA	19.35	1.15	0.66	0.62									2
GSDDE	31.96	0.79	0.35	0.10	0.10								3	KOPOL	20.53	7.88	7.65	7.26									2
IMASM	43.45	6.06	5.63	5.46	5.34								3	KRSTL	65.69	0.31	0.20	0.09									2
INFO	68.99	1.60	1.47	1.36	1.12								3	LKMNH	71.42	5.51	5.24	5.19									2
ISBIR	24.79	0.44	0.43	0.43	0.43								3	MAGEN	22.63	19.16	19.10	18.78									2
ISFIN	39	16.92	16.79	16.66	16.51								3	MAKIM	37.99	3.22	2.75	2.53									2
ISGSY	37.92	0.59	0.55	0.25	0.10								3	MEGAP	82.76	0.76	0.47	0.40									2
KAREL	32.93	4.40	4.31	4.22	4.08								3	MHRGY	25.03	0.30	0.26	0.25									2
KATMR	79.84	2.10	1.45	1.36	1.21								3	MMCAS	92.89	0.16	0.16	0.16									2
KERVY	27.18	1.65	1.64	1.62	1.62								3	MNDTR	15.29	82.43	82.43	82.43									2
KLSYN	24.99	1.30	1.25	0.91	0.81								3	NTHOL	22.29	6.36	6.34	6.29									2
KNFRT	22.37	2.04	1.67																								

GÜNLÜK YABANCI ORANLARI TABLOSU

Yabancı Oranı 10 Günlük Düşüş Matrisi (10 Gündür Sürekli Düşen Hisseler)													Gün Sayısı	Yabancı Oranı 10 Günlük Düşüş Matrisi (10 Gündür Sürekli Düşen Hisseler)													Gün Sayısı
Hisse	HAO(%)	22/11	21/11	20/11	17/11	16/11	15/11	14/11	13/11	10/11	09/11	08/11		Hisse	HAO(%)	22/11	21/11	20/11	17/11	16/11	15/11	14/11	13/11	10/11	09/11	08/11	
CEMAS	94.6	2.19	2.19	2.19	2.20	2.22	2.23	2.24	2.26	2.27	2.28	2.30	10	IHEVA	74.37	16.17	16.17	16.25									2
CEOEM	47.72	0.49	0.50	0.54	0.58	0.61	0.65	0.74	0.82	0.86	0.91	0.95	10	IHLGM	74.94	20.76	20.83	21.32									2
DESA	17.96	15.75	16.38	16.74	17.22	17.36	17.61	17.91	18.12	18.41	18.64	18.98	10	ISCTR	32.63	39.15	39.20	39.23									2
DITAS	31.73	0.33	0.34	0.35	0.36	0.36	0.37	0.38	0.39	0.40	0.41	0.42	10	IZINV	60.28	1.15	1.17	1.29									2
GEREL	81.02	1.12	1.29	1.32	1.41	1.44	1.44	1.65	2.01	2.03	2.05	2.07	10	KAPLM	16.59	0.67	0.83	0.93									2
HATSN	19.99	1.13	1.59	1.84	2.24	2.54	2.98	3.57	3.66	3.76	3.93	4.06	10	KCHOL	26.41	61.62	61.65	61.79									2
OYYAT	30.34	11.66	11.81	11.84	11.90	11.96	12.02	12.04	12.18	12.23	12.32	12.35	10	KLMSN	31.24	0.30	0.40	0.99									2
SARKY	81.64	7.51	7.57	7.65	7.69	7.71	7.74	7.81	7.89	7.93	7.98	8.01	10	KRGOY	24.82	0.24	0.24	0.24									2
UNLU	26.37	7.25	7.65	7.86	8.13	8.31	8.53	8.78	8.95	9.45	9.74	10.02	10	KTSKR	30.25	0.92	1.54	1.71									2
DOBUR	23.29	3.42	3.89	4.11	4.43	4.57	5.06	5.19	5.25	5.52	6.54		9	MAALT	29.7	11.64	11.72	11.90									2
TURGG	23.39	1.55	1.55	1.60	1.65	1.73	1.78	1.86	1.94	1.98	2.11		9	MARBL	25.79	0.01	0.01										2
ICUGS	94.54	0.00	0.00	0.00	0.02	0.03	0.06	0.10	0.14	0.17			8	MERIT	28.16	0.29	0.30	0.47									2
KLNMA	0.92	10.77	10.98	11.18	11.37	11.48	11.66	11.84	12.02	12.03			8	MERKO	86.86	0.59	0.75	0.94									2
MEKAG	27.04	0.08	0.08	0.25	0.43	0.56	0.73	0.98	1.15	1.39			8	MRSHL	6.38	73.74	73.74	73.75									2
METUR	70.95	0.85	0.85	0.87	0.90	0.92	0.94	0.98	1.00	1.04			8	ONCSM	24.94	0.96	1.04	1.26									2
PSDTC	75.36	1.11	1.11	1.28	1.30	1.30	1.31	1.37	1.56				7	OZKGY	24.99	7.04	7.09	7.15									2
TKOM	13.31	17.56	17.63	17.97	18.07	18.69	18.69	18.84	19.26				7	QNBFL	0.6	0.00	0.00	0.00									2
ALARK	33.63	11.16	11.18	11.19	11.47	11.54	11.76	11.77					6	SMART	93.31	2.52	2.72	2.90									2
ENISA	19.99	29.38	29.58	30.11	30.60	31.17	31.47	32.16					6	SONME	5.74	0.02	0.06	0.06									2
IHYAY	71.7	16.18	16.35	16.36	16.60	16.63	16.66	16.95					6	VAKBN	6.07	2.40	2.41	2.43									2
ISYAT	67.28	0.00	0.00	0.00	0.00	0.00	0.00	0.01					6	VAKKO	12.6	20.26	20.30	20.32									2
QNBFB	0.12	0.00	0.00	0.00	0.00	0.00	0.00	0.00					6	VANGD	81.43	1.20	1.20	1.20									2
TCELL	53.95	71.54	71.85	72.08	72.17	72.41	72.42	72.45					6	YKBNK	38.79	34.07	34.08	34.10									2
TETMT	44.31	17.95	17.95	17.95	17.95	17.96	17.96	17.96					6	ADEL	27.61	0.53	0.53										1
BASGZ	15.27	4.82	4.83	4.94	5.01	5.08	5.09						5	ADESE	92.89	1.94	2.55										1
BURCE	52.69	1.39	1.53	1.65	1.76	2.14	3.18						5	AGHOL	37.51	22.44	22.46										1
ICBCT	7.15	0.47	0.55	0.60	0.76	0.82	0.83						5	AHGZ	25.35	12.15	12.39										1
BUCIM	36.22	3.46	3.47	3.47	3.52	3.68							4	AKBNK	52.27	51.99	52.10										1
CRFSA	10.7	12.21	12.22	12.25	12.33	12.61							4	AKSA	35.21	19.13	19.18										1
DMRGD	28.52	8.27	9.57	9.99	10.49	11.22							4	AKYHO	77.72	0.00	0.00										1
ERBOS	58.23	1.41	1.43	1.45	1.58	1.66							4	ARASE	17.46	0.44	0.46										1
FMIZP	22.2	2.96	3.05	3.05	3.10	3.37							4	ARENA	34.21	51.70	52.36										1
LINK	33.65	0.01	0.01	0.01	0.01	0.01							4	ARZUM	48.97	1.91	2.26										1
PRZMA	71.8	5.23	6.05	6.30	8.06	11.54							4	ASUZU	14.46	5.88	5.96										1
SANEL	69.27	0.03	0.03	0.05	0.08	0.14							4	ATEKS	20.62	0.76	1.08										1
UFUK	6.97	0.07	0.07	0.07	0.07	0.07							4	AVTUR	69.92	0.00	0.00										1
AGESA	19.89	34.23	34.78	35.02	35.25								3	AYCES	7.47	4.22	4.22										1
AKCNS	20.53	14.33	14.46	15.10	15.29								3	BANVT	8.29	78.33	78.40										1
ALKA	19.48	0.12	0.25	0.33	0.37								3	BARMA	19.99	0.25	1.13										1
ANHYT	15.06	6.76	6.91	7.00	7.06								3	BIMAS	67.84	49.59	49.66										1
ARSAN	36.29	1.05	1.33	1.40	1.52								3	BRISA	10.2	11.63	12.25										1
BURVA	59.72	0.05	0.05	0.05	0.05								3	BRLSM	48.03	0.52	0.88										1
EKGYO	48.35	20.44	20.72	20.86	21.42								3	CIMSA	45.06	7.58	7.59										1
GLBMD	24.99	0.06	0.06	0.06	0.06								3	CLEBI	10.04	1.47	1.58										1
GLYHO	54.43	19.54	19.57	19.61	19.62								3	DAPGM	10.01	1.61	2.03										1
GOZDE	30.4	6.50	6.54	6.57	6.60								3	DENGE	87.29	0.60	1.31										1
IZENR	24.01	1.70	1.88	1.93	2.09								3	DESPC	50.85	0.42	0.42										1
KENT	0.54	0.01	0.01	0.01	0.01								3	DNISI	43.43	5.77	5.91										1
KERVN	37.08	0.00	0.00	0.00	0.00								3	EGEEN	34.62	9.71	10.15										1
KOZAL	29.9	23.47	23.75	23.77	23.81								3	EGEPO	19.99	0.95	1.35										1
KZGYO	24.99	0.18	0.42	0.92	6.22								3	EGSER	33.1	1.13	1.13										1
LIDER	30.9	9.12	9.68	9.70	9.84								3	EMKEL	70.92	0.21	0.41										1
LRSHO	83.68	3.76	3.92	3.99	4.42								3	ENERY	26.88	2.30	2.45										1
OTKAR	27.51	11.31	11.33	11.34	11.41								3	ENKAI	8.89	29.23	29.25										1
REDR	22.62	0.22	0.52	1.42	5.49								3	ESCAR	19.64	18.08	18.26										1
SMRTG	24.96	13.29	13.48	13.52	13.68								3	ESEN	29.66	1.78	1.83										1
SUNTK	20.67	2.36	2.38	2.38	2.44								3	EUYO	97.13	0.03											1
TARKM	23.79	0.13	0.18	0.33	0.60								3	EYGYO	29.88	1.02	1.29										1
TMPOL	45.51	0.19	0.19	0.19	0.19								3	FLAP	78.51	0.09	0.11										1
VRGYO	26.83	4.57	4.79	7.32	12.37								3	FONET	61.65	1.00	1.26										1
ZRGYO	18.94	5.66	5.67	5.70	5.74								3	FORMT	88.43	3.14	3.25										1
AFYON	48.59	0.93	0.97	1.02									2	GARFA	8.37	0.43	0.43										1
AGYO	17.14	0.27	0.29	0.30									2	GEDIK	13.96	0.84	0.84										1
AKENR	25.26	0.24	0.71	0.87									2	GESAN	28.46	8.04	8.13										1
AKFGY	44.46	1.25</																									

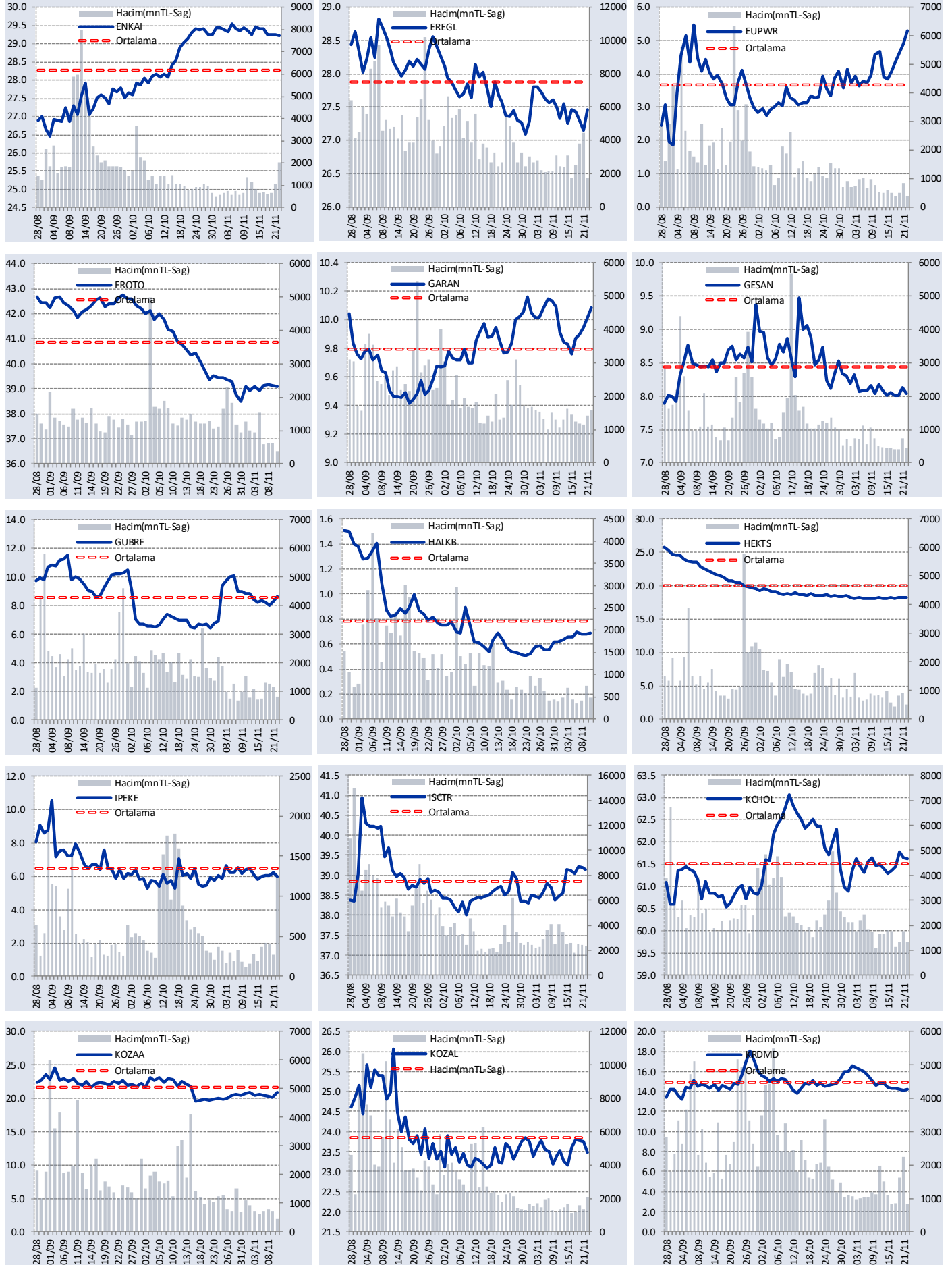
GÜNLÜK YABANCI ORANLARI TABLOSU

YABANCI ORANI GRAFİKLERİ BİST-50 İÇİN



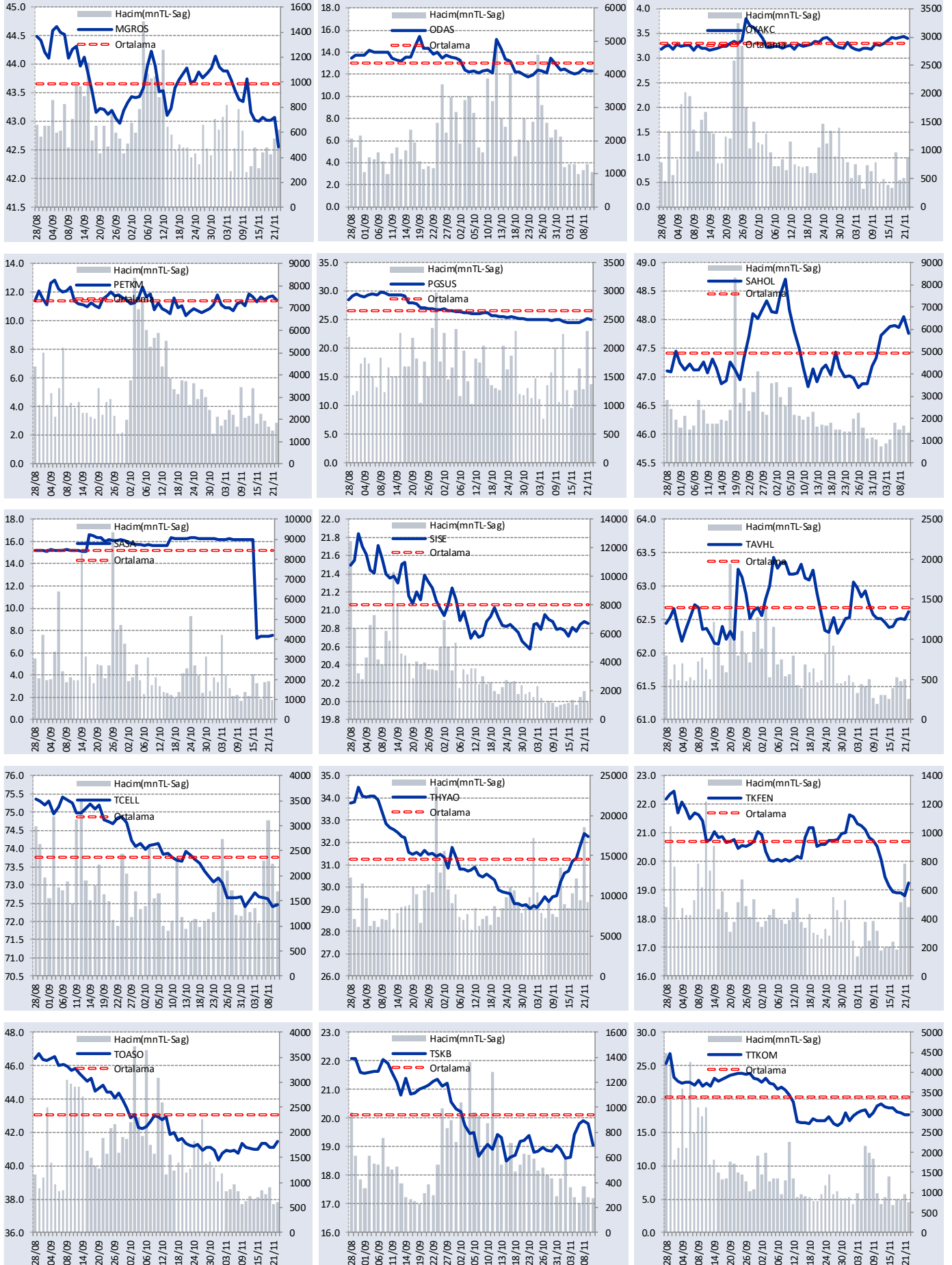
GÜNLÜK YABANCI ORANLARI TABLOSU

YABANCI ORANI GRAFİKLERİ BİST-50 İÇİN



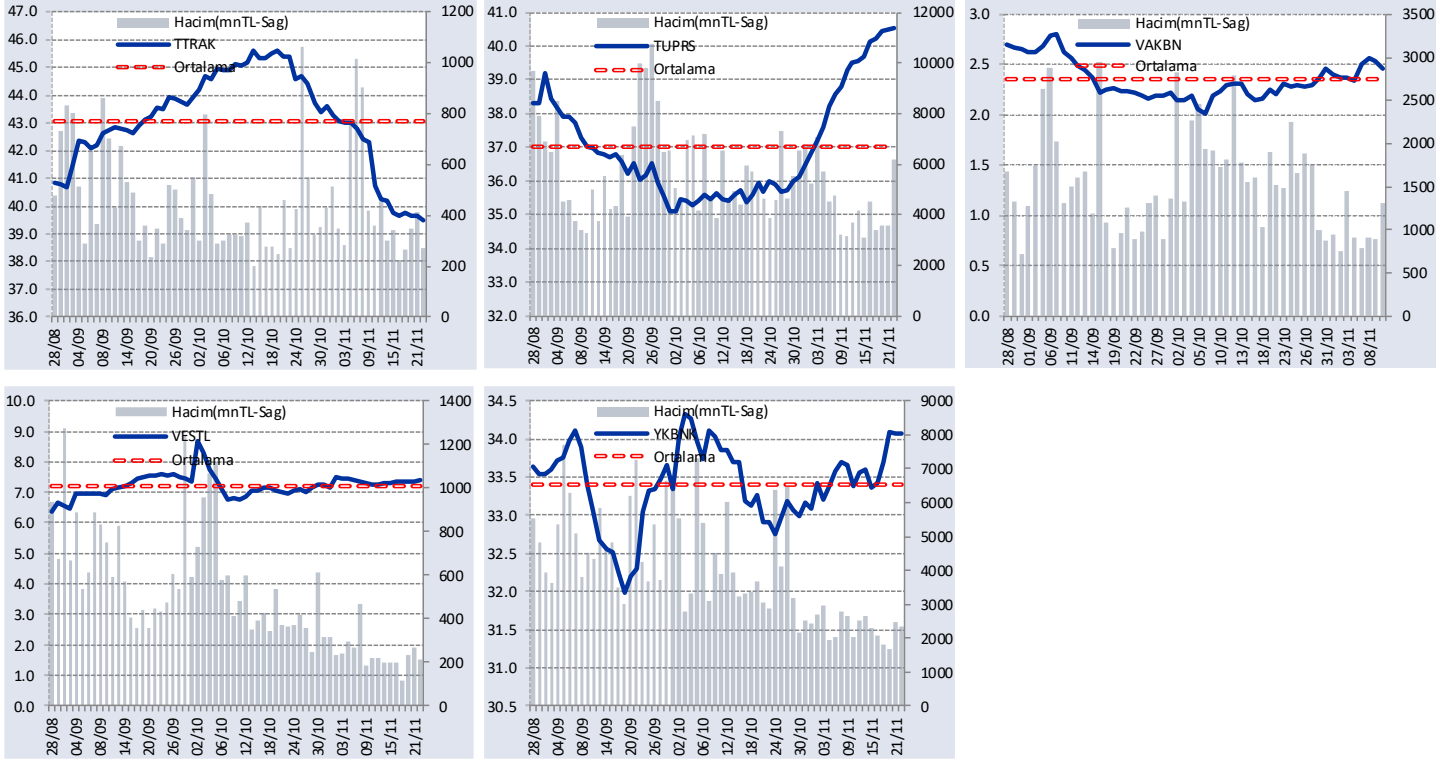
GÜNLÜK YABANCI ORANLARI TABLOSU

YABANCI ORANI GRAFİKLERİ BİST-50 İÇİN



GÜNLÜK YABANCI ORANLARI TABLOSU

YABANCI ORANI GRAFİKLERİ BİST-50 İÇİN



Bilgilendirme notu: Seçilmiş aracı kurumların takas toplamları ile hesaplanmaktadır. Farklı kurumlarda tutulan yabancı takasları olabilir, bu durum hisseler için hesaplanan oranlarda farklılıklar yaratabilir.

Öneri bilgilendirmesi: İş Yatırım Menkul Değerler A.Ş.'nin (İş Yatırım) BİST'te halka açık şirketler için AL, TUT ve SAT yönündeki önerileri BİST-100 endeksinin (endeks) beklenen getirisine göre değerlendirilmektedir. Tüm bu öneriler İş Yatırım Araştırma Bölümü analistleri tarafından şirketlerin ileride elde edeceği tahmin edilen karları, nakit akımları ve bilançolarına göre bağımsız olarak değerlendirilir. Ek olarak, analistler koşulların elverişsiz olduğu veya doğru değerlendirme yapmanın mümkün olmadığı durumlarda bazı hisse senetleri için geçici olarak GÖZDEN GEÇİRİLİYOR önerisi verebilirler. Münferit her şirket için yatırım önerisi sırasıyla belirtilen şu kriterlere göre değerlendirilir;

İş Yatırım Hisse senedi tavsiye metodolojisi:

Artış Potansiyeli > %25 : AL

%10 < Artış Potansiyeli < %25 :TUT

Artış Potansiyeli < %10 : SAT

Her sınır değeri için analist +/- %5 kanaat kullanabilmektedir.

Burada yer alan bilgiler İş Yatırım Menkul Değerler A.Ş. tarafından bilgilendirme amacı ile hazırlanmıştır. Yatırım bilgi, yorum ve tavsiyeleri yatırım danışmanlığı kapsamında değildir. Yatırım danışmanlığı hizmeti; aracı kurumlar, portföy yönetim şirketleri, mevduat kabul etmeyen bankalar ile müşteri arasında imzalanacak yatırım danışmanlığı sözleşmesi çerçevesinde sunulmaktadır. Burada yer alan yorum ve tavsiyeler, yorum ve tavsiyede bulunanların kişisel görüşlerine dayanmaktadır. Herhangi bir yatırım aracının alım-satım önerisi ya da getiri vaadi olarak yorumlanmamalıdır. Bu görüşler mali durumunuz ile risk ve getiri tercihlerinize uygun olmayabilir. Bu nedenle, sadece burada yer alan bilgilere dayanarak yatırım kararı verilmesi beklentilerinize uygun sonuçlar doğurmayabilir.

Burada yer alan fiyatlar, veriler ve bilgilerin tam ve doğru olduğu garanti edilemez; içerik, haber verilmeksizin değiştirilebilir. Tüm veriler, İş Yatırım Menkul Değerler A.Ş. tarafından güvenilir olduğuna inanılan kaynaklardan alınmıştır. Bu kaynakların kullanılması nedeni ile ortaya çıkabilecek hatalardan İş Yatırım Menkul Değerler A.Ş. sorumlu değildir.