



GÜNLÜK YABANCI ORANLARI TABLOSU

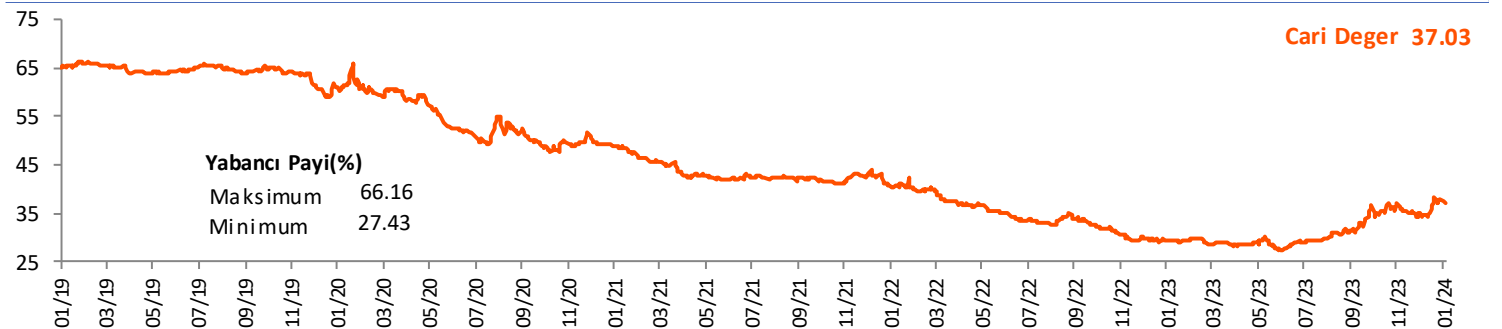
GÜNLÜK DEĞİŞİME GÖRE											
BİST'in yabancı payı günlük değişimi						-0.59 Puan					
En Çok Artan	Cari Deger	04/01/2024	Puan	HAO %	Günlük	En Çok Azalan	Cari Deger	04/01/2024	Puan	HAO %	Günlük
Hisseler	Yabancı Payı	Yabancı Payı	Değ. bps		Getiri %	Hisseler	Yabancı Payı	Yabancı Payı	Değ. bps		Getiri %
IHYAY	16.87	15.84	1.02	74	1.4	KZGYO	2.26	6.63	-4.37	25	1.7
SANFM	1.02	0.03	0.99	48	2.5	VBTYZ	18.83	21.94	-3.11	44	-3.5
MACKO	3.26	2.36	0.90	34	2.7	OSTIM	1.42	2.93	-1.51	85	0.9
BMSTL	5.25	4.41	0.84	30	-0.1	CATES	1.33	2.67	-1.34	20	4.7
YKSLN	2.39	1.57	0.82	29	0.9	SEGYO	0.34	1.67	-1.33	25	-0.3
PLTUR	2.10	1.34	0.75	20	1.5	ASGYO	1.75	3.06	-1.31	25	0.7
VRGYO	9.68	8.99	0.68	27	4.8	MHRGY	1.03	2.31	-1.28	23	0.2
ORCAY	2.75	2.09	0.66	59	-2.2	MAALT	4.30	5.51	-1.21	24	2.8
MSGYO	3.74	3.11	0.63	27	-2.5	KBORU	0.53	1.64	-1.12	24	10.0
BVSAN	2.38	1.76	0.62	31	3.4	MIATK	5.96	7.01	-1.05	49	-0.1

HAFTALIK DEĞİŞİME GÖRE											
BİST'in yabancı payı haftalık değişim						-0.92 Puan					
En Çok Artan	Cari Deger	29/12/2023	Puan	HAO %	Hafta	En Çok Azalan	Cari Deger	29/12/2023	Puan	HAO %	Hafta
Hisseler	Yabancı Payı	Yabancı Payı	Değ. bps		Getiri %	Hisseler	Yabancı Payı	Yabancı Payı	Değ. bps		Getiri %
SKYMD	3.34	0.11	3.23	34	12.2	KZGYO	2.26	6.03	-3.77	25	-3.1
DOFER	4.25	1.43	2.82	30	10.9	GUBRF	6.19	8.67	-2.48	23	-0.7
MEGMT	5.04	2.26	2.77	24	18.6	TARKM	5.05	7.49	-2.44	24	13.1
BEGYO	4.16	1.38	2.77	36	26.0	VBTYZ	18.83	21.01	-2.18	44	-2.9
BYDNR	5.74	3.03	2.71	21	2.6	AKCNS	17.26	19.23	-1.97	21	-0.2
PINSU	8.54	6.00	2.54	32	6.6	ALFAS	14.92	16.85	-1.93	23	-0.7
ARZUM	5.24	3.34	1.90	49	5.9	YEOTK	3.67	5.57	-1.90	36	12.5
TKNSA	15.31	13.64	1.67	50	5.6	OSTIM	1.42	3.17	-1.75	85	12.3
AVGYO	1.57	0.04	1.53	52	16.7	KLKIM	1.19	2.94	-1.75	26	-6.5
FONET	2.23	0.78	1.45	62	7.4	DERHL	2.97	4.58	-1.61	75	10.3

AYLIK DEĞİŞİME GÖRE											
BİST'in yabancı payı aylık değişimi						2.55 Puan					
En Çok Artan	Cari Deger	05/12/2023	Puan	HAO %	Ay	En Çok Azalan	Cari Deger	05/12/2023	Puan	HAO %	Ay
Hisseler	Yabancı Payı	Yabancı Payı	Chng. bps		Getiri %	Hisseler	Yabancı Payı	Yabancı Payı	Chng. bps		Getiri %
VBTYZ	18.83	1.06	17.77	44	-23.4	BSOKE	2.14	9.38	-7.25	25	-13.2
GRTRK	10.50	2.07	8.43	20	35.4	MAALT	4.30	9.86	-5.56	24	-0.8
KAYSE	13.31	6.58	6.73	18	-13.0	GUBRF	6.19	11.73	-5.54	23	-60.0
BYDNR	5.74	0.44	5.30	21	-19.8	ALFAS	14.92	19.98	-5.06	23	-16.4
EUHOL	7.43	2.34	5.09	86	-8.0	DERHL	2.97	7.74	-4.77	75	-35.1
TKNSA	15.31	10.31	5.00	50	-11.3	DNISI	2.54	6.92	-4.38	43	-3.6
ONCSM	5.10	0.20	4.90	25	11.8	YGYO	1.76	6.06	-4.30	84	-2.6
TARKM	5.05	0.35	4.70	24	-0.7	MTRKS	12.28	16.46	-4.19	40	-7.7
KLSE	8.23	3.69	4.54	21	-6.9	MOBTL	0.02	4.09	-4.07	20	-9.7
DOFER	4.25	0.07	4.17	30	-15.7	ADGYO	4.15	7.98	-3.83	25	-15.9

YILIÇI DEĞİŞİME GÖRE											
BİST'in yabancı payı yilici değişimi						-0.92 Puan					
En Çok Artan	Cari Deger	29/12/2023	Puan	HAO %	Yılıçi	En Çok Azalan	Cari Deger	29/12/2023	Puan	HAO %	Yılıçi
Hisseler	Yabancı Payı	Yabancı Payı	Chng. bps		Getiri %	Hisseler	Yabancı Payı	Yabancı Payı	Chng. bps		Getiri %
SKYMD	3.34	0.11	3.23	34	12.2	KZGYO	2.26	6.03	-3.77	25	-3.1
DOFER	4.25	1.43	2.82	30	10.9	GUBRF	6.19	8.67	-2.48	23	-0.7
MEGMT	5.04	2.26	2.77	24	18.6	TARKM	5.05	7.49	-2.44	24	13.1
BEGYO	4.16	1.38	2.77	36	26.0	VBTYZ	18.83	21.01	-2.18	44	-2.9
BYDNR	5.74	3.03	2.71	21	2.6	AKCNS	17.26	19.23	-1.97	21	-0.2
PINSU	8.54	6.00	2.54	32	6.6	ALFAS	14.92	16.85	-1.93	23	-0.7
ARZUM	5.24	3.34	1.90	49	5.9	YEOTK	3.67	5.57	-1.90	36	12.5
TKNSA	15.31	13.64	1.67	50	5.6	OSTIM	1.42	3.17	-1.75	85	12.3
AVGYO	1.57	0.04	1.53	52	16.7	KLKIM	1.19	2.94	-1.75	26	-6.5
FONET	2.23	0.78	1.45	62	7.4	DERHL	2.97	4.58	-1.61	75	10.3

BİST YILIÇI YABANCI ORANI GRAFİĞİ



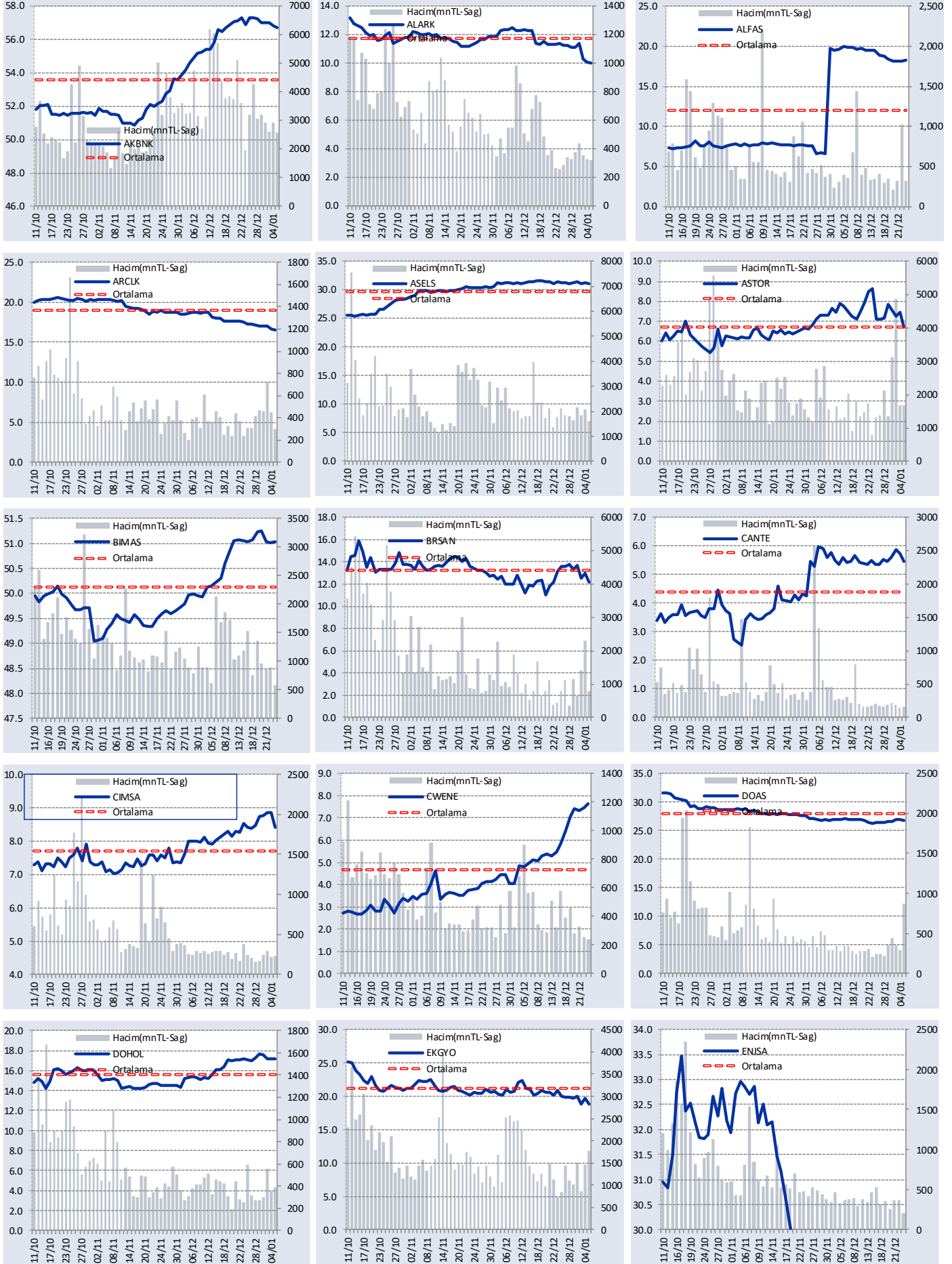
**Hisseler için belirtilen oranlar HAO kısmı için geçerlidir.

GÜNLÜK YABANCI ORANLARI TABLOSU

CARİ HİSSE YABANCI ORANLARI (0.5 bps'den büyük olanlar)							
Hisse	Yabancı Payı(%)	Hisse	Yabancı Payı(%)	Hisse	Yabancı Payı(%)	Hisse	Yabancı Payı(%)
A1CAP	3.26	BVSAN	2.38	GRSEL	2.57	KUTPO	3.28
ADESE	5.72	BYDNR	5.74	GRTRK	10.50	KUYAS	1.78
ADGYO	4.15	CANTE	5.46	GSDDE	1.09	KZBGY	3.56
AEFES	59.54	CATES	1.33	GSDHO	9.45	KZGYO	2.26
AFYON	1.27	CCOLA	81.44	GUBRF	6.19	LIDER	5.43
AGESA	31.40	CEMAS	1.78	GWIND	10.99	LKMNH	3.80
AGHOL	22.48	CEMTS	3.10	GZNMİ	7.88	LOGO	38.16
AHGAZ	9.59	CIMSA	8.41	HATSN	1.36	LRSHO	2.73
AKBNK	56.72	CLEBI	1.03	HDFGS	3.12	MAALT	4.30
AKCNS	17.26	CMBTN	1.01	HEKTS	20.86	MACKO	3.26
AKFGY	3.77	CONSE	2.16	HKTM	1.59	MAGEN	19.47
AKFYE	20.90	CRDFA	3.09	HTTBT	25.29	MAKİM	2.32
AKGRT	21.46	CRFSA	13.15	HUNER	1.01	MAKTK	1.01
AKSA	20.30	CUSAN	1.17	ICBCT	2.92	MANAS	2.87
AKSEN	3.76	CWENE	7.64	IDEAS	2.60	MARTI	2.76
AKSGY	27.87	DAGI	2.13	IEYHO	1.04	MAVI	41.99
ALARK	10.02	DERHL	2.97	IHAAS	40.80	MEDTR	3.11
ALBRK	17.59	DESA	11.94	IHEVA	18.15	MEGAP	1.46
ALCAR	1.40	DEVA	2.09	IHGZT	4.47	MEGMT	5.04
ALFAS	14.92	DGATE	6.21	IHLAS	10.43	MEPET	3.11
ALGYO	3.00	DGNMO	1.51	IHLGM	17.61	METRO	1.59
ALKİM	8.74	DMRGD	2.73	IHYAY	16.87	MGROS	42.03
ALMAD	1.26	DNİSİ	2.54	İMASM	4.35	MHRGY	1.03
ANELE	60.57	DOAS	26.85	İNDES	13.33	MIATK	5.96
ANGEN	1.60	DOBUR	1.75	İNFÖ	1.93	MİPAZ	7.36
ANHYT	7.34	DOCO	42.12	İNVEŞ	13.96	MNDRS	2.08
ANSGR	7.10	DOFER	4.25	İPEKE	6.87	MNDTR	82.51
ARCLK	16.51	DOHOL	17.20	İSCTR	39.51	MPARK	29.53
ARDYZ	3.01	EBEBK	12.11	İSDMR	6.41	MRSHL	73.16
ARENA	49.83	ECİLC	6.39	İSFİN	18.63	MSGYO	3.74
ARSAN	1.26	ECZYT	4.22	İSGSY	1.17	MTRKS	12.28
ARZUM	5.24	EDATA	1.29	İSGYO	12.47	MTRYO	1.02
ASELS	31.04	EĞEEN	10.32	İSKPL	3.21	MZHLĐ	1.23
ASGYO	1.75	EĞGUB	1.24	İSMEN	30.42	NATEN	24.34
ASTOR	6.73	EĞPRO	2.21	İSSEN	1.08	NİBAS	1.35
ASUZU	7.36	EKGYO	18.83	İZENR	5.85	NTHOL	6.08
ATLAS	1.83	EKSUN	3.32	İZMDC	4.88	NUGYO	3.86
AVGYO	1.57	ELİTE	13.58	JANTS	1.62	NUHCM	19.73
AVHOL	3.12	ENERY	4.06	KAPLM	2.90	ODAS	13.05
AVOD	1.47	ENJSA	25.97	KAREL	2.36	OFSYM	4.90
AYCES	7.63	ENKAI	29.35	KARŞN	3.02	ONCSM	5.10
AYDEM	7.05	EPLAS	2.10	KARTN	1.23	ORCAY	2.75
AYEN	1.89	ERBOS	1.15	KARYE	1.13	ORGE	7.32
AYGAZ	56.35	ERCB	9.36	KATMR	2.30	OSMEN	1.79
BAGFS	4.00	EREGL	27.30	KAYŞE	13.31	OSTİM	1.42
BANVT	78.96	ESCAR	17.00	KCAER	14.20	OTKAR	11.98
BASGZ	4.33	ESCOM	8.67	KCHOL	62.27	OYAKC	2.77
BEGYO	4.16	EŞEN	1.38	KERTV	1.88	OYLUM	2.99
BERA	10.17	ETİLR	1.79	KFEİN	2.54	OYYAT	9.86
BFREN	27.11	EUHOL	7.43	KGYO	2.03	OZGYO	2.77
BIENY	6.11	EUPWR	8.93	KİMMR	1.13	OZKGY	7.34
BİGCH	3.01	EUREN	4.17	KLGYO	1.55	OZSUB	1.78
BİMAS	50.80	FADE	1.92	KLKİM	1.19	PAGYO	2.22
BİNHÖ	3.87	FENER	5.82	KLMSN	1.18	PARŞN	2.06
BİÖEN	12.74	FLAP	1.12	KLNMA	5.83	PASEU	2.38
BİZİM	6.38	FMİZP	2.06	KLRHO	17.05	PEKGY	19.91
BJKAS	3.90	FONET	2.23	KLŞER	8.23	PENGD	1.93
BLCYT	2.21	PROTO	39.87	KLSYN	3.19	PENTA	19.19
BMSCH	1.17	FZLGY	1.99	KMPUR	9.48	PETKM	11.88
BMSTL	5.25	GARAN	10.64	KONKA	1.03	PETUN	1.92
BNTAS	2.61	GEDİK	3.25	KONTR	9.49	PGŞUS	23.64
BOBET	7.32	GENİL	21.87	KONYA	57.77	PİNSU	8.54
BORLS	2.52	GENTS	12.69	KOPOL	6.15	PKART	32.22
BOSSA	1.16	GEREL	1.64	KORDS	9.05	PLTUR	2.10
BRİSA	11.20	GESAN	8.65	KOZAA	20.98	PNLSN	2.98
BRKVY	1.27	GIPTA	2.00	KOZAL	23.75	PNSUT	3.12
BRLSM	1.24	GLCVY	1.64	KRDMA	10.36	POLHO	7.22
BRSAN	12.18	GLYHO	19.82	KRDMB	2.54	POLTK	28.50
BRYAT	4.93	GMTAS	1.21	KRDMD	14.48	PRDGS	1.85
BSÖKE	2.14	GÖKNR	3.17	KRONT	1.81	PSGYO	6.15
BTCİM	7.19	GÖLTS	5.04	KRVGD	12.27	QUAGR	4.13
BUCİM	4.28	GOODY	49.67	KTLEV	1.40	RALYH	3.61
BURCE	3.55	GOZDE	6.52	KTSKR	1.44	RAYŞG	90.24
						YBTAS	1.43

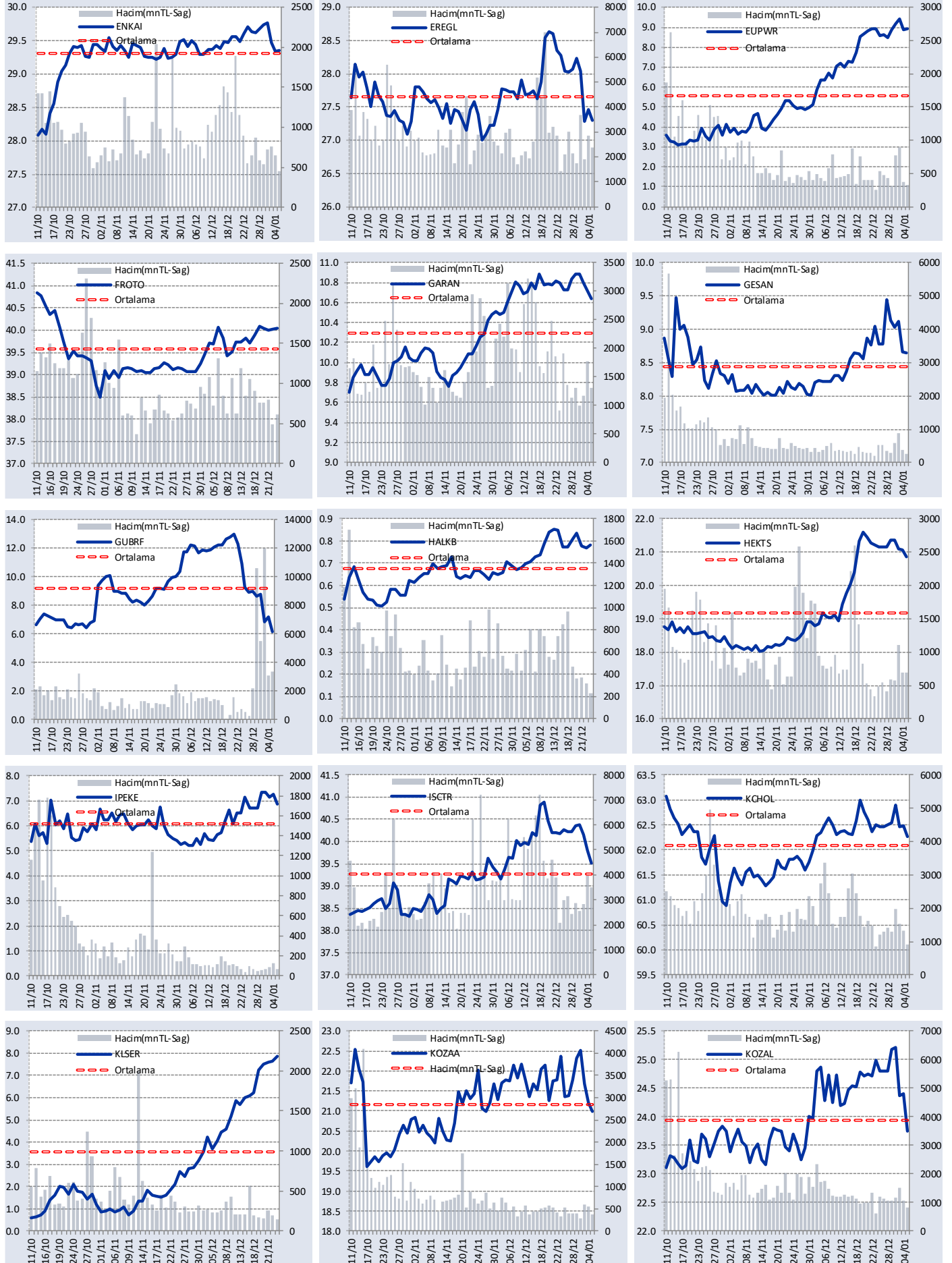
GÜNLÜK YABANCI ORANLARI TABLOSU

YABANCI ORANI GRAFİKLERİ BİST-50 İÇİN



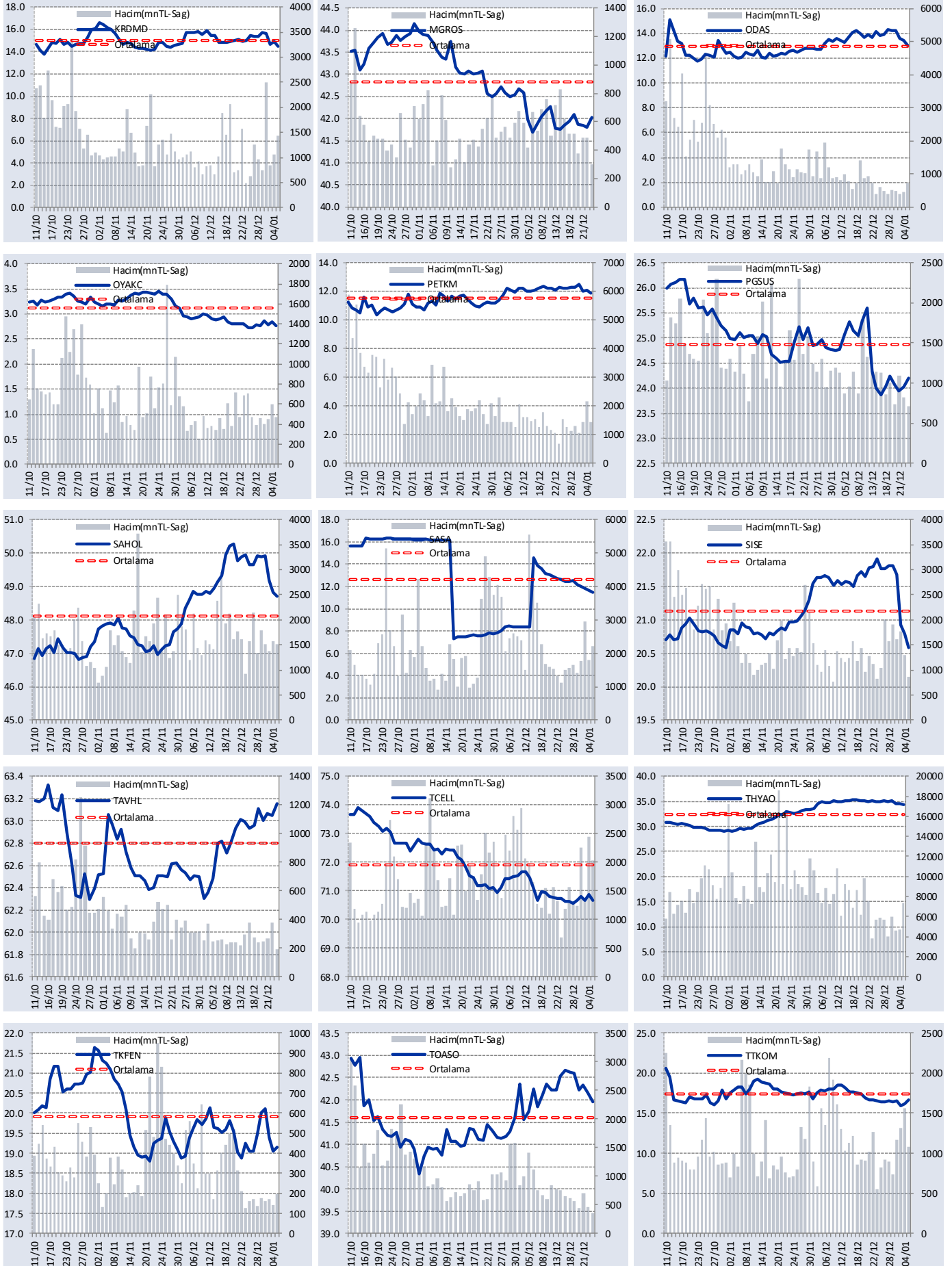
GÜNLÜK YABANCI ORANLARI TABLOSU

YABANCI ORANI GRAFİKLERİ BİST-50 İÇİN



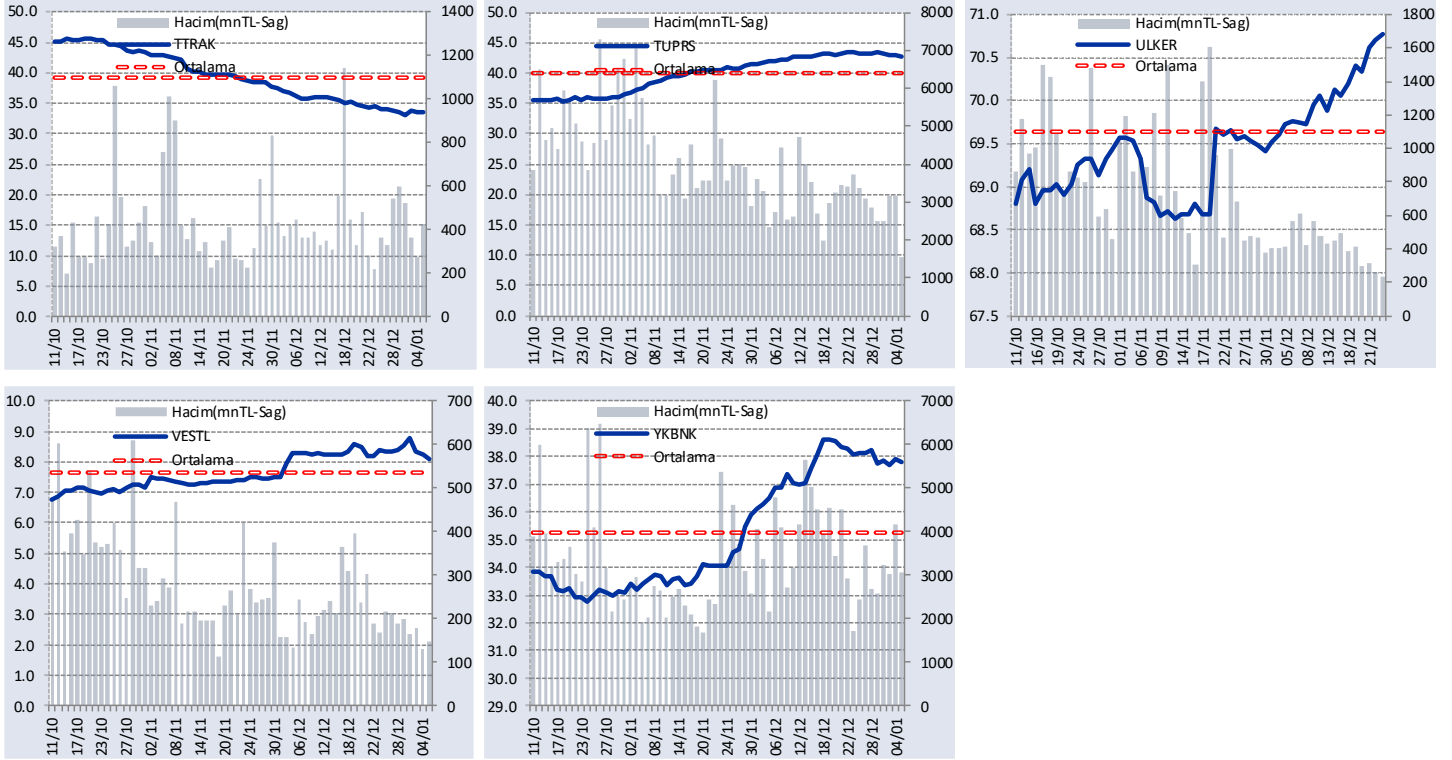
GÜNLÜK YABANCI ORANLARI TABLOSU

YABANCI ORANI GRAFİKLERİ BİST-50 İÇİN



GÜNLÜK YABANCI ORANLARI TABLOSU

YABANCI ORANI GRAFİKLERİ BİST-50 İÇİN



Bilgilendirme notu: Seçilmiş aracı kurumların takas toplamları ile hesaplanmaktadır. Farklı kurumlarda tutulan yabancı takasları olabilir, bu durum hisseler için hesaplanan oranlarda farklılıklar yaratabilir.

Öneri bilgilendirmesi: İş Yatırım Menkul Değerler A.Ş.'nin (İş Yatırım) BİST'te halka açık şirketler için AL, TUT ve SAT yönündeki önerileri BİST-100 endeksinin (endeks) beklenen getirisine göre değerlendirilmektedir. Tüm bu öneriler İş Yatırım Araştırma Bölümü analistleri tarafından şirketlerin ileride elde edeceği tahmin edilen karları, nakit akımları ve bilançolarına göre bağımsız olarak değerlendirilir. Ek olarak, analistler koşulların elverişsiz olduğu veya doğru değerlendirme yapmanın mümkün olmadığı durumlarda bazı hisse senetleri için geçici olarak GÖZDEN GEÇİRİLİYOR önerisi verebilirler. Münferit her şirket için yatırım önerisi sırasıyla belirtilen şu kriterlere göre değerlendirilir;

İş Yatırım Hisse senedi tavsiye metodolojisi:

Artış Potansiyeli > %25 : AL

%10 < Artış Potansiyeli < %25 :TUT

Artış Potansiyeli < %10 : SAT

Her sınır değeri için analist +/- %5 kanaat kullanabilmektedir.

Burada yer alan bilgiler İş Yatırım Menkul Değerler A.Ş. tarafından bilgilendirme amacı ile hazırlanmıştır. Yatırım bilgi, yorum ve tavsiyeleri yatırım danışmanlığı kapsamında değildir. Yatırım danışmanlığı hizmeti; aracı kurumlar, portföy yönetim şirketleri, mevduat kabul etmeyen bankalar ile müşteri arasında imzalanacak yatırım danışmanlığı sözleşmesi çerçevesinde sunulmaktadır. Burada yer alan yorum ve tavsiyeler, yorum ve tavsiyede bulunanların kişisel görüşlerine dayanmaktadır. Herhangi bir yatırım aracının alım-satım önerisi ya da getiri vaadi olarak yorumlanmamalıdır. Bu görüşler mali durumunuz ile risk ve getiri tercihlerinize uygun olmayabilir. Bu nedenle, sadece burada yer alan bilgilere dayanarak yatırım kararı verilmesi beklentilerinize uygun sonuçlar doğurmayabilir.

Burada yer alan fiyatlar, veriler ve bilgilerin tam ve doğru olduğu garanti edilemez; içerik, haber verilmeksizin değiştirilebilir. Tüm veriler, İş Yatırım Menkul Değerler A.Ş. tarafından güvenilir olduğuna inanılan kaynaklardan alınmıştır. Bu kaynakların kullanılması nedeni ile ortaya çıkabilecek hatalardan İş Yatırım Menkul Değerler A.Ş. sorumlu değildir.