



## GÜNLÜK YABANCI ORANLARI TABLOSU

GÜNLÜK DEĞİŞİME GÖRE											
BİST'in yabancı payı günlük değişimi -0.32 Puan											
En Çok Artan	Cari Deger	14/02/2024	Puan	HAO %	Günlük	En Çok Azalan	Cari Deger	14/02/2024	Puan	HAO %	Günlük
Hisseler	Yabancı Payı	Yabancı Payı	Değ. bps		Getiri %	Hisseler	Yabancı Payı	Yabancı Payı	Değ. bps		Getiri %
DOGUB	4.96	0.98	3.98	44	-1.0	GLBMD	0.74	7.53	-6.79	24	-0.3
AVHOL	4.35	1.33	3.03	47	10.0	REEDR	4.87	8.89	-4.02	23	-3.1
RNPOL	5.12	2.89	2.23	53	-6.4	HATSN	3.79	7.33	-3.54	20	-3.2
TMPOL	2.36	0.31	2.05	49	-1.8	DOFER	5.29	8.51	-3.22	30	-4.8
ARZUM	5.70	3.68	2.03	49	6.5	VRGYO	0.64	3.03	-2.38	27	-2.2
MOBTL	4.03	2.15	1.88	20	4.6	EDIP	1.83	3.99	-2.16	44	-0.9
ONCSM	10.13	8.28	1.85	25	2.7	PAPIL	0.09	1.86	-1.77	77	0.5
MARBL	9.21	7.37	1.84	26	-6.5	SANKO	0.09	1.81	-1.72	13	1.1
DOBUR	3.37	1.89	1.47	23	-3.2	SEFKK	8.73	10.37	-1.64	51	-3.6
HUBVC	3.16	1.70	1.46	85	10.0	BVSAN	0.93	2.51	-1.58	31	2.7

HAFTALIK DEĞİŞİME GÖRE											
BİST'in yabancı payı haftalık değişim -0.21 Puan											
En Çok Artan	Cari Deger	08/02/2024	Puan	HAO %	Hafta	En Çok Azalan	Cari Deger	08/02/2024	Puan	HAO %	Hafta
Hisseler	Yabancı Payı	Yabancı Payı	Değ. bps		Getiri %	Hisseler	Yabancı Payı	Yabancı Payı	Değ. bps		Getiri %
MARBL	9.21	1.51	7.69	26	19.9	BEGYO	0.17	9.57	-9.40	36	-1.7
MEGMT	12.17	6.69	5.48	24	10.8	GENTS	3.88	11.36	-7.47	54	3.8
BIGCH	7.21	2.08	5.14	34	-3.7	DOFER	5.29	10.90	-5.61	30	11.3
RNPOL	5.12	0.58	4.54	53	14.9	KOZAA	15.00	20.30	-5.30	43	0.5
DOGUB	4.96	0.52	4.45	44	7.8	TSPOR	0.36	4.79	-4.42	49	7.1
IHYAY	22.75	18.76	4.00	74	14.3	BINHO	0.76	4.89	-4.13	20	-5.2
KRTEK	6.57	2.74	3.83	42	14.2	BNTAS	0.71	4.58	-3.88	58	24.7
IHGZT	8.92	5.29	3.63	60	5.6	PENTA	11.65	15.30	-3.65	38	-8.0
TUCLK	3.57	0.06	3.51	58	18.6	VRGYO	0.64	4.16	-3.51	27	14.5
ONCSM	10.13	6.90	3.23	25	2.0	BORLS	1.79	5.23	-3.44	31	1.1

AYLIK DEĞİŞİME GÖRE											
BİST'in yabancı payı aylık değişimi -0.40 Puan											
En Çok Artan	Cari Deger	18/01/2024	Puan	HAO %	Ay	En Çok Azalan	Cari Deger	18/01/2024	Puan	HAO %	Ay
Hisseler	Yabancı Payı	Yabancı Payı	Chng. bps		Getiri %	Hisseler	Yabancı Payı	Yabancı Payı	Chng. bps		Getiri %
AKFYE	30.54	20.75	9.79	32	29.1	VRGYO	0.64	18.37	-17.73	27	16.8
MARBL	9.21	0.34	8.86	26	44.2	KBORU	5.92	16.27	-10.35	24	76.8
IHYAY	22.75	15.42	7.34	74	16.5	GENTS	3.88	12.54	-8.65	54	7.8
MEGMT	12.17	4.95	7.22	24	67.7	EUHOL	1.19	9.81	-8.63	86	18.3
BIGCH	7.21	1.07	6.15	34	12.8	DOCO	36.70	43.29	-6.59	77	13.6
TTKOM	25.48	19.53	5.94	13	9.8	PENTA	11.65	18.04	-6.40	38	13.5
SKYMD	5.37	0.06	5.31	34	20.2	INVES	7.83	13.64	-5.82	20	42.9
DOFER	5.29	0.19	5.10	30	63.1	CATES	0.81	6.49	-5.67	20	22.5
ETILR	6.82	2.02	4.80	62	13.1	VBTYZ	1.22	6.59	-5.36	44	46.2
REEDR	4.87	0.27	4.61	23	114.7	KOZAA	15.00	19.55	-4.55	43	9.9

YILIÇI DEĞİŞİME GÖRE											
BİST'in yabancı payı yilici değişimi -1.69 Puan											
En Çok Artan	Cari Deger	29/12/2023	Puan	HAO %	Yılıçi	En Çok Azalan	Cari Deger	29/12/2023	Puan	HAO %	Yılıçi
Hisseler	Yabancı Payı	Yabancı Payı	Chng. bps		Getiri %	Hisseler	Yabancı Payı	Yabancı Payı	Chng. bps		Getiri %
AYCES	18.91	6.73	12.18	7	144.4	VBTYZ	1.22	21.01	-19.79	44	28.8
MEGMT	12.17	2.26	9.90	24	169.3	VRGYO	0.64	10.12	-9.48	27	79.9
AKFYE	30.54	20.69	9.85	32	70.0	GENTS	3.88	12.73	-8.85	54	18.0
TTKOM	25.48	16.46	9.01	13	33.7	ALFAS	8.28	16.85	-8.57	23	35.4
MARBL	9.21	0.84	8.37	26	77.1	PENTA	11.65	19.24	-7.60	38	15.7
SILVR	8.30	0.81	7.49	47	26.1	KOZAA	15.00	22.32	-7.32	43	19.4
IHYAY	22.75	15.79	6.96	74	32.9	TARKIM	0.78	7.49	-6.71	24	45.1
ONCSM	10.13	3.67	6.46	25	61.3	DOCO	36.70	43.38	-6.69	77	5.3
KLMSN	6.74	0.38	6.37	31	62.0	INVES	7.83	14.47	-6.64	20	63.7
KRTEK	6.57	0.31	6.26	42	48.3	EUHOL	1.19	7.16	-5.98	86	19.9

## BİST YILIÇI YABANCI ORANI GRAFIĞI



\*\*Hisseler için belirtilen oranlar HAO kısmı için geçerlidir.

## GÜNLÜK YABANCI ORANLARI TABLOSU

CARİ HİSSE YABANCI ORANLARI (0.5 bps'den büyük olanlar)									
Hisse	Yabancı Payı(%)	Hisse	Yabancı Payı(%)	Hisse	Yabancı Payı(%)	Hisse	Yabancı Payı(%)	Hisse	Yabancı Payı(%)
A1CAP	2.04	CANTE	5.66	GLRYH	3.17	KOZAL	23.14	PKART	33.14
ADEL	3.40	CCOLA	81.21	GLYHO	19.97	KRDMA	10.37	PLTUR	1.89
ADESE	9.86	CEMAS	1.66	GOLTS	5.34	KRDMB	2.89	PNLSN	3.56
ADGYO	1.30	CEMTS	3.09	GOODY	49.78	KRDMD	14.39	PNSUT	4.90
AEFES	60.52	CEOEM	1.22	GOZDE	6.64	KRONT	3.21	POLHO	7.78
AFYON	1.18	CIMSA	8.75	GRSEL	3.72	KRPLS	4.00	POLTK	29.50
AGESA	35.56	CLEBI	1.45	GRTRK	15.03	KRTEK	6.57	PRDGS	2.86
AGHOL	21.53	CMBTN	1.90	GSDDE	2.94	KRVGD	13.71	PRKAB	1.68
AGYO	1.46	CRDFA	7.31	GSDHO	8.80	KTLEV	2.43	PSGYO	4.67
AHGZ	9.03	CRFSA	13.47	GUBRF	7.02	KTSKR	1.86	QUAGR	4.42
AKBNK	58.49	CUSAN	5.45	GWIND	9.35	KUTPO	3.64	RALYH	2.80
AKCNS	16.05	CWENE	7.55	GZNMİ	12.56	KUYAS	3.05	RAYSG	91.63
AKFGY	4.87	DAGI	5.76	HATEK	1.15	KZBGY	5.22	REEDR	4.87
AKFYE	30.54	DAPGM	2.34	HATSN	3.79	LIDER	6.61	RNPOL	5.12
AKGRT	23.36	DARDL	1.34	HDFGS	3.75	LINK	1.20	RUBNS	2.67
AKSA	20.88	DENGE	4.52	HEKTS	21.84	LKMNH	4.09	RYGYO	18.65
AKSEN	3.55	DERHL	1.72	HLGYO	1.72	LOGO	39.22	RYNAS	58.34
AKSGY	28.23	DESA	10.43	HTTBT	27.08	LRSHO	2.50	SAHOL	48.76
AKYHO	3.82	DESPC	4.18	HUBVC	3.16	MAGEN	19.03	SANFM	2.39
ALARK	10.51	DEVA	2.17	ICBCT	1.53	MAKIM	3.36	SARKY	6.77
ALBRK	20.81	DGATE	3.79	IDEAS	1.37	MAKTK	4.92	SASA	10.22
ALCAR	1.86	DGNMO	1.54	IEVHO	2.81	MANAS	1.18	SAYAS	1.21
ALFAS	8.28	DITAS	3.21	IHAAS	42.32	MARBL	9.21	SDTTR	7.18
ALGYO	2.86	DMRGD	4.18	IHEVA	20.55	MARTI	7.49	SEKFK	8.73
ALKİM	7.90	DNİSİ	6.15	IHGZT	8.92	MAVİ	45.85	SELEC	23.80
ANELE	61.56	DOAS	27.60	IHLAS	11.46	MEDTR	2.72	SELGD	3.97
ANHYT	6.39	DOBUR	3.37	IHLGM	17.21	MEGMT	12.17	SELVA	4.51
ANSGR	7.15	DOCO	36.70	IHYAY	22.75	MEKAG	2.98	SEYKM	2.38
ARCLK	15.44	DOFER	5.29	IMASM	3.86	MEPET	3.02	SILVR	8.30
ARDYZ	2.03	DOGUB	4.96	İNDES	14.51	MERCN	1.84	SİSE	20.33
ARENA	52.14	DOHOL	17.48	İNFÖ	3.33	MERİT	1.22	SKBNK	8.18
ARSAN	2.41	DURDO	2.50	İNVES	7.83	METRO	3.65	SKTAS	3.07
ARZUM	5.70	EBEBK	8.43	İPEKE	5.23	MGROS	42.58	SKYMD	5.37
ASELS	32.39	ECİLC	6.53	İSCTR	40.24	MHRGY	1.28	SMRTG	12.94
ASGYO	1.12	ECZYT	4.01	İSDMR	5.39	MIATK	9.64	SNGYO	11.45
ASTOR	5.96	EDİP	1.83	İSFİN	16.31	MİPAZ	6.97	SNİCA	1.37
ASUZU	6.55	EĞEEN	10.74	İSGSY	3.24	MNDRS	1.53	SOKE	1.33
ATAKP	1.65	EĞEPO	1.12	İSGYO	11.57	MNDTR	82.72	SOKM	36.06
ATLAS	1.83	EĞGUB	2.07	İSKPL	4.51	MOBTL	4.03	SRVGY	2.34
AVGYO	1.26	EĞPRO	1.72	İSMEN	29.77	MPARK	30.05	SUNTK	3.56
AVHOL	4.35	EKGYO	21.34	İZENR	4.48	MRSHL	74.35	SURGY	2.41
AVOD	3.86	EKOS	2.34	İZFAS	4.74	MSGYO	5.80	SUWEN	3.40
AYCES	18.91	ELİTE	14.22	İZİNV	1.69	MTRKS	12.41	TABGD	6.87
AYDEM	7.98	ENERY	5.69	İZMDC	4.32	MZHLD	1.37	TATGD	7.31
AYGAZ	57.33	ENJSA	28.27	JANTS	1.49	NATEN	24.61	TAVHL	64.01
BAGFS	3.34	ENKAI	29.56	KAPLM	5.11	NETAS	1.52	TCELL	69.70
BAKAB	1.03	EPLAS	4.68	KAREL	3.40	NİBAS	5.80	TERA	22.09
BANVT	79.50	ERBOS	1.57	KARSN	3.03	NTHOL	5.97	TETMT	18.22
BASGZ	5.56	ERCB	8.99	KARTN	1.36	NUGYO	4.31	TEZOL	1.56
BERA	9.52	EREGL	27.82	KARYE	3.67	NUHCM	19.60	THYAO	33.93
BFREN	28.14	ESCAR	15.23	KATMR	1.92	ÖBASE	5.03	TKFEN	19.52
BIENY	4.52	ESCOM	12.43	KAYSE	11.53	ODAS	12.64	TKNSA	15.76
BİGCH	7.21	ESEN	1.40	KBORU	5.92	ONCSM	10.13	TLMAN	1.50
BİMAS	51.66	ETİLR	6.82	KCAER	15.77	ORGE	11.98	TMPOL	2.36
BİOEN	12.99	ETİYAT	1.09	KCHOL	65.44	OSMEN	2.56	TMSN	1.61
BİZİM	6.46	EUHOL	1.19	KERVİT	2.10	ÖTKAR	12.86	TNZZP	8.05
BJKAS	6.82	EUPWR	8.38	KFEİN	4.97	ÖYAKC	2.04	TOASO	39.48
BLCYT	6.06	EUREN	3.94	KGYO	1.02	ÖYLUM	3.28	TRCAS	1.64
BMSCH	6.77	FADE	2.40	KİMMR	1.49	ÖYYAT	8.81	TRGYO	11.31
BMSTL	4.06	FENER	3.62	KLGYO	3.08	ÖZKGY	6.69	TSGYO	1.15
BOBET	6.53	FMİZP	2.81	KLKİM	1.60	ÖZRDN	3.27	TSKB	21.75
BORLS	1.79	FONET	3.41	KLMSN	6.74	ÖZSUB	2.39	TTKOM	25.48
BORSK	8.59	FRİGO	1.94	KLNMA	5.80	PAGYO	2.41	TTRAK	30.82
BOSSA	1.27	FROTO	41.46	KLRHO	17.18	PARSN	1.21	TUCLK	3.57
BRİSA	10.93	GARAN	10.45	KLSER	7.70	PCİLT	2.74	TUKAS	1.74
BRKVY	4.12	GARFA	1.00	KLSYN	2.13	PEGYO	1.32	TUPRS	41.77
BRSAN	8.57	GEDİK	2.04	KMPUR	8.06	PEKGY	20.32	TUREX	2.68
BRYAT	4.93	GENİL	20.15	KNFRT	1.56	PENGĐ	1.34	TURGG	1.08
BSOKE	5.82	GENTS	3.88	KONTR	8.88	PENTA	11.65	TURSG	5.60
BTCİM	9.71	GEREL	1.31	KONYA	58.15	PETKM	12.34	ULKER	71.14
BUCİM	4.05	GESAN	8.29	KOPOL	3.58	PETUN	2.14	ULUFA	1.19
BURCE	3.25	GIPTA	4.38	KORDS	10.53	PGSUS	25.34	ULUSE	79.22
BYDNR	3.14	GLCVY	1.58	KOZAA	15.00	PİNSU	10.20	UNLU	2.26

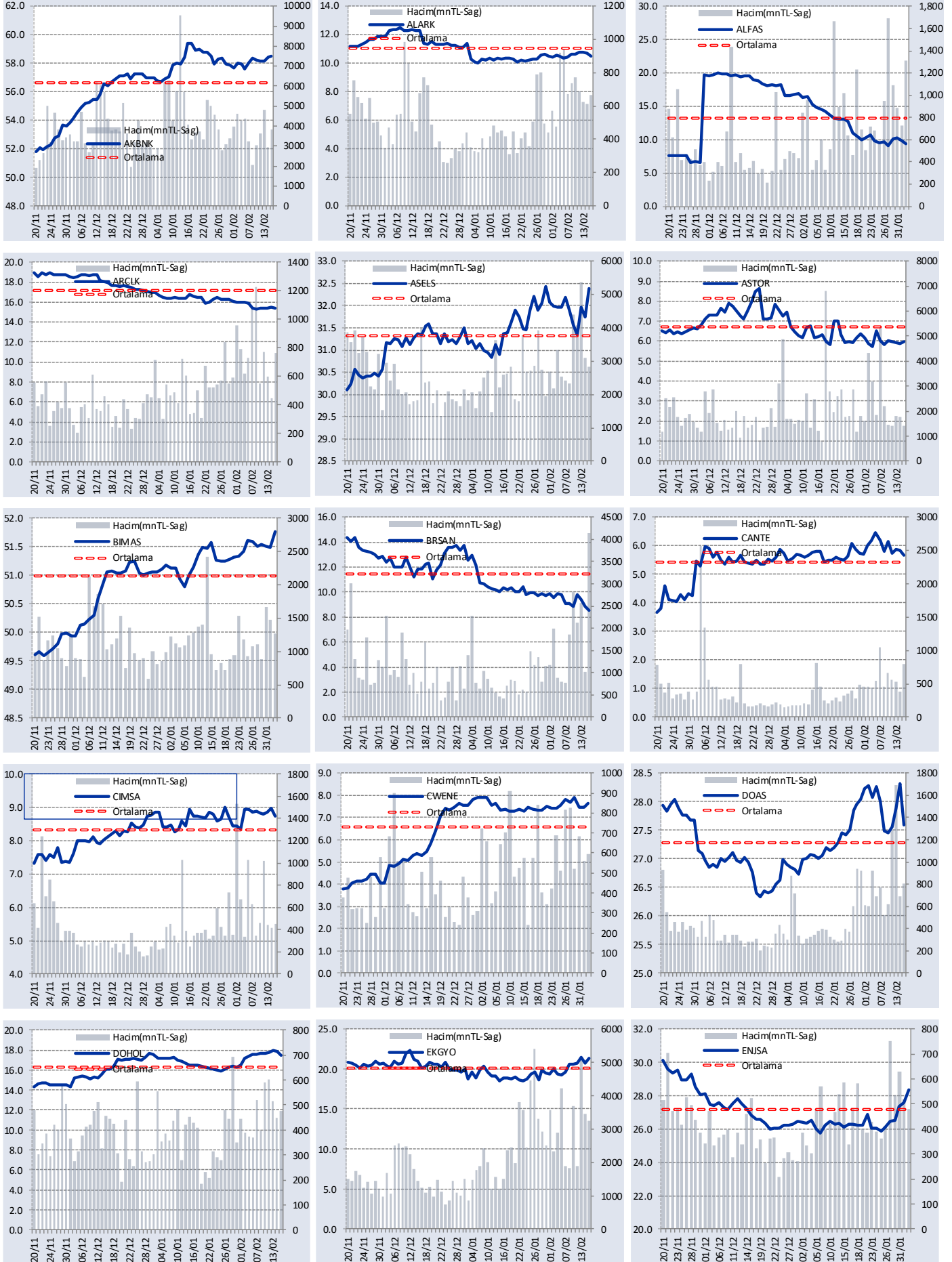


## GÜNLÜK YABANCI ORANLARI TABLOSU

Yabancı Oranı 10 Günlük Düşüş Matrisi (10 Gündür Sürekli Düşen Hisseler)														Gün Sayısı	Yabancı Oranı 10 Günlük Düşüş Matrisi (10 Gündür Sürekli Düşen Hisseler)														Gün Sayısı
Hisse	HAO(%)	15/02	14/02	13/02	12/02	09/02	08/02	07/02	06/02	05/02	02/02	01/02			Hisse	HAO(%)	15/02	14/02	13/02	12/02	09/02	08/02	07/02	06/02	05/02	02/02	01/02		
YBTAS	6.73	0.36	1.11	1.29	1.50	1.64	1.90	2.08	2.54	2.91	3.32	3.47	10	AKSUE	80.93	0.17	0.18	0.41											2
PENTA	37.87	11.65	12.26	14.33	14.44	15.21	15.30	15.68	15.71	18.40			8	ALARK	33.62	10.51	10.67	10.77											2
UNLU	32.91	2.26	2.32	2.36	2.42	2.52	3.02	3.20	4.03	4.43			8	ALCAR	15.93	1.86	2.29	2.66											2
BAKAB	17.5	1.03	1.08	1.10	1.17	1.22	1.51	2.05	2.08				7	ALFAS	22.99	8.28	8.33	8.50											2
EYGYO	29.87	0.54	0.71	0.96	1.58	2.35	3.30	3.34	4.50				7	ARDYZ	74.86	2.03	2.20	3.51											2
KBORU	23.99	5.92	6.45	6.92	7.13	7.33	8.29	9.73	13.63				7	ARENA	34.21	52.14	52.29	52.59											2
KRDMA	99.62	10.37	10.51	10.58	10.63	10.68	10.80	10.95	11.03				7	ATATP	19.61	0.37	0.51	0.86											2
SNPAM	4.12	0.33	0.34	0.36	0.38	0.42	0.48	0.50	0.53				7	AZTEK	22.92	0.52	0.54	0.81											2
AYCES	7.47	18.91	18.99	19.03	19.08	19.36	19.38	19.40					6	BEGYO	35.57	0.17	0.31	9.48											2
BORLS	30.63	1.79	1.82	2.05	3.24	3.61	5.23	5.70					6	BIMAS	67.64	51.66	51.76	51.84											2
DGATE	40.75	3.79	4.39	4.71	4.93	6.02	6.77	7.24					6	BINHO	20.2	0.76	1.99	5.60											2
GMTAS	99.14	0.18	0.27	0.54	0.56	0.65	0.66	0.69					6	BLCYT	32.94	6.06	6.76	7.24											2
KFEIN	74.97	4.97	5.25	5.37	5.38	5.40	5.59	6.27					6	BOBET	29.99	6.53	7.09	7.85											2
BMSTL	29.77	4.06	5.38	5.66	6.04	6.26	6.40						5	BRKSN	66.82	0.83	1.10	2.23											2
GOZDE	30.4	6.64	6.65	6.69	6.74	6.75	6.78						5	BRLSM	48.03	0.35	0.39	0.43											2
KOZAA	42.88	15.00	15.54	17.39	18.71	19.31	20.30						5	BUCIM	36.17	4.05	4.10	4.15											2
OYYAT	30.34	8.81	8.88	9.14	9.20	9.25	9.29						5	CANTE	41.53	5.66	5.84	5.86											2
RODRG	54.71	0.40	0.49	0.58	0.59	0.89							5	CELHA	29.68	0.43	0.43	0.59											2
YUNSA	42.07	0.35	0.50	0.79	0.84	1.51	2.06						5	CEOEM	44.81	1.22	1.87	1.96											2
BIZIM	43.88	6.46	6.75	7.12	7.36	7.55							4	CRFSA	10.7	13.47	13.92	13.95											2
CEMTS	42.05	3.09	3.22	3.25	3.44	3.52							4	DESPC	50.85	4.18	4.35	4.83											2
CLEBI	10.04	1.45	1.50	1.75	2.01	2.12							4	DOCO	77.19	36.70	37.08	37.33											2
CUSAN	25.93	5.45	5.91	6.24	6.38	6.49							4	DOHOL	35.71	17.48	17.83	17.97											2
DGNMO	50.08	1.54	1.62	1.79	1.83	1.86							4	EDATA	31.49	0.94	1.60	1.75											2
EUREN	29.99	3.94	4.07	4.13	4.15	4.42							4	EGEEN	34.84	10.74	10.84	10.92											2
GLRYH	71.71	3.17	3.25	3.51	3.70	3.85							4	EGEPO	19.99	1.12	1.70	2.28											2
IHLAS	84	11.46	11.83	12.79	12.99	13.01							4	EKOS	21.41	2.34	2.74	3.79											2
KOPOL	20.53	3.58	3.82	3.93	4.03	4.07							4	ELITE	31.37	14.22	14.31	14.60											2
ODAS	78.52	12.64	13.60	13.63	13.72	13.86							4	EMKEL	70.24	0.09	0.12	0.18											2
SDTTR	21.11	7.18	7.62	7.88	8.03	8.04							4	EUPWR	27.25	8.38	8.62	8.90											2
YGYO	84.49	2.33	2.92	3.26	3.38	3.73							4	FORMT	88.37	0.40	0.50	0.65											2
ZEDUR	39.96	1.80	2.41	2.49	2.59	3.83							4	FORTE	32.82	0.07	0.14	1.47											2
ALGYO	48.75	2.86	3.07	3.10	3.50								3	GENTS	53.7	3.88	3.92	4.07											2
ALKA	19.6	0.65	0.74	0.84	0.86								3	GESAN	28.46	8.29	8.33	8.36											2
AVPGY	24.98	0.23	0.38	0.39	0.41								3	GSDHO	59.98	8.80	9.09	9.61											2
BARMA	19.94	0.21	0.31	0.50	1.00								3	HEDEF	19.99	0.64	0.66	0.71											2
BNTAS	57.99	0.71	1.22	6.00	6.82								3	HTTBT	26.59	27.08	27.13	27.76											2
BRSAN	19.34	8.57	8.89	9.42	9.78								3	HUNER	37.56	0.07	0.20	0.27											2
BRYAT	14.07	4.93	5.20	5.27	5.36								3	IDGYO	79.48	0.07	0.17												2
BURVA	59.73	0.05	0.05	0.05	0.05								3	ISBIR	31.42	0.52	0.53	0.53											2
DEVA	17.75	2.17	2.19	2.23	2.30								3	ISDMR	5.07	5.39	5.63	5.99											2
EGSER	33.14	0.24	0.38	0.62	0.73								3	ISYAT	67.27	0.00	0.43	0.43											2
ESCAR	19.77	15.23	15.55	15.83	16.39								3	IZFAS	65.26	4.74	5.48	5.60											2
GEDZA	52.03	0.81	1.00	1.63	1.73								3	KAREL	27.36	3.40	3.47	3.57											2
GENIL	22.6	20.15	20.17	20.41	20.45								3	KARSN	39.43	3.03	3.13	3.22											2
GOKNR	22.62	0.88	0.99	1.01	1.11								3	KCHOL	26.4	65.44	65.48	65.67											2
IHEVA	74.37	20.55	20.64	20.80	21.17								3	KLRHO	14.66	17.18	17.22	17.22											2
IPEKE	35.5	5.23	5.26	5.65	5.78								3	KLSEK	21.23	7.70	7.76	7.77											2
ISMEN	29.21	29.77	30.41	30.92	31.05								3	KONTR	43.15	8.88	8.96	9.13											2
IZMDC	28.87	4.32	4.39	4.46	4.49								3	KORDS	28.61	10.53	10.62	10.63											2
KTSKR	30.25	1.86	2.20	2.24	3.39								3	KSTUR	10.86	0.00	0.00	0.00											2
MAALT	23.51	0.93	1.11	1.91	2.02								3	KZGYO	24.99	0.12	0.18	0.82											2
MERIT	28.17	1.22	1.38	1.98	2.40								3	LIDFA	41.13	0.17	0.29	2.86											2
MHRGY	22.58	1.28	2.78	3.84	5.49								3	LKMNH	71.14	4.09	4.22	4.28											2
MNDTR	15.29	82.72	82.73	82.76	82.87								3	LOGO	66.24	39.22	39.67	40.11											2
MTRYO	94.97	0.43	0.43	0.43	0.43								3	LRSHO	83.68	2.50	2.83	3.00											2
OTKAR	27.51	12.86	12.91	13.20	13.29								3	MAGEN	22.58	19.03	19.11	19.27											2
PARSN	29.78	1.21	1.28	1.38	1.50								3	MEGAP	82.74	0.96	1.07	1.32											2
PEGYO	94.37	1.32	1.77	2.03	2.24								3	MEPET	53.07	3.02	3.02	3.04											2
PEKGY	54.54	20.32	20.38	20.48	20.50								3	NATEN	27.72	24.61	24.71	24.85											2
PGSUS	42.46	25.34	25.68	25.95	26.04								3	NETAS	36.93	1.52	1												

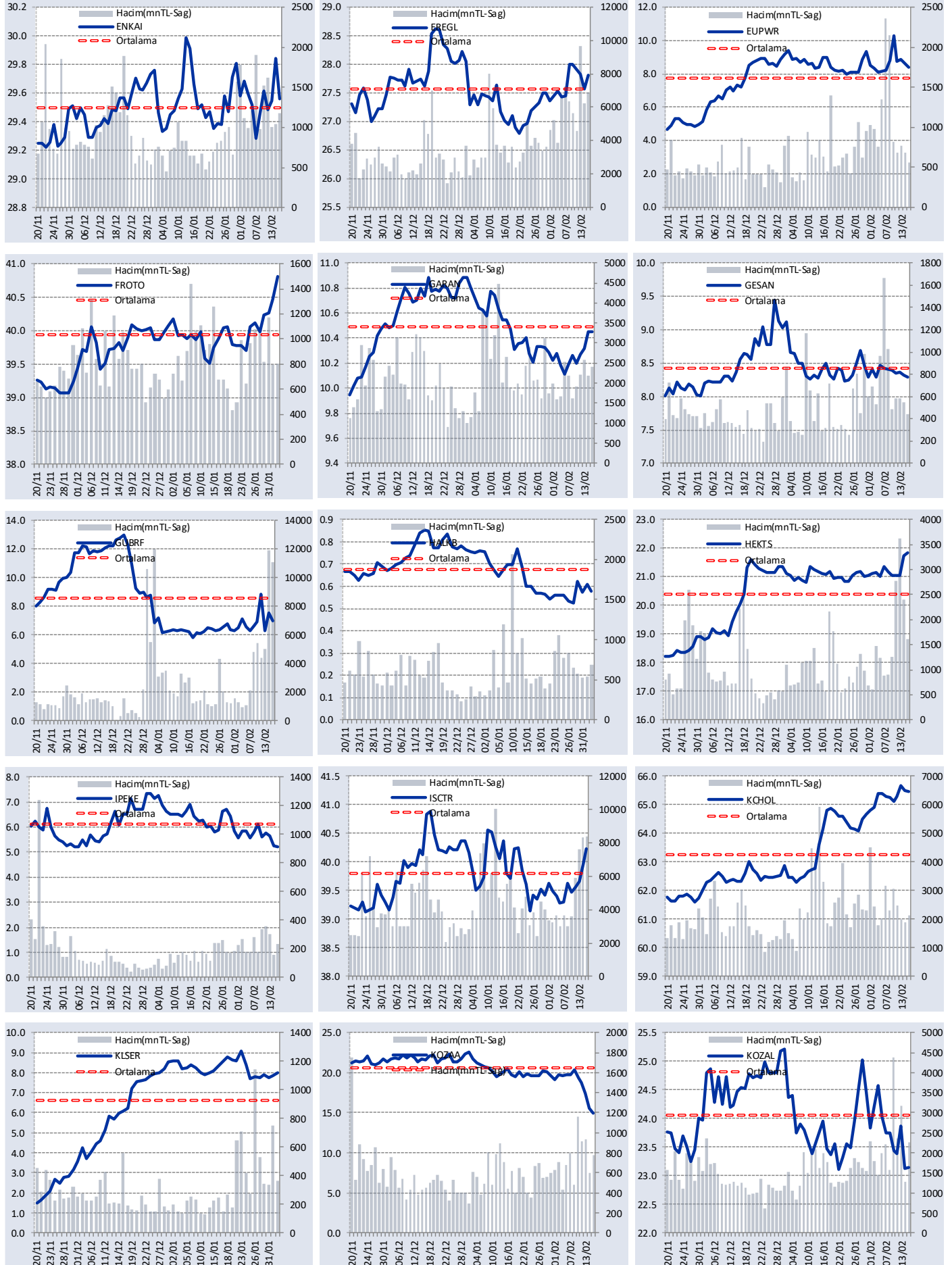
## GÜNLÜK YABANCI ORANLARI TABLOSU

## YABANCI ORANI GRAFİKLERİ BİST-50 İÇİN



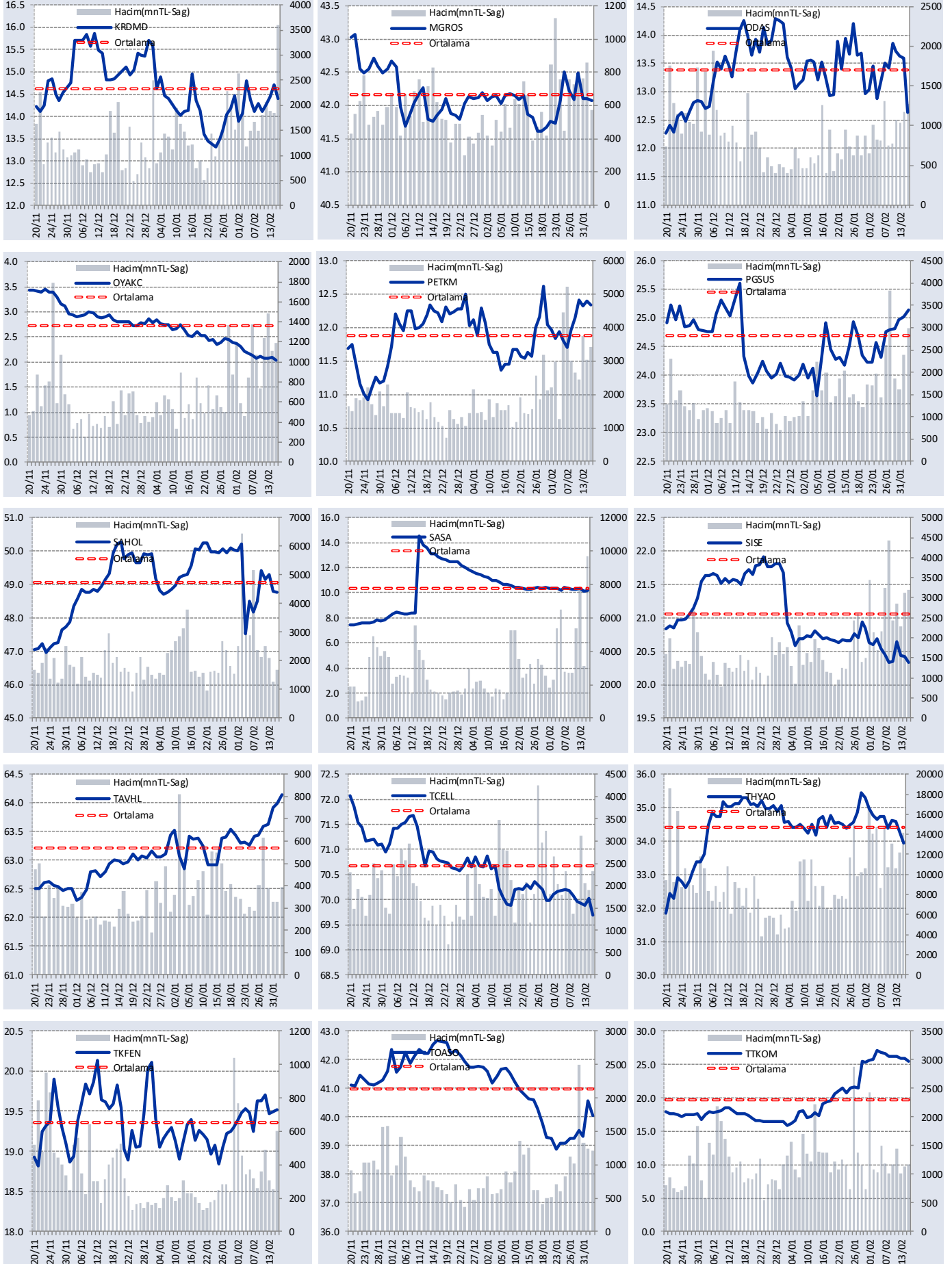
## GÜNLÜK YABANCI ORANLARI TABLOSU

## YABANCI ORANI GRAFİKLERİ BİST-50 İÇİN



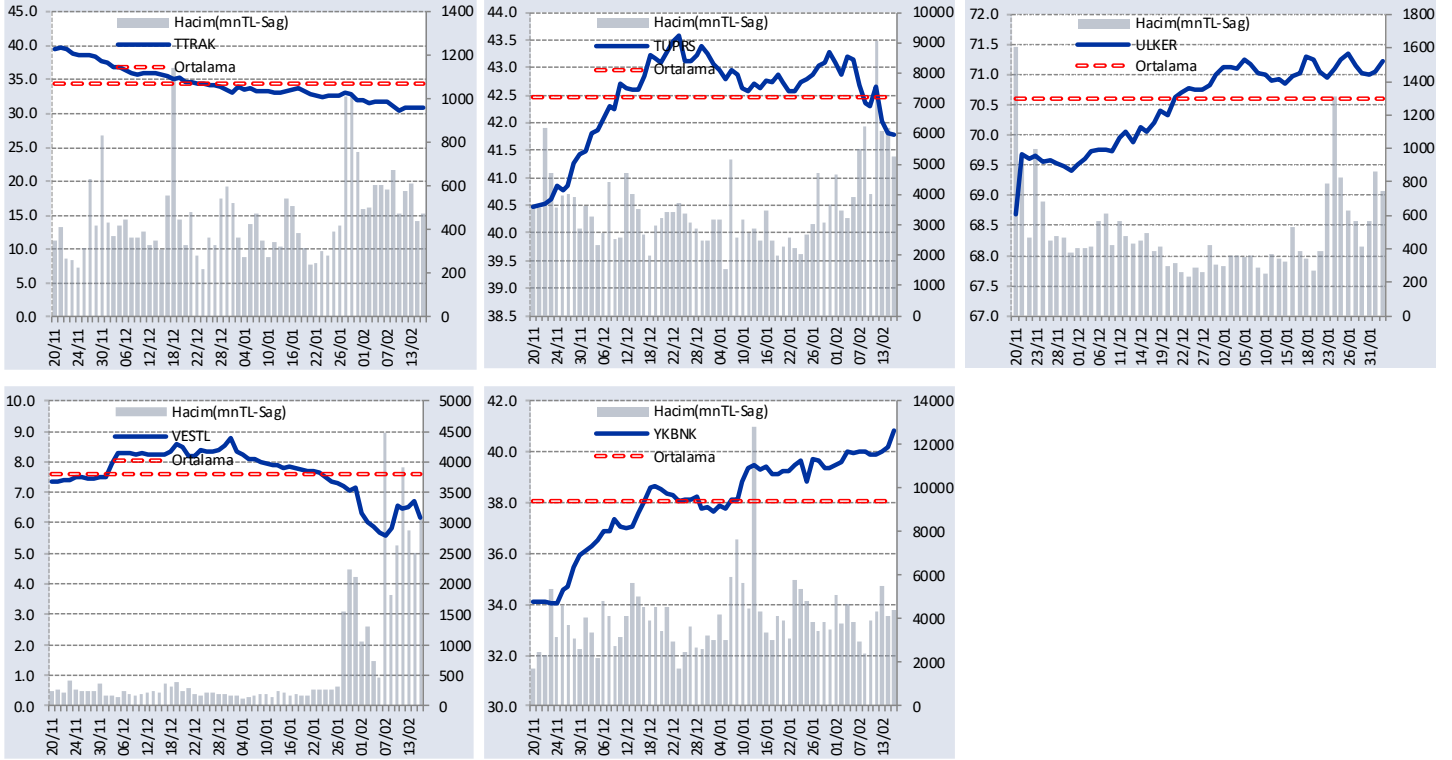
## GÜNLÜK YABANCI ORANLARI TABLOSU

## YABANCI ORANI GRAFİKLERİ BİST-50 İÇİN



## GÜNLÜK YABANCI ORANLARI TABLOSU

## YABANCI ORANI GRAFİKLERİ BİST-50 İÇİN



**Bilgilendirme notu:** Seçilmiş aracı kurumların takas toplamları ile hesaplanmaktadır. Farklı kurumlarda tutulan yabancı takasları olabilir, bu durum hisseler için hesaplanan oranlarda farklılıklar yaratabilir.

**Öneri bilgilendirmesi:** İş Yatırım Menkul Değerler A.Ş.'nin (İş Yatırım) BİST'te halka açık şirketler için AL, TUT ve SAT yönündeki önerileri BİST-100 endeksinin (endeks) beklenen getirisine göre değerlendirilmektedir. Tüm bu öneriler İş Yatırım Araştırma Bölümü analistleri tarafından şirketlerin ileride elde edeceği tahmin edilen karları, nakit akımları ve bilançolarına göre bağımsız olarak değerlendirilir. Ek olarak, analistler koşulların elverişsiz olduğu veya doğru değerlendirme yapmanın mümkün olmadığı durumlarda bazı hisse senetleri için geçici olarak GÖZDEN GEÇİRİLİYOR önerisi verebilirler. Münferit her şirket için yatırım önerisi sırasıyla belirtilen şu kriterlere göre değerlendirilir;

İş Yatırım Hisse senedi tavsiye metodolojisi:

Artış Potansiyeli > %25 : AL

%10 < Artış Potansiyeli < %25 :TUT

Artış Potansiyeli < %10 : SAT

Her sınır değeri için analist +/- %5 kanaat kullanabilmektedir.

Burada yer alan bilgiler İş Yatırım Menkul Değerler A.Ş. tarafından bilgilendirme amacı ile hazırlanmıştır. Yatırım bilgi, yorum ve tavsiyeleri yatırım danışmanlığı kapsamında değildir. Yatırım danışmanlığı hizmeti; aracı kurumlar, portföy yönetim şirketleri, mevduat kabul etmeyen bankalar ile müşteri arasında imzalanacak yatırım danışmanlığı sözleşmesi çerçevesinde sunulmaktadır. Burada yer alan yorum ve tavsiyeler, yorum ve tavsiyede bulunanların kişisel görüşlerine dayanmaktadır. Herhangi bir yatırım aracının alım-satım önerisi ya da getiri vaadi olarak yorumlanmamalıdır. Bu görüşler mali durumunuz ile risk ve getiri tercihlerinize uygun olmayabilir. Bu nedenle, sadece burada yer alan bilgilere dayanarak yatırım kararı verilmesi beklentilerinize uygun sonuçlar doğurmayabilir.

Burada yer alan fiyatlar, veriler ve bilgilerin tam ve doğru olduğu garanti edilemez; içerik, haber verilmeksizin değiştirilebilir. Tüm veriler, İş Yatırım Menkul Değerler A.Ş. tarafından güvenilir olduğuna inanılan kaynaklardan alınmıştır. Bu kaynakların kullanılması nedeni ile ortaya çıkabilecek hatalardan İş Yatırım Menkul Değerler A.Ş. sorumlu değildir.