



GÜNLÜK YABANCI ORANLARI TABLOSU

GÜNLÜK DEĞİŞİME GÖRE											
BİST'in yabancı payı günlük değişimi						-0.18 Puan					
En Çok Artan	Cari Deger	21/02/2024	Puan	HAO %	Günlük	En Çok Azalan	Cari Deger	21/02/2024	Puan	HAO %	Günlük
Hisseler	Yabancı Payı	Yabancı Payı	Değ. bps		Getiri %	Hisseler	Yabancı Payı	Yabancı Payı	Değ. bps		Getiri %
KLGYO	5.26	1.85	3.41	46	-0.2	CUSAN	4.82	7.85	-3.03	26	2.7
BYDNR	5.52	3.03	2.48	21	-1.6	CMBTN	0.49	2.76	-2.26	50	-4.0
YAPRK	4.91	2.53	2.38	28	-0.8	KRSTL	0.50	2.19	-1.69	69	10.0
HUBVC	3.51	1.41	2.09	85	-0.8	OBASE	4.28	5.89	-1.60	31	4.8
PAPIL	1.98	0.32	1.66	89	4.1	BEGYO	4.67	6.25	-1.58	36	0.2
TURGG	3.92	2.46	1.46	23	3.7	KZBGY	4.07	5.59	-1.52	35	5.9
TSPOR	2.20	0.76	1.43	49	1.7	AVGYO	1.09	2.59	-1.49	52	1.2
KOPOL	5.63	4.30	1.33	21	-0.5	SILVR	8.07	9.54	-1.47	49	10.0
KLSYN	3.43	2.22	1.21	25	-1.6	TERA	22.11	23.38	-1.27	31	-0.5
ACSEL	2.37	1.22	1.15	48	10.0	FONET	1.62	2.86	-1.24	62	10.0

HAFTALIK DEĞİŞİME GÖRE											
BİST'in yabancı payı haftalık değişim						-0.20 Puan					
En Çok Artan	Cari Deger	15/02/2024	Puan	HAO %	Hafta	En Çok Azalan	Cari Deger	15/02/2024	Puan	HAO %	Hafta
Hisseler	Yabancı Payı	Yabancı Payı	Değ. bps		Getiri %	Hisseler	Yabancı Payı	Yabancı Payı	Değ. bps		Getiri %
SOKE	11.33	1.33	10.01	20	0.0	MNDTR	73.61	82.72	-9.10	15	6.9
MRSHL	79.79	74.35	5.43	6	6.0	MARBL	0.75	9.21	-8.46	26	-1.8
BEGYO	4.67	0.17	4.49	36	-4.5	DOĞUB	0.24	4.96	-4.73	44	-4.5
YAPRK	4.91	0.66	4.25	28	26.1	PENTA	7.04	11.65	-4.60	38	8.1
TEKTU	4.09	0.72	3.37	65	-3.2	NIBAS	1.45	5.80	-4.36	61	-4.0
TKNSA	19.00	15.76	3.24	50	13.9	KRTEK	2.62	6.57	-3.95	42	-4.3
MACKO	3.97	0.90	3.07	34	-0.6	MAKTK	1.29	4.92	-3.62	50	-0.4
TURGG	3.92	1.08	2.83	23	19.0	RNPOL	1.57	5.12	-3.55	53	-6.6
TARKM	3.30	0.78	2.52	24	0.6	REEDR	1.37	4.87	-3.51	23	9.5
COSMO	3.05	0.59	2.46	68	8.7	MEGMT	8.98	12.17	-3.19	24	-6.7

AYLIK DEĞİŞİME GÖRE											
BİST'in yabancı payı aylık değişimi						-1.30 Puan					
En Çok Artan	Cari Deger	25/01/2024	Puan	HAO %	Ay	En Çok Azalan	Cari Deger	25/01/2024	Puan	HAO %	Ay
Hisseler	Yabancı Payı	Yabancı Payı	Chng. bps		Getiri %	Hisseler	Yabancı Payı	Yabancı Payı	Chng. bps		Getiri %
SOKE	11.33	0.81	10.52	20	2.6	VRGYO	1.37	20.90	-19.52	16	11.9
BIGCH	8.29	0.27	8.02	34	21.7	PENTA	7.04	18.24	-11.19	38	18.4
MEGMT	8.98	1.83	7.14	24	17.5	KBORU	2.92	13.97	-11.05	24	25.7
IHGZT	9.41	2.30	7.11	60	14.2	MNDTR	73.61	82.68	-9.07	15	34.6
MRSHL	79.79	73.15	6.63	6	50.7	GENTS	4.51	12.67	-8.16	54	12.4
ORGE	13.37	7.50	5.87	52	28.7	EUHOL	2.50	10.33	-7.83	86	11.8
ONCSM	11.67	5.87	5.80	25	30.9	EKOS	0.86	8.36	-7.50	21	5.9
IHYAY	22.57	17.04	5.53	74	13.5	GLBMD	0.49	6.51	-6.02	24	0.6
AKFYE	29.66	24.41	5.24	32	43.3	BMSTL	1.77	6.69	-4.92	30	-0.7
ESCOM	13.81	8.79	5.02	65	91.3	BINHO	1.65	6.47	-4.82	20	25.4

YILIÇI DEĞİŞİME GÖRE											
BİST'in yabancı payı yilici değişimi						-1.89 Puan					
En Çok Artan	Cari Deger	29/12/2023	Puan	HAO %	Yılıçi	En Çok Azalan	Cari Deger	29/12/2023	Puan	HAO %	Yılıçi
Hisseler	Yabancı Payı	Yabancı Payı	Chng. bps		Getiri %	Hisseler	Yabancı Payı	Yabancı Payı	Chng. bps		Getiri %
AYCES	18.72	6.73	11.98	7	140.1	VBTYZ	0.56	21.01	-20.45	16	44.4
SOKE	11.33	0.83	10.50	20	33.7	PENTA	7.04	19.24	-12.20	38	25.1
AKFYE	29.66	20.69	8.96	32	89.7	MNDTR	73.61	82.55	-8.94	15	39.5
TTKOM	24.81	16.46	8.35	13	33.4	VRGYO	1.37	10.12	-8.75	16	98.0
ONCSM	11.67	3.67	7.99	25	55.4	ALFAS	8.35	16.85	-8.50	23	31.4
SILVR	8.07	0.81	7.26	49	36.3	GENTS	4.51	12.73	-8.22	54	21.3
IHYAY	22.57	15.79	6.78	74	27.4	KOZAA	15.01	22.32	-7.30	43	22.5
MEGMT	8.98	2.26	6.71	24	151.3	INVES	7.74	14.47	-6.73	20	60.2
MRSHL	79.79	73.19	6.60	6	40.7	DOCO	36.99	43.38	-6.40	72	4.5
ORGE	13.37	6.91	6.46	52	35.5	KZGYO	0.72	6.03	-5.31	25	33.9

BİST YILIÇI YABANCI ORANI GRAFİĞİ



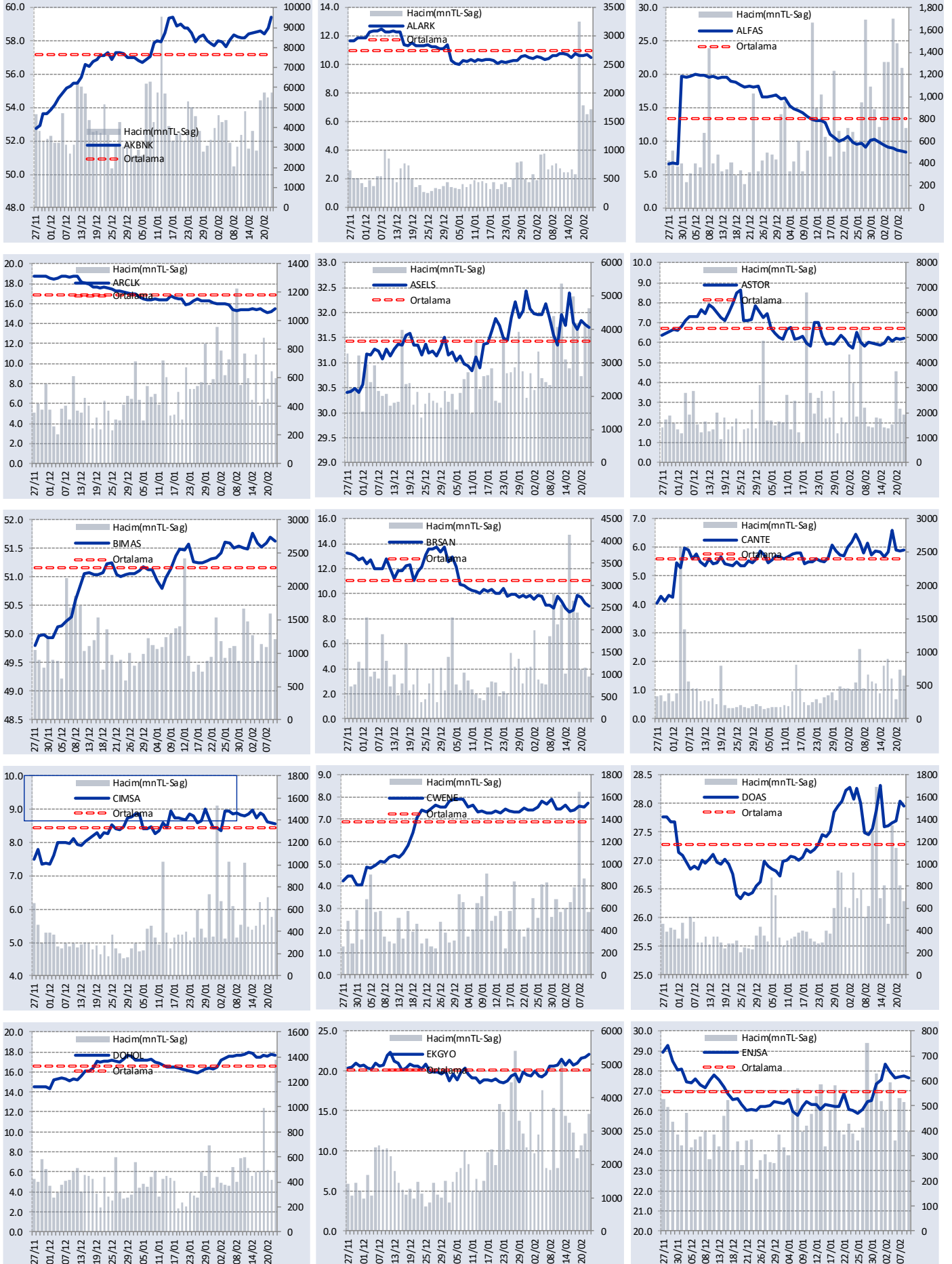
**Hisseler için belirtilen oranlar HAO kısmı için geçerlidir.

GÜNLÜK YABANCI ORANLARI TABLOSU

CARİ HİSSE YABANCI ORANLARI (2.0 bps'den büyük olanlar)									
Hisse	Yabancı Payı(%)	Hisse	Yabancı Payı(%)	Hisse	Yabancı Payı(%)	Hisse	Yabancı Payı(%)	Hisse	Yabancı Payı(%)
A1CAP	2.07	DENGE	3.94	ISDMR	5.42	OTKAR	13.12	UNLU	2.03
ACSEL	2.37	DESA	10.80	ISFIN	15.98	OYAKC	2.32	USAK	2.42
ADESE	9.46	DESPC	3.53	ISGSY	2.76	OYLUM	2.78	VAKBN	2.06
AEFES	60.68	DEVA	2.22	ISGYO	11.39	OYYAT	8.52	VAKFN	13.87
AGESA	35.45	DGATE	3.62	ISKPL	3.73	OZKGY	6.80	VAKKO	19.43
AGHOL	21.92	DMRGD	4.64	ISMEN	29.66	OZRDN	4.92	VERTU	4.14
AHGAZ	9.25	DNISI	4.30	IZENR	4.87	OZSUB	4.29	VERUS	39.33
AKBNK	59.43	DOAS	27.95	IZFAS	4.90	PAGYO	2.29	VESBE	11.40
AKCNS	16.28	DOBUR	2.63	IZINV	2.86	PEKGY	20.13	VESTL	5.52
AKFGY	3.86	DOCO	36.99	IZMDC	4.71	PENTA	7.04	VKGYO	5.42
AKFYE	29.66	DOFER	3.08	JANTS	2.16	PETKM	12.32	YAPRK	4.91
AKGRT	23.90	DOHOL	17.67	KAPLM	4.30	PETUN	2.55	YATAS	16.87
AKSA	20.66	DURDO	2.77	KAREL	3.73	PGSUS	25.77	YEOTK	4.97
AKSEN	3.57	EBEBK	9.12	KARSN	3.27	PINSU	10.48	YGYO	3.63
AKSGY	28.21	ECILC	6.73	KAYSE	11.66	PKART	32.58	YKBNK	41.10
AKYHO	3.83	ECZYT	4.15	KBORU	2.92	PLTUR	2.56	YKSLN	5.89
ALARK	10.49	EDIP	2.67	KCAER	16.23	PNLSN	4.19	YYAPI	2.49
ALBRK	21.34	EGEEN	10.68	KCHOL	65.13	PNSUT	4.91	YYLGD	2.75
ALCAR	2.29	EGEPO	3.00	KFEIN	4.52	POLHO	7.71	ZEDUR	2.51
ALFAS	8.35	EGPRO	2.39	KLGYO	5.26	POLTK	30.11	ZOREN	30.26
ALGYO	2.51	EKGYO	22.08	KLMSN	6.54	PSGYO	4.81	ZRGYO	6.07
ALKIM	7.78	ELITE	13.41	KLNMA	5.79	QUAGR	4.60		
ANELE	61.84	ENERY	5.76	KLRHO	17.12	RALYH	2.86		
ANHYT	6.16	ENJSA	27.05	KLSER	7.81	RAYSG	91.77		
ANSGR	7.23	ENKAI	30.03	KLSYN	3.43	RYGYO	18.70		
ARCLK	15.46	EPLAS	2.66	KMPUR	8.10	RYSAS	58.38		
ARDYZ	3.10	ERCB	10.48	KNFRT	2.27	SAHOL	48.89		
ARENA	52.33	EREGL	27.61	KONTR	9.43	SARKY	6.87		
ARSAN	3.18	ESCAR	14.83	KONYA	58.08	SASA	9.99		
ARZUM	3.11	ESCOM	13.81	KOPOL	5.63	SDTTR	7.22		
ASELS	31.71	ETILR	7.05	KORDS	10.12	SEKFK	6.80		
ASTOR	6.23	EUHOL	2.50	KOZAA	15.01	SELEC	23.53		
ASUZU	6.31	EUPWR	8.11	KOZAL	22.68	SELGD	3.33		
AVHOL	2.27	EUREN	4.09	KRDMA	10.21	SEYKM	2.56		
AVOD	3.15	FENER	3.06	KRDMD	13.37	SILVR	8.07		
AYCES	18.72	FMIZP	2.10	KRONT	2.71	SISE	20.43		
AYDEM	7.57	FRIGO	2.33	KRPLS	3.86	SKBNK	7.77		
AYGAZ	57.22	FROTO	41.90	KRTEK	2.62	SKTAS	3.83		
BAGFS	3.46	GARAN	10.52	KRVGD	13.86	SKYMD	5.66		
BANVT	79.14	GENIL	20.24	KUTPO	2.45	SMRTG	13.06		
BASGZ	5.05	GENTS	4.51	KUYAS	3.87	SNGYO	11.18		
BEGYO	4.67	GESAN	8.38	KZBGY	4.07	SOKE	11.33		
BERA	9.53	GIPTA	4.38	LIDER	6.36	SOKM	36.01		
BFREN	27.44	GLRYH	3.02	LKMNH	4.52	SRVGY	2.48		
BIENY	3.67	GLYHO	19.97	LOGO	38.56	SUNTK	3.31		
BIGCH	8.29	GOLTS	5.40	MAALT	2.89	SUWEN	3.23		
BIMAS	51.74	GOODY	50.02	MACKO	3.97	TABGD	5.94		
BIOEN	12.44	GOZDE	6.49	MAGEN	18.98	TARKM	3.30		
BIZIM	5.22	GRSEL	2.88	MAKIM	3.93	TATGD	7.38		
BJKAS	6.86	GRTRK	15.81	MARTI	7.69	TAVHL	64.17		
BLCYT	5.10	GSDDE	3.48	MAVI	45.61	TCELL	69.14		
BMSCH	6.71	GSDHO	8.89	MEDTR	2.46	TEKTU	4.09		
BOBET	5.55	GUBRF	6.31	MEGMT	8.98	TERA	22.11		
BORSK	7.83	GWIND	9.46	MEPET	3.03	TETMT	18.21		
BRISA	11.10	GZNMJ	12.69	METRO	4.05	THYAO	33.62		
BRKSN	2.05	HATSN	2.52	MGROS	43.39	TKFEN	19.77		
BRKVY	5.73	HDFGS	2.68	MIATK	10.07	TKNSA	19.00		
BRSAN	9.00	HEKTS	20.77	MIPAZ	6.78	TLMAN	3.05		
BRYAT	4.95	HTTBT	27.35	MNDTR	73.61	TNZTP	8.38		
BSOKE	5.08	HUBVC	3.51	MPARK	30.51	TOASO	38.46		
BTCIM	10.22	IEYHO	3.00	MRSHL	79.79	TRGYO	10.91		
BUCIM	4.30	IHAAS	42.64	MSGYO	6.34	TSKB	21.04		
BYDNR	5.52	IHEVA	20.73	MTRKS	9.30	TSPOR	2.20		
CANTE	5.92	IHGZT	9.41	MZHLN	3.74	TTKOM	24.81		
CCOLA	81.80	IHLAS	12.05	NATEN	24.38	TTRAK	30.54		
CEMTS	2.95	IHLGM	17.55	NTHOL	6.07	TUCLK	2.46		
CIMSA	8.57	IHYAY	22.57	NUGYO	4.32	TUPRS	42.54		
COSMO	3.05	IMASM	3.99	NUHCM	19.86	TUREX	2.22		
CRDFA	4.17	INDES	14.67	OBASE	4.28	TURGG	3.92		
CRFSA	15.17	INFO	3.49	ODAS	12.71	TURSG	5.79		
CUSAN	4.82	INVES	7.74	ONCSM	11.67	ULKER	70.85		
CWENE	8.09	IPEKE	5.27	ORGE	13.37	ULUFA	3.02		
DAGI	4.55	ISCTR	40.73	OSMEN	2.90	ULUSE	79.62		

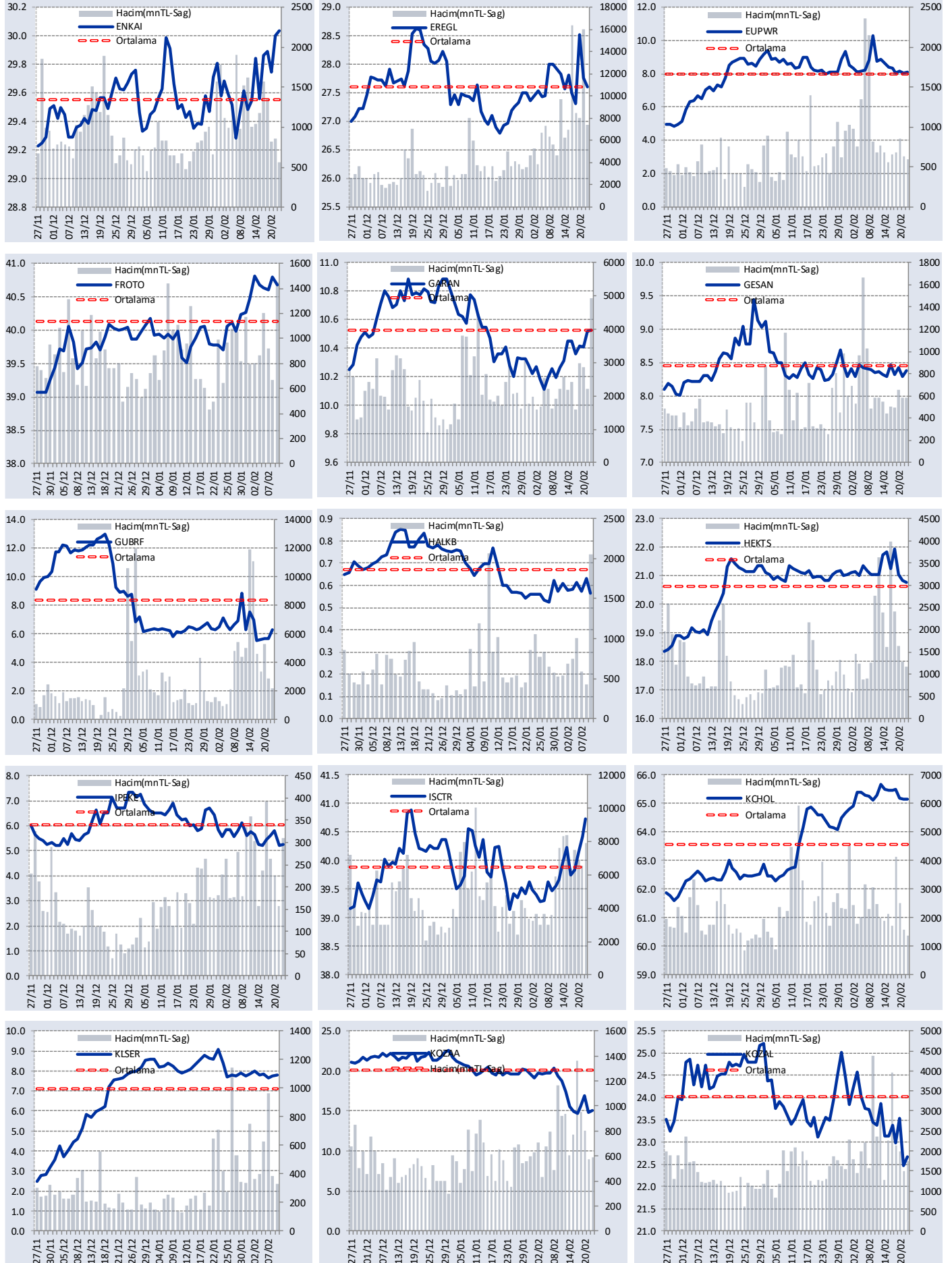
GÜNLÜK YABANCI ORANLARI TABLOSU

YABANCI ORANI GRAFİKLERİ BİST-50 İÇİN



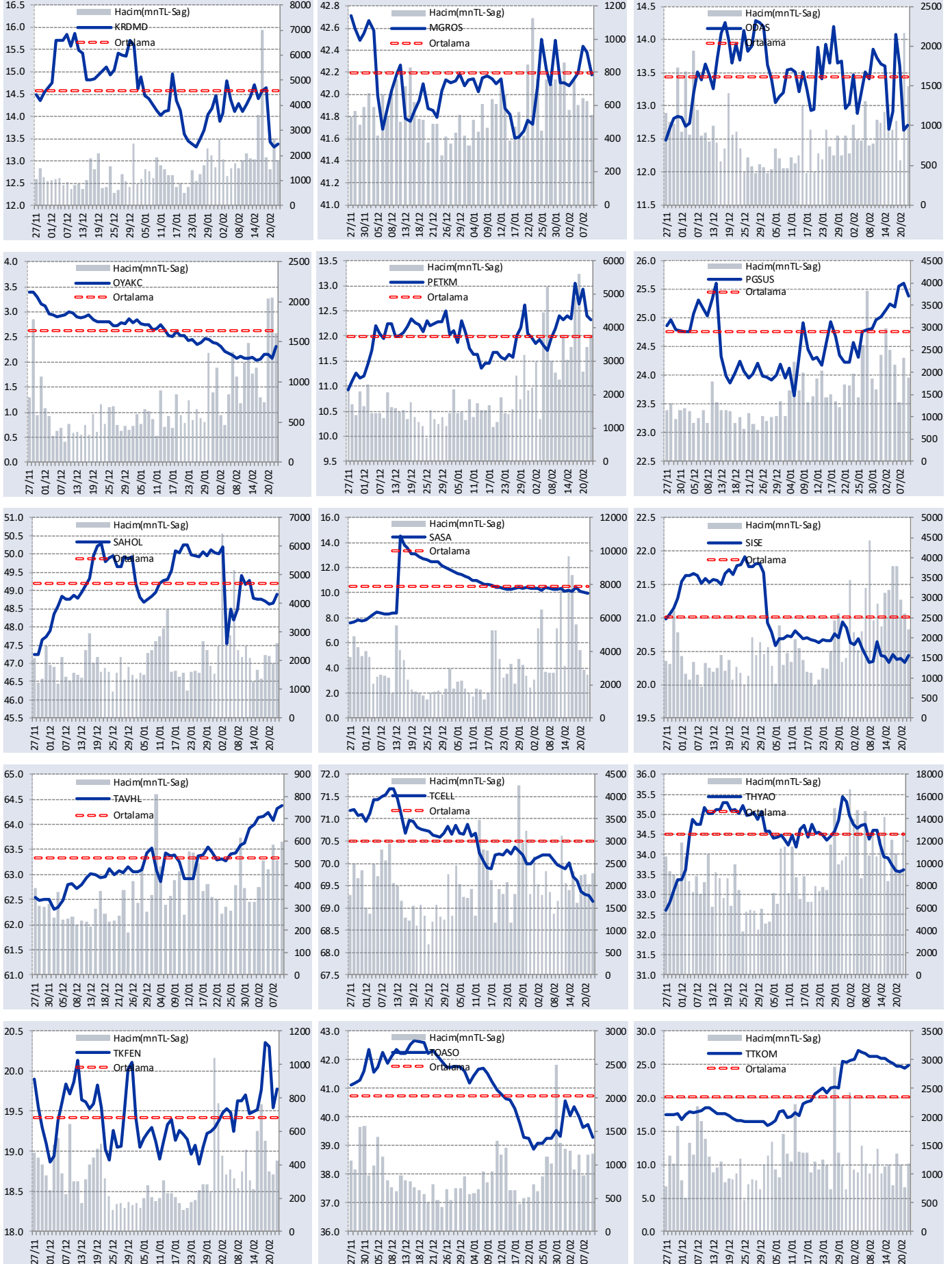
GÜNLÜK YABANCI ORANLARI TABLOSU

YABANCI ORANI GRAFİKLERİ BİST-50 İÇİN



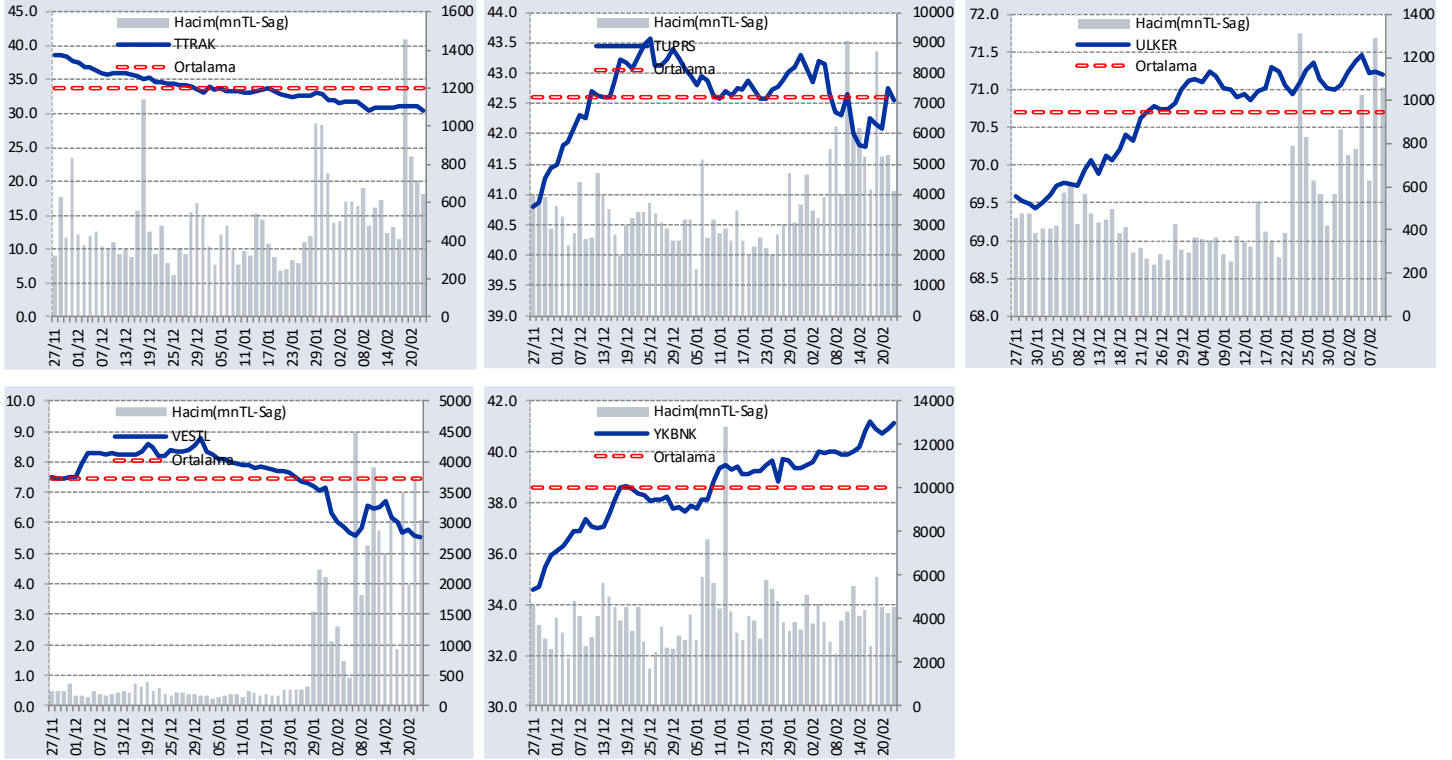
GÜNLÜK YABANCI ORANLARI TABLOSU

YABANCI ORANI GRAFİKLERİ BİST-50 İÇİN



GÜNLÜK YABANCI ORANLARI TABLOSU

YABANCI ORANI GRAFİKLERİ BİST-50 İÇİN



Bilgilendirme notu: Seçilmiş aracı kurumların takas toplamları ile hesaplanmaktadır. Farklı kurumlarda tutulan yabancı takasları olabilir, bu durum hisseler için hesaplanan oranlarda farklılıklar yaratabilir.

Öneri bilgilendirmesi: İş Yatırım Menkul Değerler A.Ş.'nin (İş Yatırım) BİST'te halka açık şirketler için AL, TUT ve SAT yönündeki önerileri BİST-100 endeksinin (endeks) beklenen getirisine göre değerlendirilmektedir. Tüm bu öneriler İş Yatırım Araştırma Bölümü analistleri tarafından şirketlerin ileride elde edeceği tahmin edilen karları, nakit akımları ve bilançolarına göre bağımsız olarak değerlendirilir. Ek olarak, analistler koşulların elverişsiz olduğu veya doğru değerlendirme yapmanın mümkün olmadığı durumlarda bazı hisse senetleri için geçici olarak GÖZDEN GEÇİRİLİYOR önerisi verebilirler. Münferit her şirket için yatırım önerisi sırasıyla belirtilen şu kriterlere göre değerlendirilir;

İş Yatırım Hisse senedi tavsiye metodolojisi:

Artış Potansiyeli > %25 : AL

%10 < Artış Potansiyeli < %25 :TUT

Artış Potansiyeli < %10 : SAT

Her sınır değeri için analist +/- %5 kanaat kullanabilmektedir.

Burada yer alan bilgiler İş Yatırım Menkul Değerler A.Ş. tarafından bilgilendirme amacı ile hazırlanmıştır. Yatırım bilgi, yorum ve tavsiyeleri yatırım danışmanlığı kapsamında değildir. Yatırım danışmanlığı hizmeti; aracı kurumlar, portföy yönetim şirketleri, mevduat kabul etmeyen bankalar ile müşteri arasında imzalanacak yatırım danışmanlığı sözleşmesi çerçevesinde sunulmaktadır. Burada yer alan yorum ve tavsiyeler, yorum ve tavsiyede bulunanların kişisel görüşlerine dayanmaktadır. Herhangi bir yatırım aracının alım-satım önerisi ya da getiri vaadi olarak yorumlanmamalıdır. Bu görüşler mali durumunuz ile risk ve getiri tercihlerinize uygun olmayabilir. Bu nedenle, sadece burada yer alan bilgilere dayanarak yatırım kararı verilmesi beklentilerinize uygun sonuçlar doğurmayabilir.

Burada yer alan fiyatlar, veriler ve bilgilerin tam ve doğru olduğu garanti edilemez; içerik, haber verilmeksizin değiştirilebilir. Tüm veriler, İş Yatırım Menkul Değerler A.Ş. tarafından güvenilir olduğuna inanılan kaynaklardan alınmıştır. Bu kaynakların kullanılması nedeni ile ortaya çıkabilecek hatalardan İş Yatırım Menkul Değerler A.Ş. sorumlu değildir.