



GÜNLÜK YABANCI ORANLARI TABLOSU

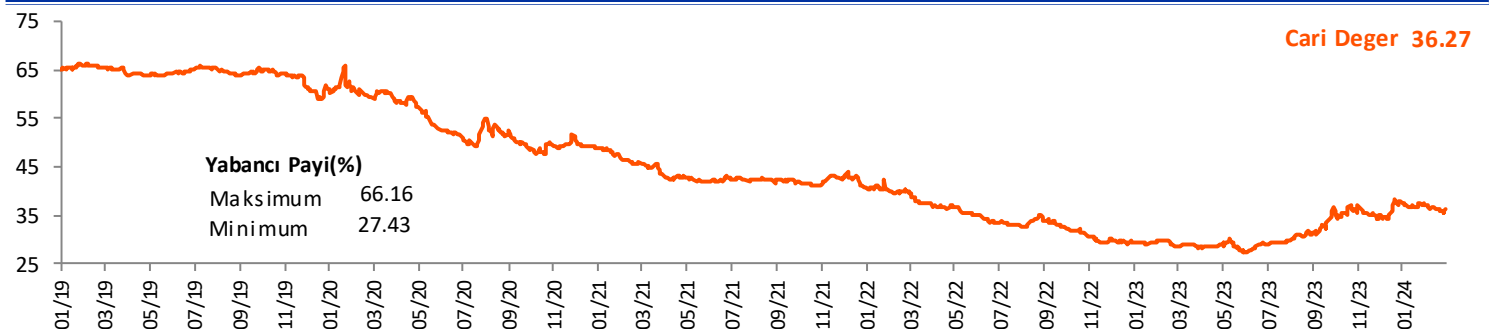
GÜNLÜK DEĞİŞİME GÖRE											
BİST'in yabancı payı günlük değişimi						0.35 Puan					
En Çok Artan	Cari Deger	28/02/2024	Puan	HAO %	Günlük	En Çok Azalan	Cari Deger	28/02/2024	Puan	HAO %	Günlük
Hisseler	Yabancı Payı	Yabancı Payı	Değ. bps		Getiri %	Hisseler	Yabancı Payı	Yabancı Payı	Değ. bps		Getiri %
SMART	9.21	5.34	3.87	93	-2.1	REEDR	2.55	8.21	-5.66	23	9.9
EDATA	4.00	0.36	3.64	32	0.3	MAGEN	12.89	17.86	-4.97	23	2.0
MARBL	4.63	1.02	3.61	26	-0.3	MANAS	1.71	5.66	-3.95	72	-1.4
BEGYO	4.27	1.38	2.89	36	1.4	MIATK	7.25	10.83	-3.58	52	9.9
ATATP	2.67	0.43	2.23	20	10.0	GLBMD	2.61	6.13	-3.52	24	1.6
IZFAS	7.65	6.28	1.37	65	1.5	MNDTR	82.61	86.05	-3.44	12	-1.9
IDEAS	4.85	3.51	1.34	79	0.8	SURGY	0.46	3.79	-3.33	23	5.1
LINK	1.93	0.68	1.25	61	-6.0	DGATE	0.91	3.91	-3.00	41	-2.4
KRPLS	6.16	4.92	1.24	45	1.9	EYGYO	1.24	3.86	-2.62	30	4.0
AYCES	1.57	0.45	1.11	7	0.4	BORSK	0.98	3.44	-2.46	29	9.9

HAFTALIK DEĞİŞİME GÖRE											
BİST'in yabancı payı haftalık değişim						0.21 Puan					
En Çok Artan	Cari Deger	22/02/2024	Puan	HAO %	Hafta	En Çok Azalan	Cari Deger	22/02/2024	Puan	HAO %	Hafta
Hisseler	Yabancı Payı	Yabancı Payı	Değ. bps		Getiri %	Hisseler	Yabancı Payı	Yabancı Payı	Değ. bps		Getiri %
MNDTR	82.61	73.61	9.00	12	-3.8	AYCES	1.57	18.72	-17.15	7	-33.6
SMART	9.21	0.63	8.58	93	13.3	BORSK	0.98	7.83	-6.85	29	8.9
GIPTA	9.78	4.38	5.40	30	9.2	EREGL	21.34	27.61	-6.26	48	-5.5
VBTYZ	5.11	0.56	4.54	44	13.6	MAGEN	12.89	18.98	-6.09	23	10.5
EUHOL	7.01	2.50	4.51	86	-4.4	BYDNR	0.98	5.52	-4.53	21	-6.9
MARBL	4.63	0.75	3.89	26	0.1	ETILR	3.60	7.05	-3.45	62	1.0
SAFKR	4.75	0.87	3.88	66	-4.9	DOCO	33.67	36.99	-3.32	75	5.6
IDEAS	4.85	1.04	3.81	79	16.0	OBASE	1.00	4.28	-3.29	31	6.3
AKFYE	33.32	29.66	3.67	32	0.2	BRKVY	2.59	5.73	-3.14	21	18.4
LRSHO	4.52	1.20	3.32	84	16.6	TARKM	0.20	3.30	-3.10	24	-0.4

AYLIK DEĞİŞİME GÖRE											
BİST'in yabancı payı aylık değişimi						-0.87 Puan					
En Çok Artan	Cari Deger	01/02/2024	Puan	HAO %	Ay	En Çok Azalan	Cari Deger	01/02/2024	Puan	HAO %	Ay
Hisseler	Yabancı Payı	Yabancı Payı	Chng. bps		Getiri %	Hisseler	Yabancı Payı	Yabancı Payı	Chng. bps		Getiri %
ONCSM	14.65	5.00	9.65	25	10.9	VRGYO	3.59	21.64	-18.04	15	6.3
SOKE	10.17	0.95	9.23	23	-4.6	AYCES	1.57	19.36	-17.79	7	-18.3
SMART	9.21	0.53	8.68	93	57.7	CATES	1.69	14.58	-12.88	20	-20.0
IHGZT	10.07	2.27	7.80	60	9.4	KBORU	1.87	13.63	-11.76	24	28.0
IZFAS	7.65	0.18	7.47	65	12.7	PENTA	6.90	18.11	-11.21	39	-3.4
MEGMT	7.30	0.15	7.15	24	27.5	GENTS	5.28	12.74	-7.46	54	11.4
KLMSN	9.72	3.04	6.68	31	7.7	BEGYO	4.27	11.70	-7.43	36	-1.0
AKFYE	33.32	26.72	6.60	32	36.1	MAGEN	12.89	19.31	-6.42	23	16.0
TKNSA	21.86	15.57	6.29	50	27.9	BMSTL	0.23	6.37	-6.14	30	-0.1
MRSHL	79.43	73.45	5.98	6	27.1	EREGL	21.34	27.36	-6.01	48	4.1

YILIÇI DEĞİŞİME GÖRE											
BİST'in yabancı payı yilici değişimi						-1.68 Puan					
En Çok Artan	Cari Deger	29/12/2023	Puan	HAO %	Yılıçi	En Çok Azalan	Cari Deger	29/12/2023	Puan	HAO %	Yılıçi
Hisseler	Yabancı Payı	Yabancı Payı	Chng. bps		Getiri %	Hisseler	Yabancı Payı	Yabancı Payı	Chng. bps		Getiri %
AKFYE	33.32	20.69	12.63	32	90.1	VBTYZ	5.11	21.01	-15.91	44	64.0
ONCSM	14.65	3.67	10.98	25	62.4	PENTA	6.90	19.24	-12.35	39	15.3
KLMSN	9.72	0.38	9.34	31	59.4	DOCO	33.67	43.38	-9.72	75	10.3
SOKE	10.17	0.83	9.34	23	23.9	ALFAS	8.17	16.85	-8.68	23	26.1
GIPTA	9.78	0.87	8.91	30	60.2	KOZAA	14.42	22.32	-7.90	43	20.3
TKNSA	21.86	13.64	8.22	50	70.0	GENTS	5.28	12.73	-7.45	54	27.0
IZFAS	7.65	0.10	7.55	65	31.1	TARKM	0.20	7.49	-7.29	24	45.4
ORGE	14.23	6.91	7.31	52	29.0	EREGL	21.34	28.23	-6.89	48	11.0
BMSCH	8.75	1.49	7.26	64	56.2	VRGYO	3.59	10.12	-6.53	15	112.0
AGESA	38.37	31.40	6.97	20	5.7	MAGEN	12.89	18.96	-6.07	23	65.6

BİST YILIÇI YABANCI ORANI GRAFİĞİ



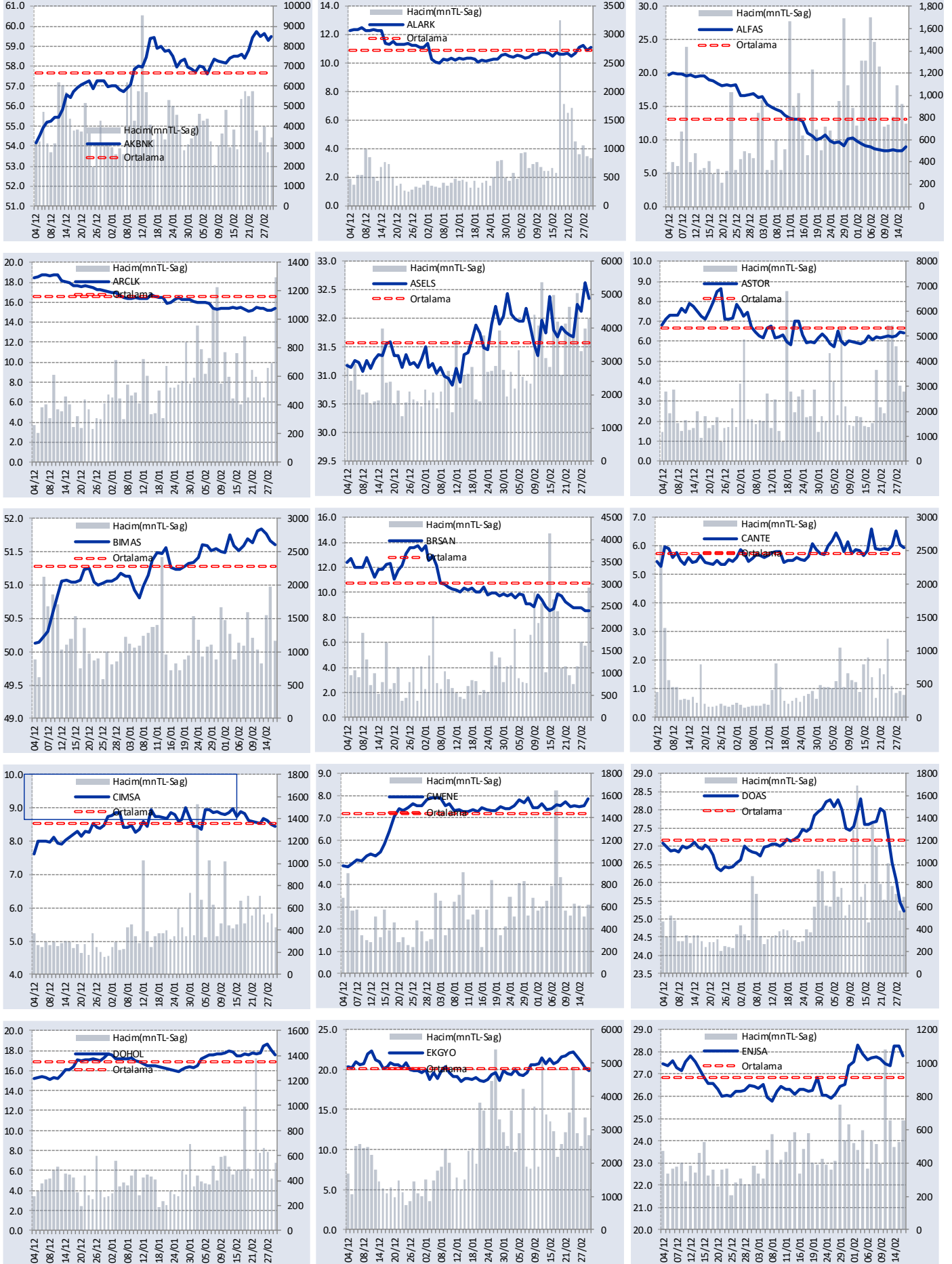
**Hisseler için belirtilen oranlar HAO kısmı için geçerlidir.

GÜNLÜK YABANCI ORANLARI TABLOSU

CARİ HİSSE YABANCI ORANLARI (2.0 bps'den büyük olanlar)									
Hisse	Yabancı Payı(%)	Hisse	Yabancı Payı(%)	Hisse	Yabancı Payı(%)	Hisse	Yabancı Payı(%)	Hisse	Yabancı Payı(%)
ACSEL	2.44	DOAS	25.22	ISMEN	29.64	OYLUM	3.99	UNLU	2.01
ADESE	7.80	DOCO	33.67	IZENR	5.91	OYYAT	8.42	VAKFN	13.79
AEFES	61.10	DOFER	2.09	IZFAS	7.65	OZKGY	6.74	VAKKO	19.99
AGESA	38.37	DOHOL	17.59	IZINV	3.11	OZRDN	5.96	VBTYZ	5.11
AGHOL	22.78	DURDO	3.41	IZMDC	4.48	OZSUB	3.94	VERTU	3.92
AHGAZ	9.41	EBEBK	10.95	JANTS	3.42	PAGYO	2.51	VERUS	39.98
AKBNK	59.51	ECILC	6.40	KAPLM	2.00	PEKGY	20.12	VESBE	12.31
AKCNS	16.65	ECZYT	4.02	KAREL	3.67	PENTA	6.90	VESTL	5.98
AKFGY	4.32	EDATA	4.00	KARSN	3.28	PETKM	12.38	VKGYO	5.19
AKFYE	33.32	EGBEN	11.49	KATMR	3.54	PGSUS	26.38	VRGYO	3.59
AKGRT	23.77	EGGUB	2.06	KAYSE	11.44	PINSU	12.75	YAPRK	2.98
AKSA	20.09	EGPRO	2.88	KCAER	16.82	PKART	32.41	YATAS	16.88
AKSEN	3.59	EKGYO	19.85	KCHOL	65.32	PLTUR	3.04	YEOTK	7.33
AKSGY	28.07	ELITE	13.38	KERTV	2.12	PNLSN	3.81	YGYO	2.74
AKYHO	4.18	ENERY	6.14	KFEIN	3.68	PNSUT	5.37	YKBNK	40.15
ALARK	11.11	ENJSA	26.91	KLGYO	3.91	POLHO	7.53	YKSLN	6.70
ALBRK	20.00	ENKAI	29.55	KLMSN	9.72	POLTK	30.15	YYLGD	2.48
ALCAR	3.33	EPLAS	3.65	KLNMA	5.79	PRDGS	2.01	ZEDUR	2.29
ALFAS	8.17	ERCB	10.90	KLRHO	17.19	PSGYO	2.33	ZOREN	30.41
ALGYO	3.17	EREGL	21.34	KLSEK	7.92	QUAGR	4.69	ZRGYO	6.19
ALKIM	7.69	ESCAR	15.97	KMPUR	8.05	RALYH	3.12		
ANELE	62.60	ESCOM	13.07	KNFRT	3.37	RAYSG	91.90		
ANHYT	5.78	ESEN	2.54	KONTR	9.52	REEDR	2.55		
ANSGR	7.21	ETILR	3.60	KONYA	58.60	RNPOL	2.67		
ARCLK	15.40	EUHOL	7.01	KOPOL	5.42	RYGYO	18.48		
ARENA	50.41	EUPWR	8.00	KORDS	10.68	RYASA	58.40		
ARSAN	3.48	EUREN	4.07	KOZAA	14.42	SAFKR	4.75		
ARZUM	2.67	FENER	2.23	KOZAL	22.63	SAHOL	49.95		
ASELS	32.35	FMIZP	3.44	KRDMA	10.17	SANFM	2.34		
ASTOR	6.44	FRIGO	2.75	KRDMD	12.94	SARKY	6.95		
ASUZU	7.08	FROTO	43.12	KRPLS	6.16	SASA	10.04		
ATATP	2.67	GARAN	10.69	KRTEK	2.70	SDTTR	6.56		
ATEKS	2.58	GENIL	20.41	KRVGD	14.49	SEFKK	7.83		
AVOD	2.10	GENTS	5.28	KTLEV	3.32	SELEC	23.38		
AYDEM	8.60	GEREL	3.50	KUYAS	4.45	SELGD	3.33		
AYGAZ	57.19	GESAN	8.29	KZBGY	3.54	SELVA	2.22		
BAGFS	3.63	GIPTA	9.78	LIDER	8.50	SEYKM	2.11		
BANVT	79.17	GLBMD	2.61	LKMNH	7.00	SILVR	5.26		
BASGZ	5.34	GLRYH	2.70	LOGO	37.23	SISE	20.48		
BEGYO	4.27	GLYHO	20.07	LRSHO	4.52	SKBNK	7.31		
BERA	9.64	GOLTS	4.84	MACCO	6.01	SKTAS	4.68		
BFREN	27.82	GOODY	50.10	MAGEN	12.89	SKYMD	3.84		
BIENY	3.44	GOZDE	6.61	MAKIM	4.68	SMART	9.21		
BIGCH	7.83	GRSEL	2.16	MARBL	4.63	SMRTG	13.15		
BIMAS	51.23	GRTRK	15.17	MARTI	5.58	SNGYO	10.00		
BIOEN	12.39	GSDDE	4.43	MAVI	45.76	SOKE	10.17		
BIZIM	5.59	GSDHO	8.82	MEDTR	3.79	SOKM	35.81		
BJKAS	6.78	GUBRF	6.53	MEGAP	2.35	SRVGY	2.14		
BLCYT	5.91	GWIND	9.27	MEGMT	7.30	SUNTK	3.57		
BMSCH	8.75	GZNMI	11.79	MEPET	2.61	SUWEN	3.98		
BOBET	4.59	HDFGS	2.04	MERKO	2.07	TABGD	5.86		
BRISA	11.39	HEKTS	20.84	METUR	2.18	TATGD	7.18		
BRKSN	2.06	HTTBT	28.32	MGROS	44.25	TAVHL	63.74		
BRKVY	2.59	HUBVC	2.05	MIATK	7.25	TECELL	68.87		
BRSAN	8.52	IDEAS	4.85	MIPAZ	6.68	TEKTU	5.86		
BRYAT	4.97	IEYHO	2.99	MNDRS	2.71	TERA	22.85		
BSOKE	6.34	IHAAS	41.54	MNDTR	82.61	TETMT	18.21		
BTCIM	10.37	IHEVA	21.56	MPARK	30.17	THYAO	33.56		
BUCIM	4.28	IHGZT	10.07	MRSHL	79.43	TKFEN	19.96		
CANTE	5.94	IHLAS	11.74	MSGYO	6.79	TKNSA	21.86		
CCOLA	82.30	IHLGM	17.83	MTRKS	11.86	TLMAN	3.20		
CEMTS	3.27	IHYAY	20.75	MZHLD	2.52	TNZTP	8.78		
CIMSA	8.45	IMASM	4.67	NATEN	24.54	TOASO	37.01		
CRDFA	5.22	INDES	13.84	NTHOL	6.01	TRCAS	2.08		
CRFSA	16.53	INFO	3.59	NUGYO	4.40	TRGYO	11.24		
CUSAN	6.97	INVES	8.47	NUHCM	19.43	TSKB	22.12		
CWENE	7.99	IPEKE	5.13	ODAS	11.75	TKKOM	23.30		
DAGI	6.08	ISCTR	40.60	OFSYM	2.90	TRAKS	30.09		
DESA	10.71	ISDMR	6.16	ONCSM	14.65	TUPRS	42.02		
DESPC	2.24	ISFIN	15.96	ORGE	14.23	TURSG	5.57		
DEVA	2.10	ISGSY	2.95	OSMEN	3.54	ULKER	70.64		
DMRGD	4.85	ISGYO	11.15	OTKAR	12.69	ULUFA	3.71		
DNISI	6.03	ISKPL	5.20	OYAKC	2.33	ULUSE	79.79		

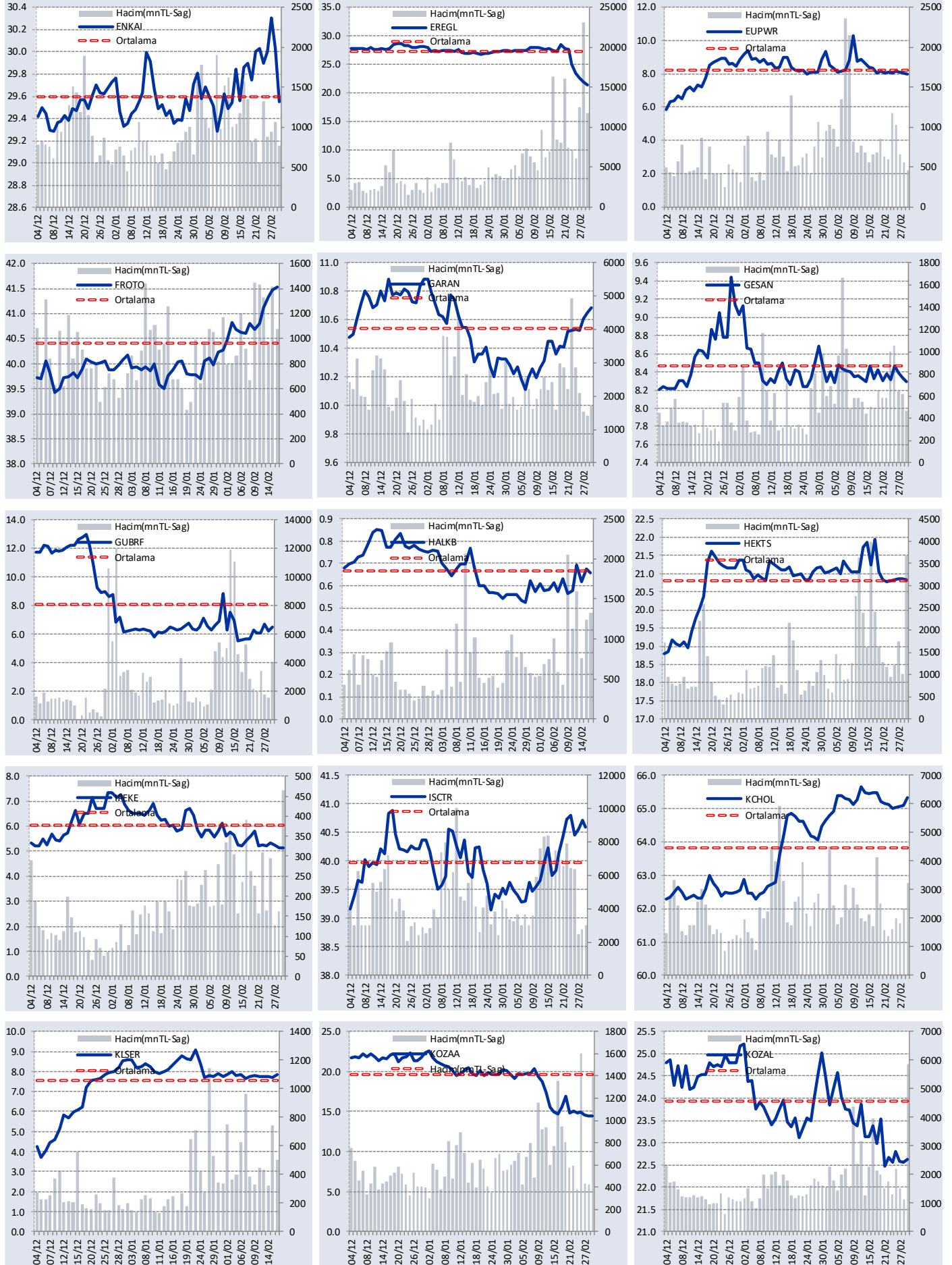
GÜNLÜK YABANCI ORANLARI TABLOSU

YABANCI ORANI GRAFİKLERİ BİST-50 İÇİN



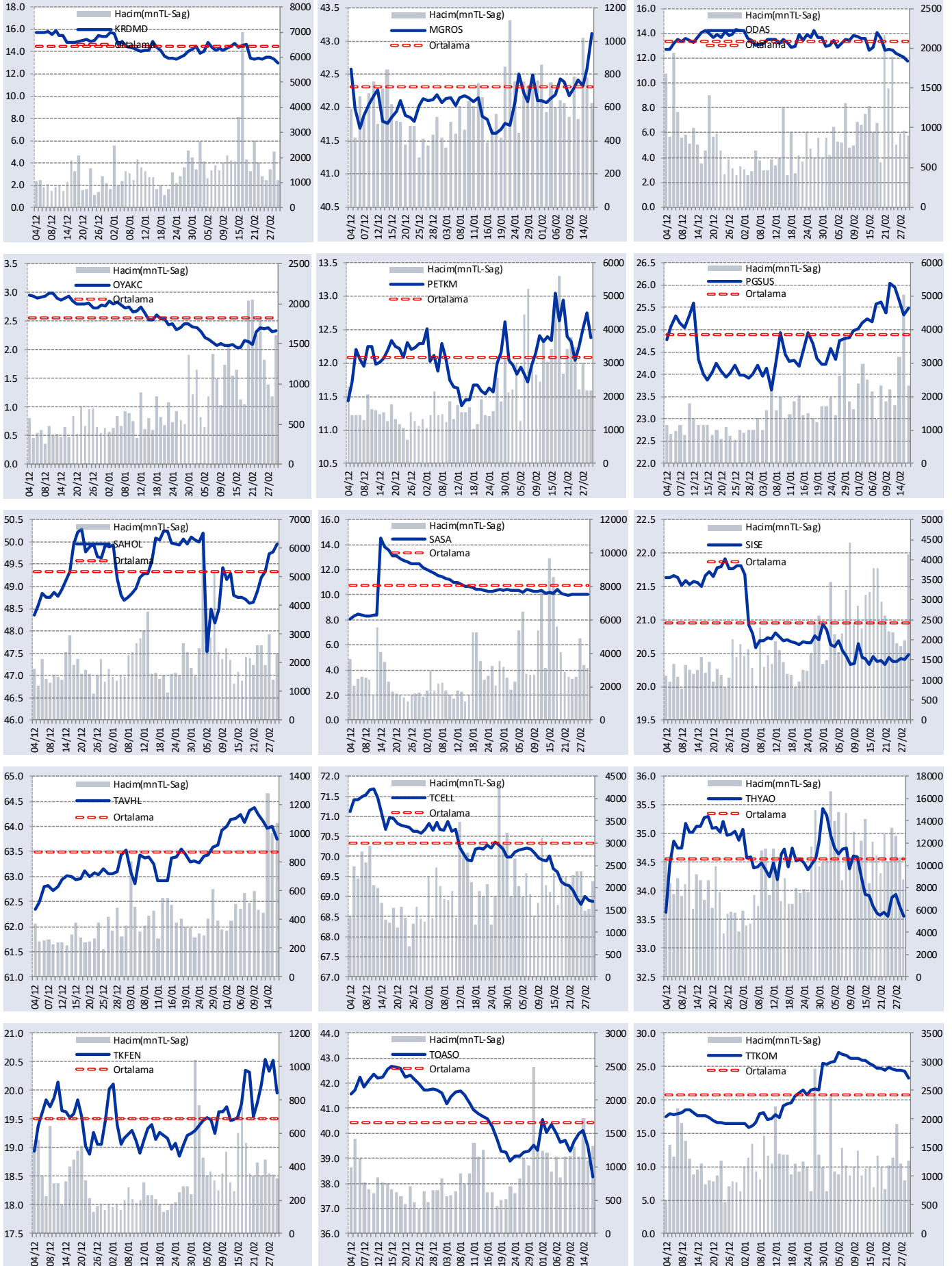
GÜNLÜK YABANCI ORANLARI TABLOSU

YABANCI ORANI GRAFİKLERİ BİST-50 İÇİN



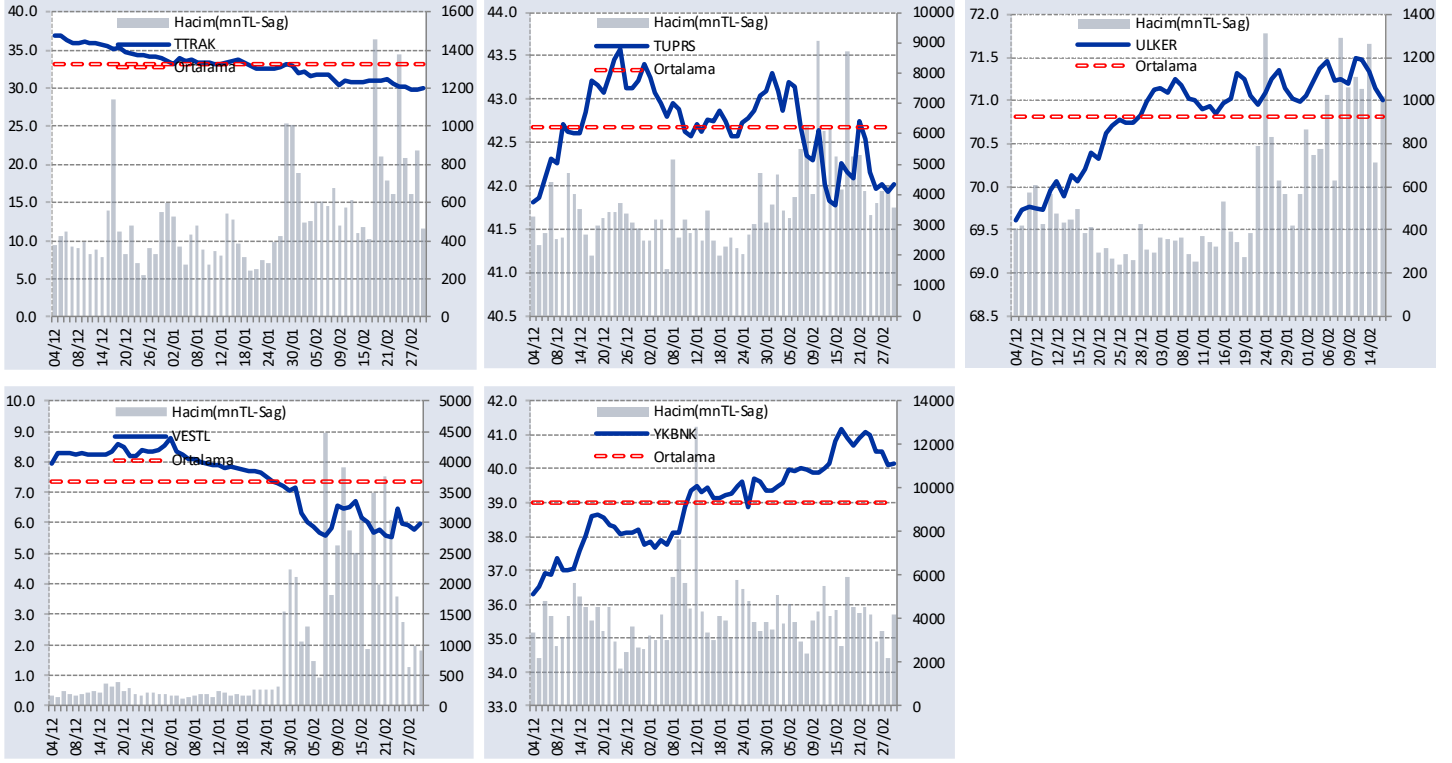
GÜNLÜK YABANCI ORANLARI TABLOSU

YABANCI ORANI GRAFİKLERİ BİST-50 İÇİN



GÜNLÜK YABANCI ORANLARI TABLOSU

YABANCI ORANI GRAFİKLERİ BİST-50 İÇİN



Bilgilendirme notu: Seçilmiş aracı kurumların takas toplamları ile hesaplanmaktadır. Farklı kurumlarda tutulan yabancı takasları olabilir, bu durum hisseler için hesaplanan oranlarda farklılıklar yaratabilir.

Öneri bilgilendirmesi: İş Yatırım Menkul Değerler A.Ş.'nin (İş Yatırım) BİST'te halka açık şirketler için AL, TUT ve SAT yönündeki önerileri BİST-100 endeksinin (endeks) beklenen getirisine göre değerlendirilmektedir. Tüm bu öneriler İş Yatırım Araştırma Bölümü analistleri tarafından şirketlerin ileride elde edeceği tahmin edilen karları, nakit akımları ve bilançolarına göre bağımsız olarak değerlendirilir. Ek olarak, analistler koşulların elverişsiz olduğu veya doğru değerlendirme yapmanın mümkün olmadığı durumlarda bazı hisse senetleri için geçici olarak GÖZDEN GEÇİRİLİYOR önerisi verebilirler. Münferit her şirket için yatırım önerisi sırasıyla belirtilen şu kriterlere göre değerlendirilir;

İş Yatırım Hisse senedi tavsiye metodolojisi:

Artış Potansiyeli > %25 : AL

%10 < Artış Potansiyeli < %25 :TUT

Artış Potansiyeli < %10 : SAT

Her sınır değeri için analist +/- %5 kanaat kullanabilmektedir.

Burada yer alan bilgiler İş Yatırım Menkul Değerler A.Ş. tarafından bilgilendirme amacı ile hazırlanmıştır. Yatırım bilgi, yorum ve tavsiyeleri yatırım danışmanlığı kapsamında değildir. Yatırım danışmanlığı hizmeti; aracı kurumlar, portföy yönetim şirketleri, mevduat kabul etmeyen bankalar ile müşteri arasında imzalanacak yatırım danışmanlığı sözleşmesi çerçevesinde sunulmaktadır. Burada yer alan yorum ve tavsiyeler, yorum ve tavsiyede bulunanların kişisel görüşlerine dayanmaktadır. Herhangi bir yatırım aracının alım-satım önerisi ya da getiri vaadi olarak yorumlanmamalıdır. Bu görüşler mali durumunuz ile risk ve getiri tercihlerinize uygun olmayabilir. Bu nedenle, sadece burada yer alan bilgilere dayanarak yatırım kararı verilmesi beklentilerinize uygun sonuçlar doğurmayabilir.

Burada yer alan fiyatlar, veriler ve bilgilerin tam ve doğru olduğu garanti edilemez; içerik, haber verilmeksizin değiştirilebilir. Tüm veriler, İş Yatırım Menkul Değerler A.Ş. tarafından güvenilir olduğuna inanılan kaynaklardan alınmıştır. Bu kaynakların kullanılması nedeni ile ortaya çıkabilecek hatalardan İş Yatırım Menkul Değerler A.Ş. sorumlu değildir.