



## GÜNLÜK YABANCI ORANLARI TABLOSU

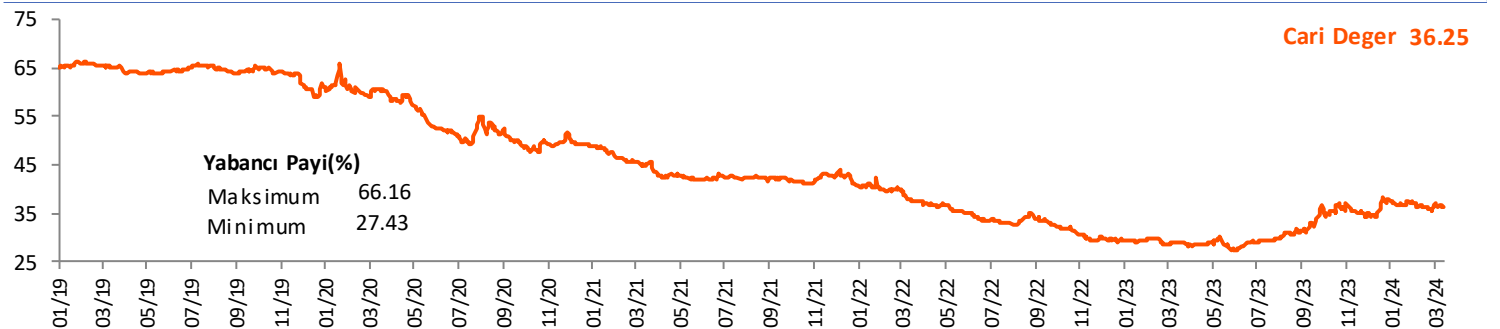
GÜNLÜK DEĞİŞİME GÖRE											
BİST'in yabancı payı günlük değişimi						-0.35 Puan					
En Çok Artan	Cari Deger	13/03/2024	Puan	HAO %	Günlük	En Çok Azalan	Cari Deger	13/03/2024	Puan	HAO %	Günlük
Hisseler	Yabancı Payı	Yabancı Payı	Değ. bps		Getiri %	Hisseler	Yabancı Payı	Yabancı Payı	Değ. bps		Getiri %
DOAS	31.57	25.32	6.25	34	4.2	CUSAN	7.60	11.70	-4.10	26	-3.8
IMASM	9.38	4.52	4.86	53	3.4	SEFKK	11.45	13.95	-2.49	51	-3.6
BEGYO	14.59	12.54	2.05	36	4.0	YKSLN	3.46	5.65	-2.19	29	-2.5
DOCO	32.46	30.70	1.76	87	-1.3	MEGMT	3.24	5.41	-2.17	24	-2.3
REEDR	6.89	5.25	1.64	23	2.1	IZFAS	5.61	7.66	-2.05	65	1.2
DOGUB	5.09	3.59	1.50	44	-2.3	EPLAS	2.49	4.16	-1.67	72	-0.9
GEREL	4.80	3.31	1.49	81	-2.6	IHEVA	19.24	20.66	-1.42	74	0.0
KFEIN	3.59	2.15	1.44	75	-1.0	SILVR	1.44	2.73	-1.29	50	-3.8
MOBTL	2.88	1.45	1.42	20	-2.8	MTRKS	11.71	13.00	-1.29	40	-5.0
AKFYE	39.54	38.27	1.28	32	2.7	DESA	10.27	11.53	-1.26	18	0.5

HAFTALIK DEĞİŞİME GÖRE											
BİST'in yabancı payı haftalık değişim						-0.20 Puan					
En Çok Artan	Cari Deger	07/03/2024	Puan	HAO %	Hafta	En Çok Azalan	Cari Deger	07/03/2024	Puan	HAO %	Hafta
Hisseler	Yabancı Payı	Yabancı Payı	Değ. bps		Getiri %	Hisseler	Yabancı Payı	Yabancı Payı	Değ. bps		Getiri %
BEGYO	14.59	5.19	9.40	36	15.4	SKYMD	2.70	14.70	-12.00	34	-5.9
DOAS	31.57	25.69	5.88	34	5.6	KLMSN	5.39	10.26	-4.87	31	-21.6
ULUFA	9.11	3.94	5.16	47	3.7	RNPOL	0.25	4.77	-4.53	53	-15.7
DOGUB	5.09	0.24	4.85	44	12.0	ARZUM	2.04	6.46	-4.42	49	-6.2
AKFYE	39.54	35.75	3.79	32	8.6	SMART	2.83	6.88	-4.05	93	-15.8
METUR	4.15	1.23	2.92	71	12.8	YAPRK	0.69	4.67	-3.98	28	-11.0
GEREL	4.80	2.04	2.76	81	17.8	PRZMA	0.04	3.86	-3.82	72	8.7
BSOKE	12.72	10.06	2.66	25	0.2	CUSAN	7.60	11.16	-3.56	26	-10.6
REEDR	6.89	4.29	2.59	23	-13.7	BRKSN	0.12	3.30	-3.18	67	4.1
LKMNH	10.48	8.27	2.20	71	-3.3	MEGMT	3.24	6.26	-3.02	24	-8.7

AYLIK DEĞİŞİME GÖRE											
BİST'in yabancı payı aylık değişimi						-0.39 Puan					
En Çok Artan	Cari Deger	12/02/2024	Puan	HAO %	Ay	En Çok Azalan	Cari Deger	12/02/2024	Puan	HAO %	Ay
Hisseler	Yabancı Payı	Yabancı Payı	Chng. bps		Getiri %	Hisseler	Yabancı Payı	Yabancı Payı	Chng. bps		Getiri %
BSOKE	12.72	2.71	10.01	25	62.7	AYCES	0.22	19.08	-18.85	7	-44.2
AKFYE	39.54	30.08	9.46	32	24.1	MAGEN	5.37	19.20	-13.82	23	10.5
BEGYO	14.59	7.10	7.49	36	29.9	EREGL	18.36	27.92	-9.57	48	-4.4
GIPTA	11.40	3.96	7.44	30	35.5	PENTA	6.66	14.44	-7.78	39	-5.7
AGESA	41.29	34.38	6.92	20	24.0	OBASE	0.69	7.85	-7.16	31	11.0
LKMNH	10.48	3.87	6.60	71	5.3	BNTAS	0.09	6.82	-6.73	58	5.7
TKNSA	22.66	16.22	6.44	50	26.3	SILVR	1.44	7.33	-5.89	50	17.2
SOKE	8.52	2.13	6.39	23	-15.0	BMSTL	0.22	6.04	-5.82	32	-13.4
ONCSM	14.59	8.45	6.13	25	-7.7	CRDFA	1.86	7.51	-5.65	71	14.1
ULUFA	9.11	3.02	6.09	47	34.1	KBORU	1.67	7.13	-5.47	24	-13.2

YILIÇI DEĞİŞİME GÖRE											
BİST'in yabancı payı yilici değişimi						-1.70 Puan					
En Çok Artan	Cari Deger	29/12/2023	Puan	HAO %	Yılıçi	En Çok Azalan	Cari Deger	29/12/2023	Puan	HAO %	Yılıçi
Hisseler	Yabancı Payı	Yabancı Payı	Chng. bps		Getiri %	Hisseler	Yabancı Payı	Yabancı Payı	Chng. bps		Getiri %
AKFYE	39.54	20.69	18.85	32	119.5	VBTYZ	0.77	21.01	-20.24	44	49.3
BEGYO	14.59	1.38	13.21	36	115.8	MAGEN	5.37	18.96	-13.58	23	63.2
ONCSM	14.59	3.67	10.91	25	40.4	PENTA	6.66	19.24	-12.58	39	15.6
BSOKE	12.72	1.99	10.73	25	78.7	DOCO	32.46	43.38	-10.93	87	16.8
GIPTA	11.40	0.87	10.53	30	86.6	EREGL	18.36	28.23	-9.87	48	8.2
AGESA	41.29	31.40	9.89	20	23.9	ALFAS	8.41	16.85	-8.44	23	12.7
TKNSA	22.66	13.64	9.02	50	61.6	KOZAA	14.86	22.32	-7.46	43	16.3
ULUFA	9.11	0.33	8.78	47	48.3	KOZAL	18.06	25.18	-7.12	30	16.9
GLBMD	8.62	0.06	8.55	24	3.8	TARKM	0.43	7.49	-7.06	24	26.9
SEFKK	11.45	3.20	8.26	51	31.3	GENTS	5.87	12.73	-6.86	54	28.3

## BİST YILIÇI YABANCI ORANI GRAFİĞİ



\*\*Hisseler için belirtilen oranlar HAO kısmı için geçerlidir.

## GÜNLÜK YABANCI ORANLARI TABLOSU

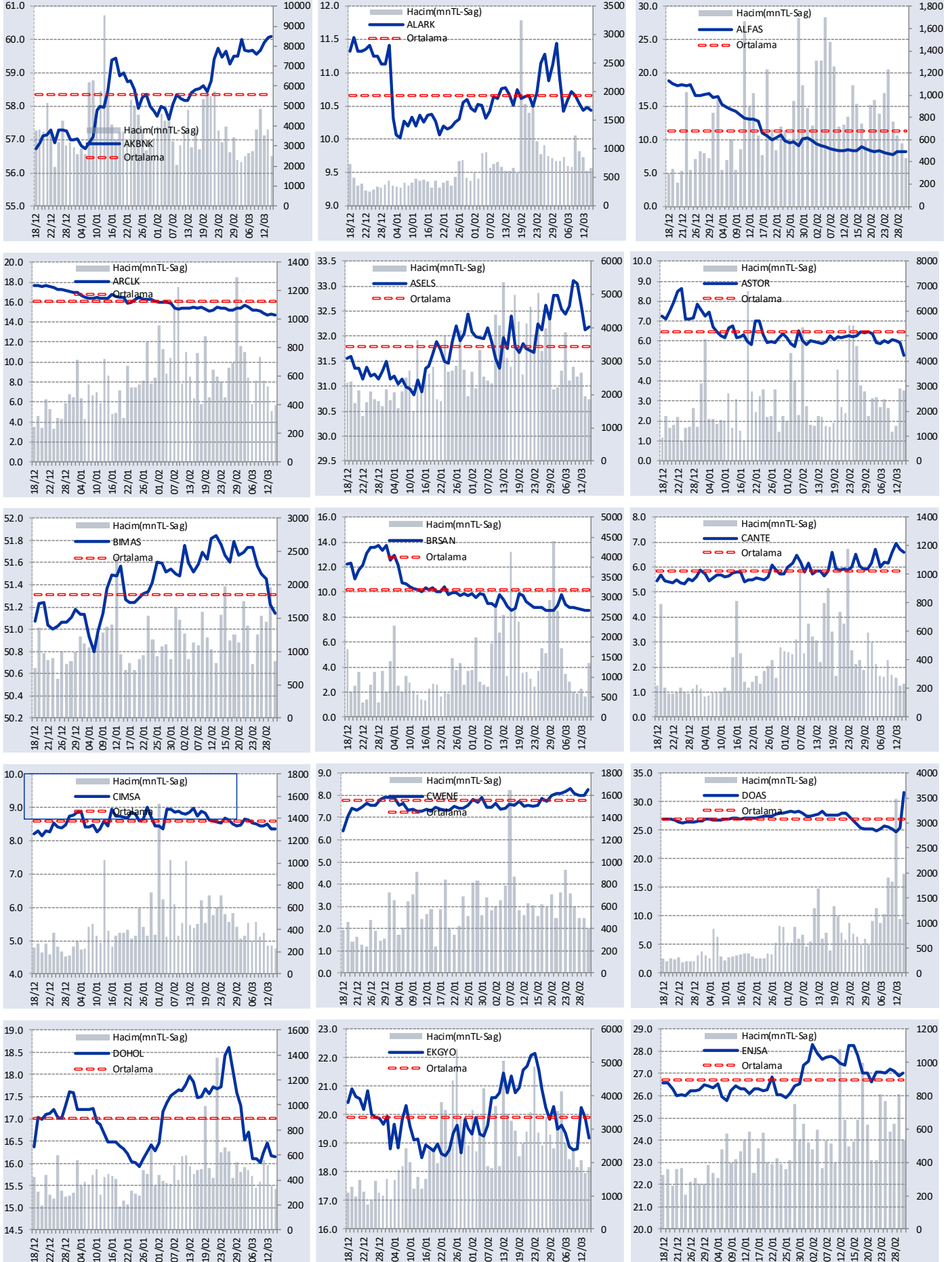
CARİ HİSSE YABANCI ORANLARI (2.0 bps'den büyük olanlar)									
Hisse	Yabancı Payı(%)	Hisse	Yabancı Payı(%)	Hisse	Yabancı Payı(%)	Hisse	Yabancı Payı(%)	Hisse	Yabancı Payı(%)
ADESE	6.85	DNISI	6.57	ISMEN	29.62	OYAKC	3.04	VESBE	14.59
AEFES	60.06	DOAS	31.57	IZENR	6.51	OYYAT	8.26	VESTL	6.23
AGESA	41.29	DOBUR	5.87	IZFAS	5.61	OZKGY	6.96	VKGYO	5.29
AGHOL	23.00	DOCO	32.46	IZINV	3.05	OZRDN	7.15	VRGYO	4.37
AGROT	2.86	DOGUB	5.09	IZMDC	4.58	OZSUB	5.94	YATAS	16.39
AHGAZ	9.26	DOHOL	16.16	JANTS	3.03	PAGYO	2.50	YEOTK	5.94
AKBNK	60.09	DURDO	3.01	KAPLM	5.12	PEKGY	20.42	YGYO	2.58
AKCNS	14.04	EBEBK	9.89	KAREL	3.82	PENTA	6.66	YKBNK	40.24
AKFGY	5.66	ECILC	6.42	KARSN	3.19	PETKM	12.13	YKSLN	3.46
AKFYE	39.54	ECZYT	4.05	KATMR	3.31	PGSUS	24.92	YYAPI	2.18
AKGRT	23.51	EDIP	3.34	KAYSE	11.48	PINSU	11.71	YYLGD	2.72
AKSA	20.11	EGEEN	11.35	KCAER	17.41	PKART	30.82	ZOREN	30.75
AKSEN	3.65	EGEPO	2.88	KCHOL	64.21	PLTUR	2.02	ZRGYO	5.71
AKSGY	27.85	EGPRO	2.26	KERTV	2.45	PNLSN	2.99		
AKYHO	2.27	EKGYO	19.17	KFEIN	3.59	PNSUT	5.65		
ALARK	10.43	ELITE	13.37	KGYO	3.20	POLHO	7.75		
ALBRK	17.78	ENERY	6.66	KLMSN	5.39	POLTK	30.65		
ALCAR	3.55	ENJSA	25.33	KLNMA	5.76	QUAGR	4.50		
ALFAS	8.41	ENKAI	29.48	KLRHO	17.35	RALYH	5.06		
ALGYO	2.57	EPLAS	2.49	KLSER	7.99	RAYSG	91.36		
ALKIM	8.48	ERCB	13.11	KLSYN	2.02	REEDR	6.89		
ANELE	63.19	EREGL	18.36	KMPUR	8.16	RYGYO	18.27		
ANHYT	7.22	ESCAR	20.10	KONTR	9.12	RYSAS	58.55		
ANSGR	7.54	ESCOM	13.90	KONYA	58.34	SAFKR	2.62		
ARCLK	14.70	ETILR	2.26	KOPOL	5.82	SAHOL	48.46		
ARDYZ	2.53	EUHOL	6.47	KORDS	10.04	SANFM	2.08		
ARENA	49.60	EUPWR	8.57	KOZAA	14.86	SARKY	7.04		
ARZUM	2.04	EUREN	4.64	KOZAL	18.06	SASA	9.86		
ASELS	32.18	EYGYO	5.00	KRDMA	10.23	SDTTR	7.40		
ASTOR	5.31	FMIZP	2.42	KRDMD	12.67	SEKFK	11.45		
ASUZU	7.25	FONET	3.07	KRPLS	6.62	SELEC	23.22		
ATEKS	2.58	FRIGO	3.57	KRTEK	2.67	SELGD	3.43		
AYDEM	7.42	FROTO	43.32	KRVGD	13.54	SISE	20.06		
AYGAZ	57.35	GARAN	10.88	KTLEV	4.60	SKBNK	7.83		
BAGFS	3.35	GENIL	20.32	KUTPO	2.99	SKTAS	6.11		
BANVT	79.21	GENTS	5.87	KUYAS	5.22	SKYMD	2.70		
BASGZ	5.61	GEREL	4.80	KZBGY	3.79	SMART	2.83		
BEGYO	14.59	GESAN	8.21	LIDER	8.01	SMRTG	13.25		
BERA	9.84	GIPTA	11.40	LKMNH	10.48	SNGYO	9.39		
BFREN	27.69	GLBMD	8.62	LOGO	36.97	SOKE	8.52		
BIENY	3.85	GLCVY	5.97	LRSHO	3.19	SOKM	35.69		
BIGCH	6.67	GLRYH	4.17	MACKO	3.57	SRVGY	2.46		
BIMAS	50.52	GLYHO	20.61	MAGEN	5.37	SUNTK	3.40		
BIOEN	12.10	GOLTS	3.88	MAKIM	5.08	SUWEN	4.14		
BIZIM	4.19	GOODY	50.90	MAKTK	2.47	TABGD	7.59		
BJKAS	7.75	GOZDE	6.64	MARTI	5.74	TATGD	7.35		
BLCYT	5.01	GRSEL	3.45	MAVI	46.21	TAVHL	63.73		
BMSCH	5.75	GRTRK	14.72	MEDTR	3.30	TECELL	67.45		
BOBET	4.02	GSDDE	4.21	MEGMT	3.24	TEKTU	5.07		
BORSK	2.57	GSDHO	8.75	MEPET	2.35	TERA	26.45		
BRISA	11.21	GUBRF	8.09	METUR	4.15	TETMT	18.22		
BRKVY	3.09	GWIND	9.13	MGROS	44.84	THYAO	31.20		
BRSAN	8.54	GZNMI	10.52	MIATK	8.11	TKFEN	20.05		
BRYAT	4.85	HDFGS	2.80	MIPAZ	6.22	TKNSA	22.66		
BSOKE	12.72	HEKTS	16.02	MNDRS	3.64	TNZTP	7.32		
BTCIM	9.94	HTTBT	27.96	MNDTR	82.51	TOASO	36.30		
BUCIM	4.14	HUBVC	2.88	MOBTL	2.88	TRCAS	2.61		
BURCE	2.65	IEYHO	4.55	MPARK	29.29	TRGYO	10.66		
BVSAN	4.57	IHAAS	40.52	MRSHL	79.50	TRILC	2.13		
CANTE	6.58	IHEVA	19.24	MSGYO	8.62	TSGYO	2.76		
CCOLA	84.64	IHGZT	9.01	MTRKS	11.71	TSKB	21.43		
CEMTS	3.57	IHLAS	10.92	MZHLD	3.25	TTKOM	23.10		
CIMSA	8.34	IHLGM	16.79	NATEN	24.40	TTTRK	30.84		
COSMO	3.86	IHYAY	20.28	NETAS	2.85	TUPRS	41.28		
CRFSA	13.79	IMASM	9.38	NTHOL	5.89	TUREX	3.34		
CUSAN	7.60	INDES	14.47	NUGYO	4.62	TURSG	5.50		
CWENE	8.82	INFO	4.23	NUHCM	19.71	ULKER	70.23		
DAGI	8.32	INVE	8.64	ODAS	11.41	ULUFA	9.11		
DESA	10.27	IPEKE	5.17	OFSYM	4.58	ULUSE	79.28		
DEVA	2.07	ISCTR	40.94	ONCSM	14.59	VAKFN	13.00		
DGATE	2.50	ISDMR	6.10	ORGE	14.73	VAKKO	19.76		
DGNMO	2.03	ISFIN	13.84	OSMEN	3.85	VERTU	6.52		
DMRGD	4.85	ISGYO	11.05	OTKAR	13.79	VERUS	39.90		





## GÜNLÜK YABANCI ORANLARI TABLOSU

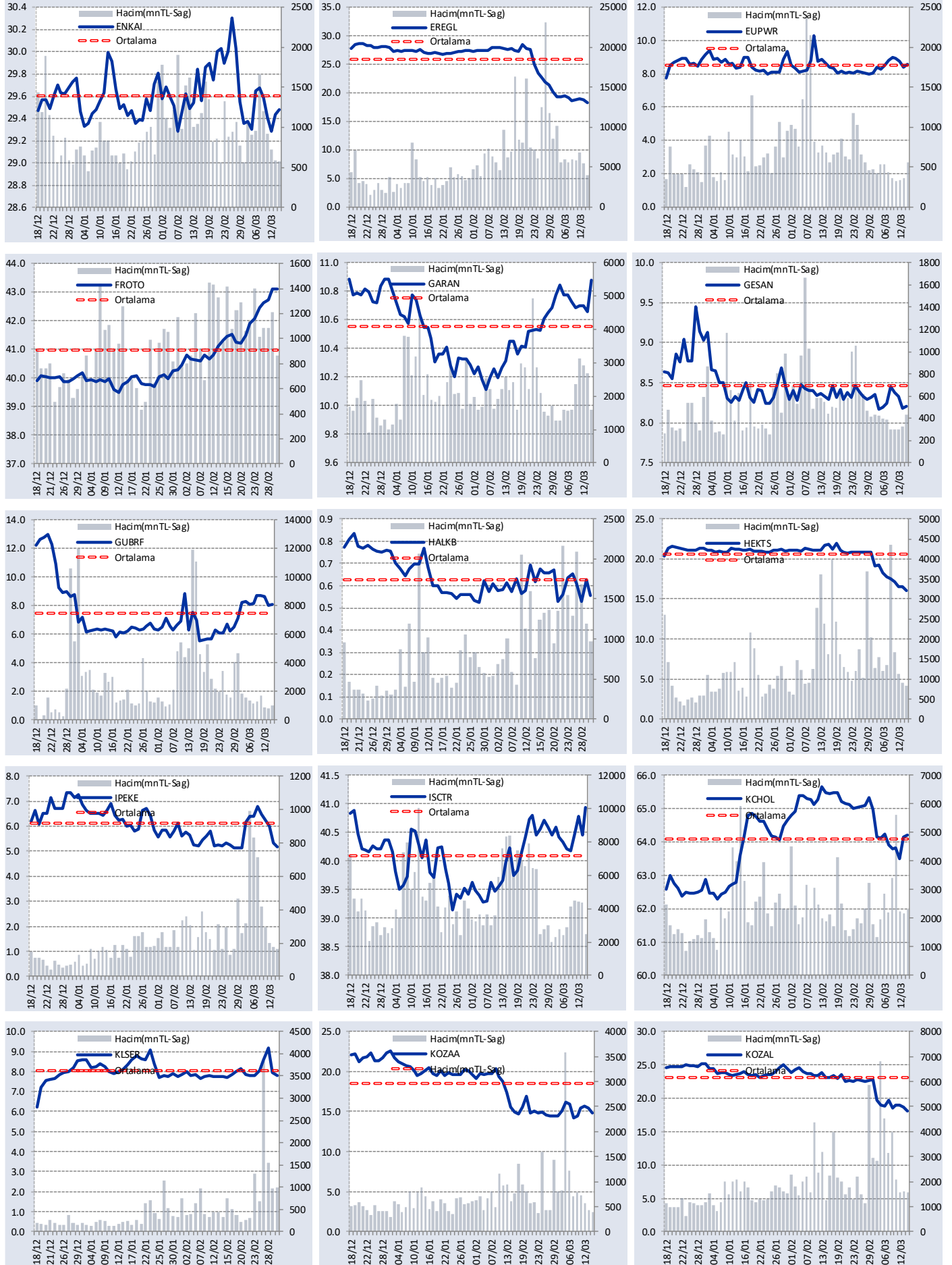
## YABANCI ORANI GRAFİKLERİ BİST-50 İÇİN





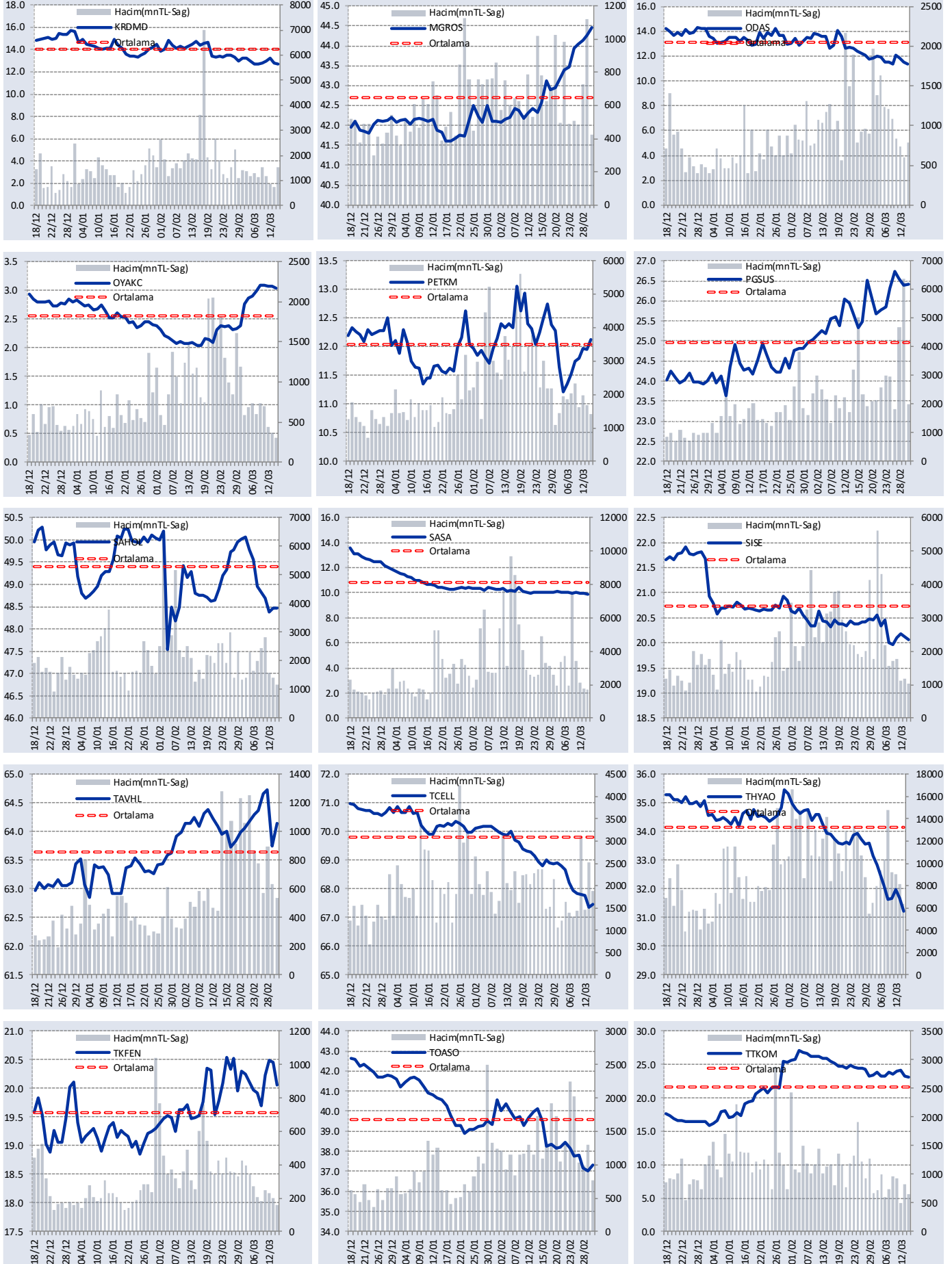
## GÜNLÜK YABANCI ORANLARI TABLOSU

## YABANCI ORANI GRAFİKLERİ BİST-50 İÇİN



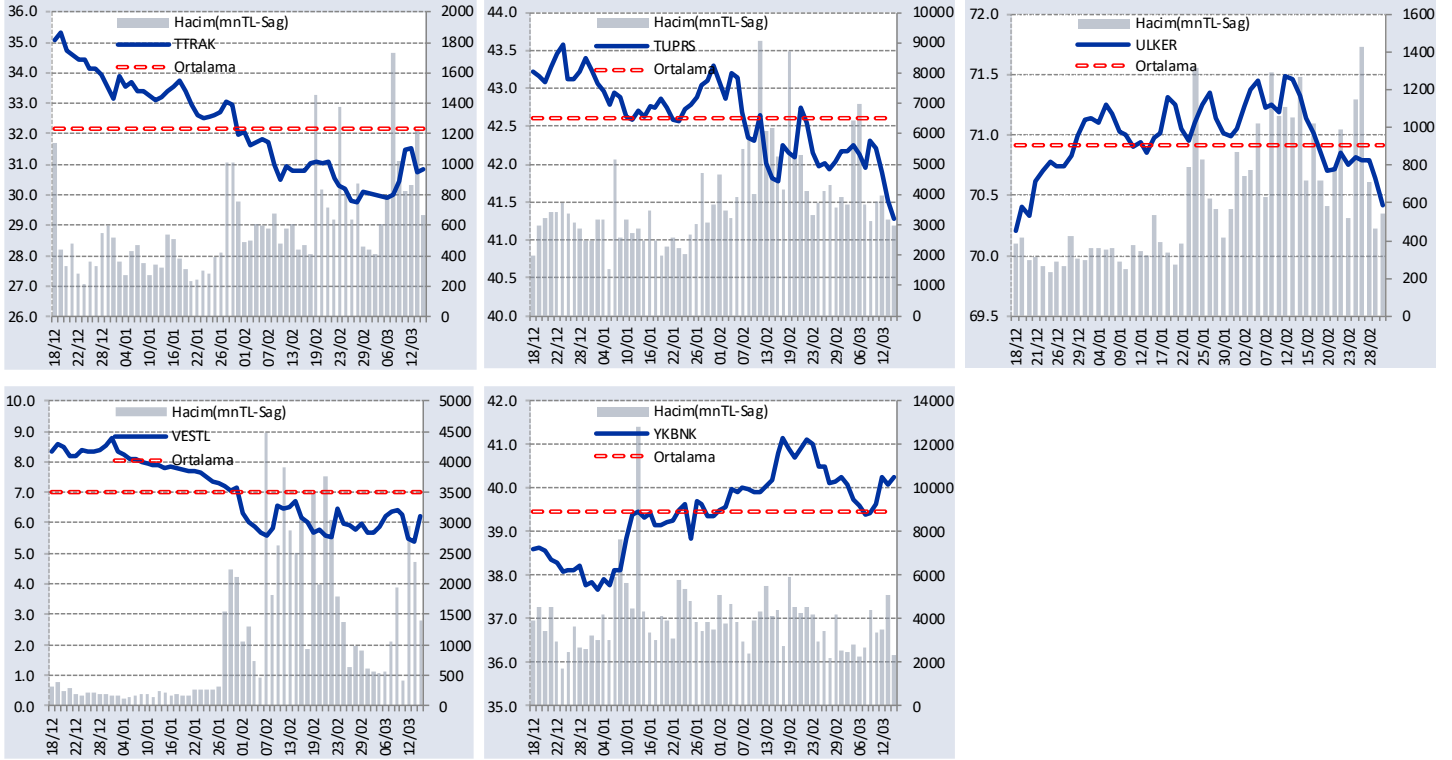
## GÜNLÜK YABANCI ORANLARI TABLOSU

## YABANCI ORANI GRAFİKLERİ BİST-50 İÇİN



## GÜNLÜK YABANCI ORANLARI TABLOSU

## YABANCI ORANI GRAFİKLERİ BİST-50 İÇİN



**Bilgilendirme notu:** Seçilmiş aracı kurumların takas toplamları ile hesaplanmaktadır. Farklı kurumlarda tutulan yabancı takasları olabilir, bu durum hisseler için hesaplanan oranlarda farklılıklar yaratabilir.

**Öneri bilgilendirmesi:** İş Yatırım Menkul Değerler A.Ş.'nin (İş Yatırım) BİST'te halka açık şirketler için AL, TUT ve SAT yönündeki önerileri BİST-100 endeksinin (endeks) beklenen getirisine göre değerlendirilmektedir. Tüm bu öneriler İş Yatırım Araştırma Bölümü analistleri tarafından şirketlerin ileride elde edeceği tahmin edilen karları, nakit akımları ve bilançolarına göre bağımsız olarak değerlendirilir. Ek olarak, analistler koşulların elverişsiz olduğu veya doğru değerlendirme yapmanın mümkün olmadığı durumlarda bazı hisse senetleri için geçici olarak GÖZDEN GEÇİRİLİYOR önerisi verebilirler. Münferit her şirket için yatırım önerisi sırasıyla belirtilen şu kriterlere göre değerlendirilir;

İş Yatırım Hisse senedi tavsiye metodolojisi:

Artış Potansiyeli > %25 : AL

%10 < Artış Potansiyeli < %25 :TUT

Artış Potansiyeli < %10 : SAT

Her sınır değeri için analist +/- %5 kanaat kullanabilmektedir.

Burada yer alan bilgiler İş Yatırım Menkul Değerler A.Ş. tarafından bilgilendirme amacı ile hazırlanmıştır. Yatırım bilgi, yorum ve tavsiyeleri yatırım danışmanlığı kapsamında değildir. Yatırım danışmanlığı hizmeti; aracı kurumlar, portföy yönetim şirketleri, mevduat kabul etmeyen bankalar ile müşteri arasında imzalanacak yatırım danışmanlığı sözleşmesi çerçevesinde sunulmaktadır. Burada yer alan yorum ve tavsiyeler, yorum ve tavsiyede bulunanların kişisel görüşlerine dayanmaktadır. Herhangi bir yatırım aracının alım-satım önerisi ya da getiri vaadi olarak yorumlanmamalıdır. Bu görüşler mali durumunuz ile risk ve getiri tercihlerinize uygun olmayabilir. Bu nedenle, sadece burada yer alan bilgilere dayanarak yatırım kararı verilmesi beklentilerinize uygun sonuçlar doğurmayabilir.

Burada yer alan fiyatlar, veriler ve bilgilerin tam ve doğru olduğu garanti edilemez; içerik, haber verilmeksizin değiştirilebilir. Tüm veriler, İş Yatırım Menkul Değerler A.Ş. tarafından güvenilir olduğuna inanılan kaynaklardan alınmıştır. Bu kaynakların kullanılması nedeni ile ortaya çıkabilecek hatalardan İş Yatırım Menkul Değerler A.Ş. sorumlu değildir.