



GÜNLÜK YABANCI ORANLARI TABLOSU

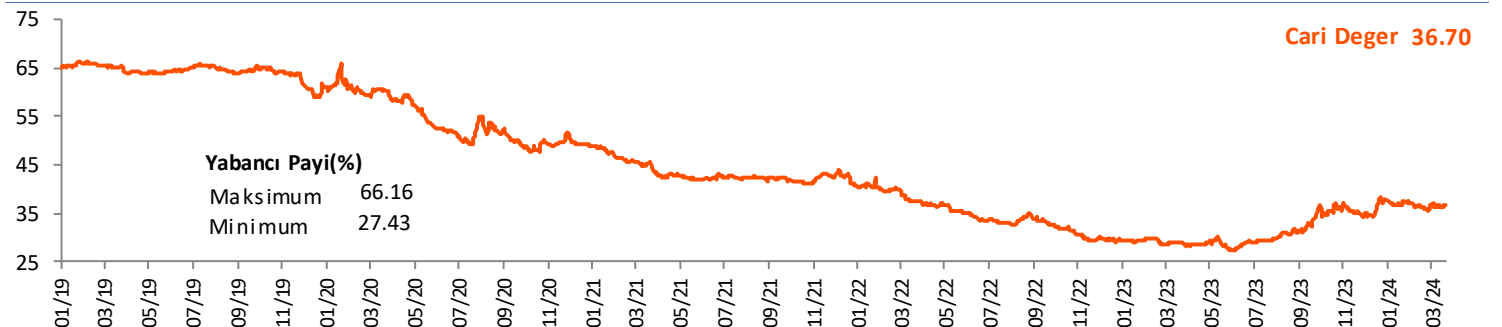
GÜNLÜK DEĞİŞİME GÖRE											
BİST'in yabancı payı günlük değişimi						0.14 Puan					
En Çok Artan	Cari Deger	20/03/2024	Puan	HAO %	Günlük	En Çok Azalan	Cari Deger	20/03/2024	Puan	HAO %	Günlük
Hisseler	Yabancı Payı	Yabancı Payı	Değ. bps		Getiri %	Hisseler	Yabancı Payı	Yabancı Payı	Değ. bps		Getiri %
SELVA	4.47	1.81	2.66	46	-2.0	BJKAS	9.39	11.66	-2.26	45	-2.4
SKYLP	2.68	1.07	1.60	79	-3.2	DOCO	30.42	32.43	-2.01	87	-0.9
AVHOL	1.43	0.10	1.33	47	-2.3	ARZUM	4.54	6.32	-1.78	49	-5.7
DENGE	1.47	0.22	1.25	87	-5.7	MOGAN	1.10	2.62	-1.53	11	-2.1
TLMAN	1.58	0.55	1.03	39	-4.2	PATEK	1.24	2.66	-1.42	20	-7.2
AKYHO	7.92	6.90	1.02	78	-9.9	VRGYO	3.34	4.74	-1.40	15	-10.0
MIATK	9.36	8.35	1.01	52	-5.1	SMART	0.40	1.71	-1.31	93	-3.5
ETILR	4.91	3.96	0.94	62	-2.8	VBTYZ	0.20	1.43	-1.22	44	-3.7
IZINV	2.48	1.55	0.93	60	-3.4	JANTS	2.83	3.94	-1.11	17	10.0
GLYHO	21.41	20.50	0.91	54	-1.3	ASTOR	17.37	18.47	-1.10	21	-0.6

HAFTALIK DEĞİŞİME GÖRE											
BİST'in yabancı payı haftalık değişim						0.45 Puan					
En Çok Artan	Cari Deger	14/03/2024	Puan	HAO %	Hafta	En Çok Azalan	Cari Deger	14/03/2024	Puan	HAO %	Hafta
Hisseler	Yabancı Payı	Yabancı Payı	Değ. bps		Getiri %	Hisseler	Yabancı Payı	Yabancı Payı	Değ. bps		Getiri %
ASTOR	17.37	5.31	12.06	21	-7.5	GLBMD	1.31	8.62	-7.30	24	-4.3
AKFYE	46.76	39.54	7.22	32	-19.3	CUSAN	1.77	7.60	-5.83	26	6.6
AKYHO	7.92	2.27	5.65	78	10.5	MTRKS	6.90	11.71	-4.81	40	-3.2
KTLEV	9.25	4.60	4.65	20	12.7	SEKFK	6.86	11.45	-4.59	51	-3.7
BRYAT	9.00	4.85	4.16	14	-0.3	IZFAS	1.67	5.61	-3.94	65	-5.6
DOBUR	9.75	5.87	3.88	24	13.3	EYGYO	1.51	5.00	-3.49	30	-8.7
SELVA	4.47	0.90	3.57	46	7.7	BMSCH	2.47	5.75	-3.28	64	-4.1
BEGYO	18.07	14.59	3.48	36	-24.6	MEGMT	0.41	3.24	-2.83	24	-3.4
REEDR	10.00	6.89	3.11	23	-0.3	GIPTA	8.72	11.40	-2.67	30	-13.9
BORSK	5.42	2.57	2.86	29	-11.4	IHEVA	16.57	19.24	-2.67	74	-6.0

AYLIK DEĞİŞİME GÖRE											
BİST'in yabancı payı aylık değişimi						0.43 Puan					
En Çok Artan	Cari Deger	19/02/2024	Puan	HAO %	Ay	En Çok Azalan	Cari Deger	19/02/2024	Puan	HAO %	Ay
Hisseler	Yabancı Payı	Yabancı Payı	Chng. bps		Getiri %	Hisseler	Yabancı Payı	Yabancı Payı	Chng. bps		Getiri %
AKFYE	46.76	29.81	16.95	32	-2.0	AYCES	1.34	18.82	-17.48	7	-45.0
BEGYO	18.07	4.67	13.40	36	-7.1	MAGEN	5.30	19.25	-13.95	23	15.6
ASTOR	17.37	6.08	11.29	21	-18.2	SILVR	0.57	10.04	-9.47	50	10.0
REEDR	10.00	1.01	8.99	23	18.8	MEGMT	0.41	9.84	-9.42	24	-16.9
BSOKE	14.56	6.06	8.51	25	33.4	EREGL	18.10	27.31	-9.21	48	-9.3
DOBUR	9.75	2.25	7.50	24	105.5	HEKTS	15.65	21.92	-6.27	45	-20.5
KTLEV	9.25	1.78	7.47	20	26.7	DOCO	30.42	36.60	-6.17	87	1.7
AGESA	43.25	35.92	7.33	20	25.7	SOKE	7.71	13.66	-5.95	23	-25.1
ULUFA	7.75	1.40	6.35	47	10.7	KOZAL	17.47	22.98	-5.51	30	-5.5
ONCSM	16.56	10.30	6.27	25	-14.9	BMSCH	2.47	7.63	-5.16	64	1.3

YILIÇI DEĞİŞİME GÖRE											
BİST'in yabancı payı yilici değişimi						-1.25 Puan					
En Çok Artan	Cari Deger	29/12/2023	Puan	HAO %	Yılıçi	En Çok Azalan	Cari Deger	29/12/2023	Puan	HAO %	Yılıçi
Hisseler	Yabancı Payı	Yabancı Payı	Chng. bps		Getiri %	Hisseler	Yabancı Payı	Yabancı Payı	Chng. bps		Getiri %
AKFYE	46.76	20.69	26.07	32	77.1	VBTYZ	0.20	21.01	-20.81	44	36.4
BEGYO	18.07	1.38	16.69	36	62.7	MAGEN	5.30	18.96	-13.66	23	56.8
ONCSM	16.56	3.67	12.89	25	33.6	PENTA	6.24	19.24	-13.00	39	4.0
BSOKE	14.56	1.99	12.58	25	78.1	DOCO	30.42	43.38	-12.96	87	7.5
AGESA	43.25	31.40	11.85	20	26.1	EREGL	18.10	28.23	-10.13	48	6.9
ASTOR	17.37	7.84	9.53	21	3.2	ALFAS	9.13	16.85	-7.72	23	5.6
REEDR	10.00	1.14	8.86	23	164.4	KOZAL	17.47	25.18	-7.72	30	13.5
KTLEV	9.25	0.45	8.81	20	63.7	TARKM	0.26	7.49	-7.23	24	19.7
TKNSA	21.99	13.64	8.35	50	49.8	KOZAA	15.09	22.32	-7.23	43	11.0
AKYHO	7.92	0.00	7.92	78	63.4	VRGYO	3.34	10.12	-6.78	15	132.2

BİST YILIÇI YABANCI ORANI GRAFİĞİ



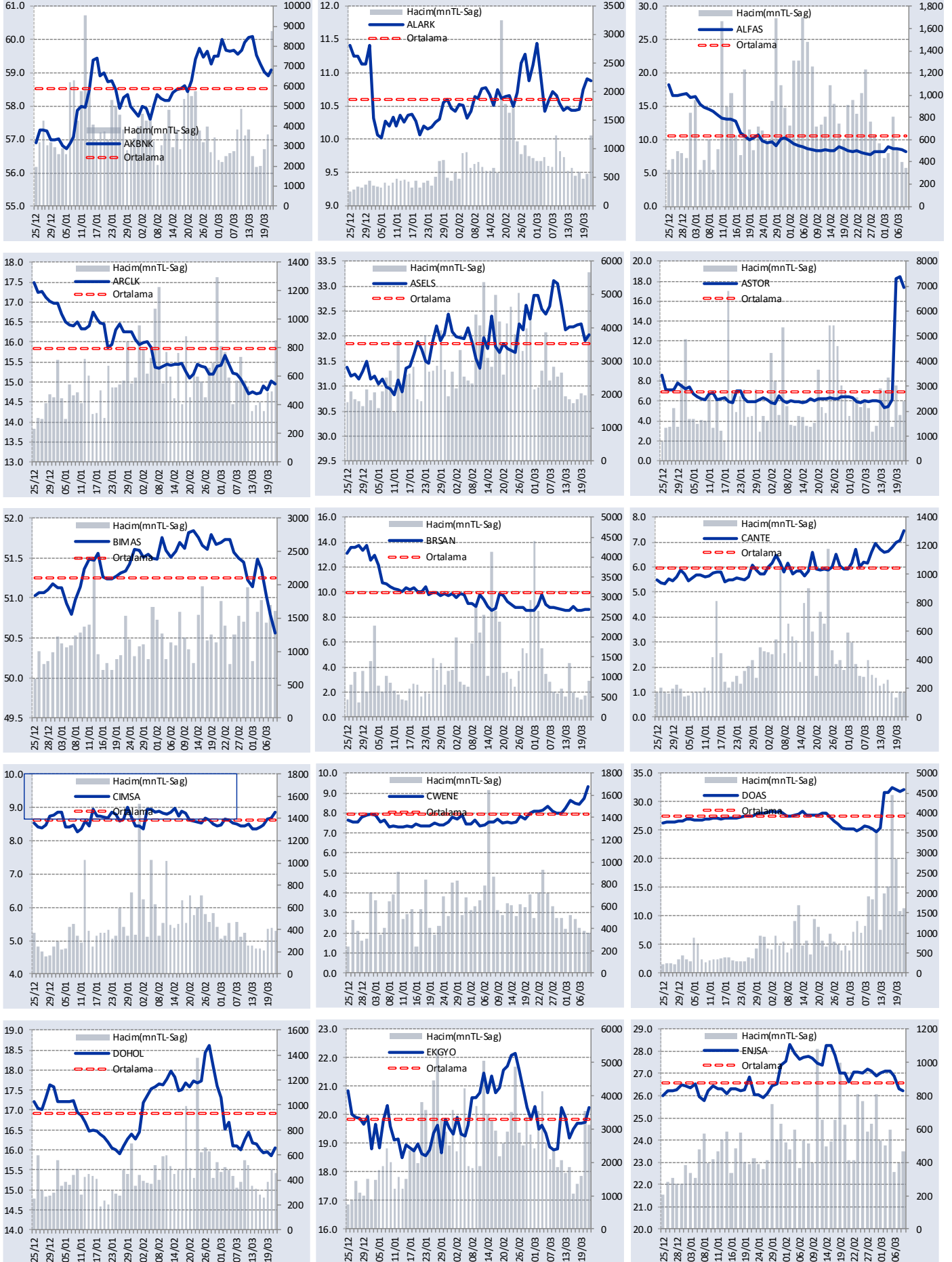
**Hisseler için belirtilen oranlar HAO kısmı için geçerlidir.

GÜNLÜK YABANCI ORANLARI TABLOSU

CARİ HİSSE YABANCI ORANLARI (2.0 bps'den büyük olanlar)									
Hisse	Yabancı Payı(%)	Hisse	Yabancı Payı(%)	Hisse	Yabancı Payı(%)	Hisse	Yabancı Payı(%)	Hisse	Yabancı Payı(%)
ADEL	2.07	DMRGD	4.44	IZENR	8.72	OZKGY	6.87	VESTL	5.83
ADESE	6.46	DNISI	6.12	IZINV	2.48	OZRDN	7.75	VKGYO	5.57
AEFES	59.74	DOAS	32.09	IZMDC	4.41	OZSUB	4.07	VRGYO	3.34
AGESA	43.25	DOBUR	9.75	JANTS	2.83	PAGYO	2.44	YATAS	15.95
AGHOL	21.89	DOCO	30.42	KAPLM	4.95	PEKGY	20.37	YEOTK	6.45
AGROT	2.95	DOGUB	2.68	KAREL	3.84	PENTA	6.24	YGYO	2.48
AHGAZ	9.71	DOHOL	16.06	KARSN	2.89	PETKM	12.09	YKBNK	39.98
AKBNK	59.09	DURDO	3.04	KATMR	4.65	PETUN	2.19	YKSLN	2.35
AKCNS	14.23	EBEBK	11.02	KAYSE	10.82	PGSUS	24.44	YYLGD	3.53
AKFGY	4.63	ECILC	6.52	KCAER	15.89	PINSU	13.21	ZEDUR	2.22
AKFYE	46.76	ECZYT	3.99	KCHOL	64.54	PKART	31.45	ZOREN	31.43
AKGRT	23.12	EDIP	3.37	KERTV	2.26	PNLSN	2.86	ZRGYO	5.68
AKSA	20.63	EGEEN	12.11	KFEIN	2.28	PNSUT	5.90		
AKSEN	3.59	EGEPO	2.83	KGYO	2.68	POLHO	7.63		
AKSGY	27.88	EKGYO	20.24	KLGYO	2.11	POLTK	31.54		
AKYHO	7.92	EKOS	2.40	KLMSN	5.61	QUAGR	4.66		
ALARK	10.87	ELITE	13.30	KLNMA	5.75	RALYH	5.84		
ALBRK	17.33	ENERY	6.79	KLRHO	17.35	RAYSG	91.32		
ALFAS	9.13	ENJSA	24.36	KLSER	8.45	REEDR	10.00		
ALGYO	2.71	ENKAI	29.56	KMPUR	8.30	RYGYO	18.93		
ALKIM	8.19	EPLAS	2.90	KONTR	9.17	RYSAS	58.54		
ANELE	63.47	ERCB	13.65	KONYA	58.10	SAHOL	48.09		
ANHYT	6.94	EREGL	18.10	KOPOL	4.96	SARKY	7.04		
ANSGR	7.73	ESCAR	20.52	KORDS	9.86	SASA	9.90		
ARCLK	14.95	ESCOM	14.31	KOZAA	15.09	SDTTR	9.03		
ARDYZ	3.45	ETILR	4.91	KOZAL	17.47	SEKFK	6.86		
ARENA	50.11	EUHOL	7.43	KRDMA	10.22	SELEC	23.29		
ARZUM	4.54	EUPWR	8.54	KRDMD	12.45	SELGD	3.43		
ASELS	32.02	EUREN	5.13	KRPLS	6.30	SELVA	4.47		
ASTOR	17.37	FADE	2.82	KRVGD	14.15	SISE	19.90		
ASUZU	6.23	FRIGO	3.30	KTLEV	9.25	SKBNK	7.88		
ATEKS	3.19	FROTO	43.55	KUYAS	6.75	SKTAS	4.01		
AYDEM	7.19	GARAN	10.65	KZBGY	3.76	SKYLP	2.68		
AYGAZ	56.69	GEDZA	2.04	LIDER	10.48	SKYMD	2.61		
BAGFS	3.66	GENIL	21.73	LKMNH	8.06	SMRTG	13.29		
BANVT	78.49	GENTS	6.29	LOGO	37.07	SNGYO	10.00		
BASGZ	5.43	GEREL	4.79	LRSHO	4.19	SOKE	7.71		
BEGYO	18.07	GESAN	8.23	MACKO	3.18	SOKM	35.21		
BERA	8.94	GIPTA	8.72	MAGEN	5.30	SRVGY	2.41		
BFREN	28.00	GLCVY	3.67	MAKIM	5.23	SUNTK	3.54		
BIENY	3.72	GLRYH	4.37	MAKTK	2.75	SUWEN	3.85		
BIGCH	6.16	GLYHO	21.41	MARBL	3.50	TABGD	7.31		
BIMAS	50.40	GOLTS	4.45	MARTI	5.32	TATGD	6.62		
BINHO	2.18	GOODY	51.25	MAVI	46.43	TAVHL	63.79		
BIOEN	12.03	GOZDE	6.51	MEDTR	2.82	TCELL	67.55		
BIZIM	4.24	GRSEL	2.56	MEPET	2.34	TEKTU	5.56		
BJKAS	9.39	GRTRK	16.09	MERKO	3.42	TERA	28.03		
BLCYT	5.39	GSDDE	2.35	METUR	4.47	TETMT	18.22		
BMSCH	2.47	GSDHO	8.74	MGROS	44.40	THYAO	31.15		
BOBET	4.18	GUBRF	8.87	MIATK	9.36	TKFEN	20.10		
BORSK	5.42	GWIND	9.29	MIPAZ	5.81	TKNSA	21.99		
BRISA	10.94	GZNMJ	11.96	MNDRS	2.27	TMSN	2.35		
BRKVY	3.01	HDFGS	2.75	MNDTR	82.55	TNZTP	7.55		
BRSAN	8.59	HEKTS	15.65	MOBTL	3.37	TOASO	35.91		
BRYAT	9.00	HTTBT	26.51	MPARK	28.89	TRCAS	2.60		
BSOKE	14.56	HUBVC	2.53	MRSHL	79.68	TRGYO	10.74		
BTCIM	9.84	IHYHO	4.69	MSGYO	9.05	TSGYO	3.64		
BUCIM	3.82	IHAAS	40.19	MTRKS	6.90	TSKB	21.52		
BVSAN	2.39	IHEVA	16.57	MZHLD	3.37	TTKOM	24.22		
CANTE	7.46	IHGZT	7.07	NATEN	24.35	TTRAK	31.09		
CCOLA	84.74	IHLAS	10.37	NETAS	3.17	TUPRS	41.45		
CEMAS	2.61	IHLGM	16.75	NTHOL	5.91	TUREX	3.21		
CEMTS	4.63	IHYAY	20.25	NUGYO	4.63	TURGG	2.25		
CIMSA	8.84	IMASM	8.38	NUHCM	19.78	TURSG	5.71		
COSMO	3.67	INDES	13.92	OBASE	2.21	ULKER	69.69		
CRDFA	2.30	INFO	3.77	ODAS	11.93	ULUFA	7.75		
CRFSA	15.60	INVES	8.64	OFSYM	4.21	ULUSE	79.23		
CWENE	8.93	IPEKE	5.54	ONCSM	16.56	UNLU	2.06		
DAGI	9.11	ISCTR	40.54	ORGE	14.18	VAKFN	12.32		
DESA	10.06	ISDMR	6.53	OSMEN	3.94	VAKKO	19.70		
DESPC	2.78	ISFIN	13.64	OTKAR	13.73	VERTU	5.71		
DEVA	2.03	ISGYO	10.97	OYAKC	3.04	VERUS	39.92		
DGNMO	2.02	ISMEN	29.42	OYYAT	8.12	VESBE	14.94		

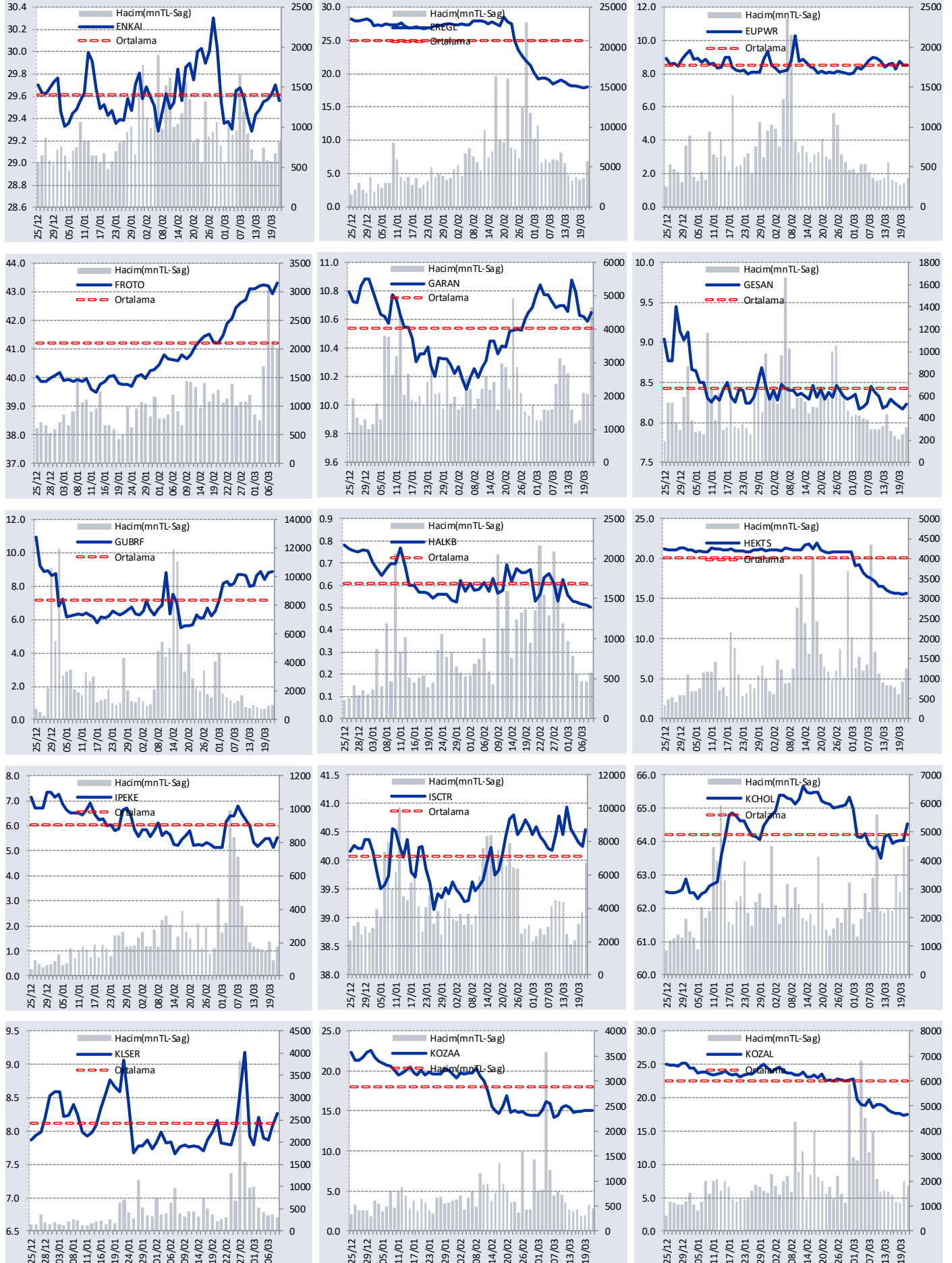
GÜNLÜK YABANCI ORANLARI TABLOSU

YABANCI ORANI GRAFİKLERİ BİST-50 İÇİN



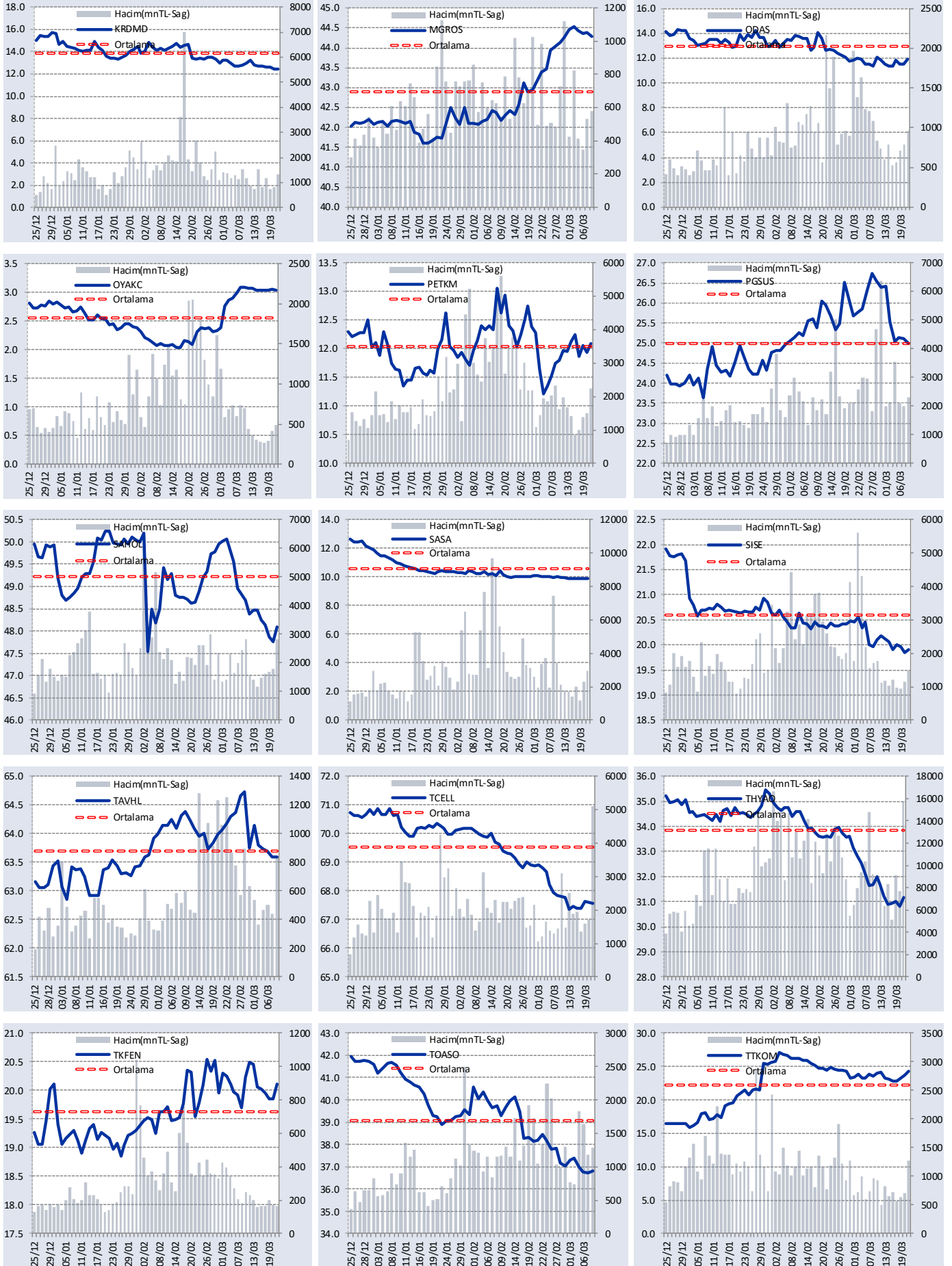
GÜNLÜK YABANCI ORANLARI TABLOSU

YABANCI ORANI GRAFİKLERİ BİST-50 İÇİN



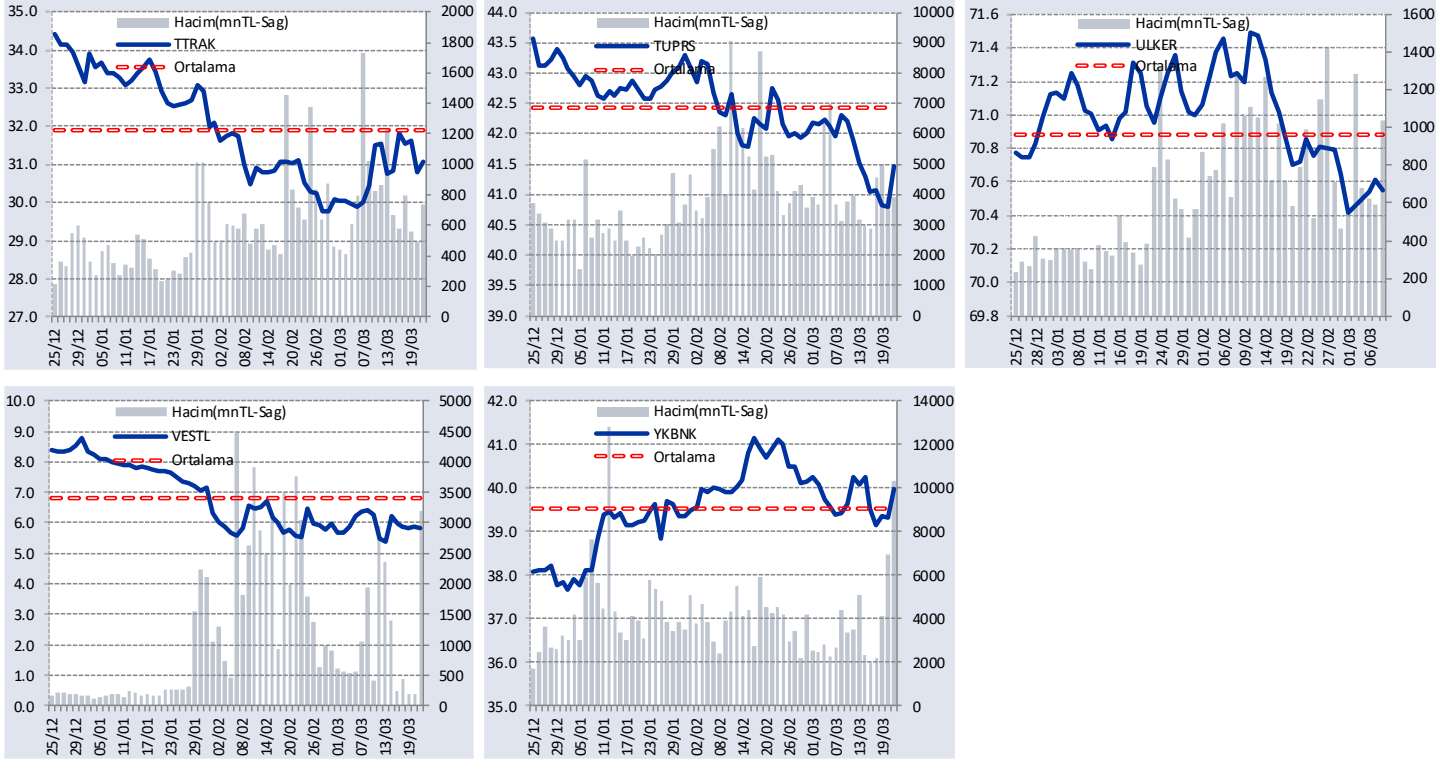
GÜNLÜK YABANCI ORANLARI TABLOSU

YABANCI ORANI GRAFİKLERİ BİST-50 İÇİN



GÜNLÜK YABANCI ORANLARI TABLOSU

YABANCI ORANI GRAFİKLERİ BİST-50 İÇİN



Bilgilendirme notu: Seçilmiş aracı kurumların takas toplamları ile hesaplanmaktadır. Farklı kurumlarda tutulan yabancı takasları olabilir, bu durum hisseler için hesaplanan oranlarda farklılıklar yaratabilir.

Öneri bilgilendirmesi: İş Yatırım Menkul Değerler A.Ş.'nin (İş Yatırım) BİST'te halka açık şirketler için AL, TUT ve SAT yönündeki önerileri BİST-100 endeksinin (endeks) beklenen getirisine göre değerlendirilmektedir. Tüm bu öneriler İş Yatırım Araştırma Bölümü analistleri tarafından şirketlerin ileride elde edeceği tahmin edilen karları, nakit akımları ve bilançolarına göre bağımsız olarak değerlendirilir. Ek olarak, analistler koşulların elverişsiz olduğu veya doğru değerlendirme yapmanın mümkün olmadığı durumlarda bazı hisse senetleri için geçici olarak GÖZDEN GEÇİRİLİYOR önerisi verebilirler. Münferit her şirket için yatırım önerisi sırasıyla belirtilen şu kriterlere göre değerlendirilir;

İş Yatırım Hisse senedi tavsiye metodolojisi:

Artış Potansiyeli > %25 : AL

%10 < Artış Potansiyeli < %25 :TUT

Artış Potansiyeli < %10 : SAT

Her sınır değeri için analist +/- %5 kanaat kullanabilmektedir.

Burada yer alan bilgiler İş Yatırım Menkul Değerler A.Ş. tarafından bilgilendirme amacı ile hazırlanmıştır. Yatırım bilgi, yorum ve tavsiyeleri yatırım danışmanlığı kapsamında değildir. Yatırım danışmanlığı hizmeti; aracı kurumlar, portföy yönetim şirketleri, mevduat kabul etmeyen bankalar ile müşteri arasında imzalanacak yatırım danışmanlığı sözleşmesi çerçevesinde sunulmaktadır. Burada yer alan yorum ve tavsiyeler, yorum ve tavsiyede bulunanların kişisel görüşlerine dayanmaktadır. Herhangi bir yatırım aracının alım-satım önerisi ya da getiri vaadi olarak yorumlanmamalıdır. Bu görüşler mali durumunuz ile risk ve getiri tercihlerinize uygun olmayabilir. Bu nedenle, sadece burada yer alan bilgilere dayanarak yatırım kararı verilmesi beklentilerinize uygun sonuçlar doğurmayabilir.

Burada yer alan fiyatlar, veriler ve bilgilerin tam ve doğru olduğu garanti edilemez; içerik, haber verilmeksizin değiştirilebilir. Tüm veriler, İş Yatırım Menkul Değerler A.Ş. tarafından güvenilir olduğuna inanılan kaynaklardan alınmıştır. Bu kaynakların kullanılması nedeni ile ortaya çıkabilecek hatalardan İş Yatırım Menkul Değerler A.Ş. sorumlu değildir.