



GÜNLÜK YABANCI ORANLARI TABLOSU

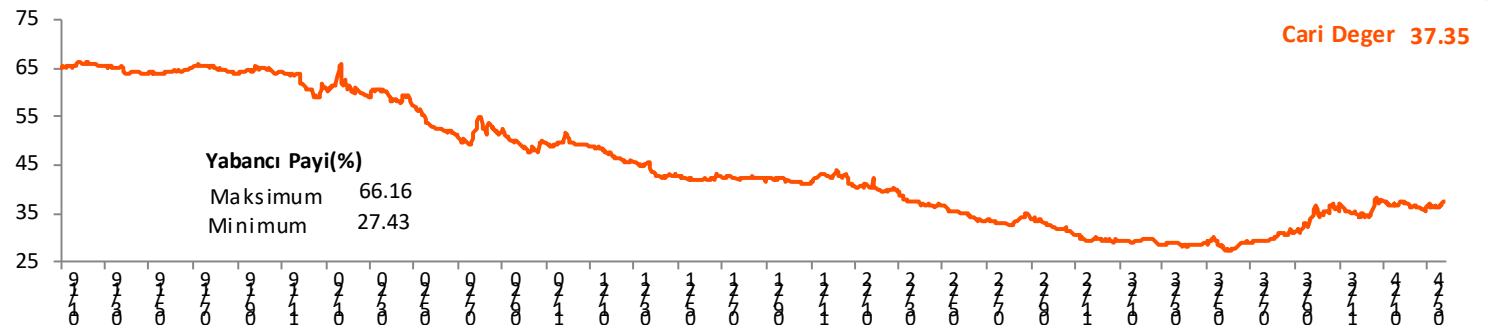
GÜNLÜK DEĞİŞİME GÖRE											
BİST'in yabancı payı günlük değişimi						0.03 Puan					
En Çok Artan	Cari Deger	25/03/2024	Puan	HAO %	Günlük	En Çok Azalan	Cari Deger	25/03/2024	Puan	HAO %	Günlük
Hisseler	Yabancı Payı	Yabancı Payı	Değ. bps		Getiri %	Hisseler	Yabancı Payı	Yabancı Payı	Değ. bps		Getiri %
VRGYO	2.63	0.82	1.82	13	10.0	ULUFA	3.24	6.91	-3.68	47	0.3
IZINV	4.33	2.58	1.75	60	-7.3	ALVES	1.98	5.57	-3.59	25	-0.8
GRNYO	2.62	1.34	1.28	96	-0.5	MAKIM	2.55	5.21	-2.66	38	-8.2
DESPC	3.59	2.31	1.28	51	-6.3	GEREL	1.10	3.46	-2.35	81	-6.1
SEGYO	2.77	1.51	1.26	25	-2.6	SDTTR	7.07	9.29	-2.22	21	-2.1
MEGMT	1.84	0.65	1.19	24	-5.9	BEGYO	6.43	8.39	-1.96	36	2.2
REEDR	10.83	9.73	1.09	23	-4.6	EGEPO	1.04	2.98	-1.94	20	-3.3
ULAS	1.43	0.35	1.08	96	-2.8	EDIP	2.56	4.36	-1.80	44	-4.7
KIMMR	1.39	0.35	1.04	27	-4.2	CUSAN	1.49	3.20	-1.71	26	-1.0
KRGYO	3.12	2.10	1.02	25	-0.7	TUREX	0.96	2.56	-1.61	21	-3.6

HAFTALIK DEĞİŞİME GÖRE											
BİST'in yabancı payı haftalık değişim						0.59 Puan					
En Çok Artan	Cari Deger	19/03/2024	Puan	HAO %	Hafta	En Çok Azalan	Cari Deger	19/03/2024	Puan	HAO %	Hafta
Hisseler	Yabancı Payı	Yabancı Payı	Değ. bps		Getiri %	Hisseler	Yabancı Payı	Yabancı Payı	Değ. bps		Getiri %
MIATK	16.52	8.37	8.15	57	-10.9	BEGYO	6.43	17.83	-11.40	36	-29.6
YKBNK	42.74	39.35	3.40	39	12.8	TUREX	0.96	6.57	-5.61	21	-3.2
IZINV	4.33	0.98	3.35	60	5.8	GIPTA	5.61	10.34	-4.74	30	-12.2
SELVA	3.75	0.74	3.01	46	-5.0	GEREL	1.10	5.58	-4.48	81	-9.3
SEGYO	2.77	0.02	2.75	25	-16.5	AKYHO	0.62	4.83	-4.21	78	-5.8
REEDR	10.83	8.44	2.39	23	-11.5	BJKAS	8.36	12.44	-4.08	45	-12.5
GRNYO	2.62	0.36	2.26	96	-1.5	VRGYO	2.63	6.38	-3.75	13	17.8
KCHOL	66.06	64.04	2.02	26	7.7	ULUFA	3.24	6.94	-3.71	47	-11.2
BRKSN	1.94	0.09	1.85	67	13.9	MOGAN	0.93	4.48	-3.55	11	-5.9
PINSU	13.77	12.01	1.75	32	-0.1	CATES	0.94	3.93	-3.00	20	-5.0

AYLIK DEĞİŞİME GÖRE											
BİST'in yabancı payı aylık değişimi						1.48 Puan					
En Çok Artan	Cari Deger	23/02/2024	Puan	HAO %	Ay	En Çok Azalan	Cari Deger	23/02/2024	Puan	HAO %	Ay
Hisseler	Yabancı Payı	Yabancı Payı	Chng. bps		Getiri %	Hisseler	Yabancı Payı	Yabancı Payı	Chng. bps		Getiri %
AKFYE	46.27	29.55	16.71	32	-18.7	AYCES	0.57	15.41	-14.84	7	-36.2
MNDTR	82.53	72.00	10.53	15	-21.6	MAGEN	5.30	19.45	-14.16	23	13.0
ASTOR	16.76	6.29	10.46	24	-24.8	EREGL	18.15	24.99	-6.83	48	-9.4
DOBUR	9.32	1.02	8.30	24	75.6	MEGMT	1.84	8.63	-6.78	24	-27.5
AGESA	43.44	35.15	8.30	20	9.1	SILVR	0.12	6.14	-6.01	50	-19.4
BSOKE	13.04	5.13	7.91	25	20.2	BMSCH	1.14	7.12	-5.98	64	-5.8
REEDR	10.83	3.10	7.73	23	-13.7	HEKTS	15.65	20.81	-5.15	45	-19.1
MIATK	16.52	9.01	7.51	57	-9.5	DOCO	30.77	35.76	-4.99	87	4.2
GLCVY	6.27	0.22	6.05	19	-3.4	SOKE	6.18	11.07	-4.89	23	-22.5
ESCAR	20.53	14.77	5.76	20	42.1	OBASE	1.85	6.60	-4.74	31	-16.3

YILIÇI DEĞİŞİME GÖRE											
BİST'in yabancı payı yilici değişimi						-0.60 Puan					
En Çok Artan	Cari Deger	29/12/2023	Puan	HAO %	Yılıçi	En Çok Azalan	Cari Deger	29/12/2023	Puan	HAO %	Yılıçi
Hisseler	Yabancı Payı	Yabancı Payı	Chng. bps		Getiri %	Hisseler	Yabancı Payı	Yabancı Payı	Chng. bps		Getiri %
AKFYE	46.27	20.69	25.57	32	59.2	VBTYZ	0.47	21.01	-20.55	44	27.8
AGESA	43.44	31.40	12.04	20	14.3	MAGEN	5.30	18.96	-13.66	23	66.2
BSOKE	13.04	1.99	11.05	25	77.6	PENTA	6.12	19.24	-13.12	39	1.8
REEDR	10.83	1.14	9.69	23	143.3	DOCO	30.77	43.38	-12.61	87	12.1
ONCSM	13.29	3.67	9.62	25	22.0	EREGL	18.15	28.23	-10.08	48	2.7
MIATK	16.52	7.30	9.22	57	75.8	ALFAS	8.79	16.85	-8.06	23	7.3
ASTOR	16.76	7.84	8.92	24	-0.4	VRGYO	2.63	10.12	-7.49	13	208.8
KTLEV	8.52	0.45	8.07	31	72.6	KOZAL	17.83	25.18	-7.35	30	8.5
OZRDN	7.93	0.00	7.93	67	43.9	TARKIM	0.24	7.49	-7.25	24	13.9
PINSU	13.77	6.00	7.77	32	98.2	KOZAA	15.47	22.32	-6.85	42	6.2

BİST YILIÇI YABANCI ORANI GRAFİĞİ



**Hisseler için belirtilen oranlar HAO kısmı için geçerlidir.

GÜNLÜK YABANCI ORANLARI TABLOSU

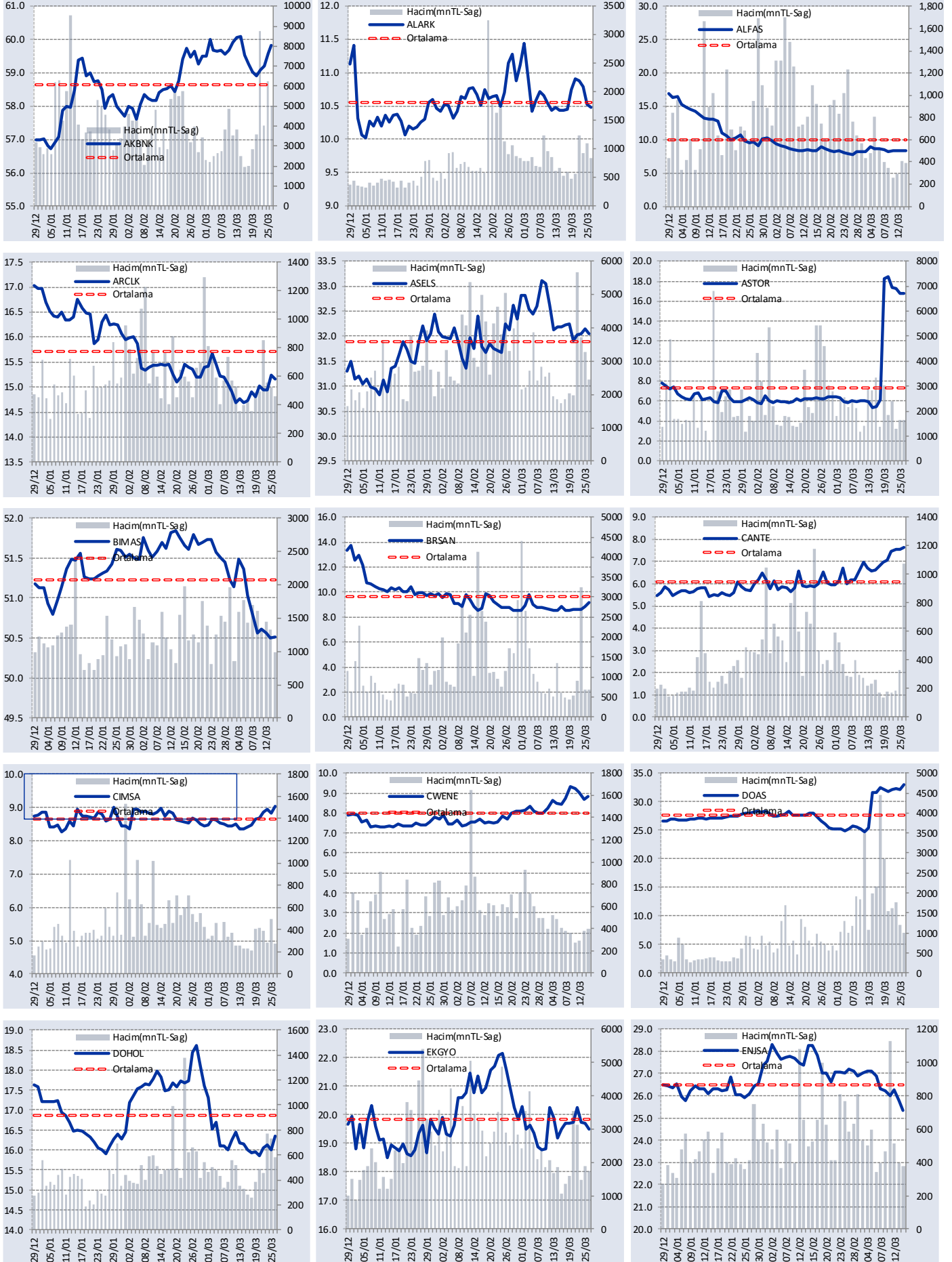
CARİ HİSSE YABANCI ORANLARI (2.0 bps'den büyük olanlar)									
Hisse	Yabancı Payı(%)	Hisse	Yabancı Payı(%)	Hisse	Yabancı Payı(%)	Hisse	Yabancı Payı(%)	Hisse	Yabancı Payı(%)
ADESE	6.16	EBEBK	10.66	KCHOL	66.06	PNLSN	2.70	#REF!	#REF!
AEFES	59.80	ECILC	6.48	KERVT	2.33	PNSUT	5.79	#REF!	#REF!
AGESA	43.44	ECZYT	4.00	KGYO	2.72	POLHO	7.62	#REF!	#REF!
AGHOL	22.22	EDIP	2.56	KLGYO	2.42	POLTK	31.55	#REF!	#REF!
AGROT	2.55	EGEEN	12.33	KLMSN	5.23	QUAGR	4.57	#REF!	#REF!
AHGAZ	9.89	EKGYO	19.49	KLNMA	4.91	RALYH	6.57	#REF!	#REF!
AKBNK	59.82	EKOS	2.50	KLRHO	17.40	RAYSG	91.41	#REF!	#REF!
AKCNS	14.27	ELITE	13.75	KLSEK	8.39	REEDR	10.83	#REF!	#REF!
AKFGY	3.95	ENERY	7.08	KMPUR	8.19	RODRG	2.39	#REF!	#REF!
AKFYE	46.27	ENJSA	24.14	KONTR	8.94	RYGYO	19.47	#REF!	#REF!
AKGRT	23.15	ENKAI	29.35	KONYA	58.67	RYSAS	58.69	#REF!	#REF!
AKSA	20.08	EPLAS	2.42	KOPOL	5.35	SAHOL	49.18	#REF!	#REF!
AKSEN	3.56	ERCB	12.65	KORDS	9.57	SARKY	7.02	#REF!	#REF!
AKSGY	27.88	EREGL	18.15	KOZAA	15.47	SASA	10.13	#REF!	#REF!
ALARK	10.48	ESCAR	20.53	KOZAL	17.83	SDTTR	7.07	#REF!	#REF!
ALBRK	16.96	ESCOM	13.86	KRDMA	10.24	SEGYO	2.77	#REF!	#REF!
ALFAS	8.79	ETILR	5.82	KRDMD	13.28	SEKFK	6.64	#REF!	#REF!
ALGYO	2.76	EUHOL	8.24	KRGYO	3.12	SELEC	23.32	#REF!	#REF!
ALKIM	7.93	EUPWR	8.76	KRPLS	6.16	SELGD	3.66	#REF!	#REF!
ANELE	63.63	EUREN	4.74	KRVGD	13.84	SELVA	3.75	#REF!	#REF!
ANHYT	6.95	FMIZP	3.21	KTLEV	8.52	SISE	20.13	#REF!	#REF!
ANSGR	7.47	FRIGO	2.73	KUYAS	6.58	SKBNK	8.03	#REF!	#REF!
ARCLK	15.17	FROTO	44.46	KZBGY	3.40	SKTAS	3.01	#REF!	#REF!
ARDYZ	3.29	GARAN	10.92	LIDER	10.15	SMRTG	12.83	#REF!	#REF!
ARENA	50.15	GENIL	20.45	LKMNH	9.31	SNGYO	9.08	#REF!	#REF!
ASELS	32.04	GENTS	6.18	LOGO	36.51	SOKE	6.18	#REF!	#REF!
ASTOR	16.76	GESAN	8.25	LRSHO	3.83	SOKM	35.40	#REF!	#REF!
ASUZU	6.61	GIPTA	5.61	MACCKO	3.28	SRVGY	2.45	#REF!	#REF!
ATLAS	2.34	GLCVY	6.27	MAGEN	5.30	SUNTK	3.42	#REF!	#REF!
AYDEM	8.43	GLRYH	3.97	MAKIM	2.55	SUWEN	3.76	#REF!	#REF!
AYGAZ	56.73	GLYHO	21.07	MAKTK	2.96	TABGD	7.23	#REF!	#REF!
BAGFS	3.78	GOLTS	4.08	MARBL	3.30	TATGD	7.77	#REF!	#REF!
BANVT	78.37	GOODY	51.32	MARTI	5.47	TAVHL	63.86	#REF!	#REF!
BASGZ	5.45	GOZDE	6.45	MAVI	46.38	TCELL	68.23	#REF!	#REF!
BEGYO	6.43	GRNYO	2.62	MEDTR	2.69	TEKTU	5.05	#REF!	#REF!
BERA	8.98	GRTRK	16.15	MEPET	2.34	TERA	28.42	#REF!	#REF!
BFREN	27.37	GSDDE	2.24	MERKO	3.07	TETMT	18.22	#REF!	#REF!
BIENY	3.83	GSDHO	8.77	METUR	5.18	THYAO	32.35	#REF!	#REF!
BIGCH	5.99	GUBRF	8.73	MGROS	43.72	TKFEN	20.02	#REF!	#REF!
BIMAS	50.43	GWIND	9.31	MIATK	16.52	TKNSA	20.91	#REF!	#REF!
BINH0	2.05	GZNM1	12.05	MIPAZ	5.75	TMSN	2.33	#REF!	#REF!
BIOEN	12.02	HDFGS	3.06	MNDTR	82.53	TNZTP	7.53	#REF!	#REF!
BIZIM	3.99	HEKTS	15.65	MPARK	29.06	TOASO	36.11	#REF!	#REF!
BJKAS	8.36	HTTBT	26.50	MRSHL	79.66	TRCAS	2.66	#REF!	#REF!
BLCYT	4.09	HUBVC	2.33	MSGYO	9.21	TRGYO	10.35	#REF!	#REF!
BOBET	4.17	IEYHO	3.30	MTRKS	7.54	TSGYO	3.87	#REF!	#REF!
BORSK	5.10	IHAAS	39.86	MZHLN	3.52	TSKB	21.46	#REF!	#REF!
BRISA	11.37	IHEVA	16.36	NATEN	24.38	TKKOM	24.09	#REF!	#REF!
BRKVY	2.90	IHGZT	6.44	NETAS	2.80	TTRAK	31.03	#REF!	#REF!
BRSAN	9.20	IHLAS	10.96	NTHOL	5.97	TUPRS	41.44	#REF!	#REF!
BRYAT	8.49	IHLGM	16.14	NUGYO	4.53	TURSG	5.62	#REF!	#REF!
BSOKE	13.04	IHYAY	20.40	NUHCM	19.66	ULKER	69.79	#REF!	#REF!
BTCIM	10.25	IMASM	8.26	ODAS	12.06	ULUFA	3.24	#REF!	#REF!
BUCIM	3.78	INDES	13.56	OFSYM	3.92	ULUSE	79.39	#REF!	#REF!
CANTE	7.63	INFO	4.02	ONCSM	13.29	UNLU	2.43	#REF!	#REF!
CCOLA	85.22	INVES	8.64	ORGE	14.19	VAKFN	11.81	#REF!	#REF!
CEMTS	5.16	IPEKE	5.36	OSMEN	3.85	VAKKO	19.59	#REF!	#REF!
CIMSA	9.03	ISCTR	40.21	OSTIM	2.61	VERTU	5.41	#REF!	#REF!
COSMO	5.03	ISDMR	6.51	OTKAR	13.50	VERUS	40.14	#REF!	#REF!
CRFSA	14.73	ISFIN	13.98	OYAKC	3.08	VESBE	15.28	#REF!	#REF!
CWENE	9.33	ISGYO	11.15	OYYAT	8.08	VESTL	6.09	#REF!	#REF!
DAGI	8.62	ISMEN	29.44	OZKGY	6.84	VKFYO	2.28	#REF!	#REF!
DESA	9.95	IZENR	8.72	OZRDN	7.93	VKGYO	5.36	#REF!	#REF!
DESPC	3.59	IZFAS	2.38	OZSUB	4.03	VRGYO	2.63	#REF!	#REF!
DEVA	2.06	IZINV	4.33	PAGYO	2.40	YATAS	15.91	#REF!	#REF!
DMRGD	4.42	IZMDC	4.27	PEKGY	20.46	YEOTK	6.37	#REF!	#REF!
DMSAS	2.04	JANTS	3.86	PENTA	6.12	YGYO	2.68	#REF!	#REF!
DNISI	5.58	KAPLM	3.56	PETKM	11.82	YKBNK	42.74	#REF!	#REF!
DOAS	33.01	KAREL	3.96	PETUN	2.20	YKSLN	2.79	#REF!	#REF!
DOBUR	9.32	KARSN	2.76	PGSUS	24.86	YVLGD	3.94	#REF!	#REF!
DOCO	30.77	KATMR	3.54	PINSU	13.77	ZOREN	31.52	#REF!	#REF!
DOHOL	16.35	KAYSE	10.79	PKART	32.36	#REF!	#REF!	#REF!	#REF!
DURDO	2.82	KCAER	15.27	PLTUR	2.12	#REF!	#REF!	#REF!	#REF!

GÜNLÜK YABANCI ORANLARI TABLOSU

Yabancı Oranı 10 Günlük Artış Matrisi (10 Gündür Sürekli Artan Hisseler)													Gün Sayısı	Yabancı Oranı 10 Günlük Artış Matrisi (10 Gündür Sürekli Artan Hisseler)													Gün Sayısı
Hisse	HAO(%)	26/03	25/03	22/03	21/03	20/03	19/03	18/03	15/03	14/03	13/03	12/03		Hisse	HAO(%)	26/03	25/03	22/03	21/03	20/03	19/03	18/03	15/03	14/03	13/03	12/03	
RALYH	37.23	6.57	6.34	6.02	5.84	5.84	5.37	5.09	5.08	5.06	4.93	4.89	10	QNBFL	0.6	0.01	0.01	0.01								2	
CANTE	41.51	7.63	7.54	7.53	7.46	7.05	6.97	6.79	6.61	6.58			8	REEDR	22.61	10.83	9.73	9.52								2	
TERA	31.42	28.42	28.36	28.20	28.03	27.93	27.53	26.82	26.49	26.45			8	RYGYO	29.33	19.47	18.83	18.45								2	
CCOLA	28.85	85.22	85.00	84.81	84.74	84.67	84.64	84.37					6	SEIGD	98.67	3.66	3.62	3.43								2	
AKBNK	52.79	59.82	59.58	59.21	59.09	58.91							4	TCELL	53.94	68.23	67.99	67.46								2	
AKMGY	9.05	0.81	0.74	0.73	0.43	0.35							4	TDGYO	54.98	0.95	0.95	0.95								2	
AZTEK	22.86	1.11	0.91	0.50	0.49	0.42							4	THYAO	50.45	32.35	31.64	31.14								2	
COSMO	67.95	5.03	4.88	4.47	3.67	3.28							4	TOASO	24.09	36.11	36.09	35.79								2	
CWENE	23.17	9.33	9.05	9.02	8.93	8.92							4	TRILC	59.85	1.17	1.09	1.06								2	
DEVA	17.75	2.06	2.05	2.04	2.03	2.03							4	ULAS	95.52	1.43	0.35	0.19								2	
DITAS	31.74	1.62	1.45	1.18	0.95	0.90							4	YGYO	84.56	2.68	2.58	2.43								2	
EUHOL	85.95	8.24	8.06	7.63	7.43	7.24							4	A1CAP	25.91	0.51	0.37									1	
IHLAS	84	10.96	10.93	10.47	10.37	10.36							4	ADEL	27.61	1.37	1.28									1	
INFO	68.62	4.02	3.90	3.83	3.77	3.74							4	ADESE	92.88	6.16	5.74									1	
ISGYO	37.28	11.15	11.13	11.02	10.97	10.91							4	ADGYO	25.08	0.63	0.56									1	
KCHOL	26.39	66.06	65.92	65.39	64.54	64.04							4	AEFES	32.85	59.80	59.76									1	
KERNV	37.08	0.00	0.00	0.00	0.00	0.00							4	AFYON	48.58	1.64	1.53									1	
KLKIM	26.04	1.05	1.00	0.99	0.95	0.94							4	AGHOL	37.62	22.22	21.99									1	
KRDMD	91.94	13.28	13.16	12.71	12.45	12.44							4	AHGZ	20.63	9.89	9.73									1	
KSTUR	11.25	0.02	0.01	0.00	0.00	0.00							4	AKCNS	20.53	14.27	14.12									1	
METUR	70.87	5.18	5.06	4.79	4.47	4.03							4	AKSUE	83.44	1.05	1.04									1	
MTRKS	40.35	7.54	7.44	7.31	6.90	6.27							4	AKYHO	77.71	0.62	0.36									1	
RYSAS	27.07	58.69	58.60	58.56	58.54	58.51							4	ALCTL	34.97	0.81	0.80									1	
SAHOL	51.37	49.18	48.68	48.23	48.09	47.75							4	ALKA	19.6	0.19	0.12									1	
TSPOR	48.98	0.90	0.89	0.84	0.76	0.72							4	ANHYT	15.06	6.95	6.69									1	
UNLU	32.91	2.43	2.38	2.21	2.06	1.99							4	ASGYO	24.72	0.85	0.71									1	
YKBNK	38.79	42.74	42.09	40.84	39.98	39.32							4	ATAGY	57.23	0.26	0.22									1	
AVTUR	67.89	0.39	0.00	0.00	0.00	0.00							3	ATAKP	20.32	0.62	0.16									1	
AYDEM	15.77	8.43	8.33	8.29	7.19								3	ATEKS	20.65	1.95	1.81									1	
BRSAN	19.33	9.20	8.84	8.64	8.59								3	AVOD	93.89	0.42	0.36									1	
DMSAS	51.69	2.04	1.88	1.80	1.63								3	AVPGY	20.84	0.38	0.12									1	
FMIZP	22.21	3.21	2.46	1.61	1.56								3	AYGAZ	24.16	56.73	56.64									1	
GLCVY	18.89	6.27	5.94	4.32	3.67								3	BAGFS	61.21	3.78	3.72									1	
KLRHO	14.66	17.40	17.39	17.37	17.35								3	BAKAB	17.5	0.45	0.43									1	
LKMNH	70.89	9.31	9.26	9.17	8.06								3	BERA	63.36	8.98	8.92									1	
MARTI	60.48	5.47	5.41	5.39	5.32								3	BIGCH	33.81	5.99	5.96									1	
ODINE	39.99	1.26	1.26	1.26	1.26								3	BINHO	20.2	2.05	1.76									1	
OSTIM	85.33	2.61	2.36	2.33	1.94								3	BIOEN	37.74	12.02	11.96									1	
PEKGY	54.54	20.46	20.43	20.37	20.37								3	BOBET	29.99	4.17	4.14									1	
PINSU	32.42	13.77	13.55	13.40	13.21								3	BORSK	29.15	5.10	4.93									1	
SASA	23.93	10.13	10.02	9.95	9.90								3	BRISA	10.2	11.37	11.24									1	
SEGYO	24.97	2.77	1.51	0.44	0.26								3	BRKSN	66.82	1.94	1.07									1	
SMART	93.29	0.44	0.42	0.42	0.40								3	BTCIM	40.27	10.25	10.15									1	
TATGD	41.39	7.77	7.52	6.70	6.62								3	BURVA	59.73	0.55	0.55									1	
ULUSE	6.3	79.39	79.24	79.23	79.23								3	BYDNR	21.4	1.14	1.12									1	
VBTYZ	44.13	0.47	0.45	0.26	0.20								3	CATES	19.98	0.94	0.91									1	
AGESA	19.86	43.44	43.42	43.18									2	CEMAS	94.95	1.55	1.48									1	
ALMAD	58.39	0.45	0.38	0.36									2	CIMSA	45.05	9.03	8.84									1	
ARDYZ	74.85	3.29	3.20	3.02									2	CMBTN	49.49	0.91	0.42									1	
ASUZU	14.4	6.61	6.22	6.19									2	CMEN	2.71	0.17	0.17									1	
ATATP	19.6	0.58	0.52	0.39									2	CRDFA	70.53	1.38	1.34									1	
ATLAS	99.73	2.34	1.78	1.67									2	DERHL	49.42	0.45	0.16									1	
BARMA	19.93	0.27	0.26	0.21									2	DESA	17.96	9.95	9.94									1	
BASGZ	15.28	5.45	5.39	5.38									2	DESPC	50.85	3.59	2.31									1	
BSOKE	25.32	13.04	12.55	12.44									2	DGGYO	5.56	0.12	0.12									1	
DAPGM	16.75	0.30	0.22	0.19									2	DOAS	34.48	33.01	32.12									1	
DOFER	30.47	1.14	0.31	0.07									2	DOCO	87.1	30.77	30.03									1	
EGEEN	34.84	12.33	12.19	12.11									2	DOHOL	35.7	16.35	16.01									1	
EREGL	47.54	18.15	18.05	18.01									2	DOKTA	9.97	0.31	0.29									1	
GARAN	13.98	10.92	10.91	10.65									2	DURDO	32.84	2.82	2.73									1	
GUBRF	23.88	8.73	8.46	8.42									2	DYOB	25.21	0.74	0.48									1	
HLGYO	20.6	1.52	1.42	1.25									2	DZGYO	25.07	1.51	1.46									1	
ICUGS	56.47	0.44	0.43	0.40									2	ECILC	18.74	6.48	6.41									1	
IDGYO	79.48	0.77	0.76	0.18									2	EGPRO	12.07	1.30	1.23									1	
IHEVA	74.36	16.36	16.31	16.22									2	EGSER	33.04	0.90	0.89									1	
IHYAY	73.92	20.40	20.30	20.20									2	EKOS	21.41	2.50	1.71									1	
ISDMR	5.07	6.51	6.47	6.46									2	EKSUN	28.62	0.36	0.26									1	
IZFAS	65.28	2.38	2.03	1.52									2	ENKAI	8.57	29.35	29.19									1	
KARYE	40.25	0.91	0.67	0.24									2	ENSRI	24.88	0.82	0.59									1	
KENT	0.54	0.00	0.00	0.00									2	ERCB	21.09	12.65											

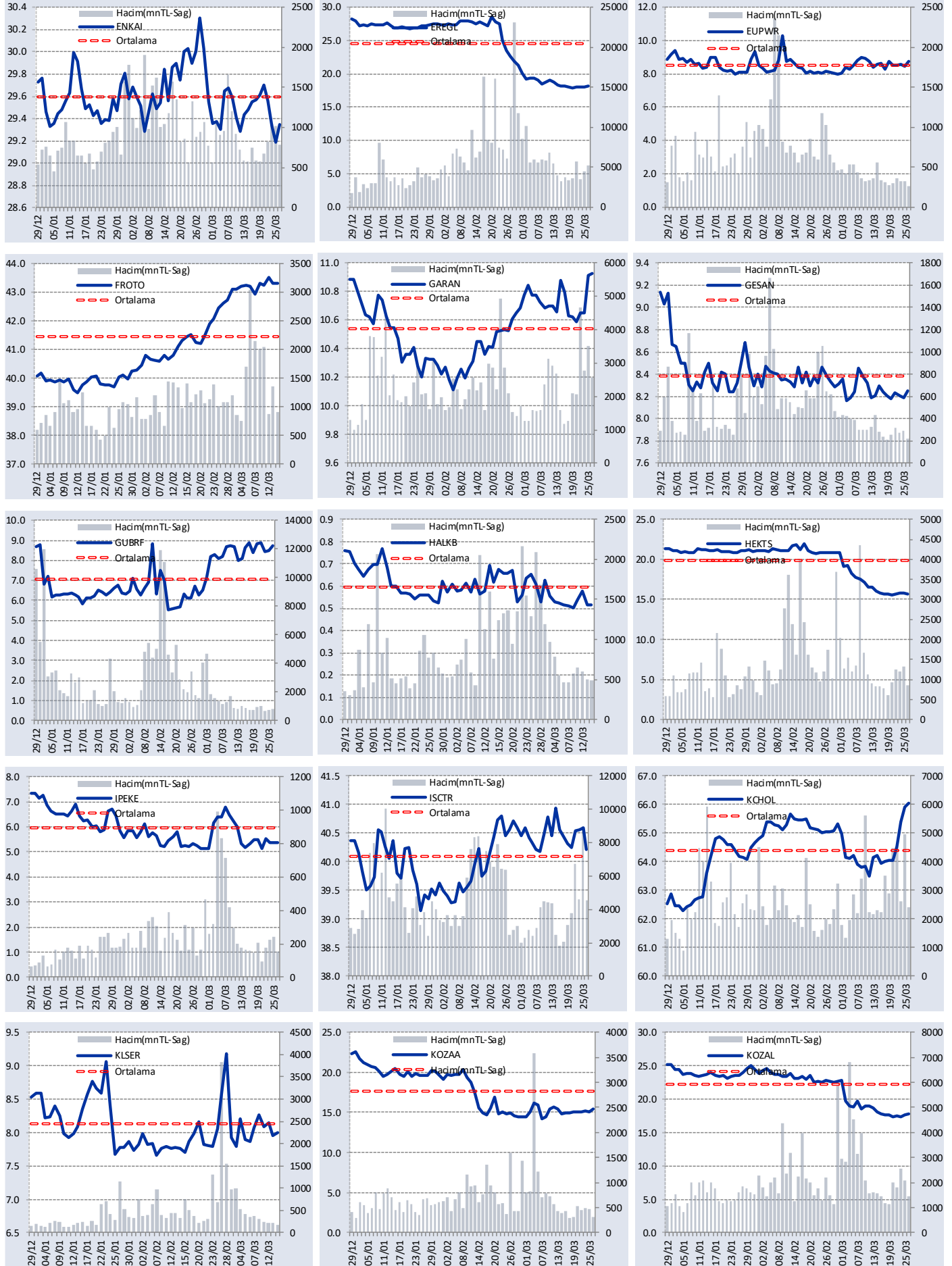
GÜNLÜK YABANCI ORANLARI TABLOSU

YABANCI ORANI GRAFİKLERİ BİST-50 İÇİN



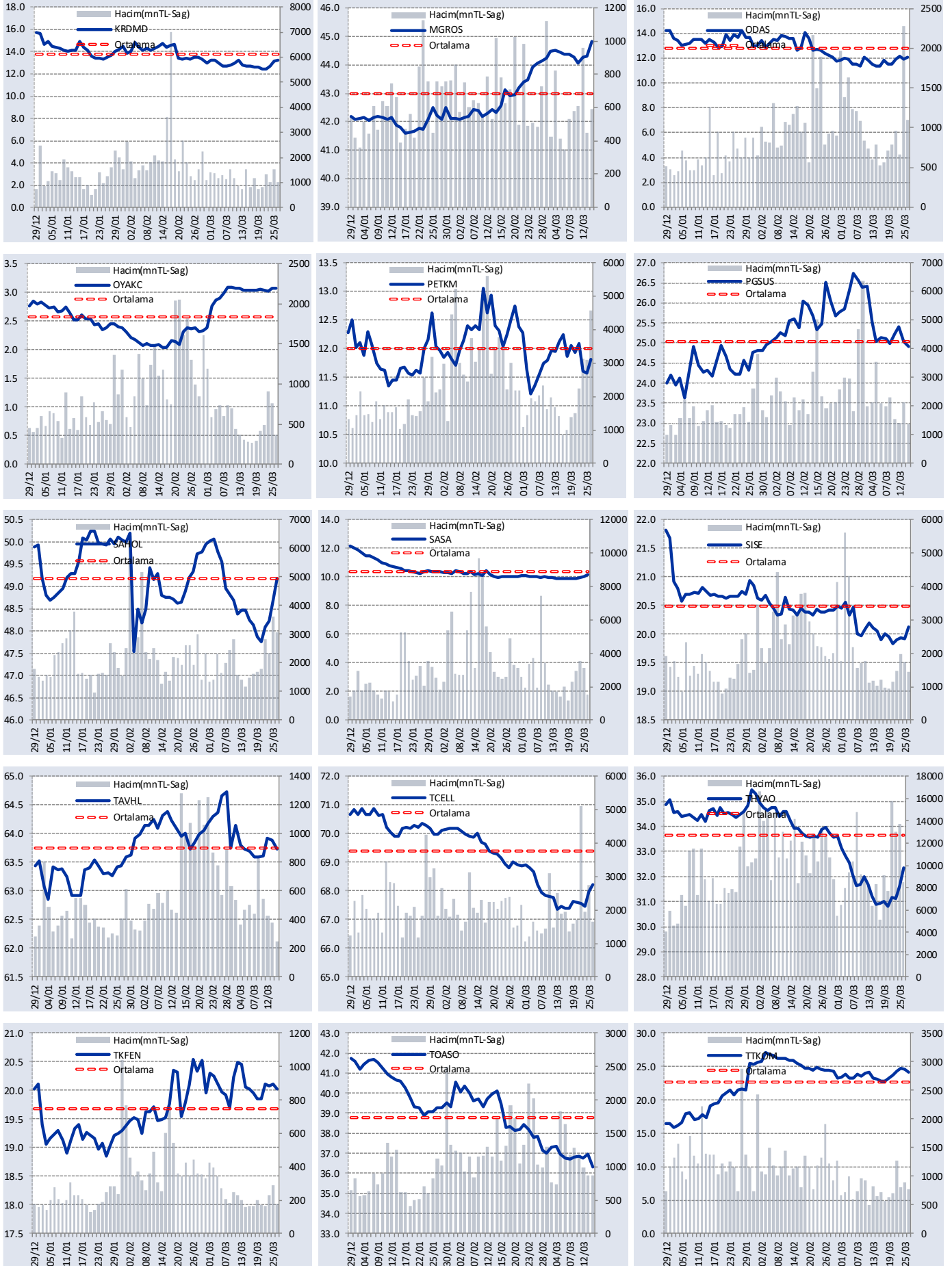
GÜNLÜK YABANCI ORANLARI TABLOSU

YABANCI ORANI GRAFİKLERİ BİST-50 İÇİN



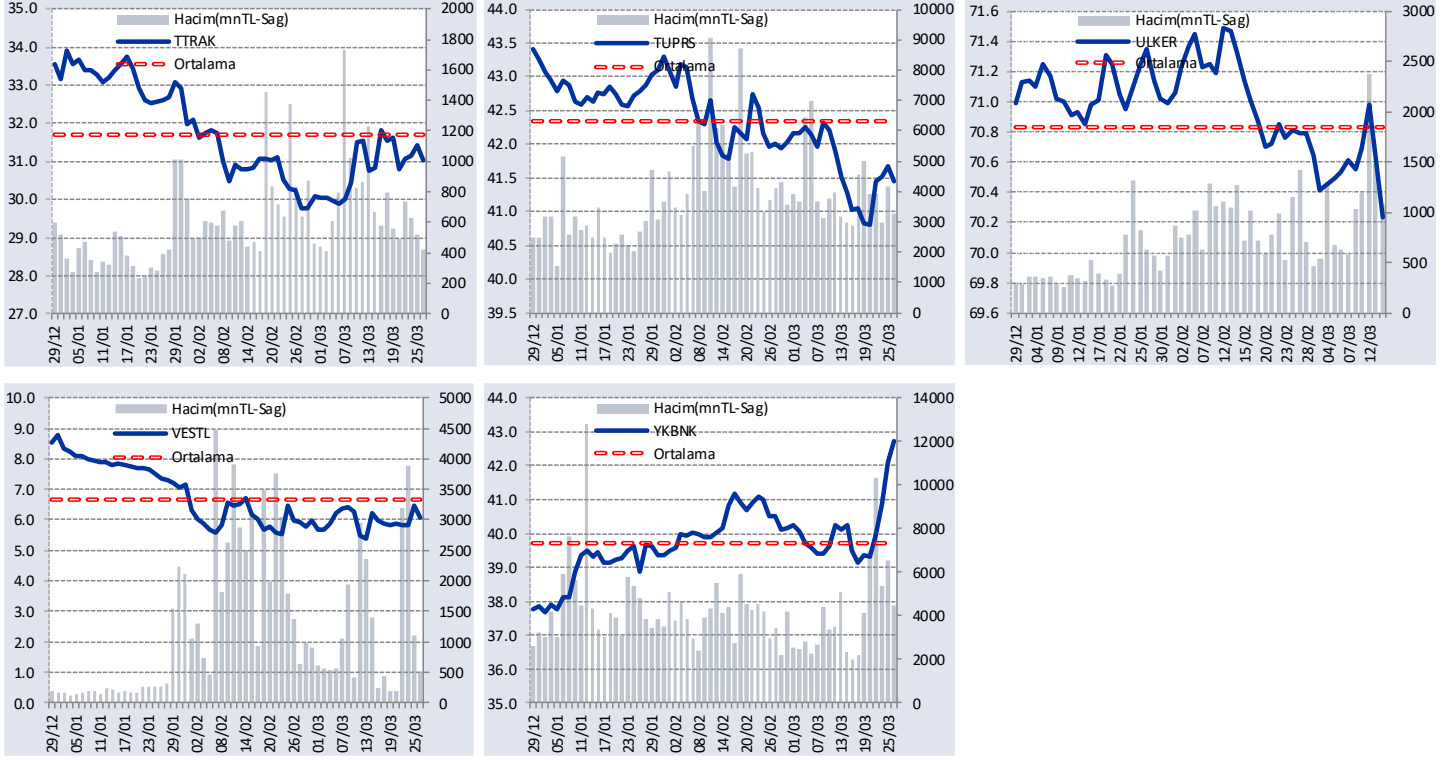
GÜNLÜK YABANCI ORANLARI TABLOSU

YABANCI ORANI GRAFİKLERİ BİST-50 İÇİN



GÜNLÜK YABANCI ORANLARI TABLOSU

YABANCI ORANI GRAFİKLERİ BİST-50 İÇİN



Bilgilendirme notu: Seçilmiş aracı kurumların takas toplamları ile hesaplanmaktadır. Farklı kurumlarda tutulan yabancı takasları olabilir, bu durum hisseler için hesaplanan oranlarda farklılıklar yaratabilir.

Öneri bilgilendirmesi: İş Yatırım Menkul Değerler A.Ş.'nin (İş Yatırım) BİST'te halka açık şirketler için AL, TUT ve SAT yönündeki önerileri BİST-100 endeksinin (endeks) beklenen getirisine göre değerlendirilmektedir. Tüm bu öneriler İş Yatırım Araştırma Bölümü analistleri tarafından şirketlerin ileride elde edeceği tahmin edilen karları, nakit akımları ve bilançolarına göre bağımsız olarak değerlendirilir. Ek olarak, analistler koşulların elverişsiz olduğu veya doğru değerlendirme yapmanın mümkün olmadığı durumlarda bazı hisse senetleri için geçici olarak GÖZDEN GEÇİRİLİYOR önerisi verebilirler. Münferit her şirket için yatırım önerisi sırasıyla belirtilen şu kriterlere göre değerlendirilir;

İş Yatırım Hisse senedi tavsiye metodolojisi:

Artış Potansiyeli > %25 : AL

%10 < Artış Potansiyeli < %25 :TUT

Artış Potansiyeli < %10 : SAT

Her sınır değeri için analist +/- %5 kanaat kullanabilmektedir.

Burada yer alan bilgiler İş Yatırım Menkul Değerler A.Ş. tarafından bilgilendirme amacı ile hazırlanmıştır. Yatırım bilgi, yorum ve tavsiyeleri yatırım danışmanlığı kapsamında değildir. Yatırım danışmanlığı hizmeti; aracı kurumlar, portföy yönetim şirketleri, mevduat kabul etmeyen bankalar ile müşteri arasında imzalanacak yatırım danışmanlığı sözleşmesi çerçevesinde sunulmaktadır. Burada yer alan yorum ve tavsiyeler, yorum ve tavsiyede bulunanların kişisel görüşlerine dayanmaktadır. Herhangi bir yatırım aracının alım-satım önerisi ya da getiri vaadi olarak yorumlanmamalıdır. Bu görüşler mali durumunuz ile risk ve getiri tercihlerinize uygun olmayabilir. Bu nedenle, sadece burada yer alan bilgilere dayanarak yatırım kararı verilmesi beklentilerinize uygun sonuçlar doğurmayabilir.

Burada yer alan fiyatlar, veriler ve bilgilerin tam ve doğru olduğu garanti edilemez; içerik, haber verilmeksizin değiştirilebilir. Tüm veriler, İş Yatırım Menkul Değerler A.Ş. tarafından güvenilir olduğuna inanılan kaynaklardan alınmıştır. Bu kaynakların kullanılması nedeni ile ortaya çıkabilecek hatalardan İş Yatırım Menkul Değerler A.Ş. sorumlu değildir.