



## GÜNLÜK YABANCI ORANLARI TABLOSU

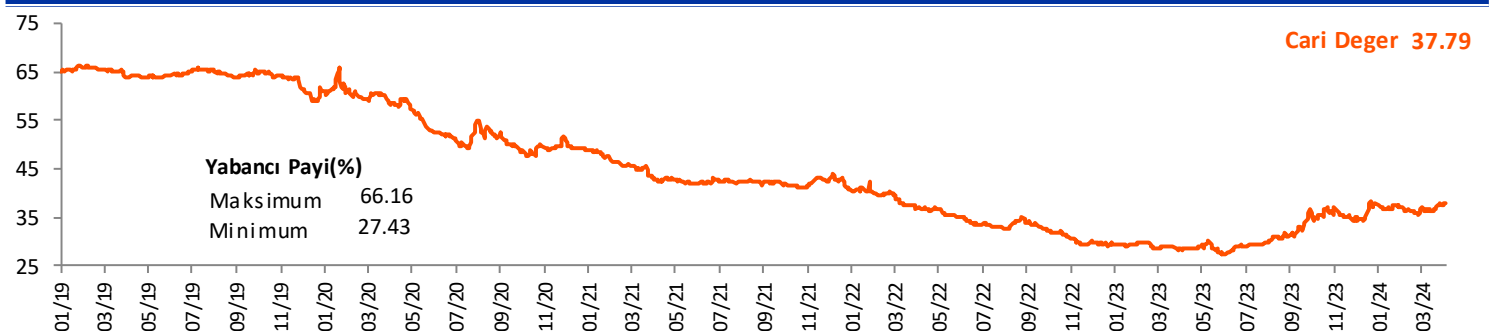
GÜNLÜK DEĞİŞİME GÖRE											
BİST'in yabancı payı günlük değişimi						0.06 Puan					
En Çok Artan	Cari Deger	03/04/2024	Puan	HAO %	Günlük	En Çok Azalan	Cari Deger	03/04/2024	Puan	HAO %	Günlük
Hisseler	Yabancı Payı	Yabancı Payı	Değ. bps		Getiri %	Hisseler	Yabancı Payı	Yabancı Payı	Değ. bps		Getiri %
ATLAS	4.81	2.48	2.33	100	0.5	IZINV	2.40	3.87	-1.47	60	-0.7
HDFGS	4.65	3.04	1.61	79	0.5	DOAS	30.46	31.87	-1.42	34	3.6
ULUFA	4.24	2.66	1.58	47	2.5	VANGD	0.33	1.72	-1.39	79	-4.9
FMIZP	1.71	0.31	1.40	22	-6.3	BSOKE	12.53	13.80	-1.27	25	-2.0
IZFAS	3.22	1.95	1.27	65	4.8	SELVA	3.03	4.20	-1.18	46	-4.3
MTRKS	5.84	4.73	1.11	40	-2.4	AKYHO	2.93	4.04	-1.11	78	-3.0
ADEL	2.96	1.91	1.06	28	3.7	KFEIN	1.19	2.23	-1.03	75	-4.1
TMSN	3.73	2.68	1.05	29	-7.8	EKOS	0.28	1.27	-0.99	21	-3.9
AKGRT	23.42	22.41	1.00	28	0.8	PLTUR	0.64	1.51	-0.87	20	-0.9
ESCAR	20.09	19.18	0.91	20	3.3	SANFM	0.70	1.56	-0.86	48	-2.9

HAFTALIK DEĞİŞİME GÖRE											
BİST'in yabancı payı haftalık değişim						-0.11 Puan					
En Çok Artan	Cari Deger	28/03/2024	Puan	HAO %	Hafta	En Çok Azalan	Cari Deger	28/03/2024	Puan	HAO %	Hafta
Hisseler	Yabancı Payı	Yabancı Payı	Değ. bps		Getiri %	Hisseler	Yabancı Payı	Yabancı Payı	Değ. bps		Getiri %
PSGYO	5.04	1.99	3.05	33	-5.8	IHEVA	10.16	15.68	-5.52	74	-10.5
ATLAS	4.81	2.18	2.64	100	4.2	EKOS	0.28	3.73	-3.45	21	-11.6
SAHOL	51.55	48.92	2.62	51	3.7	MAKTK	0.44	3.36	-2.92	50	-3.0
KRGYO	5.42	3.14	2.29	25	-4.8	PLTUR	0.64	2.51	-1.88	20	-11.8
DOHOL	18.29	16.09	2.20	36	-4.6	DNISI	3.97	5.84	-1.87	43	-6.6
OBAMS	2.94	1.17	1.77	20	1.8	ASTOR	14.34	16.04	-1.70	24	-3.2
CATES	3.10	1.33	1.77	20	-6.1	BVSAN	0.49	2.17	-1.69	30	7.5
ULUFA	4.24	2.52	1.71	47	6.1	MOBTL	0.11	1.79	-1.68	20	5.1
HDFGS	4.65	2.94	1.71	79	-2.8	BRKSN	0.78	2.36	-1.58	67	-4.2
ADEL	2.96	1.27	1.69	28	-2.5	TKNSA	20.01	21.58	-1.57	50	-7.0

AYLIK DEĞİŞİME GÖRE											
BİST'in yabancı payı aylık değişimi						0.95 Puan					
En Çok Artan	Cari Deger	05/03/2024	Puan	HAO %	Ay	En Çok Azalan	Cari Deger	05/03/2024	Puan	HAO %	Ay
Hisseler	Yabancı Payı	Yabancı Payı	Chng. bps		Getiri %	Hisseler	Yabancı Payı	Yabancı Payı	Chng. bps		Getiri %
AKFYE	46.66	34.84	11.82	32	-27.0	SKYMD	1.11	12.14	-11.03	34	-27.1
MIATK	16.29	7.68	8.61	57	-18.5	CUSAN	1.28	11.86	-10.58	26	-13.5
ASTOR	14.34	5.95	8.39	24	-21.5	IHEVA	10.16	20.69	-10.52	74	-29.7
REEDR	12.19	5.45	6.75	23	-30.2	ATATP	0.33	8.19	-7.85	20	-29.7
DOBUR	8.48	1.88	6.59	24	14.0	BMSCH	0.67	7.59	-6.92	64	-23.6
DOAS	30.46	24.90	5.55	34	14.6	IZFAS	3.22	9.84	-6.62	65	-2.0
KRGYO	5.42	0.97	4.45	25	-19.3	IHGZT	4.51	10.83	-6.32	60	-27.7
OZRDN	8.70	4.59	4.10	67	-14.3	MEGMT	0.26	6.39	-6.13	24	-25.1
AGESA	43.58	39.54	4.04	20	8.6	EYGYO	0.38	6.22	-5.84	30	-20.0
YKBNK	43.51	39.72	3.79	39	40.1	SOKE	4.68	10.13	-5.45	23	-21.8

YILIÇI DEĞİŞİME GÖRE											
BİST'in yabancı payı yilici değişimi						-0.16 Puan					
En Çok Artan	Cari Deger	29/12/2023	Puan	HAO %	Yılıçi	En Çok Azalan	Cari Deger	29/12/2023	Puan	HAO %	Yılıçi
Hisseler	Yabancı Payı	Yabancı Payı	Chng. bps		Getiri %	Hisseler	Yabancı Payı	Yabancı Payı	Chng. bps		Getiri %
AKFYE	46.66	20.69	25.97	32	47.6	VBTYZ	0.99	21.01	-20.02	44	19.7
AGESA	43.58	31.40	12.18	20	17.0	DOCO	29.42	43.38	-13.96	87	6.6
REEDR	12.19	1.14	11.05	23	116.3	MAGEN	5.34	18.96	-13.61	23	47.4
BSOKE	12.53	1.99	10.54	25	126.2	PENTA	5.94	19.24	-13.30	39	-6.1
ONCSM	14.09	3.67	10.42	25	21.9	EREGL	18.13	28.23	-10.10	48	-3.9
MIATK	16.29	7.30	8.99	57	67.6	VRGYO	1.21	10.12	-8.91	13	83.2
OZRDN	8.70	0.00	8.70	67	32.3	ALFAS	8.19	16.85	-8.66	23	6.3
TTKOM	24.84	16.46	8.38	13	36.6	IHEVA	10.16	17.92	-7.76	74	-6.0
PINSU	13.45	6.00	7.45	32	89.0	KOZAL	18.35	25.18	-6.83	30	12.9
KTLEV	7.69	0.45	7.24	31	74.5	GENTS	6.20	12.73	-6.53	54	19.2

## BİST YILIÇI YABANCI ORANI GRAFIĞI



\*\*Hisseler için belirtilen oranlar HAO kısmı için geçerlidir.

## GÜNLÜK YABANCI ORANLARI TABLOSU

CARİ HİSSE YABANCI ORANLARI (2.0 bps'den büyük olanlar)									
Hisse	Yabancı Payı(%)	Hisse	Yabancı Payı(%)	Hisse	Yabancı Payı(%)	Hisse	Yabancı Payı(%)	Hisse	Yabancı Payı(%)
ADEL	2.96	DOCO	29.42	KAREL	4.06	PENTA	5.94		
ADESE	6.11	DOHOL	18.29	KARSN	2.96	PETKM	10.40		
AEFES	60.59	DURDO	3.03	KATMR	3.45	PETUN	2.21		
AGESA	43.58	EBEBK	8.99	KAYSE	11.07	PGSUS	24.97		
AGHOL	22.33	ECILC	6.38	KBORU	2.07	PINSU	13.45		
AGROT	3.12	ECZYT	4.08	KCAER	16.49	PKART	31.26		
AHGAZ	9.30	EDIP	3.53	KCHOL	66.92	PNLSN	2.68		
AKBNK	61.31	EGEEN	11.24	KERVT	2.61	PNSUT	5.70		
AKCNS	13.62	EKGYO	19.91	KGYO	3.23	POLHO	7.35		
AKFGY	4.00	ELITE	13.47	KLGYO	2.59	POLTK	31.69		
AKFYE	46.66	ENERY	5.19	KLMSN	5.36	PSGYO	5.04		
AKGRT	23.42	ENJSA	24.35	KLNMA	3.40	QUAGR	4.34		
AKSA	19.79	ENKAI	28.98	KLRHO	17.60	RALYH	6.66		
AKSEN	3.52	EPLAS	2.37	KLSEK	8.69	RAYSG	91.41		
AKSGY	27.99	ERCB	11.71	KMPUR	8.42	REEDR	12.19		
AKYHO	2.93	EREGL	18.13	KONTR	9.06	RYGYO	19.46		
ALARK	11.43	ESCAR	20.09	KONYA	58.13	RYRAS	58.82		
ALBRK	16.90	ESCOM	14.54	KOPOL	4.76	SAFKR	2.12		
ALFAS	8.19	ETILR	3.93	KORDS	9.08	SAHOL	51.55		
ALGYO	3.03	ETYAT	2.89	KOZAA	15.98	SARKY	6.92		
ALKIM	7.69	EUHOL	6.56	KOZAL	18.35	SASA	9.93		
ANELE	64.20	EUPWR	8.53	KRDMA	9.55	SDTR	5.44		
ANHYT	6.63	EUREN	4.79	KRDMD	12.88	SEKFK	6.87		
ANSGR	7.32	FROTO	44.31	KRGYO	5.42	SELEC	22.93		
ARCLK	16.99	GARAN	11.26	KRONT	2.08	SELGD	4.13		
ARDYZ	4.05	GENIL	20.29	KRPLS	5.54	SELVA	3.03		
ARENA	49.75	GENTS	6.20	KRVGD	13.52	SISE	19.34		
ASELS	31.73	GEREL	2.64	KTLEV	7.69	SKBNK	8.68		
ASTOR	14.34	GESAN	8.18	KUYAS	6.57	SKTAS	2.01		
ASUZU	6.31	GIPTA	3.64	KZBGY	3.67	SMRTG	12.86		
ATLAS	4.81	GLCVY	3.84	LIDER	11.92	SNGYO	8.97		
AYDEM	7.22	GLRYH	5.00	LKMNH	7.82	SOKE	4.68		
AYGAZ	56.35	GLYHO	20.99	LOGO	35.97	SOKM	35.44		
BAGFS	3.48	GOLTS	3.45	LRSHO	3.98	SRVGY	2.52		
BANVT	78.29	GOODY	50.17	MACKO	3.06	SUNTK	3.41		
BASGZ	5.53	GOZDE	6.40	MAGEN	5.34	SUWEN	3.79		
BEGYO	4.73	GRNYO	2.40	MARTI	4.90	TABGD	8.24		
BERA	8.98	GRSEL	2.93	MAVI	45.28	TARKM	2.12		
BFREN	27.34	GRTRK	17.27	MEDTR	3.11	TATGD	7.52		
BIENY	3.25	GSDDE	2.13	MEPET	2.45	TAVHL	65.29		
BIGCH	7.17	GSDHO	8.74	MERKO	2.38	TCELL	68.05		
BIMAS	50.61	GUBRF	7.73	MGROS	41.57	TEKTU	3.81		
BIOEN	11.88	GWIND	9.72	MIATK	16.29	TERA	28.00		
BIZIM	2.92	GZNMN	10.58	MIPAZ	5.72	TETMT	18.25		
BJKAS	8.09	HATSN	2.25	MNDRS	2.17	THYAO	32.62		
BLCYT	4.08	HDFGS	4.65	MNDTR	82.44	TKFEN	20.42		
BOBET	4.71	HEKTS	15.08	MPARK	28.63	TKNSA	20.01		
BORSK	5.41	HLGYO	2.00	MRSHL	79.47	TMSN	3.73		
BRISA	11.25	HTTBT	26.49	MSGYO	9.06	TNZTP	6.96		
BRKVY	2.76	HUBVC	2.91	MTRKS	5.84	TOASO	35.57		
BRSAN	8.17	IEYHO	2.08	MZHLD	4.04	TRCAS	2.68		
BRYAT	8.66	IHAAS	40.40	NATEN	24.44	TRGYO	10.36		
BSOKE	12.53	IHEVA	10.16	NETAS	3.32	TRILC	2.98		
BTCIM	10.15	IHGZT	4.51	NTHOL	6.07	TSGYO	5.31		
BUCIM	3.89	IHLAS	10.65	NUGYO	4.61	TSKB	21.60		
BYDNR	2.97	IHLGM	15.57	NUHCM	19.41	TTKOM	24.84		
CANTE	8.08	IHYAY	20.74	OBAMS	2.94	TTRAK	30.55		
CATES	3.10	IMASM	7.31	ODAS	12.73	TUPRS	42.14		
CCOLA	85.07	INDES	13.62	OFSYM	3.16	TURSG	5.59		
CEMTS	3.87	INFO	3.69	ONCSM	14.09	ULKER	69.76		
CIMSA	9.15	INVES	8.87	ORGE	13.83	ULUFA	4.24		
COSMO	5.17	IPEKE	5.34	OSMEN	3.99	ULUSE	79.59		
CRFSA	15.66	ISCTR	40.97	OSTIM	2.83	UNLU	2.22		
CWENE	8.92	ISDMR	6.32	OTKAR	13.37	VAKBN	2.19		
DAGI	8.17	ISFIN	14.38	OYAKC	3.08	#REF!	#REF!		
DESA	9.98	ISGYO	11.05	OYLUM	2.49	#REF!	#REF!		
DEVA	2.12	ISMEN	29.40	OYYAT	8.07	#REF!	#REF!		
DITAS	2.26	IZENR	8.64	OZKGY	6.94	#REF!	#REF!		
DMRGD	3.03	IZFAS	3.22	OZRDN	8.70	#REF!	#REF!		
DMSAS	2.05	IZINV	2.40	OZSUB	6.25	ZRGYO	5.53		
DNISI	3.97	IzMDC	4.24	PAGYO	2.44				
DOAS	30.46	JANTS	2.58	PARSN	2.08				
DOBUR	8.48	KAPLM	2.18	PEKGY	20.19				

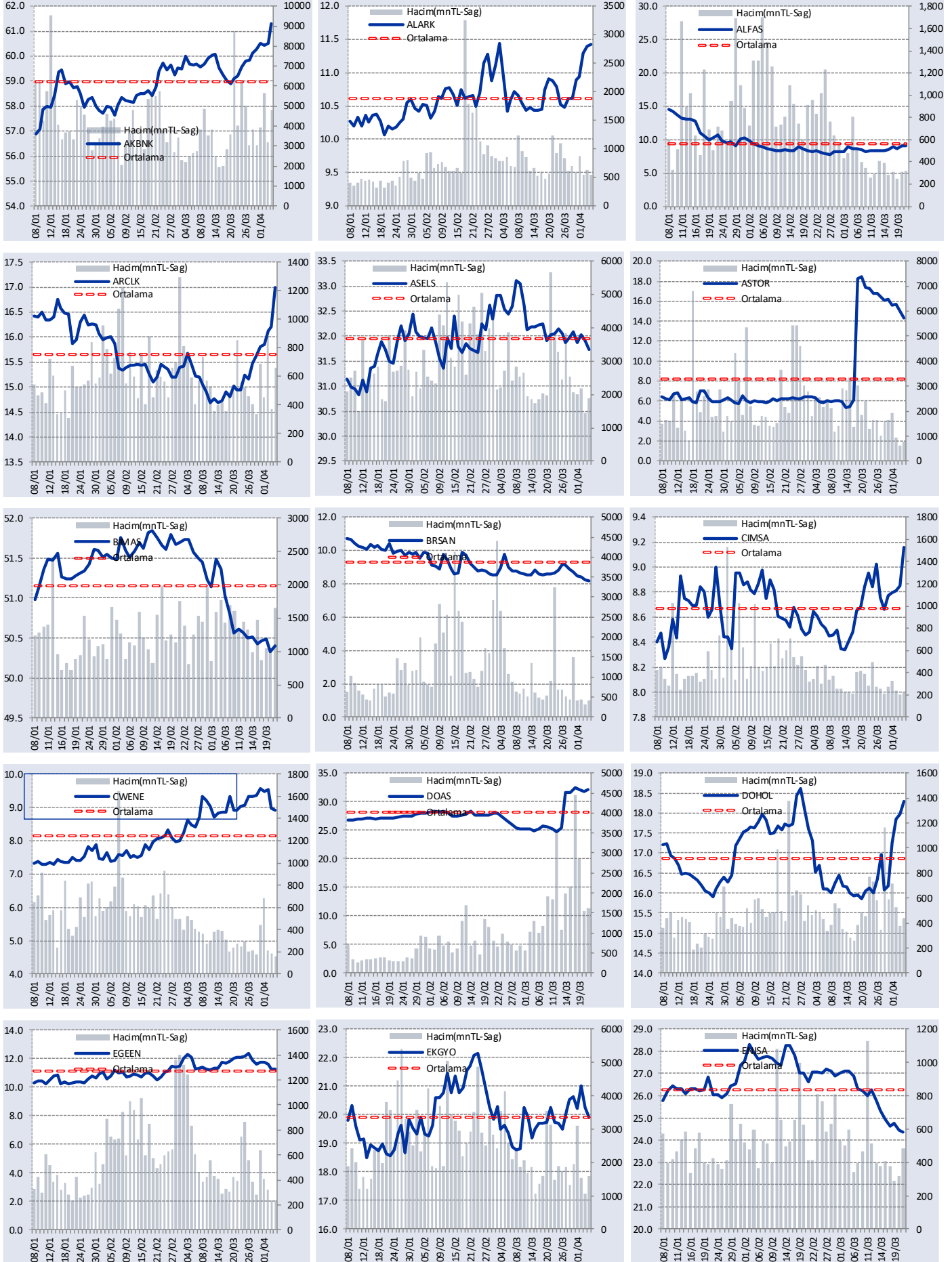
## GÜNLÜK YABANCI ORANLARI TABLOSU

Yabancı Oranı 10 Günlük Artış Matrisi (10 Gündür Sürekli Artan Hisseler)												Gün Sayısı	Yabancı Oranı 10 Günlük Artış Matrisi (10 Gündür Sürekli Artan Hisseler)												Gün Sayısı
Hisse	HAO(%)	Günlük Yabancı Oranları (%)											Hisse	HAO(%)	Günlük Yabancı Oranları (%)										
		04/04	03/04	02/04	01/04	29/03	28/03	27/03	26/03	25/03	22/03				21/03	04/04	03/04	02/04	01/04	29/03	28/03	27/03	26/03	25/03	
DOKTA	9.97	0.57	0.55	0.53	0.46	0.45	0.45	0.34	0.31	0.29	8	LKMNH	70.89	7.82	7.64	7.32	2								
POLTK	19.68	31.69	31.68	31.65	31.64	31.62	31.59	31.56	31.55	31.52	8	MEPET	52.82	2.45	2.43	2.34	2								
ALARK	33.63	11.43	11.40	11.29	10.93	10.89	10.62	10.62	10.48	7	NIBAS	60.64	0.98	0.74	0.57	2									
ARCLK	14.61	16.99	16.21	16.13	15.85	15.81	15.64	15.49	15.17	7	ONCSM	24.91	14.09	13.38	13.18	2									
HKTM	34.27	1.51	1.48	1.37	1.04	0.94	0.81	0.22	0.18	7	ORMA	12.76	0.03	0.00	0.00	2									
EDIP	43.95	3.53	3.24	3.16	2.83	2.44	2.35	2.28	6	OTKAR	27.51	13.37	13.35	13.31	2										
BUCIM	36.09	3.89	3.80	3.80	3.76	3.72	3.72	5	PAGYO	37.02	2.44	2.39	2.38	2											
CIMSA	45.05	9.15	8.85	8.81	8.79	8.77	8.66	5	PATEK	20.14	1.55	1.24	0.89	2											
DOHOL	35.7	18.29	17.98	17.84	17.25	16.17	16.09	5	QNBFL	0.6	0.00	0.00	0.00	2											
KERVY	27.18	2.61	2.47	2.46	2.43	2.39	2.35	5	SELGD	98.67	4.13	3.94	3.94	2											
SKBNK	50.22	8.68	8.06	8.05	8.00	7.91	7.86	5	SUNTK	20.68	3.41	3.35	3.31	2											
TETMT	44.31	18.25	18.25	18.24	18.23	18.23	18.23	5	TMSN	28.68	3.73	2.68	2.65	2											
TSKB	40.69	21.60	21.41	21.37	21.35	21.31	21.31	5	TSGYO	11.25	5.31	4.98	4.54	2											
HUBVC	84.89	2.91	2.15	2.14	2.12	2.00	4	TTKOM	13.31	24.84	24.12	24.00	2												
IHYAY	73.92	20.74	20.54	20.50	20.45	20.35	4	TURSG	18.89	5.59	5.45	5.45	2												
KCHOL	26.39	66.92	66.88	66.87	66.52	66.26	4	VERTU	41.81	6.21	5.91	5.85	2												
KLRHO	14.66	17.60	17.56	17.54	17.51	17.49	4	VESBE	22.65	16.45	15.91	15.53	2												
MERKO	78.42	2.38	2.25	2.03	1.83	1.70	4	VRGYO	13.09	1.21	1.21	1.20	2												
MNDRS	49.73	2.17	1.89	1.88	1.76	1.75	4	ACSEL	48.32	0.22	0.15	1													
PRZMA	71.69	1.03	0.48	0.37	0.29	0.09	4	ADEL	27.61	2.96	1.91	1													
REEDR	22.61	12.19	11.83	11.03	10.91	10.03	4	AGESA	19.86	43.58	43.33	1													
SAHOL	51.37	51.55	50.74	50.28	49.41	48.86	4	AHGZ	20.63	9.30	9.23	1													
SEYKM	75.32	1.71	1.58	1.29	0.84	0.76	4	AKENR	25.26	1.23	0.90	1													
SOKM	45.73	35.44	35.42	35.37	35.30	35.24	4	AKGRT	27.99	23.42	22.41	1													
AKFYE	32.32	46.66	46.51	46.25	46.24	3	AKSA	33.51	19.79	19.77	1														
ANELE	20.62	64.20	64.20	64.09	64.02	3	ALKIM	46.49	7.69	7.64	1														
ATAGY	57.23	0.74	0.71	0.61	0.59	3	ANGEN	34.22	0.84	0.84	1														
ATLAS	99.73	4.81	2.48	2.18	1.96	3	ANHYT	15.06	6.63	6.17	1														
BAKAB	17.5	0.54	0.47	0.33	0.32	3	ARENA	34.46	49.75	49.66	1														
BIGCH	33.81	7.17	7.03	6.88	6.54	3	ARSAN	36.1	0.84	0.63	1														
BIMAS	68.48	50.61	50.54	50.41	50.13	3	ARTMS	28.56	1.26	1.04	1														
DAGHL	58.74	1.04	0.79	0.58	0.41	3	ARZUM	48.96	1.60	1.60	1														
DERHL	49.42	0.74	0.58	0.34	0.17	3	AVOD	93.89	0.14	0.14	1														
DEVA	17.75	2.12	2.07	2.05	2.02	3	AYCES	7.47	0.44	0.36	1														
DYOBY	25.21	0.26	0.26	0.21	0.17	3	AYDEM	15.77	7.22	7.03	1														
EGSER	33.04	1.30	1.17	1.07	0.99	3	BAGFS	61.21	3.48	3.45	1														
ENERY	26.05	5.19	4.91	4.75	4.19	3	BASGZ	15.28	5.53	5.52	1														
ETILR	62.09	3.93	3.88	3.86	3.53	3	BERA	63.36	8.98	8.93	1														
ETYAT	93.74	2.89	2.50	1.87	1.34	3	BINHO	20.2	1.43	1.41	1														
FRIGO	73.06	1.91	1.66	1.52	1.36	3	BNTAS	57.99	0.52	0.20	1														
GLRYH	82.35	5.00	4.74	4.36	4.23	3	BOBET	29.99	4.71	4.25	1														
GRTRK	19.99	17.27	17.09	16.97	16.84	3	BRLSM	48.02	0.40	0.33	1														
IDGYO	79.48	1.01	0.99	0.87	0.83	3	BURCE	52.68	1.17	0.96	1														
IEVHO	88.89	2.08	1.95	1.84	1.82	3	CASA	99.27	0.00	0.00	1														
IHAAS	34.37	40.40	40.32	39.98	39.77	3	CATES	19.98	3.10	2.55	1														
INFO	68.62	3.69	3.48	3.31	3.21	3	CELHA	29.68	1.67	1.56	1														
ISBIR	31.77	0.47	0.45	0.44	0.44	3	COSMO	67.95	5.17	5.03	1														
ISGSY	38.78	1.16	0.69	0.18	0.17	3	CRDFA	70.53	1.94	1.44	1														
KNFRT	22.37	0.67	0.66	0.64	0.61	3	CRFSA	10.7	15.66	15.14	1														
LUKSK	16.95	0.28	0.22	0.19	0.15	3	CUSAN	25.93	1.28	1.11	1														
MRGYO	68.94	1.19	0.94	0.80	0.73	3	DAPGM	16.75	0.54	0.32	1														
NTGAZ	38.46	0.78	0.76	0.75	0.74	3	DERIM	26.74	0.04	0.04	1														
OBAMS	20.09	2.94	2.17	1.74	1.10	3	DESA	17.96	9.98	9.67	1														
OZSUB	33.24	6.25	6.00	5.87	5.15	3	DESPC	50.85	0.83	0.68	1														
PAPIL	89.43	0.90	0.52	0.34	0.17	3	DITAS	31.74	2.26	2.14	1														
PARSN	29.8	2.08	2.01	1.94	1.93	3	DURDO	32.84	3.03	3.02	1														
PCILT	38.03	1.14	0.88	0.62	0.00	3	DZGYO	25.07	1.12	1.00	1														
RALYH	37.23	6.66	6.18	5.98	5.94	3	ECILC	18.74	6.38	6.37	1														
RAYSG	5.32	91.41	91.36	91.35	91.35	3	EGEEN	34.84	11.24	11.23	1														
RODRG	54.75	1.42	1.14	0.99	0.82	3	EGEPO	19.99	0.87	0.63	1														
RYSAS	27.07	58.82	58.80	58.76	58.74	3	EGGUB	45.26	1.78	1.73	1														
SAMAT	79.05	1.13	0.77	0.58	0.11	3	EGPRO	12.07	1.01	0.94	1														
SANKO	13.49	1.94	1.75	1.73	1.38	3	EKSUN	28.62	0.58	0.48	1														
TBORG	4.31	0.72	0.72	0.72	0.72	3	EMKEL	69.88	0.20	0.11	1														
TRILC	59.85	2.98	2.36	2.04	1.88	3	ENJSA	19.98	24.35	24.21	1														
ULUSE	6.3	79.59	79.53	79.51	79.47	3	ENSRI	24.88	0.79	0.73	1														
YAPRK	27.71	1.11	1.11	0.50	0.47	3	ERBOS	58.25	1.21	1.20	1														
YONGA	27.37	0.00	0.00	0.00	0.00	3	ESCAR	20.38	20.09	19.18	1														
ZEDUR	39.98	0.91	0.90	0.85	0.76	3	ESCOM	65.75	14.54	14.47	1														
AGHOL	37.62	22.33	22.18	22.16	2	FLAP	78.46	0.74	0.25	1															
AKBNK	52.79	61.31	60.53	60.43	2	FMIZP	22.21	1.71	0.31	1															
ASUZU	14.4	6.31	6.17	6.16	2	FONET	61.64	0.05	0.04	1															
AVTUR	67.89	1.12	0.55	0.50	2	FZLYG	28.87	0.31	0.31	1															
BAYRK	49.44	0.60	0.27	0.15	2	GARAN	13.98	11.26	11.19	1															
BJKAS	44.67	8.09	7.77	7.63	2	GEDZA	52.14	1.91	1.78	1															
BRKSN	66.82	0.78	0.20	0.12	2	GENTS	53.7	6.20	6.07	1															
EUHOL	85.95	6.56	6.24	5.63	2	GEREL	80.97	2.64	2.39	1															
GOODY	25.21	50.17	50.12	50.11	2	GLCVY	18.89	3.84	3.51	1															
IZFAS	65.28	3.22	1.95	1.20	2	GOLTS	68.25	3.45	3.32	1															
KRTEK	47.3	0.96	0.90	0.72	2	GSDDE	31.95	2.13	1.61	1															
							GSDHO	59.98	8.74	8.73	1														



## GÜNLÜK YABANCI ORANLARI TABLOSU

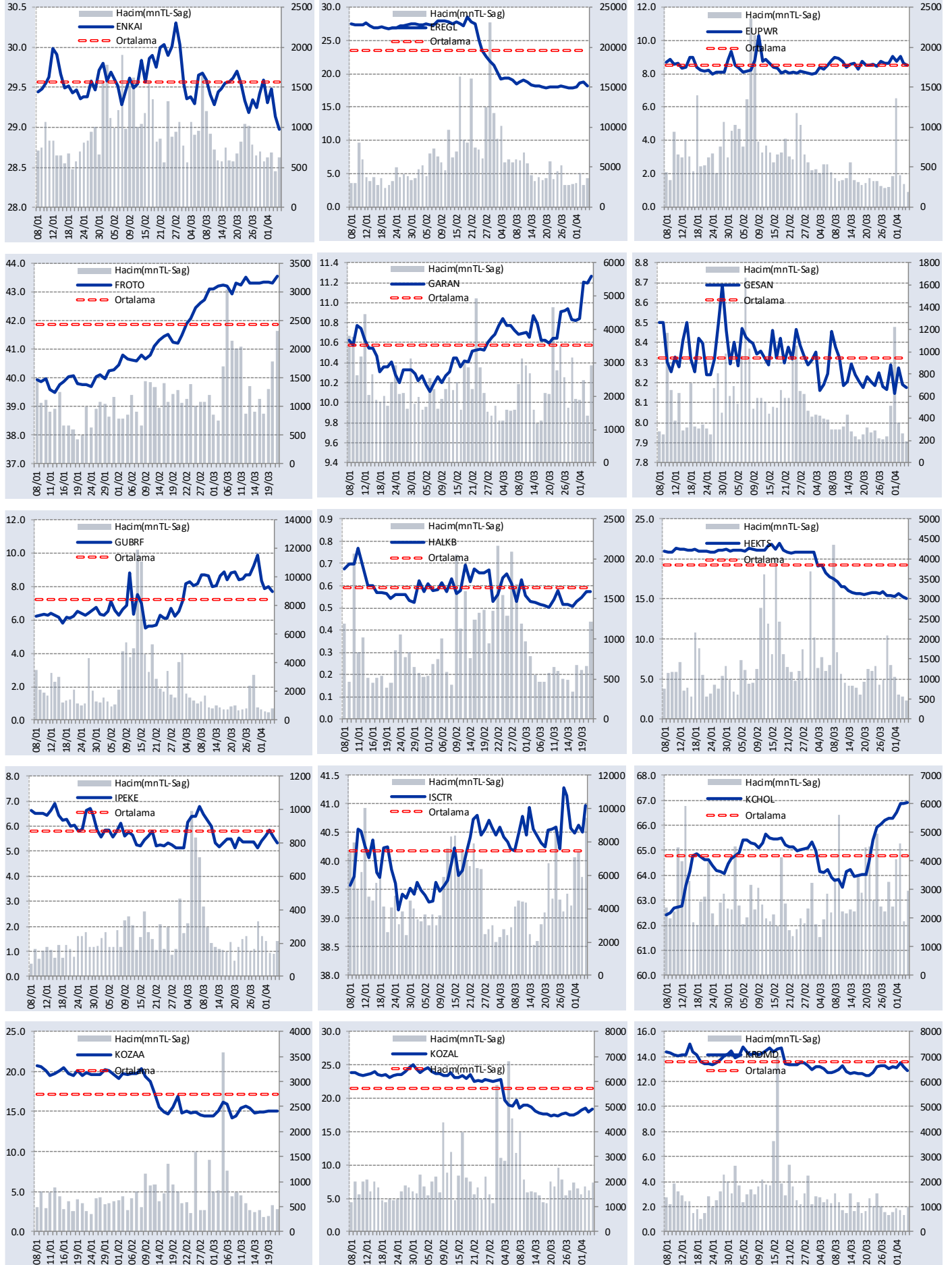
## YABANCI ORANI GRAFİKLERİ BİST-50 İÇİN





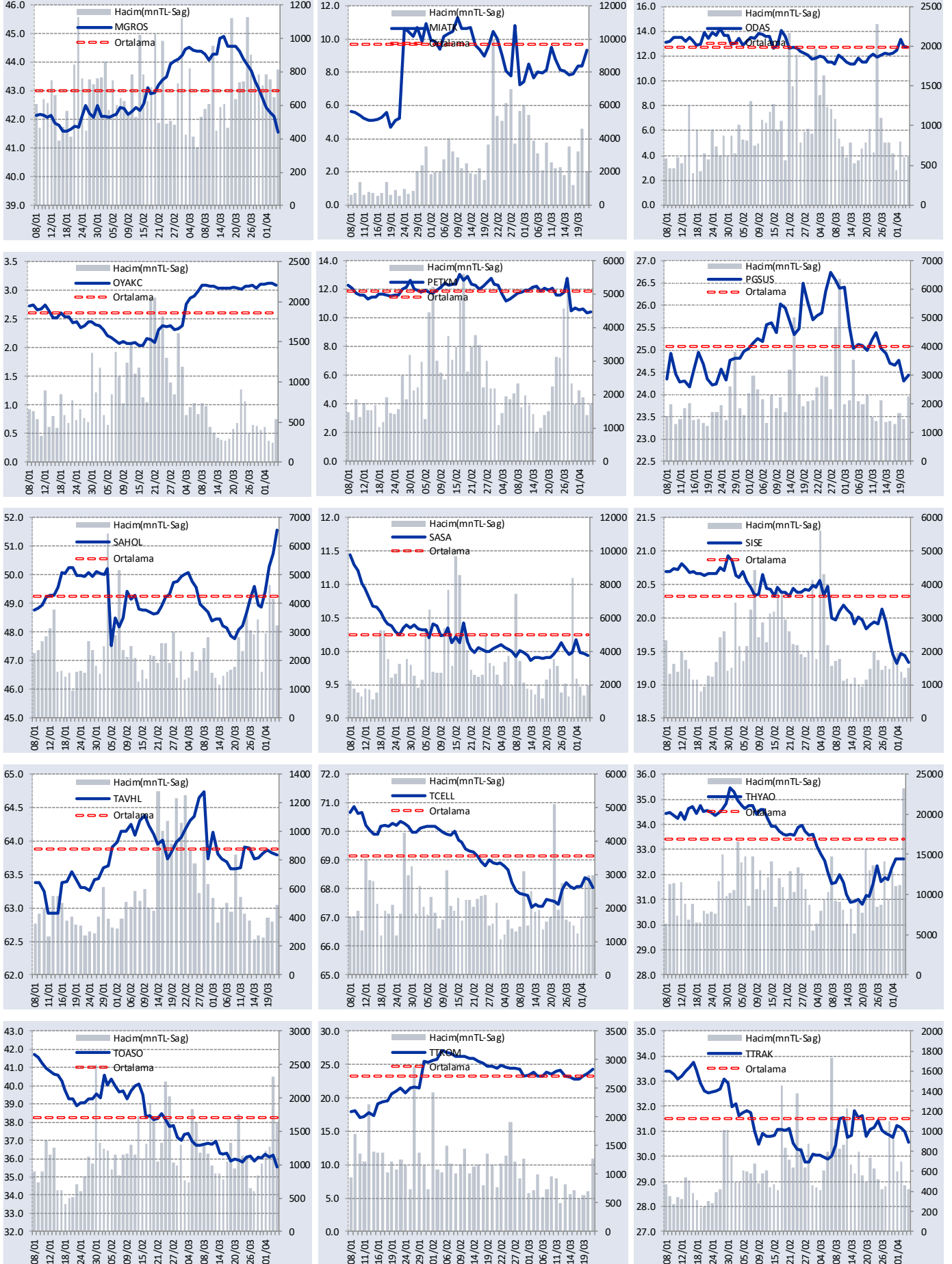
## GÜNLÜK YABANCI ORANLARI TABLOSU

## YABANCI ORANI GRAFİKLERİ BİST-50 İÇİN



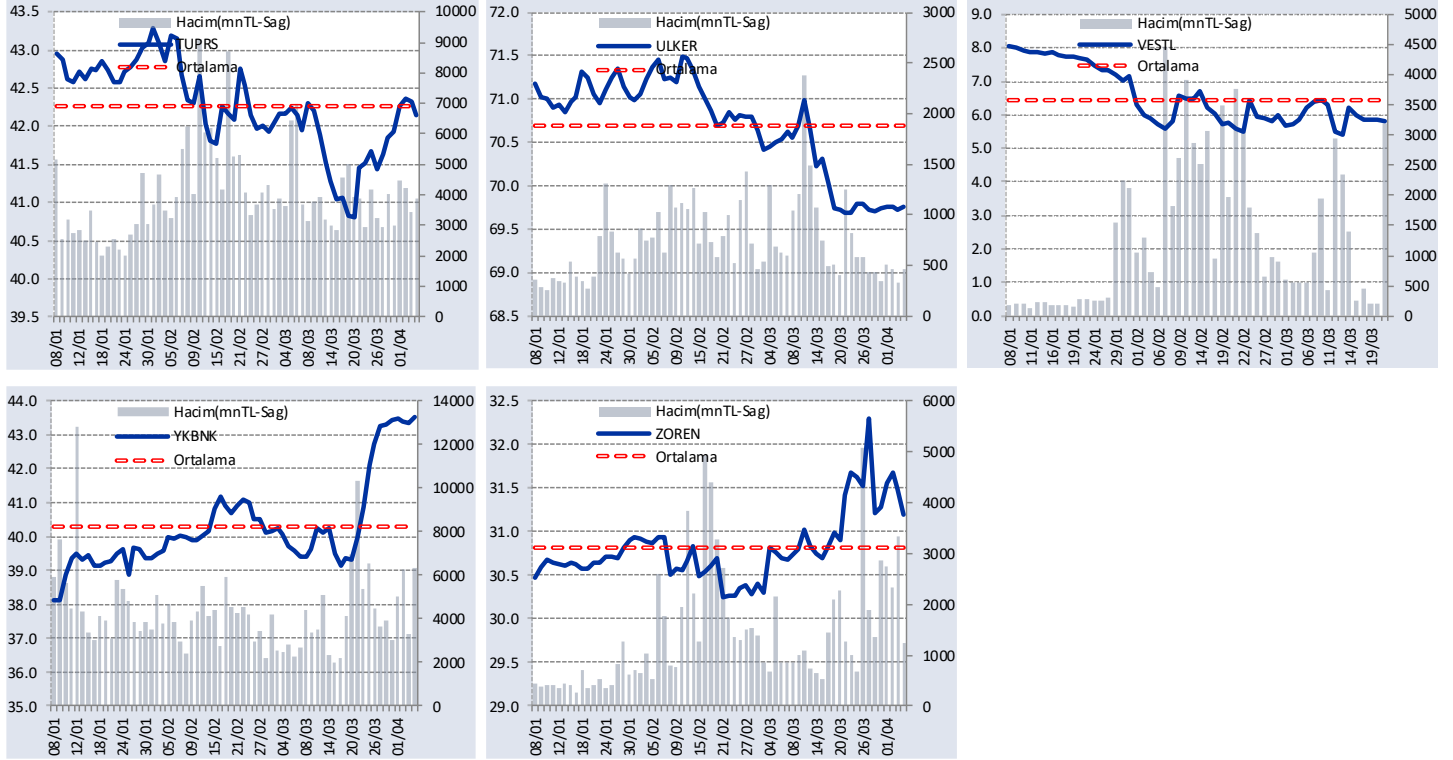
## GÜNLÜK YABANCI ORANLARI TABLOSU

## YABANCI ORANI GRAFİKLERİ BİST-50 İÇİN



## GÜNLÜK YABANCI ORANLARI TABLOSU

## YABANCI ORANI GRAFİKLERİ BİST-50 İÇİN



**Bilgilendirme notu:** Seçilmiş aracı kurumların takas toplamları ile hesaplanmaktadır. Farklı kurumlarda tutulan yabancı takasları olabilir, bu durum hisseler için hesaplanan oranlarda farklılıklar yaratabilir.

**Öneri bilgilendirmesi:** İş Yatırım Menkul Değerler A.Ş.'nin (İş Yatırım) BİST'te halka açık şirketler için AL, TUT ve SAT yönündeki önerileri BİST-100 endeksinin (endeks) beklenen getirisine göre değerlendirilmektedir. Tüm bu öneriler İş Yatırım Araştırma Bölümü analistleri tarafından şirketlerin ileride elde edeceği tahmin edilen karları, nakit akımları ve bilançolarına göre bağımsız olarak değerlendirilir. Ek olarak, analistler koşulların elverişsiz olduğu veya doğru değerlendirme yapmanın mümkün olmadığı durumlarda bazı hisse senetleri için geçici olarak GÖZDEN GEÇİRİLİYOR önerisi verebilirler. Münferit her şirket için yatırım önerisi sırasıyla belirtilen şu kriterlere göre değerlendirilir;

İş Yatırım Hisse senedi tavsiye metodolojisi:

Artış Potansiyeli > %25 : AL

%10 < Artış Potansiyeli < %25 :TUT

Artış Potansiyeli < %10 : SAT

Her sınır değeri için analist +/- %5 kanaat kullanabilmektedir.

Burada yer alan bilgiler İş Yatırım Menkul Değerler A.Ş. tarafından bilgilendirme amacı ile hazırlanmıştır. Yatırım bilgi, yorum ve tavsiyeleri yatırım danışmanlığı kapsamında değildir. Yatırım danışmanlığı hizmeti; aracı kurumlar, portföy yönetim şirketleri, mevduat kabul etmeyen bankalar ile müşteri arasında imzalanacak yatırım danışmanlığı sözleşmesi çerçevesinde sunulmaktadır. Burada yer alan yorum ve tavsiyeler, yorum ve tavsiyede bulunanların kişisel görüşlerine dayanmaktadır. Herhangi bir yatırım aracının alım-satım önerisi ya da getiri vaadi olarak yorumlanmamalıdır. Bu görüşler mali durumunuz ile risk ve getiri tercihlerinize uygun olmayabilir. Bu nedenle, sadece burada yer alan bilgilere dayanarak yatırım kararı verilmesi beklentilerinize uygun sonuçlar doğurmayabilir.

Burada yer alan fiyatlar, veriler ve bilgilerin tam ve doğru olduğu garanti edilemez; içerik, haber verilmeksizin değiştirilebilir. Tüm veriler, İş Yatırım Menkul Değerler A.Ş. tarafından güvenilir olduğuna inanılan kaynaklardan alınmıştır. Bu kaynakların kullanılması nedeni ile ortaya çıkabilecek hatalardan İş Yatırım Menkul Değerler A.Ş. sorumlu değildir.