



GÜNLÜK YABANCI ORANLARI TABLOSU

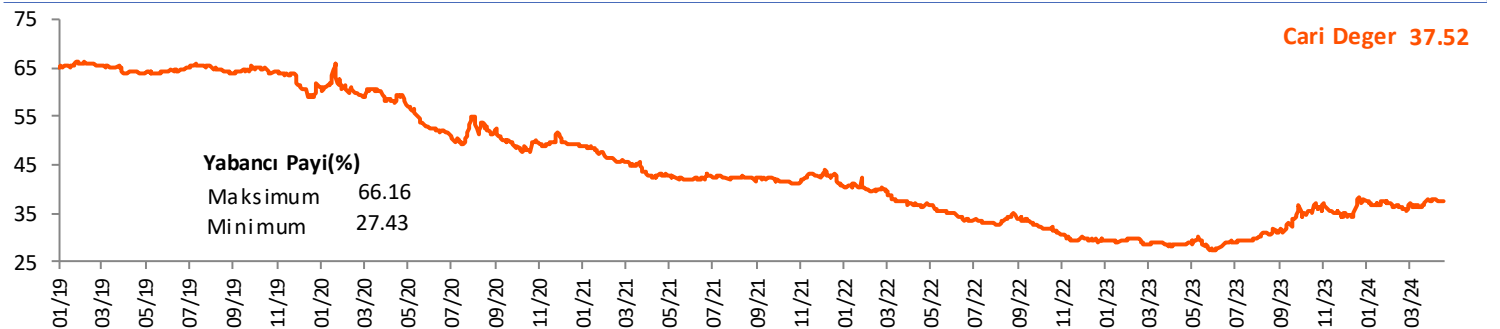
GÜNLÜK DEĞİŞİME GÖRE											
BİST'in yabancı payı günlük değişimi -0.14 Puan											
En Çok Artan	Cari Deger	17/04/2024	Puan	HAO %	Günlük	En Çok Azalan	Cari Deger	17/04/2024	Puan	HAO %	Günlük
Hisseler	Yabancı Payı	Yabancı Payı	Değ. bps		Getiri %	Hisseler	Yabancı Payı	Yabancı Payı	Değ. bps		Getiri %
BEGYO	5.90	4.73	1.16	36	2.3	PEKGY	9.78	15.38	-5.60	55	1.3
RODRG	3.87	2.80	1.07	55	-6.5	OBAMS	3.15	7.57	-4.42	20	-1.3
EUHOL	7.56	6.57	0.99	86	-3.3	ETILR	1.61	4.56	-2.96	62	6.7
SKTAS	2.49	1.58	0.90	59	3.0	SKYMD	1.14	3.64	-2.51	34	-2.6
EDIP	5.79	4.95	0.84	44	1.3	AKFYE	44.50	46.79	-2.29	32	4.1
DESPC	1.59	0.86	0.73	51	-1.1	REEDR	9.87	11.96	-2.09	23	-2.0
ALCTL	1.99	1.26	0.73	35	3.4	BVSAN	1.73	3.67	-1.95	30	2.4
MERKO	4.41	3.72	0.69	78	1.7	SELGD	3.61	5.37	-1.75	99	10.0
IZFAS	4.47	3.80	0.67	65	-0.3	GRSEL	2.08	3.82	-1.74	22	4.5
MACKO	4.27	3.62	0.65	34	-1.6	KBORU	0.86	2.58	-1.71	24	1.3

HAFTALIK DEĞİŞİME GÖRE											
BİST'in yabancı payı haftalık değişim -0.11 Puan											
En Çok Artan	Cari Deger	09/04/2024	Puan	HAO %	Hafta	En Çok Azalan	Cari Deger	09/04/2024	Puan	HAO %	Hafta
Hisseler	Yabancı Payı	Yabancı Payı	Değ. bps		Getiri %	Hisseler	Yabancı Payı	Yabancı Payı	Değ. bps		Getiri %
ULUFA	11.46	5.10	6.35	47	2.8	ONCSM	2.38	14.80	-12.42	25	-0.8
BURCE	5.25	1.12	4.13	53	21.5	PEKGY	9.78	18.59	-8.80	55	-10.9
CRDFA	4.55	0.55	4.01	71	10.6	BSOKE	5.07	10.33	-5.26	25	5.4
TLMAN	4.31	0.42	3.90	39	12.4	DOAS	26.84	30.94	-4.10	34	5.9
LIDFA	4.14	0.43	3.71	41	-3.1	SOKE	0.61	4.26	-3.65	23	0.1
CUSAN	4.52	1.04	3.47	26	-0.7	REEDR	9.87	13.46	-3.58	23	-10.9
GLBMD	4.84	1.49	3.35	24	-4.8	DNISI	1.16	4.53	-3.37	43	15.1
BLCYT	7.30	4.02	3.28	33	2.7	CRFSA	14.10	16.61	-2.52	11	-11.2
GLCVY	7.13	4.21	2.92	19	-0.9	DOBUR	5.89	8.32	-2.43	24	5.5
GRTRK	20.38	17.50	2.88	20	-1.7	AKFYE	44.50	46.81	-2.31	32	14.8

AYLIK DEĞİŞİME GÖRE											
BİST'in yabancı payı aylık değişimi 0.76 Puan											
En Çok Artan	Cari Deger	19/03/2024	Puan	HAO %	Ay	En Çok Azalan	Cari Deger	19/03/2024	Puan	HAO %	Ay
Hisseler	Yabancı Payı	Yabancı Payı	Chng. bps		Getiri %	Hisseler	Yabancı Payı	Yabancı Payı	Chng. bps		Getiri %
ATLAS	8.97	1.83	7.14	100	3.6	ONCSM	2.38	15.24	-12.86	25	-16.9
MIATK	15.40	8.37	7.03	57	-13.9	BEGYO	5.90	17.83	-11.93	36	-24.1
KRGYO	7.17	1.61	5.56	25	-1.3	PEKGY	9.78	20.84	-11.06	55	-63.3
GRTRK	20.38	15.01	5.37	20	9.6	BSOKE	5.07	13.29	-8.22	25	17.8
ULUFA	11.46	6.94	4.51	47	2.3	SOKE	0.61	8.33	-7.72	23	-6.3
YKBNK	43.79	39.35	4.44	39	37.5	IHEVA	10.23	17.32	-7.09	74	-2.1
BYDNR	5.20	1.13	4.07	21	-1.0	GIPTA	3.30	10.34	-7.04	30	-11.3
BURCE	5.25	1.31	3.93	53	37.5	VRGYO	0.20	6.38	-6.18	27	-35.1
EKGYO	23.56	19.69	3.87	48	-14.1	MGROS	38.94	44.57	-5.63	51	-12.9
TTKOM	27.16	23.29	3.87	13	22.8	DOAS	26.84	32.10	-5.26	34	19.1

YILIÇI DEĞİŞİME GÖRE											
BİST'in yabancı payı yilici değişimi -0.43 Puan											
En Çok Artan	Cari Deger	29/12/2023	Puan	HAO %	Yılıçi	En Çok Azalan	Cari Deger	29/12/2023	Puan	HAO %	Yılıçi
Hisseler	Yabancı Payı	Yabancı Payı	Chng. bps		Getiri %	Hisseler	Yabancı Payı	Yabancı Payı	Chng. bps		Getiri %
AKFYE	44.50	20.69	23.81	32	81.9	VBTYZ	0.55	21.01	-20.46	44	23.2
AGESA	43.71	31.40	12.31	20	27.0	PENTA	5.56	19.24	-13.69	39	-0.1
ULUFA	11.46	0.33	11.13	47	52.8	MAGEN	5.63	18.96	-13.33	14	87.8
TTKOM	27.16	16.46	10.70	13	46.1	DOCO	30.33	43.38	-13.06	87	11.5
GRTRK	20.38	10.97	9.41	20	90.4	PEKGY	9.78	19.94	-10.16	55	-75.9
OZRDN	8.78	0.00	8.78	67	39.9	VRGYO	0.20	10.12	-9.92	27	70.0
REEDR	9.87	1.14	8.73	23	102.1	EREGL	19.07	28.23	-9.17	48	-0.2
MIATK	15.40	7.30	8.10	57	69.8	ALFAS	8.34	16.85	-8.50	23	9.1
PINSU	13.82	6.00	7.82	32	90.8	IHEVA	10.23	17.92	-7.68	74	8.3
ORGE	14.12	6.91	7.21	52	12.8	TOASO	34.75	41.74	-6.99	24	34.2

BİST YILIÇI YABANCI ORANI GRAFIĞI



**Hisseler için belirtilen oranlar HAO kısmı için geçerlidir.

GÜNLÜK YABANCI ORANLARI TABLOSU

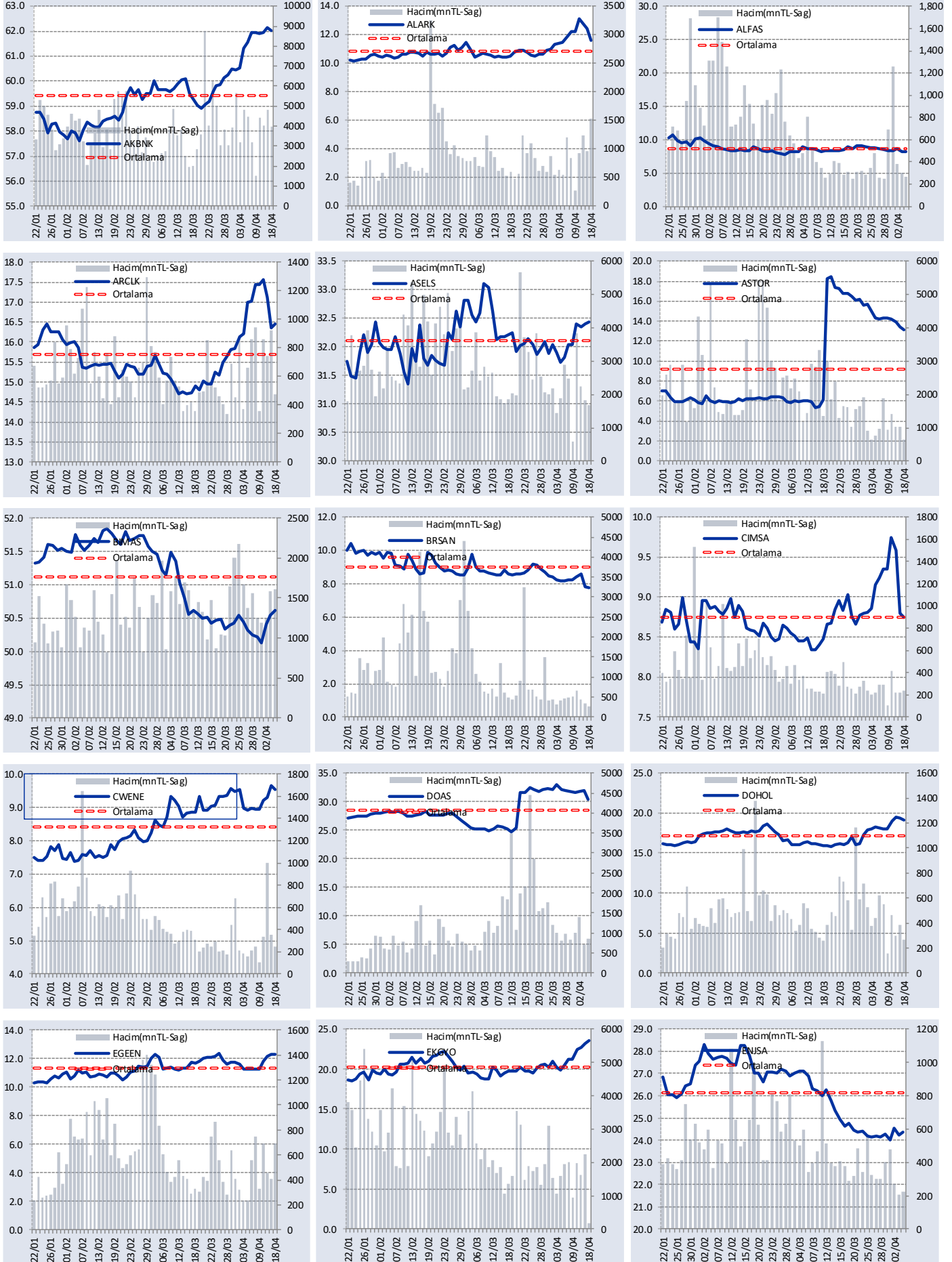
CARİ HİSSE YABANCI ORANLARI (2.0 bps'den büyük olanlar)									
Hisse	Yabancı Payı(%)	Hisse	Yabancı Payı(%)	Hisse	Yabancı Payı(%)	Hisse	Yabancı Payı(%)	Hisse	Yabancı Payı(%)
ADESE	6.75	DESA	11.62	ISGYO	10.95	ONCSM	2.38		
AEFES	59.87	DEVA	2.14	ISKPL	2.23	ORCAY	2.18		
AGESA	43.71	DGNMO	2.01	ISMEN	28.75	ORGE	14.12		
AGHOL	22.01	DITAS	2.77	IZENR	9.39	OSMEN	3.36		
AGROT	2.64	DMRGD	3.86	IZFAS	4.47	OSTIM	3.61		
AHGAZ	9.56	DMSAS	3.35	IZINV	2.17	OTKAR	13.88		
AKBNK	62.02	DOAS	26.84	IZMDC	4.40	OYAKC	2.78		
AKCNS	13.25	DOBUR	5.89	JANTS	2.94	OYLUM	3.54		
AKFGY	4.11	DOCO	30.33	KAREL	4.05	OYYAT	8.20		
AKFYE	44.50	DOHOL	19.16	KARSN	3.07	OZGYO	3.45		
AKGRT	24.00	DURDO	3.21	KATMR	3.10	OZKGY	7.33		
AKSA	19.83	EBEBK	8.53	KAYSE	13.11	OZRDN	8.78		
AKSEN	3.62	ECILC	6.60	KCAER	15.99	OZSUB	6.27		
AKSGY	28.33	ECZYT	3.99	KCHOL	65.59	PAGYO	2.42		
ALARK	11.59	EDIP	5.79	KERVT	2.99	PARSN	2.48		
ALBRK	18.95	EGEEN	12.26	KFEIN	3.43	PEKGY	9.78		
ALFAS	8.34	EGEPO	3.30	KLMSN	6.02	PENTA	5.56		
ALGYO	3.29	EGGUB	2.13	KLNMA	5.84	PETKM	11.85		
ALKIM	7.06	EKGYO	23.56	KLRHO	17.64	PETUN	2.70		
ANELE	64.69	ELITE	13.45	KLSEK	8.88	PGSUS	24.80		
ANHYT	8.03	ENERY	5.79	KLSYN	2.56	PINSU	13.82		
ANSGR	8.06	ENJSA	25.46	KMPUR	8.47	PKART	31.39		
ARCLK	16.45	ENKAI	28.41	KONTR	9.49	PNLSN	2.73		
ARDYZ	2.92	EPLAS	2.05	KONYA	58.20	PNSUT	5.27		
ARENA	49.57	ERCB	12.01	KOPOL	5.01	POLHO	7.10		
ARZUM	3.18	EREGL	19.07	KORDS	9.54	POLTK	32.72		
ASELS	32.44	ESCAR	20.25	KOZAA	17.81	PRKME	2.36		
ASTOR	13.09	ESCOM	13.86	KOZAL	19.21	PSGYO	4.78		
ASUZU	7.73	ETYAT	2.91	KRDMA	9.81	QUAGR	4.49		
ATLAS	8.97	EUHOL	7.56	KRDMD	13.68	RALYH	6.35		
AYDEM	8.00	EUPWR	9.21	KRGYO	7.17	RAYSG	91.75		
AYGAZ	56.85	EUREN	4.94	KRPLS	5.63	REEDR	9.87		
BAGFS	3.63	FRIGO	2.82	KRTEK	2.14	RODRG	3.87		
BANVT	78.36	FROTO	44.85	KRVGD	13.84	RYGYO	21.76		
BASGZ	5.73	GARAN	11.25	KTLEV	7.63	RYSAS	58.99		
BAYRK	2.27	GEDZA	2.92	KTSKR	2.46	SAHOL	51.20		
BEGYO	5.90	GENIL	18.80	KUYAS	6.49	SANFM	2.38		
BERA	9.14	GENTS	6.20	KZBGY	3.52	SANKO	2.12		
BFREN	28.02	GESAN	8.24	LIDER	11.24	SARKY	6.93		
BIENY	3.65	GIPTA	3.30	LIDFA	4.14	SASA	10.24		
BIGCH	8.91	GLBMD	4.84	LKMNH	9.00	SDTTR	4.32		
BIMAS	51.21	GLCVY	7.13	LOGO	34.90	SEGYO	3.37		
BINHO	3.26	GLRYH	5.89	LRSHO	4.25	SEKFK	7.96		
BIOEN	12.09	GLYHO	21.30	MACKO	4.27	SELEC	22.94		
BIZIM	3.07	GOLTS	6.17	MAGEN	5.63	SELGD	3.61		
BJKAS	7.18	GOODY	50.49	MANAS	2.31	SEYKM	3.91		
BLCYT	7.30	GOZDE	6.71	MARTI	3.22	SILVR	3.88		
BMSCH	2.16	GRSEL	2.08	MAVI	45.59	SISE	19.55		
BOBET	5.67	GRTRK	20.38	MEDTR	3.03	SKBNK	8.41		
BORSK	6.77	GSDDE	2.84	MEKAG	2.95	SKTAS	2.49		
BRISA	12.18	GSDHO	9.18	MEPET	2.96	SMRTG	13.05		
BRKVY	2.33	GUBRF	8.13	MERKO	4.41	SNGYO	9.31		
BRSAN	7.75	GWIND	10.76	METRO	2.52	SOKM	35.36		
BRYAT	7.70	GZNMN	10.51	METUR	3.45	SRVGY	3.07		
BSOKE	5.07	HDFGS	3.93	MGROS	38.94	SUNTK	3.59		
BTCIM	10.02	HEKTS	14.50	MIATK	15.40	SURGY	2.77		
BUCIM	3.80	HTTBT	26.57	MIPAZ	5.94	SUWEN	4.41		
BURCE	5.25	HUBVC	2.47	MNDRS	2.84	TABGD	8.80		
BYDNR	5.20	IEVHO	2.52	MNDTR	82.65	TATGD	7.21		
CANTE	10.23	IHAAS	41.22	MPARK	27.89	TAVHL	66.47		
CATES	3.77	IHEVA	10.23	MRSHL	79.70	TCELL	69.10		
CCOLA	85.59	IHGZT	5.40	MSGYO	9.78	TEKTU	4.60		
CELHA	2.80	IHLAS	11.29	MTRKS	6.78	TERA	28.24		
CEMAS	2.02	IHLGM	15.87	MZHLN	5.26	TETMT	18.35		
CEMTS	3.96	IHYAY	20.83	NATEN	24.48	THYAO	31.27		
CIMSA	8.74	IMASM	7.20	NETAS	3.25	TKFEN	20.70		
CLEBI	2.16	INDES	13.64	NIBAS	2.03	TKNSA	17.99		
COSMO	6.16	INFO	3.59	NTHOL	5.97	TLMAN	4.31		
CRDFA	4.55	INVES	9.26	NUGYO	4.61	TMSN	3.93		
CRFSA	14.10	IPEKE	6.83	NUHCM	19.29	ZRGYO	5.53		
CUSAN	4.52	ISCTR	40.92	OBAMS	3.15				
CWENE	9.55	ISDMR	6.55	ODAS	13.82				
DAGI	8.24	ISFIN	14.92	OFSYM	3.05				

GÜNLÜK YABANCI ORANLARI TABLOSU

Yabancı Oranı 10 Günlük Artış Matrisi (10 Gündür Sürekli Artan Hisseler)											Gün Sayısı	Yabancı Oranı 10 Günlük Artış Matrisi (10 Gündür Sürekli Artan Hisseler)											Gün Sayısı				
Hisse	HAO(%)	18/04	17/04	16/04	15/04	09/04	08/04	05/04	04/04	03/04		02/04	01/04	Hisse	HAO(%)	18/04	17/04	16/04	15/04	09/04	08/04	05/04		04/04	03/04	02/04	01/04
EKGYO	48.36	23.56	23.18	22.71	22.42	21.18	21.18	20.51	19.91				7	CELHA	29.69	2.80	2.46	2.08	1.70								3
SASA	23.93	10.24	10.22	10.16	10.13	10.00	10.00	9.95	9.93				7	DERIM	26.74	0.26	0.22	0.04	0.04								3
TUPRS	46.53	44.00	43.43	43.35	43.10	42.57	42.57	41.95					6	DMRGD	40.46	3.86	3.63	3.37	2.79								3
AGYO	17.58	0.78	0.74	0.70	0.51	0.26							4	EUHOL	85.94	7.56	6.57	6.33	5.33								3
AHGZ	20.63	9.56	9.47	9.40	9.35	9.31							4	FADE	49.74	0.83	0.47	0.37	0.23								3
AKSGY	47.23	28.33	28.33	28.31	28.15	28.00							4	HTTBT	26.59	26.57	26.48	26.42	26.35								3
ALCTL	34.97	1.99	1.26	1.25	1.16	1.07							4	INGRM	8.4	0.23	0.22	0.17	0.14								3
ANHYT	15.06	8.03	7.87	7.66	7.32	7.10							4	KENT	0.54	0.00	0.00	0.00	0.00								3
ANSGR	34.74	8.06	7.87	7.80	7.68	7.35							4	KNFRT	22.37	1.31	1.18	0.88	0.73								3
ATLAS	99.74	8.97	8.53	8.02	7.78	6.26							4	KRPLS	44.95	5.63	5.49	5.12	4.96								3
AYEN	16.86	1.62	1.56	0.78	0.62	0.50							4	KTLEV	30.84	7.63	7.56	7.23	7.16								3
AYGAZ	24.16	56.85	56.74	56.64	56.45	56.12							4	MAKTK	50.38	1.51	1.09	0.81	0.35								3
BAGFS	61.21	3.63	3.60	3.53	3.53	3.46							4	MEDTR	20.54	3.03	2.73	2.56	2.27								3
BAKAB	17.5	1.61	1.32	0.99	0.67	0.56							4	MEKAG	27.02	2.95	2.34	2.14	0.48								3
BARMA	19.93	0.75	0.61	0.41	0.26	0.21							4	OBASE	30.76	1.83	1.69	1.36	1.32								3
BAYRK	49.49	2.27	1.89	1.67	1.00	0.69							4	PKART	33.78	31.39	31.11	31.03	31.03								3
BEYAZ	24.54	1.81	1.23	0.53	0.27	0.13							4	RUBNS	35.86	0.92	0.85	0.44	0.35								3
BIGCH	33.81	8.91	8.27	7.69	7.43	6.84							4	SILVR	50.19	3.88	3.64	2.39	1.44								3
BIOEN	37.75	12.09	12.08	12.00	11.93	11.86							4	VKING	21.44	3.18	2.76	1.77	0.60								3
BRISA	10.2	12.18	12.06	11.86	11.70	11.60							4	AGROT	24.99	2.64	2.48	2.09									2
BRKSN	66.82	1.95	1.31	0.88	0.48	0.41							4	ALKA	19.6	0.29	0.25	0.20									2
CCOLA	28.85	85.59	85.52	85.51	85.32	85.17							4	ARENA	34.46	49.57	49.50	49.45									2
COSMO	67.95	6.16	5.96	5.71	5.54	5.34							4	ASELS	25.79	32.44	32.40	32.35									2
CUSAN	25.93	4.52	4.04	3.12	1.73	1.04							4	AVTUR	67.89	1.03	0.77	0.28									2
DESA	17.96	11.62	11.33	10.74	10.61	10.26							4	AZTEK	22.86	1.03	1.00	0.69									2
DITAS	31.74	2.77	2.66	2.66	2.48	1.75							4	BFREN	15.46	28.02	27.77	27.51									2
DOKTA	9.97	0.87	0.82	0.80	0.74	0.71							4	BSOKE	25.32	5.07	4.61	4.17									2
DZGYO	25.07	1.76	1.62	1.50	1.27	1.05							4	DAGHL	58.74	1.44	1.05	0.51									2
EDIP	43.91	5.79	4.95	4.40	3.73	3.41							4	DESPC	50.85	1.59	0.86	0.80									2
EGGUB	45.26	2.13	2.06	2.01	1.94	1.85							4	DGNMO	50.08	2.01	1.94	1.68									2
EKSUN	28.62	1.72	1.48	1.30	0.99	0.98							4	DOCO	86.58	30.33	29.88	28.84									2
FRIGO	73.83	2.82	2.78	2.44	2.33	2.16							4	ECZYT	18.35	3.99	3.97	3.95									2
GLBMD	24.09	4.84	4.69	3.30	1.89	1.49							4	ENJSA	19.98	25.46	25.21	25.14									2
GLCVH	18.89	7.13	6.82	5.63	5.06	4.21							4	ETYAT	93.74	2.91	2.90	1.70									2
GLRYH	82.36	5.89	5.84	5.83	5.69	4.78							4	EUYO	99.6	1.44	1.08	0.00									2
GLYHO	54.28	21.30	21.21	20.94	20.82	20.75							4	IDGYO	79.48	1.92	1.61	0.80									2
GRTRK	19.99	20.38	19.97	19.64	17.96	17.50							4	MERKO	78.42	4.41	3.72	2.90									2
GWIND	29.95	10.76	10.52	10.23	9.80	9.58							4	MNDRS	49.73	2.84	2.66	2.58									2
ICUGS	56.47	1.83	1.24	0.60	0.27	0.12							4	NUGYO	50.24	4.61	4.57	4.55									2
ISKPL	33.14	2.23	2.20	1.60	1.43	1.13							4	OZGYO	35.73	3.45	2.98	2.67									2
KERVY	27.18	2.99	2.80	2.76	2.74	2.69							4	PARSN	29.8	2.48	2.03	1.74									2
KLSYN	24.99	2.56	2.44	1.86	1.15	0.88							4	RODRG	54.75	3.87	2.80	2.25									2
KRTEK	47.3	2.14	1.61	1.07	0.85	0.60							4	RYSAS	27.19	58.99	58.98	58.81									2
KSTUR	11.73	0.06	0.05	0.05	0.04	0.00							4	SONME	5.74	1.01	0.73	0.07									2
KTSKR	30.25	2.46	2.01	1.97	1.32	0.92							4	TARKM	23.79	1.33	1.20	0.88									2
LKMNH	70.97	9.00	8.77	8.42	8.32	7.54							4	TMSN	28.68	3.93	3.53	2.46									2
MACKO	33.99	4.27	3.62	3.62	3.34	3.08							4	TUKAS	37.18	2.00	2.00	1.95									2
MAKIM	37.99	1.69	1.31	1.19	1.03	0.96							4	ULUSE	6.3	79.73	79.67	79.57									2
MANAS	71.89	2.31	1.68	1.28	0.76	0.53							4	VERTU	41.81	6.44	6.34	6.26									2
MNDTR	15.3	82.65	82.62	82.54	82.49	82.44							4	YONGA	27.44	0.00	0.00	0.00									2
MSGYO	27.13	9.78	9.75	9.64	9.47	9.37							4	ZRGYO	18.93	5.53	5.51	5.47									2
MZHL	66.43	5.26	5.21	4.99	4.86	4.45							4	ADESE	92.88	6.75	6.39										1
OTKAR	27.51	13.88	13.68	13.47	13.38	13.21							4	AGHOL	37.68	22.01	21.94										1
OYLUM	82.29	3.54	3.40	3.29	3.00	2.46							4	AKGRT	27.99	24.00	23.72										1
PRKME	31.47	2.36	2.00	1.49	1.06	0.80							4	AKSA	33.51	19.83	19.74										1
RAYSG	5.32	91.75	91.71	91.61	91.49	91.42							4	ALFAS	22.99	8.34	8.29										1
RYGYO	29.33	21.76	21.14	19.98	19.66	19.52							4	ANELE	20.15	64.69	64.65										1
SAMAT	78.98	0.85	0.76	0.62	0.46	0.14							4	ARCLK	14.6	16.45	16.35										1
SANFM	47.76	2.38	1.76	1.13	0.79	0.52							4	ARDYZ	74.83	2.92	2.74										1
SEKFK	51.17	7.96	7.64	7.40	7.22	7.21							4	AVPGY	20.85	0.12	0.10										1
SEYKM	75.32	3.91	3.79	2.71	2.18	1.89							4	AYDEM	15.76	8.00	7.95										1
SUNTK	20.68	3.59	3.58	3.47	3.41	3.36							4	BEGYO	35.56	5.90	4.73										1
SURGY	22.82	2.77	2.32	1.77	0.61	0.59							4	BERA	63.39	9.14	9.05										1
SUWEN	51.03	4.41	4.39	4.29	4.04	3.76							4	BIMAS	68.01	51.21	51.21										1
TETMT	44.31	18.35	18.33	18.27	18.26	18.25							4	BJKAS	44.67	7.18	6.79										

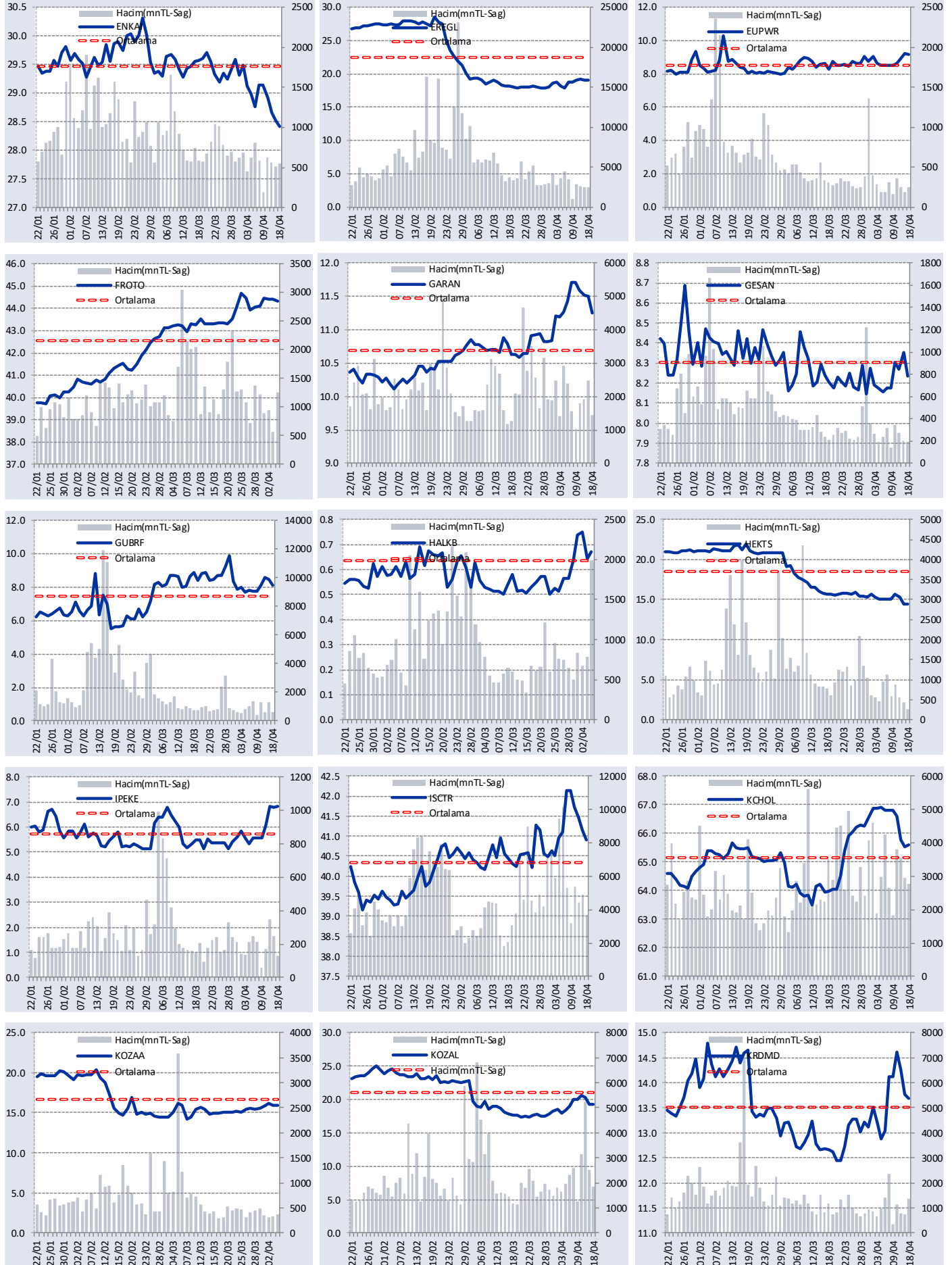
GÜNLÜK YABANCI ORANLARI TABLOSU

YABANCI ORANI GRAFİKLERİ BİST-50 İÇİN



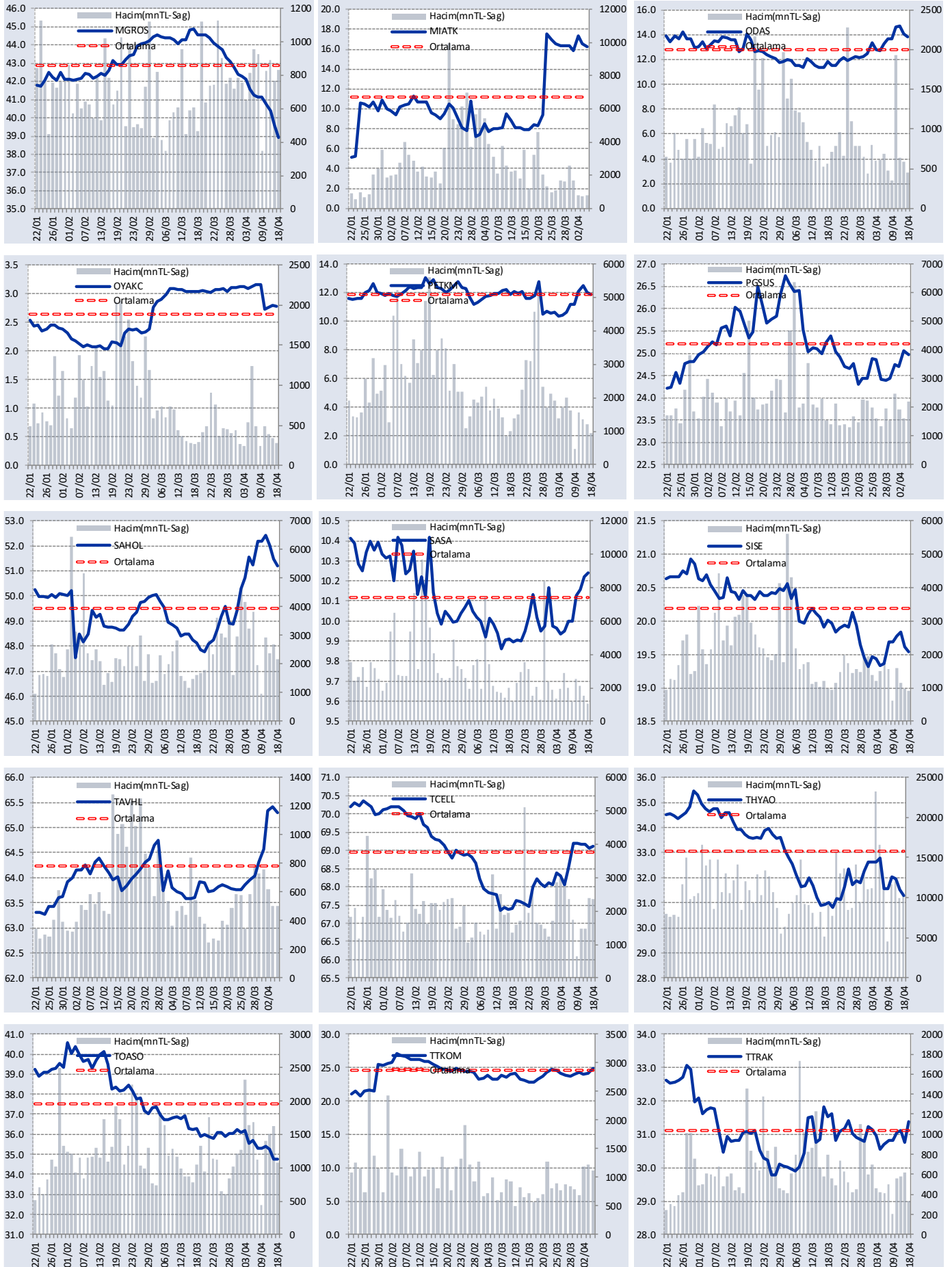
GÜNLÜK YABANCI ORANLARI TABLOSU

YABANCI ORANI GRAFİKLERİ BİST-50 İÇİN



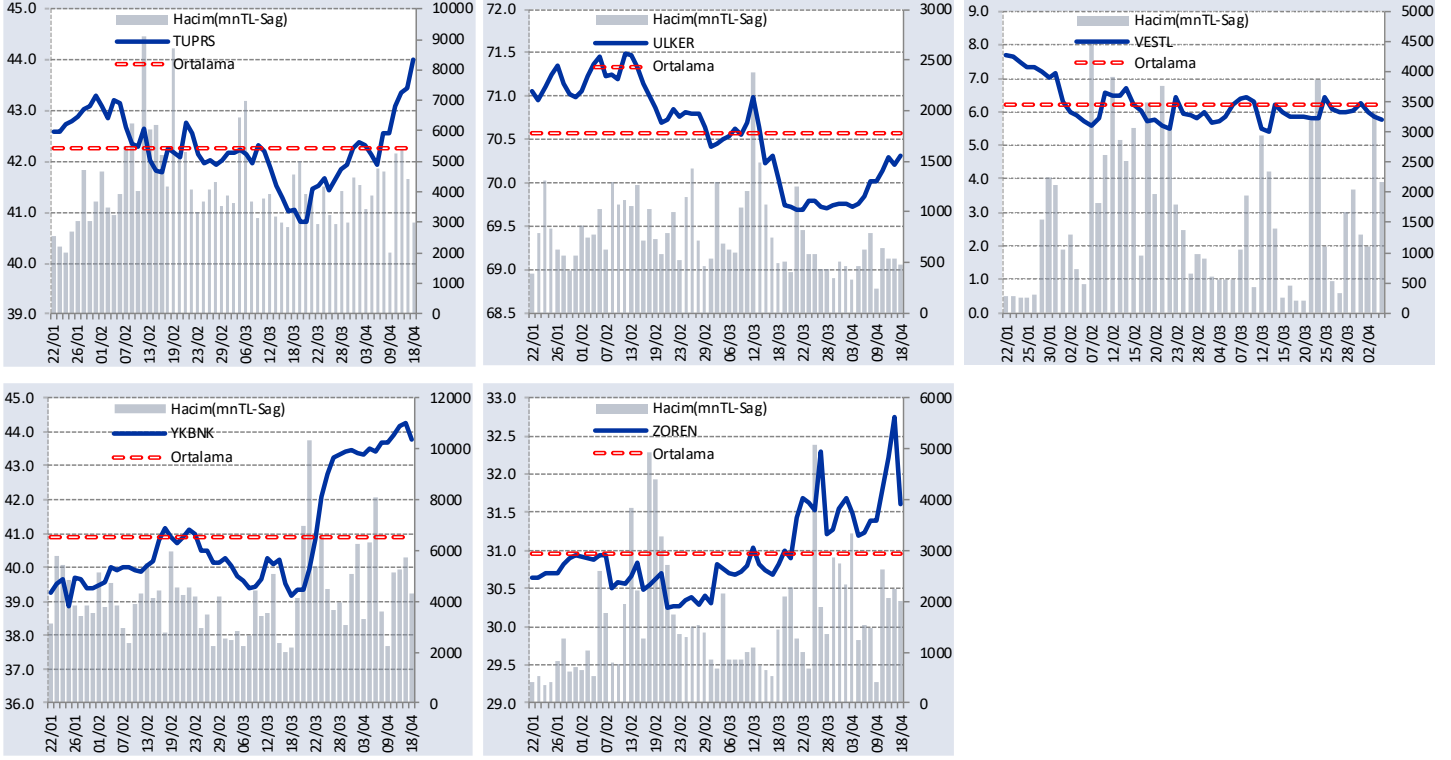
GÜNLÜK YABANCI ORANLARI TABLOSU

YABANCI ORANI GRAFİKLERİ BİST-50 İÇİN



GÜNLÜK YABANCI ORANLARI TABLOSU

YABANCI ORANI GRAFİKLERİ BIST-50 İÇİN



Bilgilendirme notu: Seçilmiş aracı kurumların takas toplamları ile hesaplanmaktadır. Farklı kurumlarda tutulan yabancı takasları olabilir, bu durum hisseler için hesaplanan oranlarda farklılıklar yaratabilir.

Öneri bilgilendirmesi: İş Yatırım Menkul Değerler A.Ş.'nin (İş Yatırım) BIST'te halka açık şirketler için AL, TUT ve SAT yönündeki önerileri BIST-100 endeksinin (endeks) beklenen getirisine göre değerlendirilmektedir. Tüm bu öneriler İş Yatırım Araştırma Bölümü analistleri tarafından şirketlerin ileride elde edeceği tahmin edilen karları, nakit akımları ve bilançolarına göre bağımsız olarak değerlendirilir. Ek olarak, analistler koşulların elverişsiz olduğu veya doğru değerlendirme yapmanın mümkün olmadığı durumlarda bazı hisse senetleri için geçici olarak GÖZDEN GEÇİRİLİYOR önerisi verebilirler. Münferit her şirket için yatırım önerisi sırasıyla belirtilen şu kriterlere göre değerlendirilir;

İş Yatırım Hisse senedi tavsiye metodolojisi:

Artış Potansiyeli > %25 : AL

%10 < Artış Potansiyeli < %25 :TUT

Artış Potansiyeli < %10 : SAT

Her sınır değeri için analist +/- %5 kanaat kullanabilmektedir.

Burada yer alan bilgiler İş Yatırım Menkul Değerler A.Ş. tarafından bilgilendirme amacı ile hazırlanmıştır. Yatırım bilgi, yorum ve tavsiyeleri yatırım danışmanlığı kapsamında değildir. Yatırım danışmanlığı hizmeti; aracı kurumlar, portföy yönetim şirketleri, mevduat kabul etmeyen bankalar ile müşteri arasında imzalanacak yatırım danışmanlığı sözleşmesi çerçevesinde sunulmaktadır. Burada yer alan yorum ve tavsiyeler, yorum ve tavsiyede bulunanların kişisel görüşlerine dayanmaktadır. Herhangi bir yatırım aracının alım-satım önerisi ya da getiri vaadi olarak yorumlanmamalıdır. Bu görüşler mali durumunuz ile risk ve getiri tercihlerinize uygun olmayabilir. Bu nedenle, sadece burada yer alan bilgilere dayanarak yatırım kararı verilmesi beklentilerinize uygun sonuçlar doğurmayabilir.

Burada yer alan fiyatlar, veriler ve bilgilerin tam ve doğru olduğu garanti edilemez; içerik, haber verilmeksizin değiştirilebilir. Tüm veriler, İş Yatırım Menkul Değerler A.Ş. tarafından güvenilir olduğuna inanılan kaynaklardan alınmıştır. Bu kaynakların kullanılması nedeni ile ortaya çıkabilecek hatalardan İş Yatırım Menkul Değerler A.Ş. sorumlu değildir.