



GÜNLÜK YABANCI ORANLARI TABLOSU

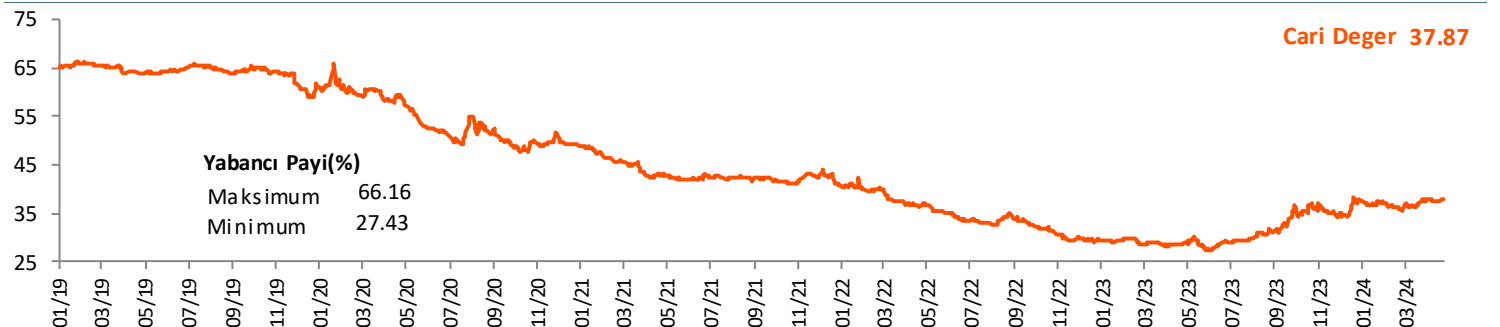
GÜNLÜK DEĞİŞİME GÖRE											
BİST'in yabancı payı günlük değişimi						-0.03 Puan					
En Çok Artan	Cari Deger	24/04/2024	Puan	HAO %	Günlük	En Çok Azalan	Cari Deger	24/04/2024	Puan	HAO %	Günlük
Hisseler	Yabancı Payı	Yabancı Payı	Değ. bps		Getiri %	Hisseler	Yabancı Payı	Yabancı Payı	Değ. bps		Getiri %
SNICA	3.71	0.75	2.96	30	-10.0	BURCE	0.23	6.79	-6.56	53	10.0
ODINE	3.48	0.62	2.85	40	-1.3	PSGYO	2.00	5.17	-3.17	33	-8.8
MEGMT	4.00	1.44	2.55	24	-1.7	SANFM	1.53	3.74	-2.22	48	1.4
VANGD	2.71	0.72	1.99	77	0.7	ARTMS	0.63	2.62	-1.99	29	-4.6
VKGYO	8.78	6.81	1.97	31	3.1	ERCB	10.47	12.34	-1.87	21	-0.7
TABGD	11.15	9.20	1.95	20	0.7	OZSUB	0.58	2.16	-1.59	33	-4.1
ULUFA	7.34	5.69	1.64	47	0.1	FORMT	0.72	2.14	-1.42	89	7.2
AVHOL	1.75	0.30	1.45	47	-3.5	HKTM	0.42	1.82	-1.40	34	-1.6
VKING	3.30	1.88	1.43	21	5.6	IHGZT	0.71	2.07	-1.36	60	0.0
SEGYO	4.34	2.98	1.35	25	9.9	OBAMS	2.26	3.42	-1.17	20	-1.4

HAFTALIK DEĞİŞİME GÖRE											
BİST'in yabancı payı haftalık değişim						0.35 Puan					
En Çok Artan	Cari Deger	18/04/2024	Puan	HAO %	Hafta	En Çok Azalan	Cari Deger	18/04/2024	Puan	HAO %	Hafta
Hisseler	Yabancı Payı	Yabancı Payı	Değ. bps		Getiri %	Hisseler	Yabancı Payı	Yabancı Payı	Değ. bps		Getiri %
IZFAS	8.52	4.47	4.05	65	10.2	OZSUB	0.58	6.27	-5.70	33	4.3
MEGMT	4.00	0.37	3.63	24	7.1	BURCE	0.23	5.25	-5.02	53	15.8
CEOEM	4.07	0.62	3.45	45	1.8	IHGZT	0.71	5.40	-4.69	60	-2.4
ODINE	3.48	0.23	3.25	40	17.1	ULUFA	7.34	11.46	-4.12	47	16.3
SNICA	3.71	0.95	2.76	30	-4.2	TLMAN	0.40	4.31	-3.91	39	-10.0
IDGYO	4.50	1.92	2.58	79	4.4	SEYKM	1.07	3.91	-2.84	75	18.5
VANGD	2.71	0.16	2.54	77	10.2	PSGYO	2.00	4.78	-2.78	33	-8.1
METUR	5.97	3.45	2.52	73	30.5	DOBUR	3.28	5.89	-2.62	24	-3.5
BEYAZ	4.17	1.81	2.36	25	1.4	RODRG	1.50	3.87	-2.37	55	0.4
TABGD	11.15	8.80	2.35	20	11.6	DOAS	24.49	26.84	-2.35	34	-11.1

AYLIK DEĞİŞİME GÖRE											
BİST'in yabancı payı aylık değişimi						0.52 Puan					
En Çok Artan	Cari Deger	26/03/2024	Puan	HAO %	Ay	En Çok Azalan	Cari Deger	26/03/2024	Puan	HAO %	Ay
Hisseler	Yabancı Payı	Yabancı Payı	Chng. bps		Getiri %	Hisseler	Yabancı Payı	Yabancı Payı	Chng. bps		Getiri %
ATLAS	10.00	2.34	7.66	100	18.6	PEKGY	9.08	20.46	-11.38	55	-34.2
BYDNR	7.33	1.14	6.19	21	11.1	ONCSM	3.30	13.29	-9.99	25	-3.0
IZFAS	8.52	2.38	6.14	65	19.8	BSOKE	3.24	13.04	-9.80	25	17.3
GLBMD	6.70	1.45	5.25	24	3.6	DOAS	24.49	33.01	-8.53	34	12.0
KRGYO	8.34	3.12	5.22	25	8.9	IHEVA	8.95	16.36	-7.41	74	10.5
SILVR	5.02	0.12	4.90	50	24.7	MGROS	37.25	43.72	-6.46	51	5.9
ULUFA	7.34	3.24	4.10	47	33.9	DOBUR	3.28	9.32	-6.04	24	-10.0
BEYAZ	4.17	0.13	4.04	25	20.3	IHGZT	0.71	6.44	-5.73	60	15.9
BIGCH	9.98	5.99	3.99	34	38.2	SOKE	0.67	6.18	-5.51	23	10.5
CEOEM	4.07	0.11	3.96	45	-1.4	DNISI	0.14	5.58	-5.45	43	30.0

YILIÇI DEĞİŞİME GÖRE											
BİST'in yabancı payı yilici değişimi						-0.08 Puan					
En Çok Artan	Cari Deger	29/12/2023	Puan	HAO %	Yılıçi	En Çok Azalan	Cari Deger	29/12/2023	Puan	HAO %	Yılıçi
Hisseler	Yabancı Payı	Yabancı Payı	Chng. bps		Getiri %	Hisseler	Yabancı Payı	Yabancı Payı	Chng. bps		Getiri %
AKFYE	45.53	20.69	24.84	32	71.0	VBTYZ	1.16	21.01	-19.86	44	39.0
AGESA	43.62	31.40	12.22	20	34.8	DOCO	30.03	43.38	-13.36	87	10.7
REEDR	11.51	1.14	10.37	23	105.0	PENTA	5.89	19.24	-13.35	39	2.8
TTKOM	26.81	16.46	10.35	13	63.7	MAGEN	6.93	18.96	-12.03	14	143.7
OZRDN	9.09	0.00	9.09	67	46.5	PEKGY	9.08	19.94	-10.85	55	-74.5
IZFAS	8.52	0.10	8.42	65	56.5	EREGL	19.17	28.23	-9.06	48	2.7
GRTRK	19.20	10.97	8.23	20	79.8	IHEVA	8.95	17.92	-8.96	74	16.1
ATLAS	10.00	1.83	8.17	100	43.9	VRGYO	1.20	10.12	-8.92	27	75.4
PINSU	14.00	6.00	8.00	32	86.4	ALFAS	8.20	16.85	-8.65	23	9.4
KRGYO	8.34	0.72	7.61	25	-16.7	TOASO	33.10	41.74	-8.64	24	38.8

BİST YILIÇI YABANCI ORANI GRAFIĞI



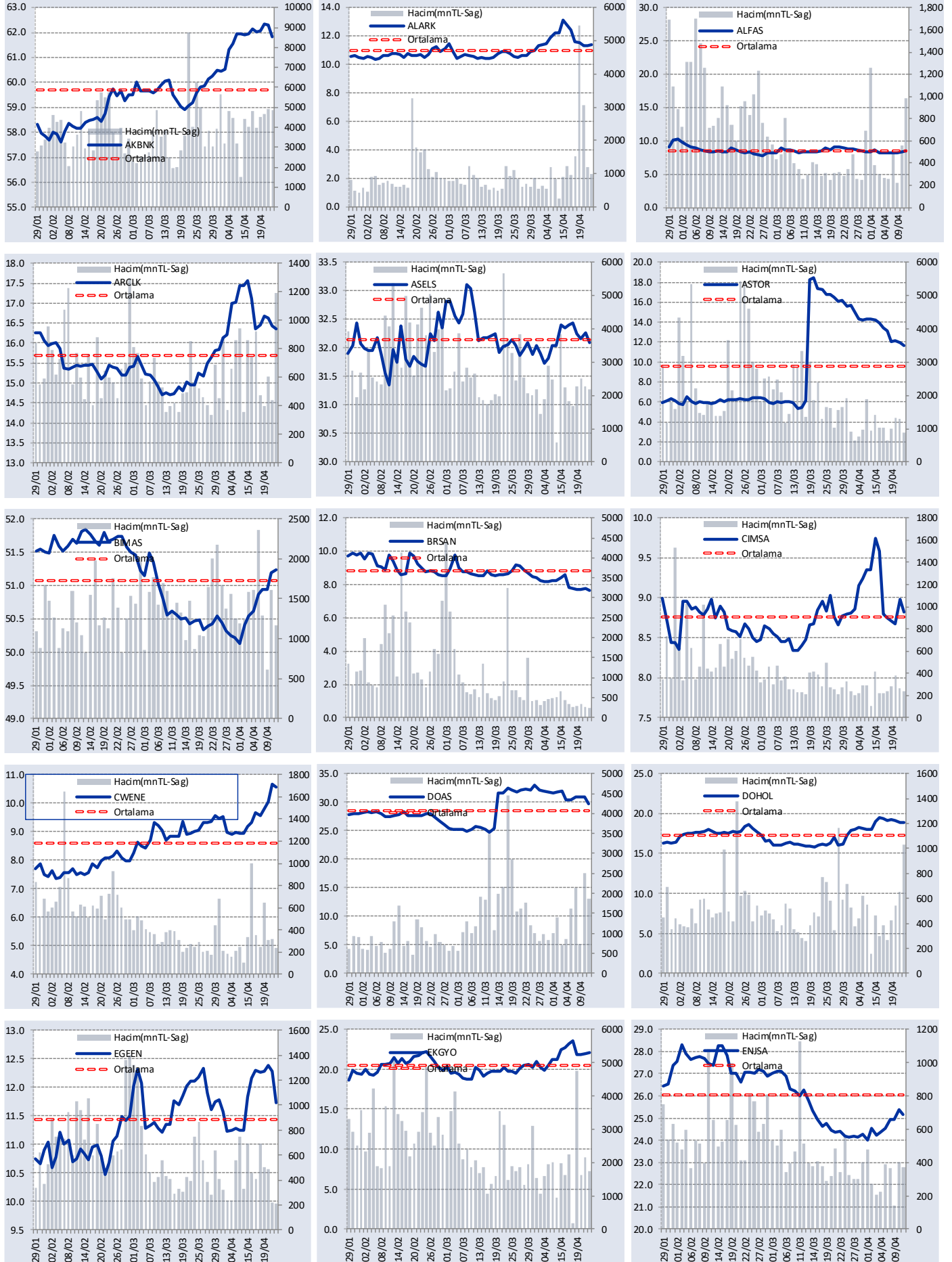
**Hisseler için belirtilen oranlar HAO kısmı için geçerlidir.

GÜNLÜK YABANCI ORANLARI TABLOSU

CARİ HİSSE YABANCI ORANLARI (2.0 bps'den büyük olanlar)									
Hisse	Yabancı Payı(%)	Hisse	Yabancı Payı(%)	Hisse	Yabancı Payı(%)	Hisse	Yabancı Payı(%)	Hisse	Yabancı Payı(%)
A1CAP	2.35	DAGI	8.98	IPEKE	6.65	NATEN	26.52		
ADESE	7.18	DERHL	2.46	ISCTR	40.67	NETAS	2.58		
AEFES	59.85	DESA	11.74	ISDMR	6.15	NIBAS	2.77		
AGESA	43.62	DESPC	2.16	ISFIN	14.18	NTHOL	5.72		
AGHOL	21.91	DEVA	2.19	ISGSY	2.43	NUGYO	4.49		
AGROT	2.14	DGNMO	2.39	ISGYO	11.07	NUHCM	19.13		
AHGAZ	9.70	DITAS	4.81	ISMEN	28.58	OBAMS	2.26		
AKBNK	61.85	DMSAS	2.88	IZENR	9.24	ODAS	13.89		
AKCNS	13.45	DOAS	24.49	IZFAS	8.52	ODINE	3.48		
AKFGY	3.98	DOBUR	3.28	IZINV	3.33	ONCSM	3.30		
AKFYE	45.53	DOCO	30.03	IZMDC	4.94	ORCAY	3.04		
AKGRT	25.02	DOHOL	18.82	JANTS	2.13	ORGE	13.74		
AKSA	19.70	DURDO	2.98	KAREL	4.07	OSMEN	3.38		
AKSEN	3.60	EBEBK	9.24	KARSN	3.47	OSTIM	4.80		
AKSGY	28.52	ECILC	6.43	KATMR	2.95	OTKAR	13.88		
ALARK	11.38	ECZYT	3.85	KAYSE	13.04	OYAKC	2.69		
ALBRK	19.94	EDIP	5.48	KCAER	15.36	OYLUM	3.81		
ALFAS	8.20	EGEEN	11.74	KCHOL	64.84	OYYAT	8.26		
ALGYO	3.43	EGEPO	4.79	KERVT	3.09	OZGYO	3.85		
ALKIM	7.03	EGGUB	2.21	KFEIN	2.88	OZKGY	7.86		
ANELE	64.36	EKGYO	22.05	KGYO	2.59	OZRDN	9.09		
ANHYT	8.20	ELITE	13.40	KLMSN	6.03	PAGYO	2.90		
ANSGR	8.22	ENERY	5.95	KLNMA	5.82	PARSN	2.14		
ARCLK	16.35	ENJSA	24.60	KLRHO	17.58	PCILT	2.28		
ARDYZ	2.40	ENKAI	28.25	KLSER	8.80	PEKGY	9.08		
ARENA	49.91	EPLAS	4.01	KLSYN	2.91	PENTA	5.89		
ARZUM	3.98	ERCB	10.47	KMPUR	8.46	PETKM	11.53		
ASELS	32.09	EREGL	19.17	KONTR	9.18	PETUN	3.03		
ASTOR	11.70	ESCAR	20.13	KONYA	58.03	PGSUS	25.12		
ASUZU	7.39	ESCOM	13.59	KOPOL	5.27	PINSU	14.00		
ATLAS	10.00	ETILR	3.68	KORDS	9.05	PKART	31.54		
AVGYO	2.91	EUHOL	6.59	KOZAA	17.11	PLTUR	2.23		
AVOD	2.07	EUPWR	9.03	KOZAL	18.77	PNLSN	2.78		
AYDEM	8.69	EUREN	5.26	KRDMA	9.86	PNSUT	6.11		
AYGAZ	57.25	FRIGO	3.02	KRDMD	13.62	POLHO	7.75		
BAGFS	3.73	FROTO	44.07	KRGYO	8.34	POLTK	32.74		
BANVT	78.76	FZLGY	2.13	KRPLS	4.72	QUAGR	4.74		
BASGZ	6.24	GARAN	10.97	KRTEK	2.91	RALYH	7.27		
BAYRK	2.97	GEDZA	3.23	KRVGD	14.05	RAYSG	91.88		
BEGYO	7.91	GENIL	18.80	KTLEV	6.73	REEDR	11.51		
BERA	9.67	GENTS	5.60	KTSKR	2.99	RYGYO	20.80		
BEYAZ	4.17	GEREL	2.12	KUYAS	6.65	RYSAS	59.00		
BFREN	27.77	GESAN	7.97	KZBGY	3.84	SAHOL	50.75		
BIENY	3.98	GIPTA	3.46	LIDER	10.65	SANEL	2.54		
BIGCH	9.98	GLBMD	6.70	LIDFA	2.20	SARKY	6.78		
BIMAS	50.70	GLCVY	7.63	LKMNH	9.04	SASA	10.06		
BINHO	2.21	GLRYH	5.01	LOGO	35.23	SDTTR	4.49		
BIOEN	10.41	GLYHO	21.33	LRSHO	4.87	SEGYO	4.34		
BJKAS	8.82	GOLTS	4.69	MAALT	2.16	SEFKK	8.50		
BLCYT	7.71	GOODY	50.83	MACKO	4.37	SELEC	22.58		
BMSCH	2.64	GOZDE	6.47	MAGEN	6.93	SELGD	3.89		
BMSTL	2.26	GRTRK	19.20	MAKIM	2.49	SILVR	5.02		
BOBET	5.70	GSDHO	9.65	MANAS	3.08	SISE	19.46		
BORSK	8.73	GUBRF	8.22	MARTI	3.71	SKBNK	9.02		
BRISA	10.89	GWIND	11.77	MAVI	44.82	SKTAS	3.05		
BRSAN	7.65	GZNMJ	9.98	MEDTR	3.66	SMRTG	12.62		
BRYAT	7.23	HDFGS	2.72	MEGMT	4.00	SNGYO	9.28		
BSOKE	3.24	HEKTS	14.46	MEKAG	2.06	SNICA	3.71		
BTCIM	10.26	HLGYO	2.01	MEPET	4.07	SOKM	34.73		
BUCIM	3.68	HTTBT	26.80	MERCN	2.06	SONME	2.24		
BYDNR	7.33	HUBVC	2.18	MERKO	4.35	SRVGY	2.88		
CANTE	8.50	ICUGS	3.18	METRO	3.18	SUNTK	4.27		
CATES	3.47	IDGYO	4.50	METUR	5.97	SURGY	2.85		
CCOLA	85.68	IEYHO	2.06	MGROS	37.25	SUWEN	4.31		
CEMAS	2.50	IHAAS	42.77	MIATK	14.41	TABGD	11.15		
CEMTS	4.06	IHEVA	8.95	MIPAZ	5.72	TATGD	6.35		
CEOEM	4.07	IHLAS	11.92	MNDRS	2.83	TAVHL	66.41		
CIMSA	8.82	IHLGM	15.74	MNDTR	82.64	TCELL	69.31		
COSMO	6.78	IHYAY	20.25	MPARK	28.19	TEKTU	3.39		
CRDFA	4.31	IMASM	6.38	MRSHL	79.82	ZRGYO	5.51		
CRFSA	13.15	INDES	13.17	MSGYO	10.62				
CUSAN	5.12	INFO	3.72	MTRKS	5.97				
CWENE	10.55	INVES	8.95	MZHLD	5.13				

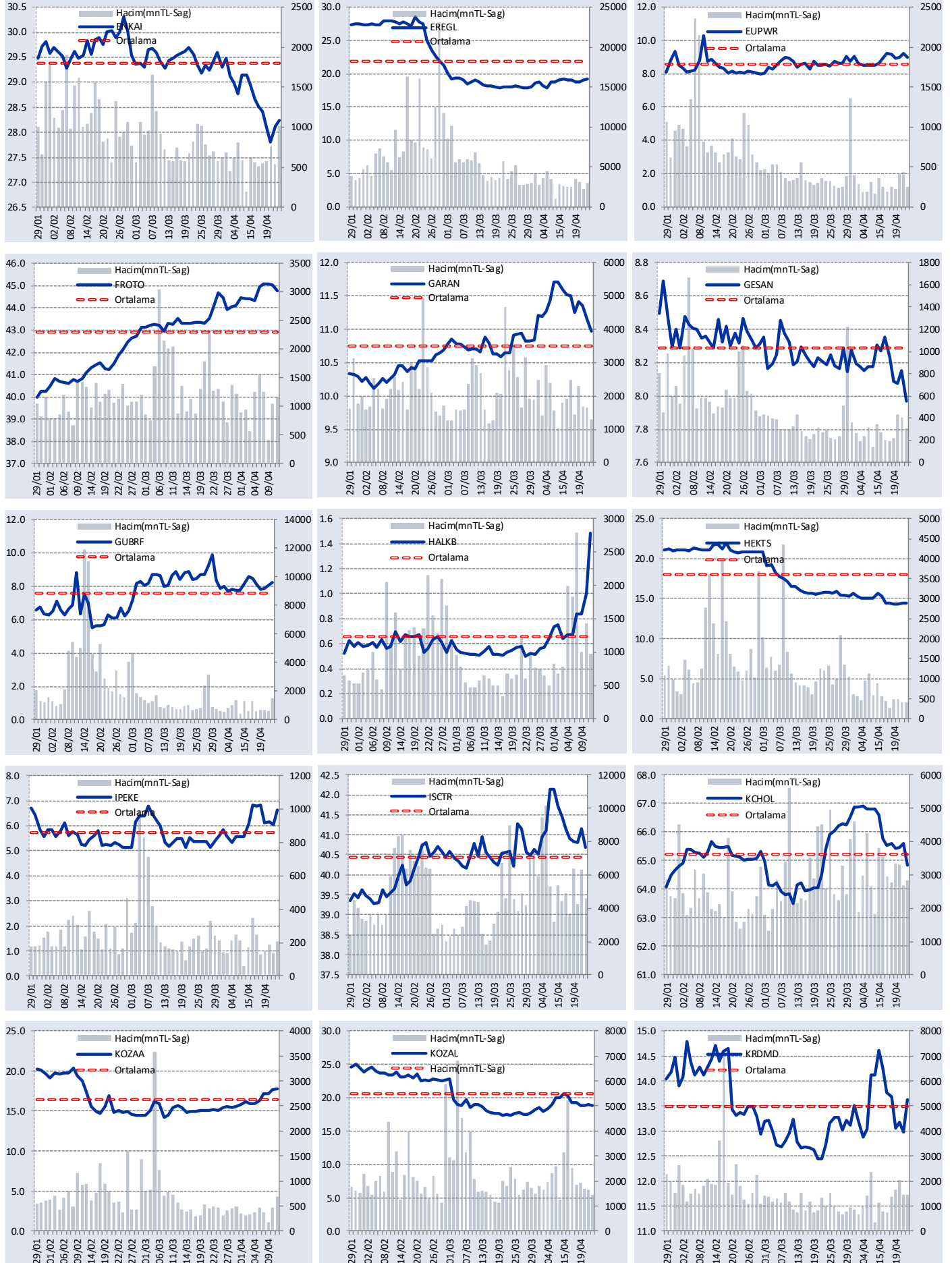
GÜNLÜK YABANCI ORANLARI TABLOSU

YABANCI ORANI GRAFİKLERİ BİST-50 İÇİN



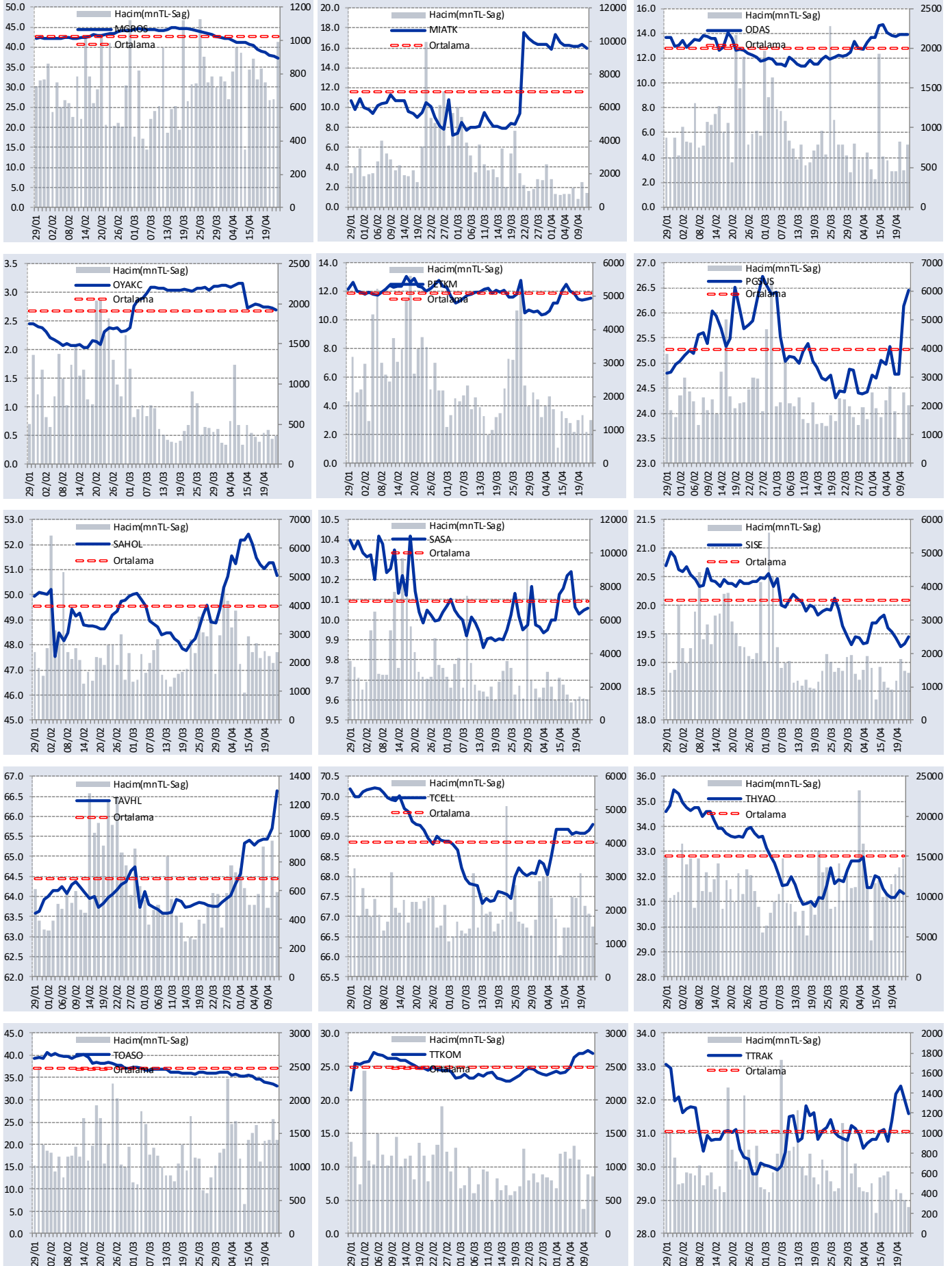
GÜNLÜK YABANCI ORANLARI TABLOSU

YABANCI ORANI GRAFİKLERİ BİST-50 İÇİN



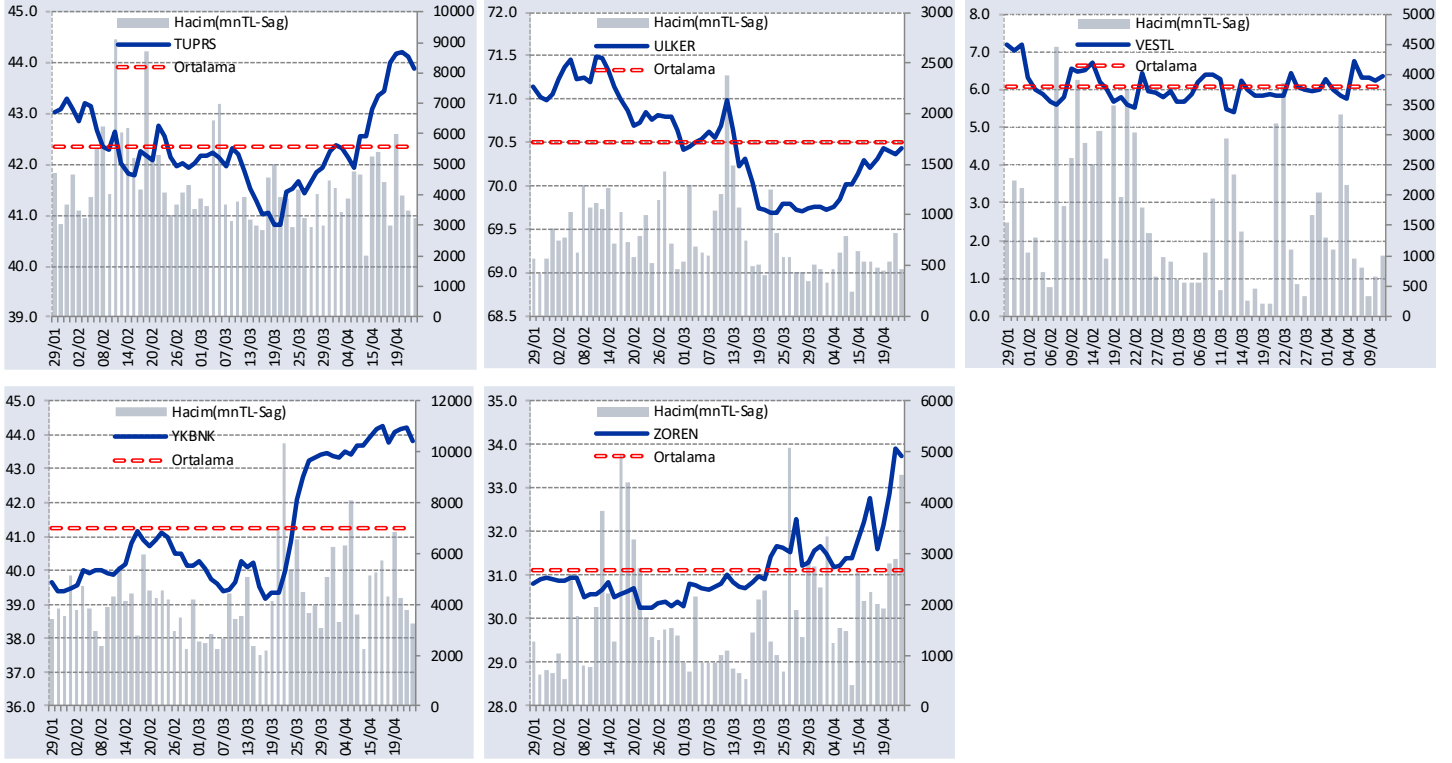
GÜNLÜK YABANCI ORANLARI TABLOSU

YABANCI ORANI GRAFİKLERİ BİST-50 İÇİN



GÜNLÜK YABANCI ORANLARI TABLOSU

YABANCI ORANI GRAFİKLERİ BİST-50 İÇİN



Bilgilendirme notu: Seçilmiş aracı kurumların takas toplamları ile hesaplanmaktadır. Farklı kurumlarda tutulan yabancı takasları olabilir, bu durum hisseler için hesaplanan oranlarda farklılıklar yaratabilir.

Öneri bilgilendirmesi: İş Yatırım Menkul Değerler A.Ş.'nin (İş Yatırım) BİST'te halka açık şirketler için AL, TUT ve SAT yönündeki önerileri BİST-100 endeksinin (endeks) beklenen getirisine göre değerlendirilmektedir. Tüm bu öneriler İş Yatırım Araştırma Bölümü analistleri tarafından şirketlerin ileride elde edeceği tahmin edilen karları, nakit akımları ve bilançolarına göre bağımsız olarak değerlendirilir. Ek olarak, analistler koşulların elverişsiz olduğu veya doğru değerlendirme yapmanın mümkün olmadığı durumlarda bazı hisse senetleri için geçici olarak GÖZDEN GEÇİRİLİYOR önerisi verebilirler. Münferit her şirket için yatırım önerisi sırasıyla belirtilen şu kriterlere göre değerlendirilir;

İş Yatırım Hisse senedi tavsiye metodolojisi:

Artış Potansiyeli > %25 : AL

%10 < Artış Potansiyeli < %25 :TUT

Artış Potansiyeli < %10 : SAT

Her sınır değeri için analist +/- %5 kanaat kullanabilmektedir.

Burada yer alan bilgiler İş Yatırım Menkul Değerler A.Ş. tarafından bilgilendirme amacı ile hazırlanmıştır. Yatırım bilgi, yorum ve tavsiyeleri yatırım danışmanlığı kapsamında değildir. Yatırım danışmanlığı hizmeti; aracı kurumlar, portföy yönetim şirketleri, mevduat kabul etmeyen bankalar ile müşteri arasında imzalanacak yatırım danışmanlığı sözleşmesi çerçevesinde sunulmaktadır. Burada yer alan yorum ve tavsiyeler, yorum ve tavsiyede bulunanların kişisel görüşlerine dayanmaktadır. Herhangi bir yatırım aracının alım-satım önerisi ya da getiri vaadi olarak yorumlanmamalıdır. Bu görüşler mali durumunuz ile risk ve getiri tercihlerinize uygun olmayabilir. Bu nedenle, sadece burada yer alan bilgilere dayanarak yatırım kararı verilmesi beklentilerinize uygun sonuçlar doğurmayabilir.

Burada yer alan fiyatlar, veriler ve bilgilerin tam ve doğru olduğu garanti edilemez; içerik, haber verilmeksizin değiştirilebilir. Tüm veriler, İş Yatırım Menkul Değerler A.Ş. tarafından güvenilir olduğuna inanılan kaynaklardan alınmıştır. Bu kaynakların kullanılması nedeni ile ortaya çıkabilecek hatalardan İş Yatırım Menkul Değerler A.Ş. sorumlu değildir.