

# Teknik Görünüm Raporu

14.05.2025

Araştırma Müdürlüğü

İŞ YATIRIM



# BIST 100 Teknik Analiz Görünümü



Destek Direnç Seviyeleri ve Pivot Değeri

Kodu	Son Fiyat	1 GünΔ	Pivot	1.Destek	2.Destek	1.Direnç	2.Direnç
BIST-100	9,700.17	-0.48%	9,700	9,652	9,604	9,748	9,796
BIST-30	10,645.25	-0.60%	10,655	10,602	10,559	10,698	10,750
BIST-50	8,541.95	-0.48%	8,543	8,501	8,460	8,584	8,626

\*Tablolar seans sonu kapanış rakamlarıdır. Grafik ile saat farkından kaynaklı fiyat farklılıkları olabilir.

## Vadeli Endeks Kontratı Teknik Analiz Görünümü

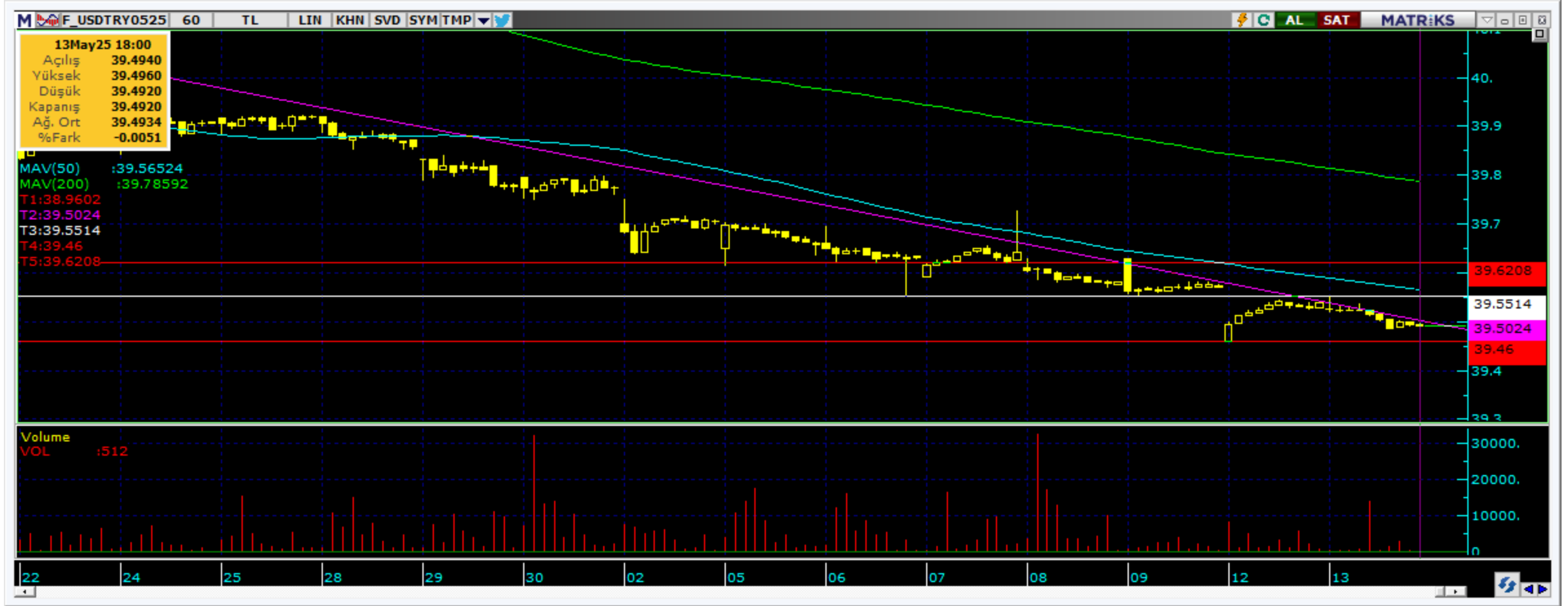


Destek Direnç Seviyeleri ve Pivot Değeri

Kodu	Son Fiyat	1 GünΔ	Pivot	1.Destek	2.Destek	1.Direnç	2.Direnç
F_XU0300625	11,174.00	-0.75%	11,202	11,117	11,060	11,259	11,344
F_XU0300825	11,870.00	-0.79%	11,904	11,821	11,771	11,954	12,037
F_XU0301225	13,104.00	-0.69%	13,124	13,049	12,994	13,179	13,254

\*Tablolar seans sonu kapanış rakamlarıdır. Grafik ile saat farkından kaynaklı fiyat farklılıkları olabilir.

## Vadeli Döviz Kontratı Teknik Analiz Görünümü



Destek Direnç Seviyeleri ve Pivot Değeri

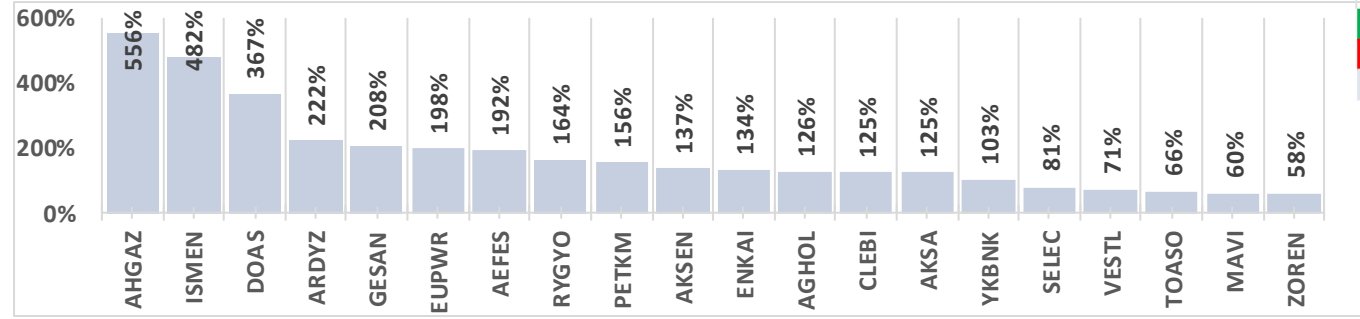
Kodu	Son Fiyat	1 GünΔ	Pivot	1.Destek	2.Destek	1.Direnç	2.Direnç
F_USDTRY0525	39.4920	-0.12%	39.5087	39.4683	39.4447	39.5323	39.5727
F_USDTRY0625	40.9160	-0.06%	40.9267	40.9033	40.8907	40.9393	40.9627
F_USDTRY0725	42.3040	-0.09%	42.3257	42.2823	42.2607	42.3473	42.3907

\*Tablolar seans sonu kapanış rakamlarıdır. Grafik ile saat farkından kaynaklı fiyat farklılıkları olabilir.

## Piyasa Görünümü

XUTUM Hisse Senetleri Piyasası Alış Satış Rakamları				
Aracı Kurum		Net(mnTL)		
13/05/2025	Ak Yatırım	1483.7	Bank of America Yat.İ	-6525.6
	QNB Finans	1113.7	TEB Yatırım	-576.7
	Yapi Kredi Yat.	937.7	Deniz Yatırım	-550.1
	HSBC Yatırım	653.1	Ahlatçı Yatırım	-538.9
	Ziraat Yat.	561.4	Oyak Yatırım	-190.1
Aracı Kurum		Net(mnTL)		
Yılıçi	Ziraat Yat.	35185.7	İş Yatırım	-28096.3
	Tera Yatırım	32165.3	Info Yatırım	-18550.2
	Bank of America Yat.İ	27436.6	Garanti BBVA	-14380.7
	Global Menkul	9673.1	Tacirler Yat.	-12967.8
	Yapi Kredi Yat.	6693.6	TEB Yatırım	-9319.3

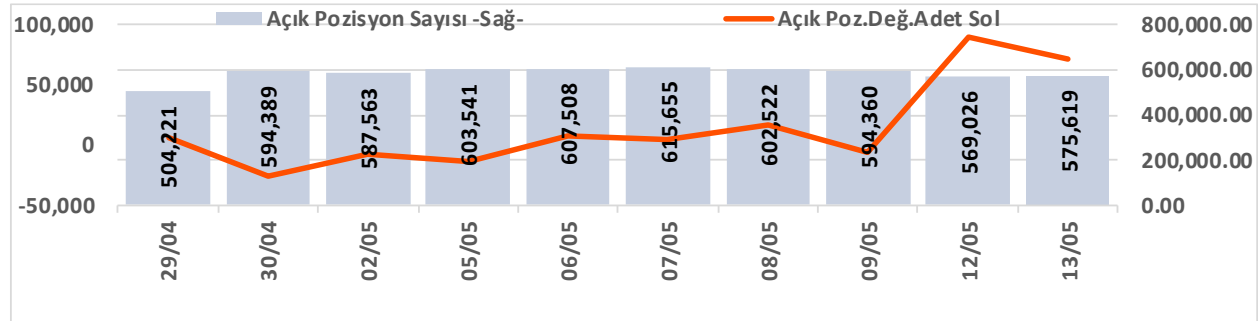
### BIST100 -1 Ay Ort.Hac. Göre Hacim Artışı Olan Hisseler (Adet)



BIST-TUM Fiyatlar	
Artan	254
Azalan	313
Aynı	23

Haziran Vadeli Endeks Kontratı Alış Satış Rakamları				
Aracı Kurum		Net(mn Lot)		
13/05/2025	İş Yatırım	7,842	Bofa	-16,396
	Yapi Kredi	5,970	info	-9,566
	Halk Yatırım	3,165	Tacirler	-4,453
	Garanti BBVA	2,778	A1 Capital Menk	-1,954
	Deniz Yatırım	2,007	Ziraat Yat.	-397
Aracı Kurum		Net(mn Lot)		
Oca-May	Teb Yatırım	177,754	İş Yatırım	-151,909
	Yapi Kredi	29,477	Bofa	-106,167
	Ziraat Yat.	27,285	Meksa Yatırım	-8,927
	HSBC Yatırım	16,336	QNB Finans	-6,050
Halk Yatırım	16,099	Oyak Yatırım	-5,295	

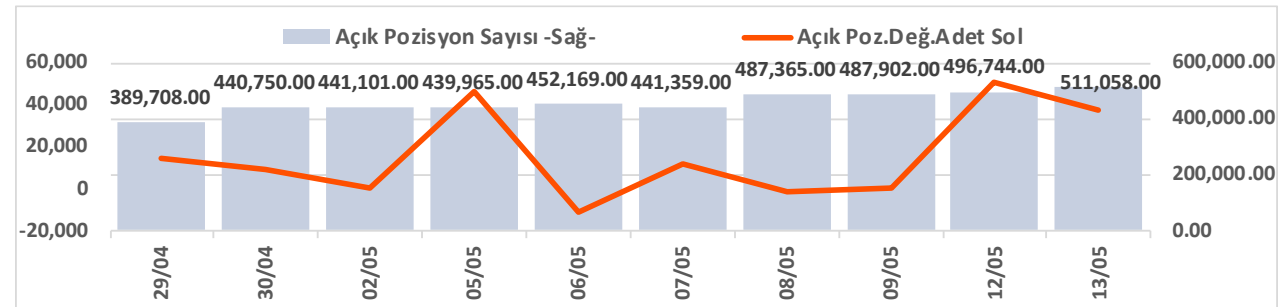
### Endeks Sözleşmesi Açık Pozisyon Sayıları



Açık Pozisyon	Hacim	Fiyat	Yön	Güç
Artış ↑	Artış ↑	Yukarı ↑	↑	Güçlü
Artış ↑	Artış ↑	Aşağı ↓	↓	Güçlü
Düşüş ↓	Düşüş ↓	Aşağı ↓	↓	Zayıf
Düşüş ↓	Düşüş ↓	Yukarı ↑	↑	Zayıf

Mayıs Vadeli USDTRY Kontratı Alış Satış Rakamları				
Aracı Kurum		Net(mn Lot)		
13/05/2025	Teb Yatırım	9,015	Yapi Kredi Yat.	-15,317
	Akbank	2,818	Bofa	-1,915
	Gedik Yatırım	2,430	Oyak Yatırım	-375
	İş Yatırım	2,203	Meksa Yatırım	-185
	Phillipcapital	591	Ata Yatırım	-116
Aracı Kurum		Net(mn Lot)		
Oca-May	Yapi Kredi Bank	153,204	Deniz Yatırım	-98,390
	Burgan Yatırım	88,256	İşbank	-90,000
	Akbank	66,051	Yapi Kredi Yat.	-72,174
	Info	20,316	QNB Finans	-45,810
İş Yatırım	14,490	Garanti Bank	-26,000	

### Döviz Sözleşmesi Açık Pozisyon Sayıları



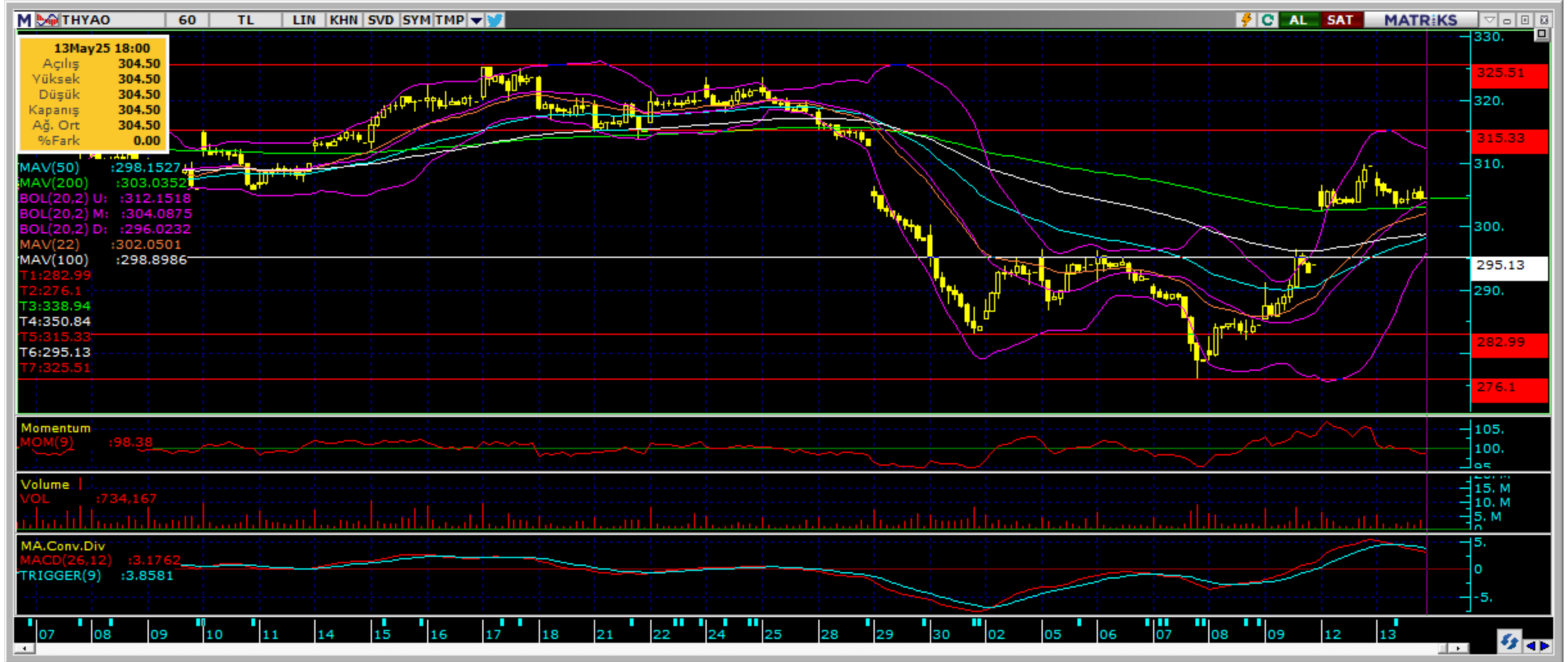
## Şirketler Teknik Analiz Görünümü – Garanti Bankası



Kodu	Son	1G Değ.	Yab. %	3A Ort.H	Pivot	1.Destek	2.Destek	1.Direnç	2.Direnç
GARAN	109.70	3.10%	8.67	94.6 mn\$	108.63	107.00	104.00	111.50	113.00

\*Tablolar seans sonu kapanış rakamlarıdır. Grafik ile saat farkından kaynaklı fiyat farklılıkları olabilir.

# Şirketler Teknik Analiz Görünümü – Türk Hava Yolları



Kodu	Son	1G Değ.	Yab. %	3A Ort.H	Pivot	1.Destek	2.Destek	1.Direnç	2.Direnç
THYAO	304.50	-1.62%	30.74	263.4 mn\$	305.33	302.00	300.00	307.50	311.00

\*Tablolar seans sonu kapanış rakamlarıdır. Grafik ile saat farkından kaynaklı fiyat farklılıkları olabilir.

## Şirketler Teknik Analiz Görünümü – İş Bankası



\*Tablolar seans sonu kapanış rakamlarıdır. Grafik ile saat farkından kaynaklı fiyat farklılıkları olabilir.

## Şirketler Teknik Analiz Görünümü – Akbank



Kodu	Son	1G Değ.	Yab. %	3A Ort.H	Pivot	1.Destek	2.Destek	1.Direnç	2.Direnç
AKBNK	52.25	0.67%	51.23	183.6 mn\$	52.07	51.35	50.40	53.00	53.70

\*Tablolar seans sonu kapanış rakamlarıdır. Grafik ile saat farkından kaynaklı fiyat farklılıkları olabilir.

# Şirketler Teknik Analiz Görünümü – Yapı Kredi Bankası



Kodu	Son	1G Değ.	Yab. %	3A Ort.H	Pivot	1.Destek	2.Destek	1.Direnç	2.Direnç
YKBNK	25.54	2.16%	26.65	198.2 mn\$	25.31	24.85	24.20	25.95	26.40

\*Tablolar seans sonu kapanış rakamlarıdır. Grafik ile saat farkından kaynaklı fiyat farklılıkları olabilir.

# Şirketler Teknik Analiz Görünümü – Vakıfbank



Kodu	Son	1G Değ.	Yab. %	3A Ort.H	Pivot	1.Destek	2.Destek	1.Direnç	2.Direnç
VAKBN	23.56	0.34%	1.87	23.2 mn\$	23.52	23.30	23.00	23.80	24.05

\*Tablolar seans sonu kapanış rakamlarıdır. Grafik ile saat farkından kaynaklı fiyat farklılıkları olabilir.

## Şirketler Teknik Analiz Görünümü – Halkbank



Kodu	Son	1G Değ.	Yab. %	3A Ort.H	Pivot	1.Destek	2.Destek	1.Direnç	2.Direnç
HALKB	21.90	-0.18%	0.74	33.1 mn\$	21.92	21.60	21.25	22.25	22.60

\*Tablolar seans sonu kapanış rakamlarıdır. Grafik ile saat farkından kaynaklı fiyat farklılıkları olabilir.

## Şirketler Teknik Analiz Görünümü – Emlak Konut GYO



Kodu	Son	1G Değ.	Yab. %	3A Ort.H	Pivot	1.Destek	2.Destek	1.Direnç	2.Direnç
EKGYO	13.96	0.29%	19.37	82.5 mn\$	14.02	13.70	13.45	14.30	14.60

\*Tablolar seans sonu kapanış rakamlarıdır. Grafik ile saat farkından kaynaklı fiyat farklılıkları olabilir.

## Şirketler Teknik Analiz Görünümü – Turkcell İletişim



Kodu	Son	1G Değ.	Yab. %	3A Ort.H	Pivot	1.Destek	2.Destek	1.Direnç	2.Direnç
TCELL	95.75	-1.74%	68.08	73.9 mn\$	96.18	94.75	93.80	97.15	98.60

\*Tablolar seans sonu kapanış rakamlarıdır. Grafik ile saat farkından kaynaklı fiyat farklılıkları olabilir.

# Şirketler Teknik Analiz Görünümü – Şişecam



Kodu	Son	1G Değ.	Yab. %	3A Ort.H	Pivot	1.Destek	2.Destek	1.Direnç	2.Direnç
SISE	36.70	-2.19%	12.33	39.8 mn\$	37.03	36.30	35.90	37.45	38.15

\*Tablolar seans sonu kapanış rakamlarıdır. Grafik ile saat farkından kaynaklı fiyat farklılıkları olabilir.

## Şirketler Teknik Analiz Görünümü – Koç Holding



\*Tablolar seans sonu kapanış rakamlarıdır. Grafik ile saat farkından kaynaklı fiyat farklılıkları olabilir.

## Şirketler Teknik Analiz Görünümü – Anadolu Grubu Holding



Kodu	Son	1G Değ.	Yab. %	3A Ort.H	Pivot	1.Destek	2.Destek	1.Direnç	2.Direnç
AGHOL	297.00	-2.78%	23.54	6.2 mn\$	299.50	290.50	284.00	306.00	315.00

\*Tablolar seans sonu kapanış rakamlarıdır. Grafik ile saat farkından kaynaklı fiyat farklılıkları olabilir.

# Şirketler Teknik Analiz Görünümü – Arçelik



Kodu	Son	1G Değ.	Yab. %	3A Ort.H	Pivot	1.Destek	2.Destek	1.Direnç	2.Direnç
ARCLK	121.10	-2.18%	17.88	10.0 mn\$	121.87	119.50	118.50	123.00	125.50

\*Tablolar seans sonu kapanış rakamlarıdır. Grafik ile saat farkından kaynaklı fiyat farklılıkları olabilir.

# Şirketler Teknik Analiz Görünümü – Alarko Holding



Kodu	Son	1G Değ.	Yab. %	3A Ort.H	Pivot	1.Destek	2.Destek	1.Direnç	2.Direnç
ALARK	90.95	2.19%	9.37	24.8 mn\$	90.58	89.35	87.80	92.15	93.40

\*Tablolar seans sonu kapanış rakamlarıdır. Grafik ile saat farkından kaynaklı fiyat farklılıkları olabilir.

## Şirketler Teknik Analiz Görünümü – Sabancı Holding



\*Tablolar seans sonu kapanış rakamlarıdır. Grafik ile saat farkından kaynaklı fiyat farklılıkları olabilir.

# Şirketler Teknik Analiz Görünümü – Mavi Giyim



Kodu	Son	1G Değ.	Yab. %	3A Ort.H	Pivot	1.Destek	2.Destek	1.Direnç	2.Direnç
MAVI	35.60	1.71%	35.03	12.7 mn\$	35.56	34.65	33.70	36.50	37.40

\*Tablolar seans sonu kapanış rakamlarıdır. Grafik ile saat farkından kaynaklı fiyat farklılıkları olabilir.

## Şirketler Teknik Analiz Görünümü – Şok Market



Kodu	Son	1G Değ.	Yab. %	3A Ort.H	Pivot	1.Destek	2.Destek	1.Direnç	2.Direnç
SOKM	38.80	-3.10%	36.01	11.0 mn\$	38.94	38.35	37.90	39.40	39.95

\*Tablolar seans sonu kapanış rakamlarıdır. Grafik ile saat farkından kaynaklı fiyat farklılıkları olabilir.

## Şirketler Teknik Analiz Görünümü – Doğan Holding



Kodu	Son	1G Değ.	Yab. %	3A Ort.H	Pivot	1.Destek	2.Destek	1.Direnç	2.Direnç
DOHOL	15.46	2.59%	19.79	10.2 mn\$	15.36	15.10	14.80	15.70	15.95

\*Tablolar seans sonu kapanış rakamlarıdır. Grafik ile saat farkından kaynaklı fiyat farklılıkları olabilir.

## Bugün hareketlenmesi muhtemel hisseler ↑ DOHOL



Kodu	Son	Yab. %	Pivot	1.Destek	2.Destek	1.Direnç	2.Direnç	1 Ay Ort.Hac.(Adet) / Son	Fark
DOHOL	15.46	19.79	15.36	15.10	14.80	15.70	15.95	19.8 mn / 30.7 mn	▲ 55%

\*Tablolar seans sonu kapanış rakamlarıdır. Grafik ile saat farkından kaynaklı fiyat farklılıkları olabilir.

## Bugün hareketlenmesi muhtemel hisseler ↑ KCHOL



Kodu	Son	Yab. %	Pivot	1.Destek	2.Destek	1.Direnç	2.Direnç	1 Ay Ort.Hac.(Adet) / Son	Fark
KCHOL	154.50	43.25	153.63	152.00	149.50	156.00	158.00	32.1 mn / 27.2 mn	▼ -15%

\*Tablolar seans sonu kapanış rakamlarıdır. Grafik ile saat farkından kaynaklı fiyat farklılıkları olabilir.

## Şirketler Teknik Analiz Görünümü – BIST 30 Seviyeler

Kodu	Son	1G Değ.	Yab. %	3A Ort.H	Pivot	1.Destek	2.Destek	1.Direnç	2.Direnç
AEFES	168.00	0.42%	40.14	33.6 mn\$	170.20	165.50	163.00	173.00	177.50
AKBNK	52.25	0.67%	51.23	183.6 mn\$	52.07	51.35	50.40	53.00	53.70
ASELS	136.80	-2.56%	48.30	157.5 mn\$	137.93	134.50	131.50	140.50	144.00
ASTOR	106.30	-0.56%	43.31	40.7 mn\$	106.27	104.50	103.00	108.00	109.50
BIMAS	495.00	-1.68%	46.63	106.1 mn\$	498.50	491.00	487.00	502.50	510.00
CIMSA	50.20	1.62%	9.01	17.5 mn\$	49.98	49.05	47.90	51.10	52.05
EKGYO	13.96	0.29%	19.37	82.5 mn\$	14.02	13.70	13.45	14.30	14.60
ENKAI	69.00	-7.82%	33.26	35.8 mn\$	71.15	66.85	64.70	73.30	77.60
EREGL	25.00	1.96%	18.18	112.0 mn\$	24.81	24.60	24.15	25.25	25.45
FROTO	97.75	-0.20%	34.33	34.7 mn\$	97.75	95.10	92.45	100.50	103.00
GARAN	109.70	3.10%	8.67	94.6 mn\$	108.63	107.00	104.00	111.50	113.00
HEKTS	3.24	0.62%	11.01	11.7 mn\$	3.23	3.19	3.13	3.29	3.33
ISCTR	10.89	0.74%	28.41	163.2 mn\$	10.84	10.70	10.55	11.00	11.15
KCHOL	154.50	0.32%	43.25	142.1 mn\$	153.63	152.00	149.50	156.00	158.00
KOZAL	25.36	0.96%	20.22	54.4 mn\$	25.44	25.15	24.90	25.65	25.95
KRDMD	24.62	-1.05%	16.64	39.5 mn\$	24.69	24.40	24.20	24.90	25.20
MGROS	538.00	0.28%	34.06	33.3 mn\$	537.00	530.50	523.00	544.50	551.00
PETKM	18.20	1.73%	9.01	25.5 mn\$	18.02	17.85	17.50	18.40	18.55
PGSUS	250.00	-1.67%	33.96	58.9 mn\$	251.33	248.50	247.50	252.50	255.50
SAHOL	78.75	-0.94%	40.37	68.4 mn\$	79.07	78.20	77.60	79.65	80.50
SASA	3.81	-0.78%	16.71	57.4 mn\$	3.80	3.77	3.73	3.84	3.87
SISE	36.70	-2.19%	12.33	39.8 mn\$	37.03	36.30	35.90	37.45	38.15
TAVHL	240.60	-1.19%	64.41	22.2 mn\$	242.27	237.50	234.50	245.50	250.50
TCELL	95.75	-1.74%	68.08	73.9 mn\$	96.18	94.75	93.80	97.15	98.60
THYAO	304.50	-1.62%	30.74	263.4 mn\$	305.33	302.00	300.00	307.50	311.00
TOASO	217.60	1.35%	16.73	49.4 mn\$	219.13	210.00	202.50	226.50	235.50
TTKOM	60.05	-0.58%	38.49	33.8 mn\$	60.13	59.30	58.60	60.85	61.70
TUPRS	135.20	0.52%	26.29	78.0 mn\$	134.63	133.50	131.50	136.50	138.00
ULKER	119.20	-0.75%	69.71	32.8 mn\$	119.73	118.00	117.00	121.00	122.50
YKBNK	25.54	2.16%	26.65	198.2 mn\$	25.31	24.85	24.20	25.95	26.40

# Kısa Vadeli İşlem Önerilerinin Perf./ Raporlar / Tarihi Zirveler

Tarih sıralamasına göre son 10 tane işlem önerimiz ve performansları aşağıdaki tabloda gösterilmektedir.

	Öneri	Öneri Tarihi	AL	SAT	Acilis	Hedef	Hedef	Stop	Stop	Kapanis	Kapanış	Getiri/	Gün	Öneri	
					Fiyat (₺)	Fiyat (TL)	%	Fiyat (₺)	%	Fiyat (₺)	Tarih	Zarar	Sayı	Durumu	
Kısa Vadeli İşlem Önerileri	Hisse	13/05/2025	FROTO		98.65	100.70	2.1%	97.7	-1.0%	100.20	13/05/2025	1.6%	0	Kapalı	
	Hisse	13/05/2025	KCHOL		153.20	156.40	2.1%	151.8	-0.9%					Açık	
	Hisse	13/05/2025	MGROS		540.00	551.50	2.1%	535	-0.9%					Açık	
	Endeks	13/05/2025	Endeks		11,229.00	11,374.00	1.3%	11152	-0.7%					Açık	
	Hisse	13/05/2025	HALKB		22.14	22.72	2.6%	21.88	-1.2%	21.88	13/05/2025	-1.2%	0	Kapalı	
	Hisse	13/05/2025		TCELL		96.10	94.90	-1.2%	96.8	0.7%	95.30	13/05/2025	0.8%	0	Kapalı
	Hisse	13/05/2025	ASELS		138.10	141.00	2.1%	136.8	-0.9%	136.80	13/05/2025	-0.9%	0	Kapalı	
	Hisse	13/05/2025	YKBNK		25.22	25.74	2.1%	24.98	-1.0%	25.60	13/05/2025	1.5%	0	Kapalı	
	Hisse	13/05/2025	TTKOM		60.50	61.75	2.1%	59.95	-0.9%					Açık	
	Hisse	13/05/2025	HALKB		22.20	22.66	2.1%	22	-0.9%	22.00	13/05/2025	-0.9%	0	Kapalı	
Orta Vadeli İşlem Önerileri	Hisse	18/03/2025	TABGD		177.70	204.50	15.1%	168.9	-5.0%					Açık	
	Hisse	24/03/2025	ENKAI		60.55	69.70	15.1%	57.55	-5.0%	69.00	09/05/2025	14.0%	46	Kapalı	
	Hisse	14/03/2025	ASELS		118.60	136.50	15.1%	111.6	-5.9%	135.90	28/04/2025	14.6%	45	Kapalı	
	Hisse	25/04/2025	ASTOR		101.60	117.30	15.5%	96.9	-4.6%					Açık	
	Hisse	29/04/2025	ASELS		138.40	159.30	15.1%	131.6	-4.9%	158.40	08/05/2025	14.5%	9	Kapalı	
	Hisse	30/04/2025	TOASO		198.50	228.40	15.1%	188.7	-4.9%	226.00	13/05/2025	13.9%	13	Kapalı	
	Hisse	07/05/2025	LOGO		139.10	160.10	15.1%	132.2	-5.0%					Açık	
	Hisse	09/05/2025	DOHOL		14.59	16.79	15.1%	13.87	-4.9%					Açık	
	Hisse	09/05/2025	RGYAS		120.40	138.60	15.1%	114.5	-4.9%					Açık	
	Hisse	13/05/2025	ASELS		140.60	161.80	15.1%	133.7	-4.9%					Açık	

## Zirve Kapanışı Yapan BIST Hisseleri

BASGZ	BIGEN	BMSTL	BSOKE	EDIP	EMKEL	ENDAE	ESEN	GIPTA	GMTAS
GZNMİ	IZFAS	KUVVA	MACKO	PASEU	SNGYO	TERA	UFUK	VANGD	ZRGYO

Tüm önerilerimize eşzamanlı olarak ulaşmak isteyenler Trademaster Mobile uygulamasında yer alan «Bildirimler» sekmesinde yer alan bildirimleri takip edebilirler.

[İş Yatırım TradeMaster Mobil - Android Apps on Google Play](#)

[TradeMaster Mobile App Store'da \(apple.com\)](#)

## Bugün hareketlenmesi muhtemel hisseler

Kodu	Son	Pivot	1.Destek	2.Destek	1.Direnc	2.Direnc
KCHOL	154.50	153.63	152.00	149.50	156.00	158.00
DOHOL	15.46	15.36	15.10	14.80	15.70	15.95

\*Tarihi yüksek seviyelerdeki hisseler, long yönde değerlendirilmelidir. Bu hisseler geçtiğimiz günlerde de tarihi zirve yapmış veya ilk kez tarihi zirve yapıyor olabilir. Bu hisseleri elinde tutan hiçbir yatırımcı TL bazında zararda değildir. Fiyat grafiğinin (TL grafikler) sol tarafında mevcut fiyattan yüksek fiyatta maliyeti olan yatırımcı yoktur. Dolayısıyla yükselen fiyatlar, zararda olan yatırımcıların satışlarıyla karşılaşmaz, sadece kar realizasyonu yapan yatırımcılar olabilir. Bu bağlamda yükselen bir stop fiyatıyla bu kağıtlarda yatırımcı olmak çok uygun bir risk/kazanç oranı sunmaktadır.

## Uyarı Notu

İşbu rapor içerisinde yer alan bilgiler, İş Yatırım Menkul Değerler A.Ş. (“İş Yatırım” veya “Şirket”) tarafından bilgilendirme amacı ile hazırlanmıştır. Yatırım bilgi, yorum ve tavsiyeleri yatırım danışmanlığı kapsamında değildir. Yatırım danışmanlığı hizmeti; aracı kurumlar, portföy yönetim şirketleri, mevduat kabul etmeyen bankalar ile müşteri arasında imzalanacak yatırım danışmanlığı sözleşmesi çerçevesinde sunulmaktadır. Burada yer alan yorum ve tavsiyeler, yorum ve tavsiyede bulunanların kişisel görüşlerine dayanmaktadır. Herhangi bir yatırım aracının alım-satım önerisi ya da getiri vaadi olarak yorumlanmamalıdır. Bu görüşler mali durumunuz ile risk ve getiri tercihlerinize uygun olmayabilir. Bu nedenle, sadece burada yer alan bilgilere dayanarak yatırım kararı verilmesi beklentilerinize uygun sonuçlar doğurmayabilir. Yatırımcılar, yatırım kararlarını kendi özel yatırım hedeflerine ve mali durumlarına göre ve gerekli gördüklerinde bağımsız danışmanların yardımıyla vermelidir.

Burada yer alan fiyatlar, veriler ve bilgilerin tam ve doğru olduğu garanti edilemez; içerik, haber verilmeksizin değiştirilebilir. Tüm veriler, İş Yatırım tarafından Borsa İstanbul A.Ş., Sermaye Piyasası Kurulu, Türkiye Cumhuriyet Merkez Bankası A.Ş. gibi kamu kurumları, çeşitli medya kuruluşları ve güvenilir olduğuna inanılan kaynaklardan alınmıştır. Bu kaynakların kullanılması nedeni ile ortaya çıkabilecek hatalardan İş Yatırım Menkul Değerler A.Ş. sorumlu değildir.

Bu rapor ve içindeki bilgiler bazı geleceğe dönük varsayımlar içermekle birlikte, bu varsayımlar kesin veya mutlak sonuçları garanti etmemektedir. Rapordaki bilgiler doğrulama, tamamlama veya değişiklik gerektirebilir. Bu doğrultuda, Şirket herhangi bir tarafa bildirimde bulunmaksızın veya izin almaksızın dilediği zaman gerekli değişiklikleri yapma hakkını saklı tutar.

Bu içeriğe ilişkin tüm telif hakları İş Yatırım Menkul Değerler A.Ş.’ye aittir. Bu içerik, açık iznimiz olmaksızın başkaları tarafından herhangi bir amaçla, kısmen veya tamamen çoğaltılamaz, dağıtılamaz, yayımlanamaz veya değiştirilemez ya da elektronik ortamda ek olarak gönderilemez. ([www.isyatirim.com.tr](http://www.isyatirim.com.tr))

Bu rapor, herhangi bir menkul kıymetinin satışı veya devralınmasına ilişkin bir teklif, davet veya yatırım yapma yönünde bir teşvik teşkil etmemektedir ve hiçbir hukuki anlaşma veya sözleşmeye dayanak oluşturmaz. Yatırımcıların, burada yer alan tüm konularla ilgili kendi araştırmalarını yapmaları ve yatırım kararlarını bu araştırmalar doğrultusunda almaları gerekmektedir. Bu raporun içeriğinin kullanımından doğabilecek zararlardan dolayı Şirket, Yönetim Kurulu Üyeleri, yöneticileri veya çalışanları sorumluluk veya yükümlülük kabul etmemektedir.

“Öneri bilgilendirmesi: İş Yatırım Menkul Değerler A.Ş.’nin (“İş Yatırım” veya “Şirket”), Borsa İstanbul A.Ş.’de (“BİST”) bünyesinde yer alan halka açık şirketler için AL, TUT ve SAT yönündeki önerileri BIST-100 endeksinin (endeks) beklenen getirisine göre değerlendirilmektedir. Tüm bu öneriler İş Yatırım Araştırma Bölümü analistleri tarafından şirketlerin ileride elde edeceği tahmin edilen karları, nakit akımları ve bilançolarına göre bağımsız olarak değerlendirilir. Ek olarak, analistler koşulların elverişsiz olduğu veya doğru değerlendirme yapmanın mümkün olmadığı durumlarda bazı hisse senetleri için geçici olarak GÖZDEN GEÇİRİLİYOR önerisi verebilirler. Münferit her şirket için yatırım önerisi sırasıyla belirtilen şu kriterlere göre değerlendirilir, İş Yatırım Hisse senedi tavsiye metodolojisi:

Artış Potansiyeli > %25 : AL ,  
%10 < Artış Potansiyeli < %25 : TUT,  
Artış Potansiyeli < %10 : SAT,

Her sınır değeri için analist +/- %5 kanaat kullanabilmektedir.

# Teşekkürler

**İŞ YATIRIM**

