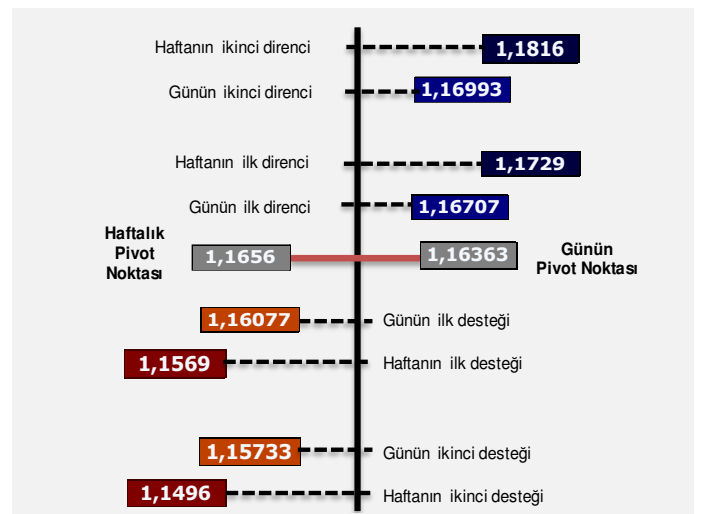
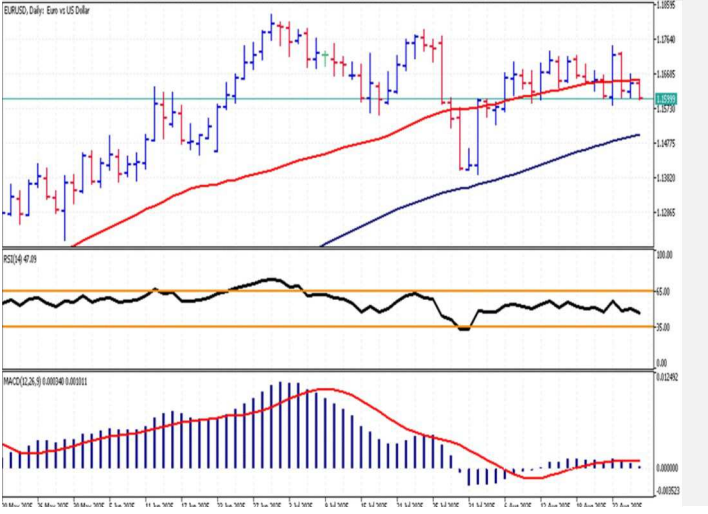


Ekonomik takvimde nispeten sakin olan günde Lisa Cook, Trump'ın kendisini görevden alma girişimine karşılık dava açacağını belirtti. Fed'inde mahkeme kararına uyacağını belirtti. Diğer taraftan ABD'nin Hindistan tarifeleri yürürlüğe girdi. Yeni Delhi yönetimi, Rusya ile ilişkilerini savundu ve ABD'nin eylemleri haksız, gerekçesiz ve mantıksız olarak nitelendirdi. Trump ayrıca Rusya'ya barışın sağlanamaması durumunda yaptırımlar uygulayacağını belirtti. Rusya bu açıklamaları gösteriş olarak

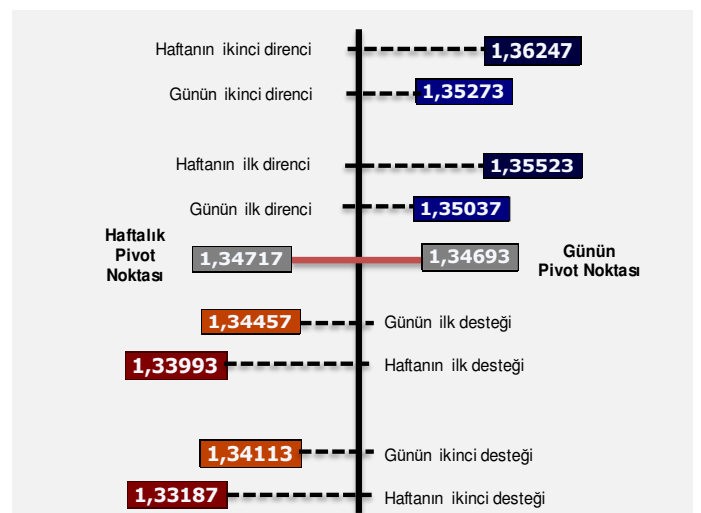
nitelendirdi. Dolar endeksi 98,47 seviyesinden dün açılış ardından seansı 98,22 seviyesinde %0,21 düşüş ile tamamladı. Bugün ise benzer seviyelerden açılış ardından 98,40 seviyelerinde alıcılı işlem görüyor. Bununla birlikte günlükte G10 para birimlerinin hepsi dolar karşısında değer kaybetmekte. Gelişmekte ülke para birimlerinin ise çoğunluğunda kayıpların olduğu görülmekte.

## EUR/USD



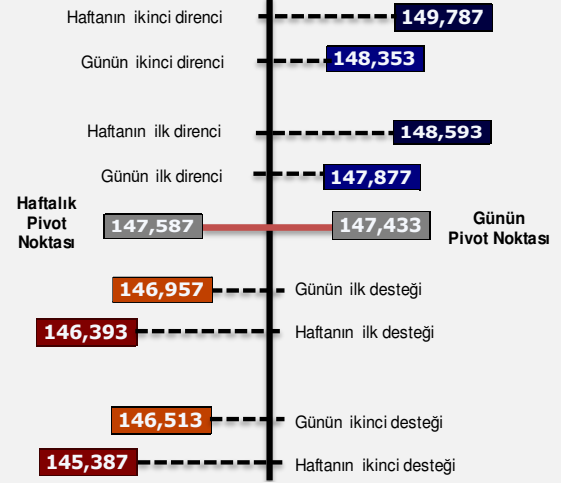
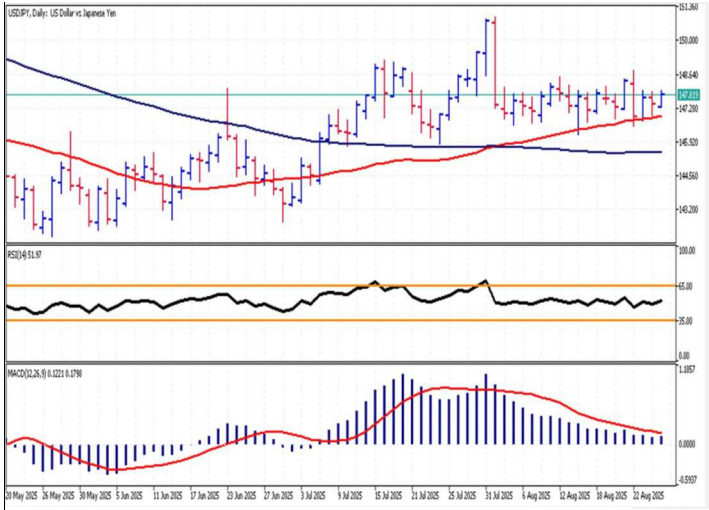
Son Fiyat	%Değişim	En yüksek	En Düşük	Ortalama	Ortalama	50 vs 200	ADX	RSI	+2SD	-2SD	FIBONACCI	
	5 gün	5 gün	5 gün	50 gün	200 gün	Yakın-Uzak	14 gün	14 gün	60 gün	60 gün	1 yıl	3 yıl
1,16030	-0,42%	1,17180	1,16030	1,16514	1,10192	5,43%	9,90	47,28	1,18396	1,14059	87%	91%

## GBP/USD



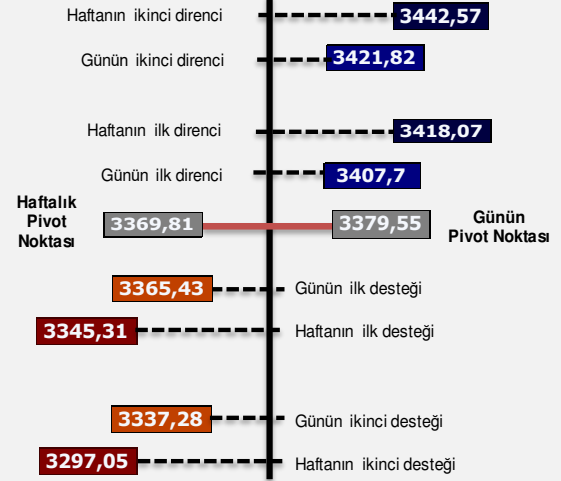
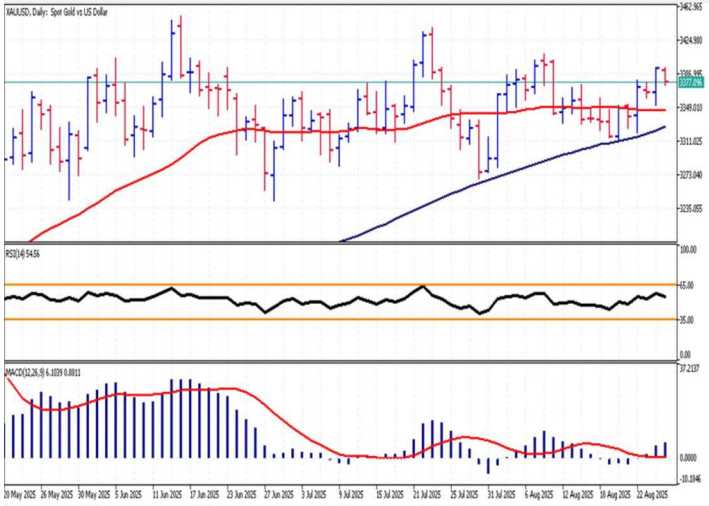
Son Fiyat	%Değişim	En yüksek	En Düşük	Ortalama	Ortalama	50 vs 200	ADX	RSI	+2SD	-2SD	FIBONACCI	
	5 gün	5 gün	5 gün	50 gün	200 gün	Yakın-Uzak	14 gün	14 gün	60 gün	60 gün	1 yıl	3 yıl
1,34530	-0,03%	1,35250	1,34120	1,34925	1,30322	3,41%	12,97	49,31	1,37379	1,32639	81%	90%

## USD/JPY

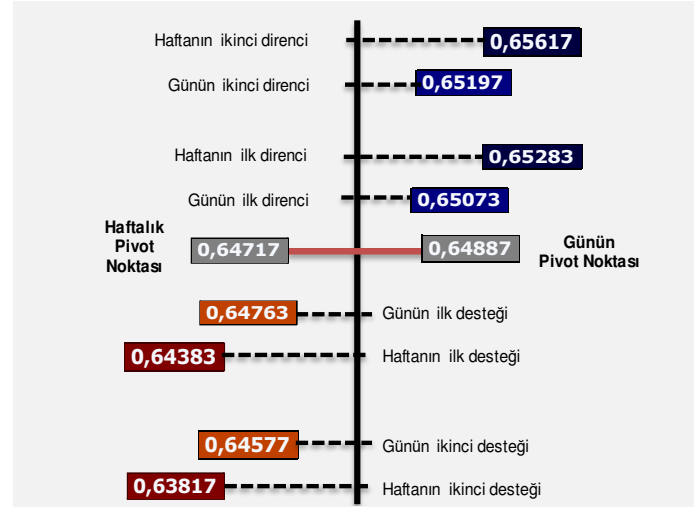
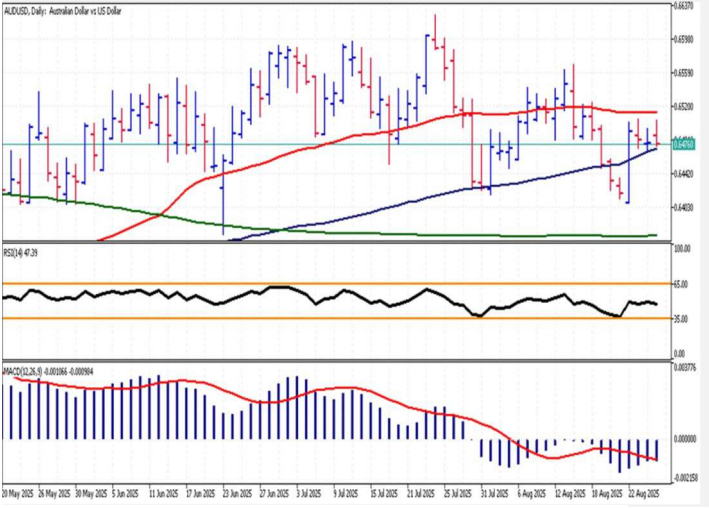


Son Fiyat	%Değişim	En yüksek	En Düşük	Ortalama	Ortalama	50 vs 200	ADX	RSI	+2SD	-2SD	FIBONACCI	
	5 gün	5 gün	5 gün	50 gün	200 gün	Yakın-Uzak	14 gün	14 gün	60 gün	60 gün	1 yıl	3 yıl
147,770	0,30%	148,370	146,940	146,930	149,046	-1,44%	10,20	51,59	149,979	143,010	40%	59%

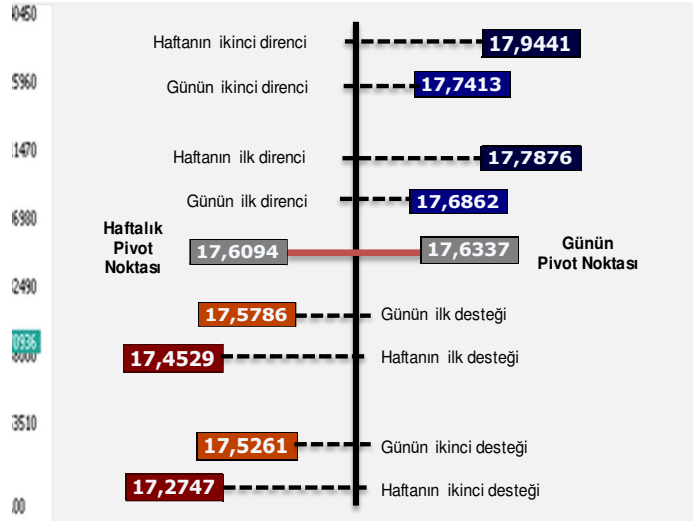
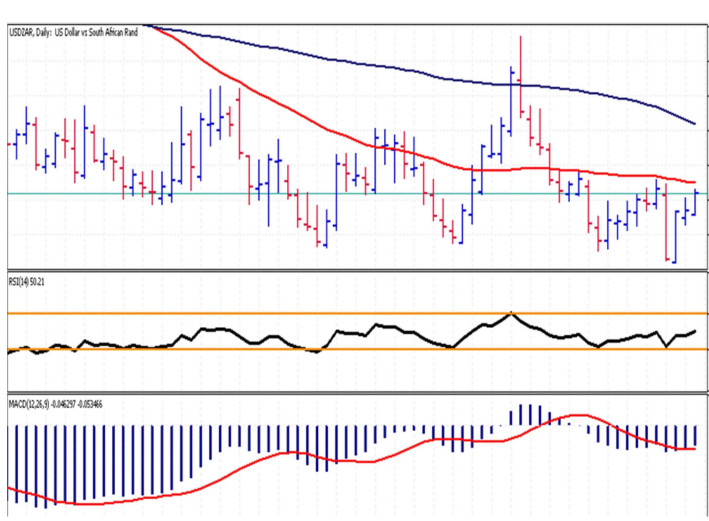
## XAU/USD



Son Fiyat	%Değişim	En yüksek	En Düşük	Ortalama	Ortalama	50 vs 200	ADX	RSI	+2SD	-2SD	FIBONACCI	
	5 gün	5 gün	5 gün	50 gün	200 gün	Yakın-Uzak	14 gün	14 gün	60 gün	60 gün	1 yıl	3 yıl
3381,05	0,97%	3393,57	3338,71	3347,24	3064,06	8,46%	9,73	55,22	3415,81	3283,92	95%	97%



Son Fiyat	%Değişim	En yüksek	En Düşük	Ortalama	Ortalama	50 vs 200	ADX	RSI	+2SD	-2SD	FIBONACCI	
	5 gün	5 gün	5 gün	50 gün	200 gün	Yakın-Uzak	14 gün	14 gün	60 gün	60 gün	1 yıl	3 yıl
0,64770	0,67%	0,64950	0,64200	0,65135	0,63839	1,99%	15,05	47,38	0,65969	0,64272	54%	44%

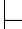



Son Fiyat	%Değişim	En yüksek	En Düşük	Ortalama	Ortalama	50 vs 200	ADX	RSI	+2SD	-2SD	FIBONACCI	
	5 gün	5 gün	5 gün	50 gün	200 gün	Yakın-Uzak	14 gün	14 gün	60 gün	60 gün	1 yıl	3 yıl
17,7051	0,19%	17,7176	17,4490	17,7619	18,2309	-2,64%	11,76	49,90	18,0860	17,4521	22%	31%


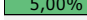
	Son Fiyat	%Değişim	En yüksek	En Düşük	Ortalama	Ortalama	50 vs 200	ADX	RSI	+2SD	-2SD	FIBONACCI	
		5 gün	5 gün	5 gün	50 gün	200 gün	Yakın-Uzak	14 gün	14 gün	60 gün	60 gün	1 Yıl	3 Yıl
NZDUSD	0,58330	0,26%	0,58660	0,58180	0,59659	0,58326	2,23%	25,87	37,72	0,61184	0,58364	37%	31%
XAGUSD	38,400	0,66%	38,889	38,146	37,560	33,488	10,84%	12,27	54,68	39,437	35,228	92%	96%
EURGBP	0,86246	-0,33%	0,86651	0,86246	0,86360	0,84528	2,12%	20,52	45,76	0,87683	0,84503	77%	52%
EURJPY	171,450	-0,44%	172,200	171,450	171,181	164,043	4,17%	16,82	48,25	175,389	165,137	89%	90%
EURCHF	0,93501	-0,39%	0,93938	0,93501	0,93581	0,93877	-0,32%	27,24	45,15	0,94430	0,92818	30%	15%
EURAUD	1,79137	-0,91%	1,80775	1,79137	1,78885	1,72536	3,55%	23,27	49,26	1,81095	1,75871	80%	88%
USDCAD	1,38480	-0,45%	1,39110	1,38260	1,37337	1,40338	-2,18%	24,10	56,57	1,38867	1,35544	38%	55%
GBPCAD	1,86290	-0,14%	1,86940	1,86290	1,85270	1,82756	1,36%	29,09	55,56	1,87870	1,82543	90%	97%
GBPJPY	198,794	-0,10%	198,984	198,684	198,222	194,062	2,10%	10,88	51,87	200,888	194,634	92%	83%
EURTRY	47,65540	0,16%	48,04060	47,57800	47,06818	41,75325	11,29%	20,70	54,92	48,59067	44,91307	97%	99%
USDTRY	41,04150	0,25%	41,04170	40,93750	40,36306	37,75983	6,45%	47,69	83,18	41,34252	39,03336	100%	100%
AUDJPY	95,710	0,48%	95,792	95,255	95,695	95,119	0,60%	14,62	49,22	97,564	93,224	57%	40%
CADJPY	106,714	0,04%	106,714	106,294	106,985	106,210	0,73%	14,26	47,88	108,672	104,882	52%	49%
CHFJPY	183,366	-0,04%	183,488	183,358	182,926	174,763	4,46%	18,98	52,12	187,933	175,798	88%	95%
GBPCHF	1,08410	-0,06%	1,08480	1,08280	1,08367	1,11092	-2,51%	20,37	49,78	1,11246	1,06271	21%	21%
AUDCAD	0,89690	0,45%	0,89870	0,89290	0,89441	0,89553	-0,12%	10,65	52,62	0,90187	0,88481	55%	46%
AUDCHF	0,52200	0,54%	0,52250	0,51920	0,52314	0,54473	-4,13%	15,13	47,43	0,53340	0,51575	21%	10%

**ŞEKİLLER, RENKLER VE ANLAMLARI**



**Teknik Seviyeler: Ortalama**

-  Son fiyat belirtilen ortalamasının altında
-  Son fiyat belirtilen ortalamasının üzerinde



**Teknik Seviyeler: Yakın-uzak**

-  -5,00% 50 günlük ortalama, 200 günlük ortalamasının altında ve 200 günlük ortalamaya çok uzak
-  5,00% 50 günlük ortalama 200 günlük ortalamasının üzerinde ve 200 günlük ortalamadan çok uzak



**Trend: ADX**

-  2 haftadır belirli bir trendin içinde
-  2 haftadır bir trend oluşmadı veya mevcut bir trendten çıktı veya yeni bir trend oluşacak



**Trend: Güç**

-  Aşırı satım bölgesinde, zayıf
-  Aşırı alım bölgesinde, güçlü

**Ortalamaya Dönüş: +2SD ve -2SD**

-  Son fiyat 60 günlük 2 standart sapmanın üzerinde, parite ortalamaya dönebilir, yön aşağı
-  Son fiyat 60 günlük 2 standart sapmanın altında, parite ortalamaya dönebilir, yön yukarı

**Fibonacci Oranları: 1 yıl ve 3 yıl**

-  61% Son fiyat, belirtilen dönem içerisinde Fibonacci oranlarından %0, %38.2, %61.8 veya %100 seviyelerinden birine çok yakın. Destek veya direnç olabilir
-  100% 100'e yakın seviyeler belirtilen dönemde en yüksek fiyata yakınlığı gösterirken, %0'a yakın seviyeler belirtilen dönemdeki en düşük fiyata yakınlığı ifade eder

**SABİT GETİRİLİ MENKUL KIYMETLER VE FX MÜDÜRLÜĞÜ**

Pınar Özyüksel	+ (90.212) 350 23 12	<a href="mailto:pozyuksel@isyatirim.com.tr">pozyuksel@isyatirim.com.tr</a>
Seyran Onay	+ (90.212) 350 23 40	<a href="mailto:sonay@isyatirim.com.tr">sonay@isyatirim.com.tr</a>
Ceyhun Erdel	+ (90.212) 350 23 52	<a href="mailto:cerdel@isyatirim.com.tr">cerdel@isyatirim.com.tr</a>
Kağan Yeşilova	+ (90.212) 350 22 86	<a href="mailto:kyesilova@isyatirim.com.tr">kyesilova@isyatirim.com.tr</a>
Barış Yavuz	+ (90.212) 350 23 44	<a href="mailto:byavuz@isyatirim.com.tr">byavuz@isyatirim.com.tr</a>
Barış Köroğlu	+ (90.212) 350 23 90	<a href="mailto:bkoroglu@isyatirim.com.tr">bkoroglu@isyatirim.com.tr</a>
Dilek Korku	+ (90.212) 350 23 86	<a href="mailto:dkorku@isyatirim.com.tr">dkorku@isyatirim.com.tr</a>
Şimal Irmak Uçkun	+ (90.212) 350 27 60	<a href="mailto:siuckun@isyatirim.com.tr">siuckun@isyatirim.com.tr</a>
Can Uzun	+ (90.212) 350 24 32	<a href="mailto:cuzun@isyatirim.com.tr">cuzun@isyatirim.com.tr</a>
Melis Mehtap Büyükelçi Aksu	+ (90.212) 350 20 70	<a href="mailto:mbuyukelci@isyatirim.com.tr">mbuyukelci@isyatirim.com.tr</a>

Burada yer alan bilgiler İş Yatırım Menkul Değerler A.Ş. tarafından bilgilendirme amacı ile hazırlanmıştır. Yatırım bilgi, yorum ve tavsiyeleri yatırım danışmanlığı kapsamında değildir. Yatırım danışmanlığı hizmeti; aracı kurumlar, portföy yönetim şirketleri, mevduat kabul etmeyen bankalar ile müşteri arasında imzalanacak yatırım danışmanlığı sözleşmesi çerçevesinde sunulmaktadır. Burada yer alan yorum ve tavsiyeler, yorum ve tavsiyede bulunanların kişisel görüşlerine dayanmaktadır. Herhangi bir yatırım aracının alım-satım önerisi ya da getiri vaadi olarak yorumlanmamalıdır. Bu görüşler mali durumunuz ile risk ve getiri tercihlerinize uygun olmayabilir. Bu nedenle, sadece burada yer alan bilgilere dayanarak yatırım kararı verilmesi beklentilerinize uygun sonuçlar doğurmayabilir.