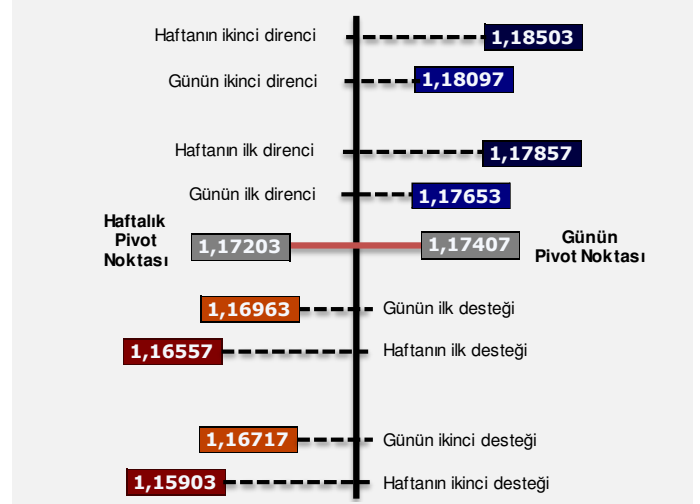
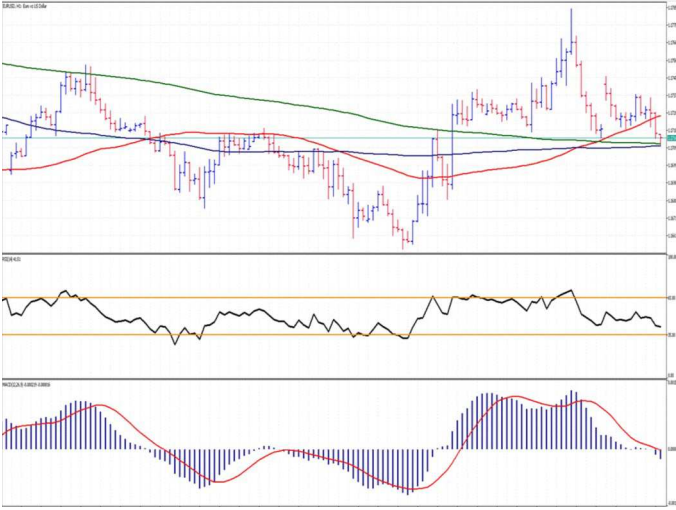


Küresel piyasalarda fiyatlamalar, ABD ile İran arasındaki gerilimin seyrine bağlı olarak şekillenmeye devam ediyor. Donald Trump'ın İran'ın Pakistan aracılığıyla ilettiği 14 maddelik teklifi "kabul edilemez" olarak nitelendirmesi, diplomatik çözüm ihtimalini zayıflatırken jeopolitik risklerin kısa vadede yüksek kalmaya devam edebileceğine işaret ediyor. İran tarafının müzakerelere sürecini sürdürme isteğine rağmen taraflar arasındaki beklenti farkının belirgin olması, piyasalar açısından belirsizlik unsu-

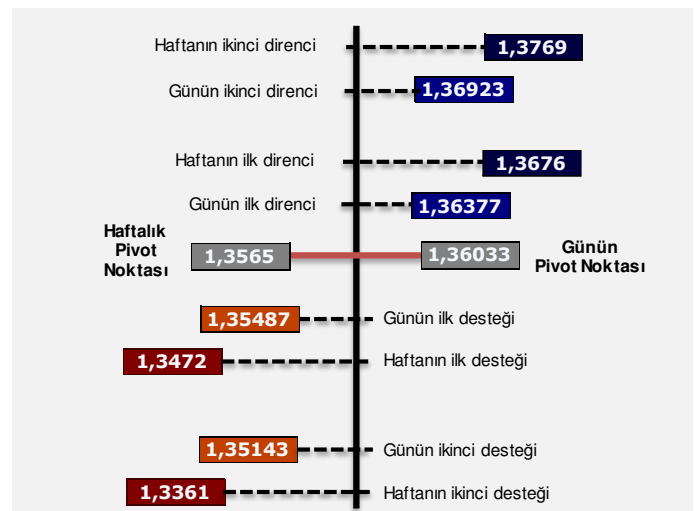
ru olmaya devam ediyor. Jeopolitik risklerin deniz taşımacılığı üzerindeki etkileri de giderek daha görünür hale geliyor. Dünyanın en büyük konteyner taşımacılığı şirketlerinden MSC, Hürmüz Boğazı'ndaki kısıtlamalar nedeniyle Avrupa-Orta Doğu hattında alternatif bir lojistik rota oluşturma hazırlığında. Süveyş Kanalı ve kara yolu entegrasyonunu içeren bu yeni model, arz zincirindeki aksaklıkları sınırlamayı hedeflese de maliyetler ve operasyonel verimlilik açısından ek baskı yaratıyor.

## EUR/USD



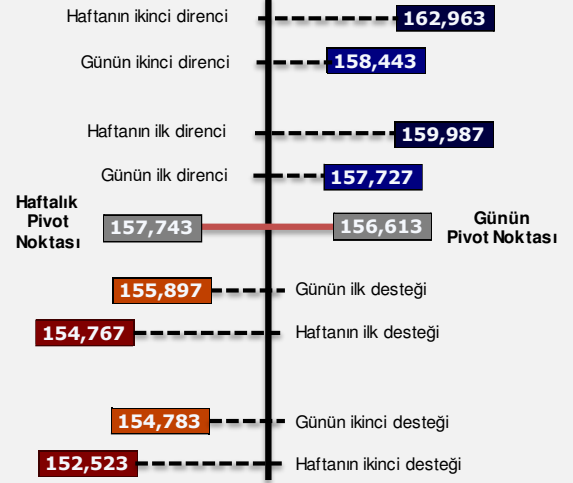
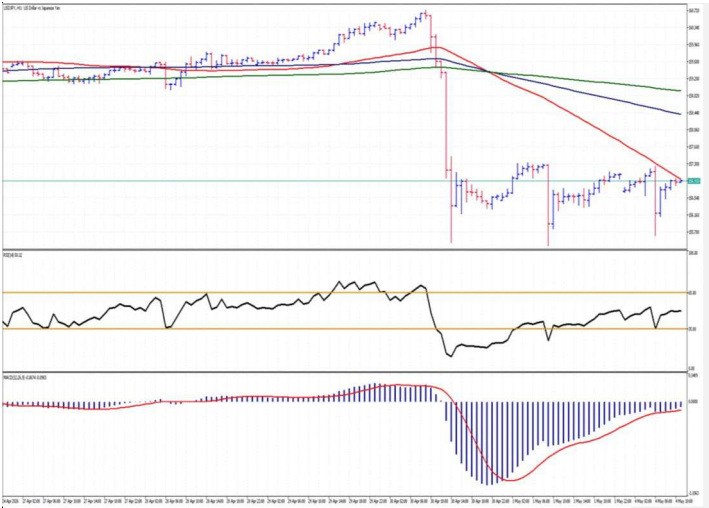
Son Fiyat	%Değişim	En yüksek	En Düşük	Ortalama	Ortalama	50 vs 200	ADX	RSI	+2SD	-2SD	FIBONACCI	
	5 gün	5 gün	5 gün	50 gün	200 gün	Yakın-Uzak	14 gün	14 gün	60 gün	60 gün	1 yıl	3 yıl
1,17120	-0,08%	1,17310	1,16770	1,16482	1,16762	-0,24%	22,02	47,90	1,19286	1,14328	66%	82%

## GBP/USD



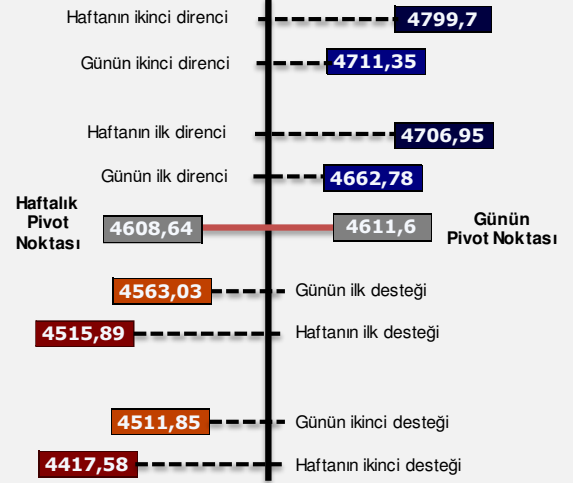
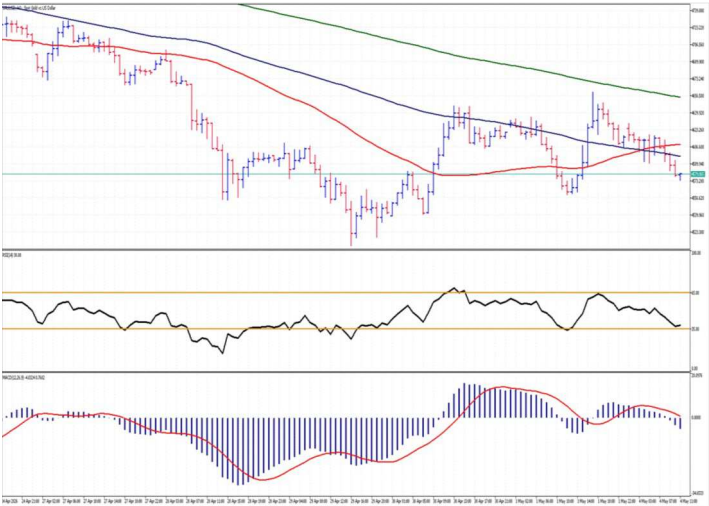
Son Fiyat	%Değişim	En yüksek	En Düşük	Ortalama	Ortalama	50 vs 200	ADX	RSI	+2SD	-2SD	FIBONACCI	
	5 gün	5 gün	5 gün	50 gün	200 gün	Yakın-Uzak	14 gün	14 gün	60 gün	60 gün	1 yıl	3 yıl
1,35600	0,18%	1,36040	1,34750	1,34160	1,34166	0,00%	17,64	51,97	1,36942	1,31940	65%	84%

## USD/JPY

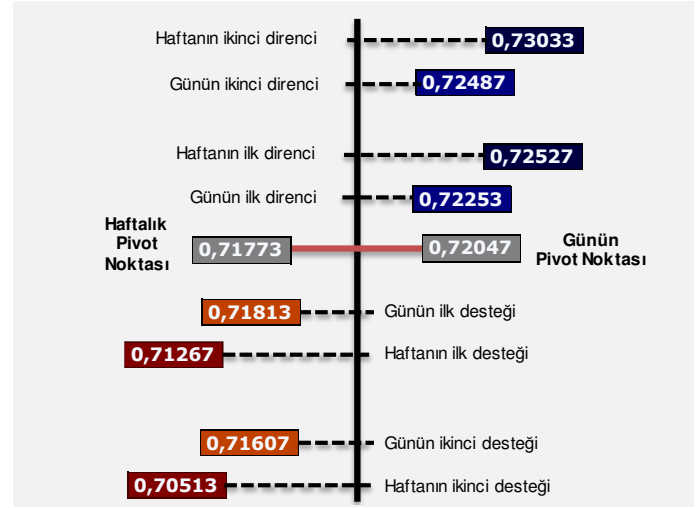
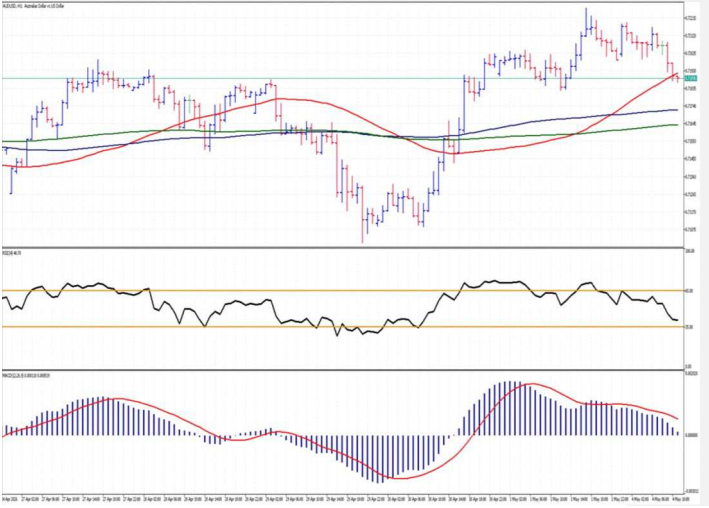


Son Fiyat	%Değişim	En yüksek	En Düşük	Ortalama	Ortalama	50 vs 200	ADX	RSI	+2SD	-2SD	FIBONACCI	
	5 gün	5 gün	5 gün	50 gün	200 gün	Yakın-Uzak	14 gün	14 gün	60 gün	60 gün	1 yıl	3 yıl
156,940	-1,56%	160,410	156,590	158,557	154,127	2,79%	14,19	63,48	162,009	153,631	81%	83%

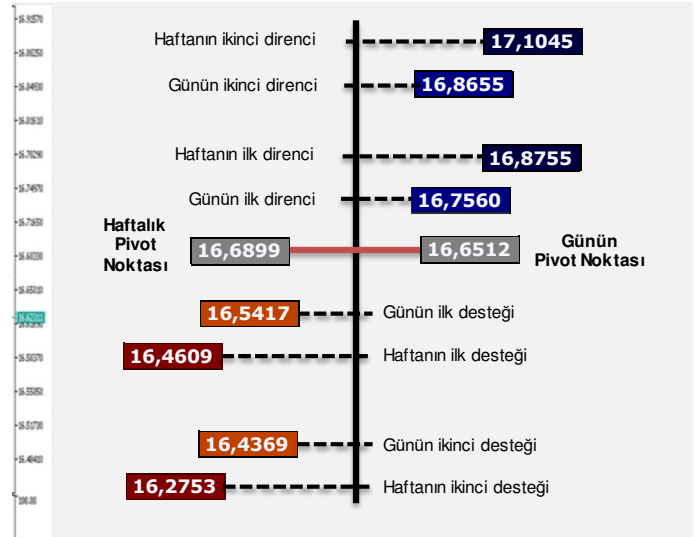
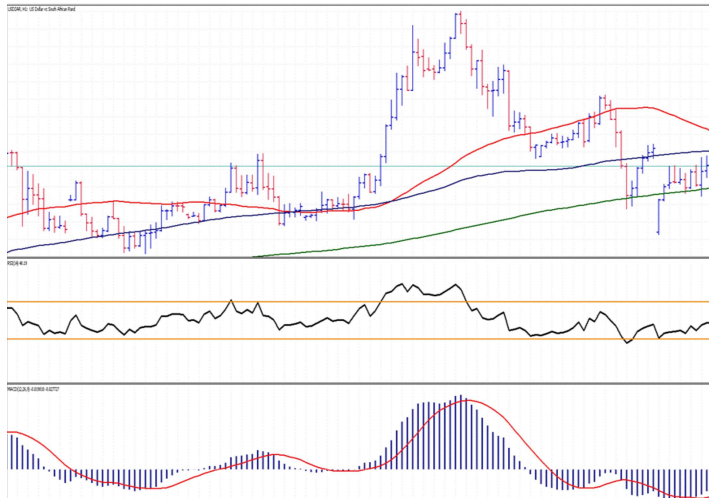
## XAU/USD



Son Fiyat	%Değişim	En yüksek	En Düşük	Ortalama	Ortalama	50 vs 200	ADX	RSI	+2SD	-2SD	FIBONACCI	
	5 gün	5 gün	5 gün	50 gün	200 gün	Yakın-Uzak	14 gün	14 gün	60 gün	60 gün	1 yıl	3 yıl
4575,04	-2,29%	4617,85	4547,95	4828,79	4278,48	11,40%	22,96	40,54	5346,27	4365,47	62%	77%

**AUD/USD**


Son Fiyat	%Değişim	En yüksek	En Düşük	Ortalama	Ortalama	50 vs 200	ADX	RSI	+2SD	-2SD	FIBONACCI	
	5 gün	5 gün	5 gün	50 gün	200 gün	Yakın-Uzak	14 gün	14 gün	60 gün	60 gün	1 yıl	3 yıl
0,71890	0,04%	0,72020	0,71160	0,70642	0,67464	4,50%	14,69	52,92	0,72436	0,68897	98%	99%

**USD/ZAR**


Son Fiyat	%Değişim	En yüksek	En Düşük	Ortalama	Ortalama	50 vs 200	ADX	RSI	+2SD	-2SD	FIBONACCI	
	5 gün	5 gün	5 gün	50 gün	200 gün	Yakın-Uzak	14 gün	14 gün	60 gün	60 gün	1 yıl	3 yıl
16,6342	0,56%	16,8306	16,5388	16,5834	16,9191	-2,02%	19,94	60,03	17,2399	15,7315	31%	22%

	Son Fiyat	%Değişim	En yüksek	En Düşük	Ortalama	Ortalama	50 vs 200	ADX	RSI	+2SD	-2SD	FIBONACCI	
		5 gün	5 gün	5 gün	50 gün	200 gün	Yakın-Uzak	14 gün	14 gün	60 gün	60 gün	1 Yıl	3 Yıl
NZDUSD	0,58950	0,17%	0,59080	0,58290	0,58605	0,58387	0,37%	16,92	46,13	0,60737	0,57003	60%	42%
XAGUSD	74,275	1,64%	75,361	71,293	78,020	63,136	19,08%	21,28	43,06	90,264	66,153	50%	56%
EURGBP	0,86372	-0,32%	0,86654	0,86246	0,86825	0,87032	-0,24%	15,63	40,07	0,87619	0,86149	56%	67%
EURJPY	183,820	-1,65%	187,210	183,700	184,683	179,956	2,56%	17,52	64,74	187,856	180,795	85%	91%
EURCHF	0,91733	-0,26%	0,92440	0,91500	0,91528	0,92630	-1,20%	22,29	58,13	0,92776	0,90203	37%	17%
EURAUD	1,62932	-0,09%	1,64093	1,62728	1,64905	1,73290	-5,08%	18,09	43,54	1,68752	1,61855	6%	16%
USDCAD	1,36070	-0,56%	1,36850	1,35820	1,37272	1,38169	-0,65%	20,56	43,43	1,39199	1,35007	19%	35%
GBPCAD	1,84510	-0,24%	1,84960	1,84390	1,84160	1,85364	-0,65%	14,17	46,32	1,86725	1,81896	39%	83%
GBPJPY	212,810	-1,36%	216,163	212,810	212,715	206,775	2,79%	19,63	67,96	216,660	207,658	87%	93%
EURTRY	52,97950	0,36%	53,20510	52,73450	51,82766	49,95176	3,62%	36,82	64,53	53,21012	50,43603	98%	99%
USDTRY	45,19970	0,32%	45,19970	45,05540	44,46237	42,74321	3,87%	58,01	93,98	45,26982	43,40500	100%	100%
AUDJPY	112,808	-1,58%	114,624	112,767	112,003	104,048	7,10%	17,03	64,66	115,117	107,930	92%	93%
CADJPY	115,349	-1,12%	117,217	115,340	115,519	111,572	3,42%	26,33	66,91	117,707	112,536	86%	82%
CHFJPY	200,416	-0,93%	202,558	200,416	201,786	194,344	3,69%	16,37	55,93	204,522	198,438	88%	93%
GBPCHF	1,06210	-0,45%	1,06690	1,06210	1,05422	1,06438	-0,96%	19,72	62,72	1,06795	1,03816	31%	19%
AUDCAD	0,97810	-0,46%	0,98260	0,97370	0,96953	0,93183	3,89%	10,63	49,59	0,98528	0,95207	93%	95%
AUDCHF	0,56300	-0,65%	0,56670	0,56260	0,55508	0,53498	3,62%	13,69	59,04	0,56601	0,54101	93%	53%

## ŞEKİLLER, RENKLER VE ANLAMLARI

## Teknik Seviyeler: Ortalama

- Son fiyat belirtilen ortalamasının altında
- Son fiyat belirtilen ortalamasının üzerinde

## Teknik Seviyeler: Yakın-uzak

- -5,00% 50 günlük ortalama, 200 günlük ortalamasının altında ve 200 günlük ortalamaya çok uzak
- 5,00% 50 günlük ortalama 200 günlük ortalamasının üzerinde ve 200 günlük ortalamadan çok uzak

## Trend: ADX

- ▶ 2 haftadır belirli bir trendin içinde
- ▶ 2 haftadır bir trend oluşmadı veya mevcut bir trendten çıktı veya yeni bir trend oluşacak

## Trend: Güç

- ▲ Aşırı satım bölgesinde, zayıf
- ▲ Aşırı alım bölgesinde, güçlü

## Ortalamaya Dönüş: +2SD ve -2SD

- ▲ Son fiyat 60 günlük 2 standart sapmanın üzerinde, parite ortalamaya dönebilir, yön aşağı
- ▲ Son fiyat 60 günlük 2 standart sapmanın altında, parite ortalamaya dönebilir, yön yukarı

## Fibonacci Oranları: 1 yıl ve 3 yıl

- 61% Son fiyat, belirtilen dönem içerisinde Fibonacci oranlarından %, %38,2, %61.8 veya %100 seviyelerinden birine çok yakın. Destek veya direnç olabilir
- 100% 100%'e yakın seviyeler belirtilen dönemdeki en yüksek fiyata yakınlığı gösterirken, %0'a yakın seviyeler belirtilen dönemdeki en düşük fiyata yakınlığı ifade eder

## SABİT GETİRİLİ MENKUL KIYMETLER VE FX MÜDÜRLÜĞÜ

Pınar Özyüksel	+ (90.212) 350 23 12	<a href="mailto:pozyuksel@isyatirim.com.tr">pozyuksel@isyatirim.com.tr</a>
Seyran Onay	+ (90.212) 350 23 40	<a href="mailto:sonay@isyatirim.com.tr">sonay@isyatirim.com.tr</a>
Ceyhan Erdel	+ (90.212) 350 23 52	<a href="mailto:cerdel@isyatirim.com.tr">cerdel@isyatirim.com.tr</a>
Kağan Yeşilova	+ (90.212) 350 22 86	<a href="mailto:kyesilova@isyatirim.com.tr">kyesilova@isyatirim.com.tr</a>
Barış Yavuz	+ (90.212) 350 23 44	<a href="mailto:byavuz@isyatirim.com.tr">byavuz@isyatirim.com.tr</a>
Dilek Korku	+ (90.212) 350 23 86	<a href="mailto:dkorku@isyatirim.com.tr">dkorku@isyatirim.com.tr</a>
Şimal Irmak Uçkun	+ (90.212) 350 27 60	<a href="mailto:siuckun@isyatirim.com.tr">siuckun@isyatirim.com.tr</a>
Can Uzun	+ (90.212) 350 24 32	<a href="mailto:cuzun@isyatirim.com.tr">cuzun@isyatirim.com.tr</a>
Melis Mehtap Büyükelçi Aksu	+ (90.212) 350 20 70	<a href="mailto:mbuyukelci@isyatirim.com.tr">mbuyukelci@isyatirim.com.tr</a>

Burada yer alan bilgiler İş Yatırım Menkul Değerler A.Ş. tarafından bilgilendirme amacı ile hazırlanmıştır. Yatırım bilgi, yorum ve tavsiyeleri yatırım danışmanlığı kapsamında değildir. Yatırım danışmanlığı hizmeti; aracı kurumlar, portföy yönetim şirketleri, mevduat kabul etmeyen bankalar ile müşteri arasında imzalanacak yatırım danışmanlığı sözleşmesi çerçevesinde sunulmaktadır. Burada yer alan yorum ve tavsiyeler, yorum ve tavsiyede bulunanların kişisel görüşlerine dayanmaktadır. Herhangi bir yatırım aracının alım-satım önerisi ya da getiri vaadi olarak yorumlanmamalıdır. Bu görüşler mali durumunuz ile risk ve getiri tercihlerinize uygun olmayabilir. Bu nedenle, sadece burada yer alan bilgilere dayanarak yatırım kararı verilmesi beklentilerinize uygun sonuçlar doğurmayabilir.

Burada yer alan fiyatlar, veriler ve bilgilerin tam ve doğru olduğu garanti edilemez; içerik, haber verilmeksizin değiştirilebilir. Tüm veriler, İş Yatırım Menkul Değerler A.Ş. tarafından güvenilir olduğuna inanılan kaynaklardan alınmıştır. Bu kaynakların kullanılması nedeni ile ortaya çıkabilecek hatalardan İş Yatırım Menkul Değerler A.Ş. sorumlu değildir. çıkabilecek hatalardan İş Yatırım Menkul Değerler A.Ş. sorumlu değildir.