

# Teknik Görünüm Raporu

14.05.2026

Araştırma Müdürlüğü

İŞ YATIRIM



# BIST 100 Teknik Analiz Görünümü



Destek Direnç Seviyeleri ve Pivot Değeri

Kodu	Son Fiyat	1 GünΔ	Pivot	1.Destek	2.Destek	1.Direnç	2.Direnç
BIST-100	14,598.47	-1.23%	14,677	14,487	14,376	14,789	14,979
BIST-30	16,629.58	-1.09%	16,705	16,501	16,373	16,833	17,037
BIST-50	13,002.92	-1.25%	13,067	12,910	12,816	13,160	13,317

\*Tablolar seans sonu kapanış rakamlarıdır. Grafik ile saat farkından kaynaklı fiyat farklılıkları olabilir.

## Vadeli Endeks Kontratı Teknik Analiz Görünümü



Destek Direnç Seviyeleri ve Pivot Değeri

Kodu	Son Fiyat	1 GünΔ	Pivot	1.Destek	2.Destek	1.Direnç	2.Direnç
F_XU0300626	17,233.00	-1.39%	17,311	17,043	16,854	17,500	17,768
F_XU0300826	18,200.00	-1.36%	18,281	18,010	17,820	18,471	18,742
F_XU0301026	19,034.00	0.79%	19,152	18,904	18,774	19,282	19,530

\*Tablolar seans sonu kapanış rakamlarıdır. Grafik ile saat farkından kaynaklı fiyat farklılıkları olabilir.

# Döviz Teknik Analiz Görünümü



Destek Direnç Seviyeleri ve Pivot Değeri

Kodu	Son Fiyat	1 GünΔ	Pivot	1.Destek	2.Destek	1.Direnç	2.Direnç
F_USDTRY0526	45.8690	-0.08%	45.8733	45.8617	45.8543	45.8807	45.8923
F_USDTRY0626	47.4450	0.00%	47.4337	47.4193	47.3937	47.4593	47.4737
F_USDTRY0726	48.8110	-0.04%	48.8037	48.7873	48.7637	48.8273	48.8437

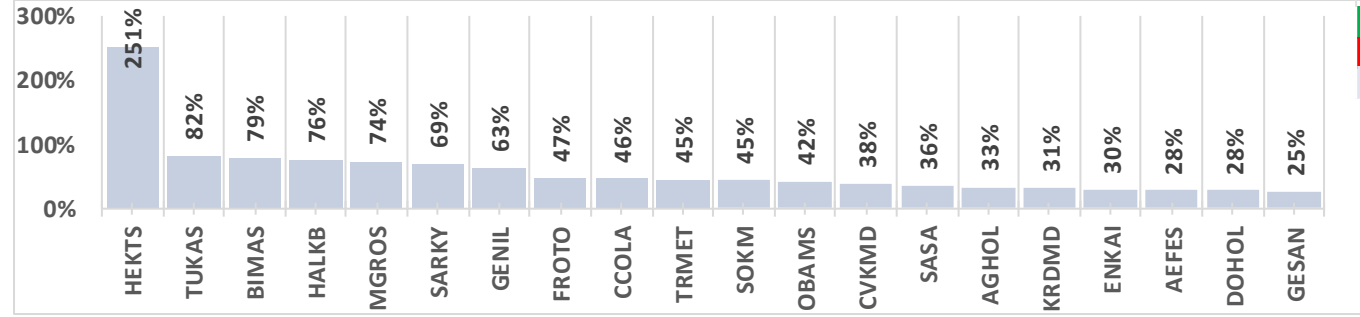
\*Tablolar seans sonu kapanış rakamlarıdır. Grafik ile saat farkından kaynaklı fiyat farklılıkları olabilir.

## Piyasa Görünümü

### XUTUM Hisse Senetleri Piyasası Alış Satış Rakamları

Aracı Kurum	Net(mnTL)	Aracı Kurum	Net(mnTL)
Tera Yatirim	2,398	TEB Yatirim	-1,428
Global Menkul	966	Bank of America Yat.E	-1,068
Pusula Yat.	750	Ak Yatirim	-1,033
QNB Finans	657	Ünlü Menkul	-629
Garanti BBVA	603	Info Yatirim	-618

### BIST100 -1 Ay Ort.Hac. Göre Hacim Artışı Olan Hisseler (Adet)

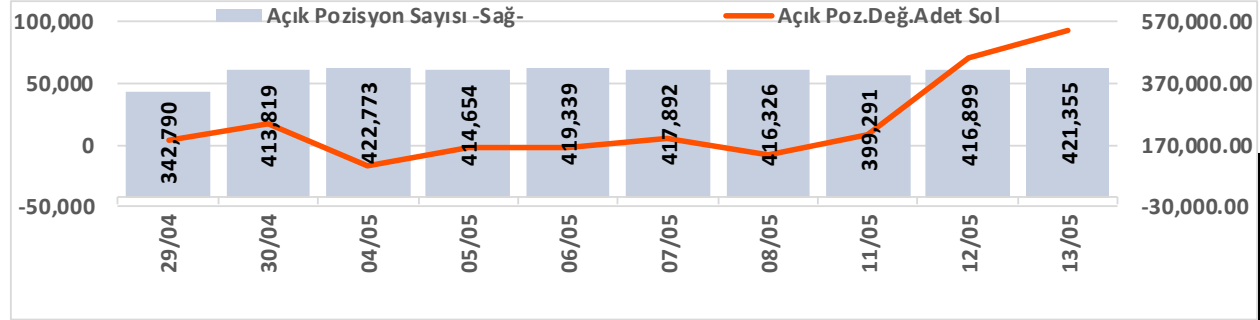


BIST-TUM Fiyatlar	
Artan	151
Azalan	447
Aynı	12

### Vadeli Endeks Kontratı Alış Satış Rakamları

Aracı Kurum	Net(mn Lot)	Aracı Kurum	Net(mn Lot)
Yat.Finansman	6,851	İş Yatirim	-10,724
Bank of America	2,675	Ak Yatirim	-5,531
Yapi Kredi	2,197	Deniz Yatirim	-3,302
Oyak Yatirim	1,935	Teb Yatirim	-1,273
Garanti BBVA	1,892	Vakif Yat.	-964

### Endeks Sözleşmesi Açık Pozisyon Sayıları

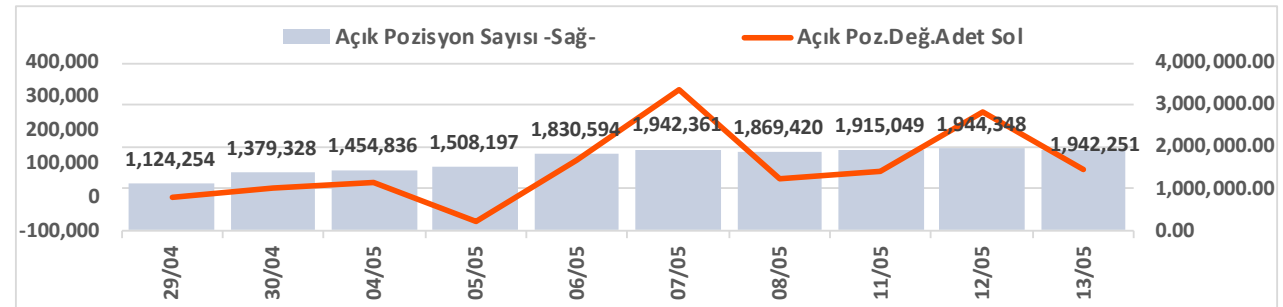


Açık Pozisyon	Hacim Adet	Fiyat	Yön	Güç
Artış ↑	Artış ↑	Yukarı ↑	↑	Güçlü
Artış ↑	Artış ↑	Aşağı ↓	↓	Güçlü
Düşüş ↓	Düşüş ↓	Aşağı ↓	↓	Zayıf
Düşüş ↓	Düşüş ↓	Yukarı ↑	↑	Zayıf

### Vadeli USDTRY Kontratı Alış Satış Rakamları

Aracı Kurum	Net(mn Lot)	Aracı Kurum	Net(mn Lot)
Akbank	11,418	Yapi Kredi Bank	-26,132
QNB Bank	9,473	Bank of America	-9,715
Deniz Yatirim	6,836	Yat.Finansman	-6,300
Global Menkul	5,664	QNB Finans	-3,200
Marbas Menkul	5,000	Tacirler	-1,993

### Döviz Sözleşmesi Açık Pozisyon Sayıları



# Şirketler Teknik Analiz Görünümü – Garanti Bankası



Kodu	Son	1G Değ.	Yab. %	3A Ort.H	Pivot	1.Destek	2.Destek	1.Direnç	2.Direnç
GARAN	131.50	-1.42%	8.65	97.1 mn\$	132.27	130.00	128.50	134.00	136.00

\*Tablolar seans sonu kapanış rakamlarıdır. Grafik ile saat farkından kaynaklı fiyat farklılıkları olabilir.

# Şirketler Teknik Analiz Görünümü – Türk Hava Yolları



Kodu	Son	1G Değ.	Yab. %	3A Ort.H	Pivot	1.Destek	2.Destek	1.Direnç	2.Direnç
THYAO	304.00	-0.57%	22.99	341.3 mn\$	306.00	302.00	300.00	308.00	312.00

\*Tablolar seans sonu kapanış rakamlarıdır. Grafik ile saat farkından kaynaklı fiyat farklılıkları olabilir.

# Şirketler Teknik Analiz Görünümü – İş Bankası



Kodu	Son	1G Değ.	Yab. %	3A Ort.H	Pivot	1.Destek	2.Destek	1.Direnç	2.Direnç
ISCTR	14.11	-1.12%	32.27	194.6 mn\$	14.17	13.95	13.75	14.35	14.60

\*Tablolar seans sonu kapanış rakamlarıdır. Grafik ile saat farkından kaynaklı fiyat farklılıkları olabilir.

# Şirketler Teknik Analiz Görünümü – Akbank



Kodu	Son	1G Değ.	Yab. %	3A Ort.H	Pivot	1.Destek	2.Destek	1.Direnç	2.Direnç
AKBNK	71.55	-1.65%	55.15	197.1 mn\$	72.10	70.50	69.45	73.15	74.75

\*Tablolar seans sonu kapanış rakamlarıdır. Grafik ile saat farkından kaynaklı fiyat farklılıkları olabilir.

# Şirketler Teknik Analiz Görünümü – Yapı Kredi Bankası



Kodu	Son	1G Değ.	Yab. %	3A Ort.H	Pivot	1.Destek	2.Destek	1.Direnç	2.Direnç
YKBNK	37.44	-1.16%	35.62	141.2 mn\$	37.64	37.00	36.50	38.10	38.75

\*Tablolar seans sonu kapanış rakamlarıdır. Grafik ile saat farkından kaynaklı fiyat farklılıkları olabilir.

# Şirketler Teknik Analiz Görünümü – Vakıfbank



Kodu	Son	1G Değ.	Yab. %	3A Ort.H	Pivot	1.Destek	2.Destek	1.Direnc	2.Direnc
VAKBN	32.42	1.31%	3.13	30.5 mn\$	32.43	32.05	31.70	32.80	33.15

\*Tablolar seans sonu kapanış rakamlarıdır. Grafik ile saat farkından kaynaklı fiyat farklılıkları olabilir.

## Şirketler Teknik Analiz Görünümü – Halkbank



Kodu	Son	1G Değ.	Yab. %	3A Ort.H	Pivot	1.Destek	2.Destek	1.Direnç	2.Direnç
HALKB	39.50	-3.09%	0.60	50.7 mn\$	40.30	38.40	37.35	41.40	43.25

\*Tablolar seans sonu kapanış rakamlarıdır. Grafik ile saat farkından kaynaklı fiyat farklılıkları olabilir.



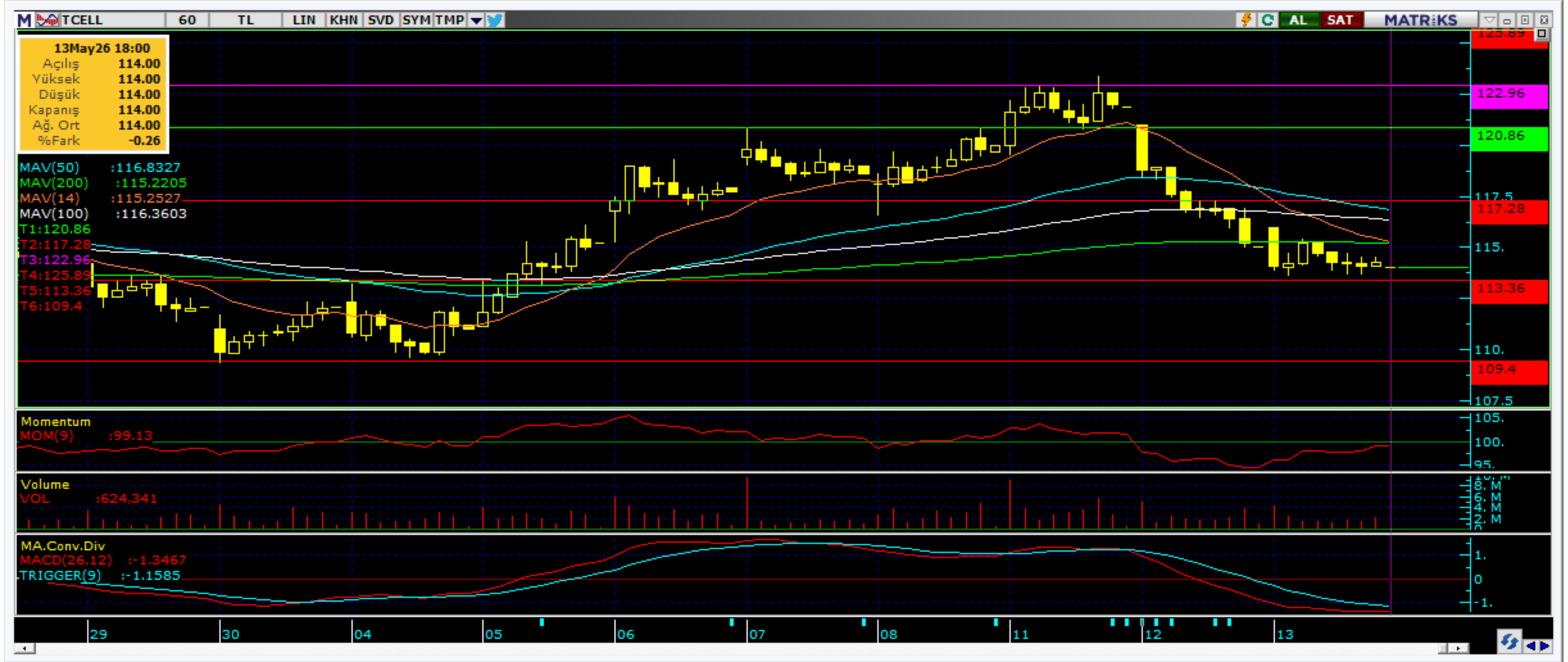
# Şirketler Teknik Analiz Görünümü – Emlak Konut GYO



Kodu	Son	1G Değ.	Yab. %	3A Ort.H	Pivot	1.Destek	2.Destek	1.Direnç	2.Direnç
EKGYO	20.02	-3.00%	27.91	55.4 mn\$	20.31	19.75	19.45	20.60	21.20

\*Tablolar seans sonu kapanış rakamlarıdır. Grafik ile saat farkından kaynaklı fiyat farklılıkları olabilir.

# Şirketler Teknik Analiz Görünümü – Turkcell İletişim



Kodu	Son	1G Değ.	Yab. %	3A Ort.H	Pivot	1.Destek	2.Destek	1.Direnç	2.Direnç
TCELL	114.00	-0.87%	74.07	54.4 mn\$	114.53	113.00	112.00	115.50	117.00

\*Tablolar seans sonu kapanış rakamlarıdır. Grafik ile saat farkından kaynaklı fiyat farklılıkları olabilir.

# Şirketler Teknik Analiz Görünümü – Enka İnşaat



Kodu	Son	1G Değ.	Yab. %	3A Ort.H	Pivot	1.Destek	2.Destek	1.Direnç	2.Direnç
ENKAI	102.00	0.89%	28.60	24.6 mn\$	102.63	101.00	99.55	104.00	105.50

\*Tablolar seans sonu kapanış rakamlarıdır. Grafik ile saat farkından kaynaklı fiyat farklılıkları olabilir.

# Şirketler Teknik Analiz Görünümü – Koç Holding



Kodu	Son	1G Değ.	Yab. %	3A Ort.H	Pivot	1.Destek	2.Destek	1.Direnç	2.Direnç
KCHOL	204.40	0.39%	48.02	117.7 mn\$	203.83	202.00	199.50	206.50	208.00

\*Tablolar seans sonu kapanış rakamlarıdır. Grafik ile saat farkından kaynaklı fiyat farklılıkları olabilir.

# Şirketler Teknik Analiz Görünümü – Anadolu Grubu Holding



Kodu	Son	1G Değ.	Yab. %	3A Ort.H	Pivot	1.Destek	2.Destek	1.Direnç	2.Direnç
AGHOL	36.80	3.66%	26.28	3.6 mn\$	36.55	35.95	35.10	37.40	38.00

\*Tablolar seans sonu kapanış rakamlarıdır. Grafik ile saat farkından kaynaklı fiyat farklılıkları olabilir.

# Şirketler Teknik Analiz Görünümü – Arçelik



Kodu	Son	1G Değ.	Yab. %	3A Ort.H	Pivot	1.Destek	2.Destek	1.Direnç	2.Direnç
ARCLK	113.40	-1.13%	17.57	6.6 mn\$	114.17	112.50	111.50	115.00	117.00

\*Tablolar seans sonu kapanış rakamlarıdır. Grafik ile saat farkından kaynaklı fiyat farklılıkları olabilir.

# Şirketler Teknik Analiz Görünümü – Alarko Holding



Kodu	Son	1G Değ.	Yab. %	3A Ort.H	Pivot	1.Destek	2.Destek	1.Direnç	2.Direnç
ALARK	100.40	-0.59%	14.66	13.4 mn\$	100.95	99.40	98.40	102.00	103.50

\*Tablolar seans sonu kapanış rakamlarıdır. Grafik ile saat farkından kaynaklı fiyat farklılıkları olabilir.



# Şirketler Teknik Analiz Görünümü – Sabancı Holding



Kodu	Son	1G Değ.	Yab. %	3A Ort.H	Pivot	1.Destek	2.Destek	1.Direnç	2.Direnç
SAHOL	95.25	0.05%	34.23	81.5 mn\$	95.45	94.45	93.65	96.25	97.25

\*Tablolar seans sonu kapanış rakamlarıdır. Grafik ile saat farkından kaynaklı fiyat farklılıkları olabilir.



# Şirketler Teknik Analiz Görünümü – Mavi Giyim



Kodu	Son	1G Değ.	Yab. %	3A Ort.H	Pivot	1.Destek	2.Destek	1.Direnç	2.Direnç
MAVI	43.76	-0.18%	44.69	6.5 mn\$	43.84	43.20	42.60	44.40	45.10

\*Tablolar seans sonu kapanış rakamlarıdır. Grafik ile saat farkından kaynaklı fiyat farklılıkları olabilir.

# Şirketler Teknik Analiz Görünümü – Şok Market



Kodu	Son	1G Değ.	Yab. %	3A Ort.H	Pivot	1.Destek	2.Destek	1.Direnç	2.Direnç
SOKM	51.80	0.39%	34.62	9.6 mn\$	52.43	51.15	50.55	53.05	54.35

\*Tablolar seans sonu kapanış rakamlarıdır. Grafik ile saat farkından kaynaklı fiyat farklılıkları olabilir.

## Şirketler Teknik Analiz Görünümü – Medical Park



Kodu	Son	1G Değ.	Yab. %	3A Ort.H	Pivot	1.Destek	2.Destek	1.Direnç	2.Direnç
MPARK	490.50	-0.91%	47.27	6.7 mn\$	497.75	481.50	472.50	507.00	523.00

\*Tablolar seans sonu kapanış rakamlarıdır. Grafik ile saat farkından kaynaklı fiyat farklılıkları olabilir.



Bugün hareketlenmesi muhtemel hisseler ↑ KCHOL



Kodu	Son	Yab. %	Pivot	1.Destek	2.Destek	1.Direnç	2.Direnç	1 Ay Ort.Hac.(Adet) / Son	Fark
KCHOL	204.40	48.02	203.83	202.00	199.50	206.50	208.00	19.3 mn / 15.5 mn	▼ -20%

\*Tablolar seans sonu kapanış rakamlarıdır. Grafik ile saat farkından kaynaklı fiyat farklılıkları olabilir.

Bugün hareketlenmesi muhtemel hisseler ↑ BIMAS



Kodu	Son	Yab. %	Pivot	1.Destek	2.Destek	1.Direnç	2.Direnç	1 Ay Ort.Hac.(Adet) / Son	Fark
BIMAS	813.00	47.12	804.67	795.00	776.50	823.00	832.50	4.4 mn / 7.8 mn	▲ 79%

\*Tablolar seans sonu kapanış rakamlarıdır. Grafik ile saat farkından kaynaklı fiyat farklılıkları olabilir.

## Şirketler Teknik Analiz Görünümü – BIST 30 Seviyeler

Kodu	Son	1G Değ.	Yab. %	3A Ort.H	Pivot	1.Destek	2.Destek	1.Direnç	2.Direnç
AEFES	20.70	1.72%	43.86	20.5 mn\$	20.65	20.25	19.85	21.10	21.45
AKBNK	71.55	-1.65%	55.15	197.1 mn\$	72.10	70.50	69.45	73.15	74.75
ASELS	412.75	-1.55%	58.83	252.1 mn\$	415.67	408.00	403.00	420.50	428.50
ASTOR	335.00	0.53%	72.82	177.8 mn\$	327.17	318.00	300.50	344.50	353.50
BIMAS	813.00	4.10%	47.12	82.6 mn\$	804.67	795.00	776.50	823.00	832.50
DSTKF	2,181.00	-9.99%	9.59	44.8 mn\$	2,253.67	2,108.50	2,035.50	2,326.50	2,471.50
EKGYO	20.02	-3.00%	27.91	55.4 mn\$	20.31	19.75	19.45	20.60	21.20
ENKAI	102.00	0.89%	28.60	24.6 mn\$	102.63	101.00	99.55	104.00	105.50
EREGL	40.50	1.05%	26.12	132.0 mn\$	40.28	39.65	38.80	41.10	41.75
FROTO	93.45	-0.69%	36.77	39.3 mn\$	92.93	91.55	89.70	94.80	96.20
GARAN	131.50	-1.42%	8.65	97.1 mn\$	132.27	130.00	128.50	134.00	136.00
GUBRF	590.50	-1.42%	12.53	24.2 mn\$	593.17	580.00	569.00	604.00	617.00
ISCTR	14.11	-1.12%	32.27	194.6 mn\$	14.17	13.95	13.75	14.35	14.60
KCHOL	204.40	0.39%	48.02	117.7 mn\$	203.83	202.00	199.50	206.50	208.00
KRDMD	42.76	-4.81%	14.87	49.1 mn\$	43.02	40.45	38.10	45.35	47.90
MGROS	700.00	3.87%	42.40	38.8 mn\$	697.00	680.00	660.00	717.00	734.00
PETKM	26.52	-2.28%	13.89	53.9 mn\$	26.65	26.10	25.70	27.05	27.60
PGSUS	177.00	-1.61%	11.47	77.6 mn\$	178.57	175.50	174.00	180.00	183.50
SAHOL	95.25	0.05%	34.23	81.5 mn\$	95.45	94.45	93.65	96.25	97.25
SASA	2.91	-9.91%	27.98	235.3 mn\$	3.02	2.80	2.68	3.14	3.36
SISE	50.50	-1.27%	13.01	72.7 mn\$	50.71	49.60	48.75	51.60	52.70
TAVHL	264.00	-1.95%	70.63	20.3 mn\$	266.75	261.00	258.50	269.50	275.00
TCELL	114.00	-0.87%	74.07	54.4 mn\$	114.53	113.00	112.00	115.50	117.00
THYAO	304.00	-0.57%	22.99	341.3 mn\$	306.00	302.00	300.00	308.00	312.00
TOASO	301.00	-3.14%	30.27	23.9 mn\$	305.17	296.00	291.00	310.00	319.00
TRALT	46.96	1.38%	29.71	112.5 mn\$	47.05	46.05	45.15	47.95	48.95
TTKOM	64.75	0.31%	52.80	24.7 mn\$	64.55	63.80	62.85	65.50	66.25
TUPRS	250.75	-1.67%	41.97	213.5 mn\$	252.50	248.00	246.00	255.00	259.00
VAKBN	32.42	1.31%	3.13	30.5 mn\$	32.43	32.05	31.70	32.80	33.15
YKBNK	37.44	-1.16%	35.62	141.2 mn\$	37.64	37.00	36.50	38.10	38.75

# Kısa Vadeli İşlem Önerilerinin Perf./ Raporlar / Tarihi Zirveler

Tarih sıralamasına göre son 10 tane işlem önerimiz ve performansları aşağıdaki tabloda gösterilmektedir.

	Öneri	Öneri Tarihi	AL	SAT	Acilis Fiyat (₺)	Hedef Fiyat (TL)	Hedef %	Stop Fiyat (₺)	Stop %	Kapanis Fiyat (₺)	Kapanış Tarihi	Getiri/ Zarar	Gün Sayısı	Öneri Durumu
Kısa Vadeli İşlem Önerileri	Hisse	13/05/2026	ASTOR		328.50	334.75	1.9%	325.75	-0.8%	334.00	13/05/2026	1.7%	0	Kapalı
	Hisse	13/05/2026	ENKAI		103.10	105.10	1.9%	102.3	-0.8%	102.30	13/05/2026	-0.8%	0	Kapalı
	Hisse	13/05/2026	SELEC		111.60	113.70	1.9%	110.7	-0.8%	112.70	13/05/2026	1.0%	0	Kapalı
	Hisse	13/05/2026	BIMAS		802.00	817.00	1.9%	795.5	-0.8%					Açık
	Hisse	13/05/2026	TTKOM		64.85	66.05	1.9%	64.3	-0.8%					Açık
	Hisse	13/05/2026	SELEC		112.30	114.40	1.9%	111.4	-0.8%	111.40	13/05/2026	-0.8%	0	Kapalı
	Hisse	13/05/2026	ASTOR		333.00	339.25	1.9%	330.25	-0.8%	330.25	13/05/2026	-0.8%	0	Kapalı
	Hisse	13/05/2026	VAKBN		32.32	32.92	1.9%	32.04	-0.9%					Açık
	Hisse	13/05/2026	KCHOL		203.90	207.70	1.9%	202.2	-0.8%					Açık
	Hisse	13/05/2026	ASTOR		335.25	341.50	1.9%	331.75	-1.0%					Açık
Orta Vadeli İşlem Önerileri	Hisse	14/04/2026	TURSG		13.59	15.64	15.1%	12.92	-4.9%	14.91	20/04/2026	9.7%	6	Kapalı
	Hisse	20/04/2026	EREGL		32.46	37.36	15.1%	30.86	-4.9%	36.96	05/05/2026	13.9%	15	Kapalı
	Hisse	20/04/2026	BIMAS		757.00	871.00	15.1%	719.5	-5.0%					Açık
	Hisse	22/04/2026	SELEC		88.85	102.20	15.0%	84.45	-5.0%	96.55	27/04/2026	8.7%	5	Kapalı
	Hisse	22/04/2026	EREGL		32.52	37.42	15.1%	30.92	-4.9%	37.40	05/05/2026	15.0%	13	Kapalı
	Hisse	04/05/2026	CCOLA		75.90	87.35	15.1%	72.15	-4.9%	83.00	06/05/2026	9.4%	2	Kapalı
	Hisse	04/05/2026	ASTOR		292.25	336.50	15.1%	275	-5.9%	336.50	12/05/2026	15.1%	8	Kapalı
	Hisse	05/05/2026	SASA		3.17	3.66	15.5%	2.99	-5.7%	2.99	13/05/2026	-5.7%	8	Kapalı
	Hisse	05/05/2026	AKSEN		87.10	100.20	15.0%	81.9	-6.0%					Açık
	Hisse	11/05/2026	SELEC		114.40	131.70	15.1%	108.8	-4.9%					Açık

## Zirve Kapanışı Yapan BIST Hisseleri

ALGYO	AKFIS	BIGEN	BIMAS	DMRGD	EMPAE	HURGZ	MOBTL	MAGEN	TABGD
ODINE	trhol	OZATD	TCKRC	KTLEV	CRDFA	MGROS	YEOTK		

Tüm önerilerimize eşzamanlı olarak ulaşmak isteyenler Trademaster Mobile uygulamasında yer alan «Bildirimler» sekmesinde yer alan bildirimleri takip edebilirler.

[İş Yatırım TradeMaster Mobil - Android Apps on Google Play](#)

[TradeMaster Mobile App Store'da \(apple.com\)](#)

## Bugün hareketlenmesi muhtemel hisseler

Kodu	Son	Pivot	1.Destek	2.Destek	1.Direnc	2.Direnc
KCHOL	204.40	203.83	202.00	199.50	206.50	208.00
BIMAS	813.00	804.67	795.00	776.50	823.00	832.50

\*Tarihi yüksek seviyelerdeki hisseler, long yönde değerlendirilmelidir. Bu hisseler geçtiğimiz günlerde de tarihi zirve yapmış veya ilk kez tarihi zirve yapıyor olabilir. Bu hisseleri elinde tutan hiçbir yatırımcı TL bazında zararda değildir. Fiyat grafiğinin (TL grafikler) sol tarafında mevcut fiyattan yüksek fiyatta maliyeti olan yatırımcı yoktur. Dolayısıyla yükselen fiyatlar, zararda olan yatırımcıların satışlarıyla karşılaşmaz, sadece kar realizasyonu yapan yatırımcılar olabilir. Bu bağlamda yükselen bir stop fiyatıyla bu kağıtlarda yatırımcı olmak çok uygun bir risk/kazanç oranı sunmaktadır.

## Uyarı Notu

İşbu rapor içerisinde yer alan bilgiler, İş Yatırım Menkul Değerler A.Ş. (“İş Yatırım” veya “Şirket”) tarafından bilgilendirme amacı ile hazırlanmıştır. Yatırım bilgi, yorum ve tavsiyeleri yatırım danışmanlığı kapsamında değildir. Yatırım danışmanlığı hizmeti; aracı kurumlar, portföy yönetim şirketleri, mevduat kabul etmeyen bankalar ile müşteri arasında imzalanacak yatırım danışmanlığı sözleşmesi çerçevesinde sunulmaktadır. Burada yer alan yorum ve tavsiyeler, yorum ve tavsiyede bulunanların kişisel görüşlerine dayanmaktadır. Herhangi bir yatırım aracının alım-satım önerisi ya da getiri vaadi olarak yorumlanmamalıdır. Bu görüşler mali durumunuz ile risk ve getiri tercihlerinize uygun olmayabilir. Bu nedenle, sadece burada yer alan bilgilere dayanarak yatırım kararı verilmesi beklentilerinize uygun sonuçlar doğurmayabilir. Yatırımcılar, yatırım kararlarını kendi özel yatırım hedeflerine ve mali durumlarına göre ve gerekli gördüklerinde bağımsız danışmanların yardımıyla vermelidir.

Burada yer alan fiyatlar, veriler ve bilgilerin tam ve doğru olduğu garanti edilemez; içerik, haber verilmeksizin değiştirilebilir. Tüm veriler, İş Yatırım tarafından Borsa İstanbul A.Ş., Sermaye Piyasası Kurulu, Türkiye Cumhuriyet Merkez Bankası A.Ş. gibi kamu kurumları, çeşitli medya kuruluşları ve güvenilir olduğuna inanılan kaynaklardan alınmıştır. Bu kaynakların kullanılması nedeni ile ortaya çıkabilecek hatalardan İş Yatırım Menkul Değerler A.Ş. sorumlu değildir.

Bu rapor ve içindeki bilgiler bazı geleceğe dönük varsayımlar içermekle birlikte, bu varsayımlar kesin veya mutlak sonuçları garanti etmemektedir. Rapordaki bilgiler doğrulama, tamamlama veya değişiklik gerektirebilir. Bu doğrultuda, Şirket herhangi bir tarafa bildirimde bulunmaksızın veya izin almaksızın dilediği zaman gerekli değişiklikleri yapma hakkını saklı tutar.

Bu içeriğe ilişkin tüm telif hakları İş Yatırım Menkul Değerler A.Ş.’ye aittir. Bu içerik, açık iznimiz olmaksızın başkaları tarafından herhangi bir amaçla, kısmen veya tamamen çoğaltılamaz, dağıtılamaz, yayımlanamaz veya değiştirilemez ya da elektronik ortamda ek olarak gönderilemez. ([www.isyatirim.com.tr](http://www.isyatirim.com.tr))

Bu rapor, herhangi bir menkul kıymetinin satışı veya devralınmasına ilişkin bir teklif, davet veya yatırım yapma yönünde bir teşvik teşkil etmemektedir ve hiçbir hukuki anlaşma veya sözleşmeye dayanak oluşturmaz. Yatırımcıların, burada yer alan tüm konularla ilgili kendi araştırmalarını yapmaları ve yatırım kararlarını bu araştırmalar doğrultusunda almaları gerekmektedir. Bu raporun içeriğinin kullanımından doğabilecek zararlardan dolayı Şirket, Yönetim Kurulu Üyeleri, yöneticileri veya çalışanları sorumluluk veya yükümlülük kabul etmemektedir.

“Öneri bilgilendirmesi: İş Yatırım Menkul Değerler A.Ş.’nin (“İş Yatırım” veya “Şirket”), Borsa İstanbul A.Ş.’de (“BİST”) bünyesinde yer alan halka açık şirketler için AL, TUT ve SAT yönündeki önerileri BIST-100 endeksinin (endeks) beklenen getirisine göre değerlendirilmektedir. Tüm bu öneriler İş Yatırım Araştırma Bölümü analistleri tarafından şirketlerin ileride elde edeceği tahmin edilen karları, nakit akımları ve bilançolarına göre bağımsız olarak değerlendirilir. Ek olarak, analistler koşulların elverişsiz olduğu veya doğru değerlendirme yapmanın mümkün olmadığı durumlarda bazı hisse senetleri için geçici olarak GÖZDEN GEÇİRİLİYOR önerisi verebilirler. Münferit her şirket için yatırım önerisi sırasıyla belirtilen şu kriterlere göre değerlendirilir, İş Yatırım Hisse senedi tavsiye metodolojisi:

Artış Potansiyeli > %25 : AL ,  
%10 < Artış Potansiyeli < %25 : TUT,  
Artış Potansiyeli < %10 : SAT,

Her sınır değeri için analist +/- %5 kanaat kullanabilmektedir.

**Teşekkürler**

**İŞ YATIRIM**

